

Campagne 2011 : engagement initial entre 2007 à 2011 et toujours valide

édition en date du 08/02/2013

Bassin versant GP5 (source DREAL 09/2011) : 28 599 ha.

surface (ha.) en Bretagne : 28 599 soit : 100% du BV contrat de BV : 2008

Surface et nombre d'exploitants "déclarant PAC" ayant des terres sur le territoire en Bretagne.

source : ISIS - Registre Parcellaire Graphique (RPG) 2011. Ilots d'exploitation localisés en Bretagne quelque soit le département de rattachement des déclarants PAC. La surface est calculée sur la base des surfaces par nature de cultures.

déclaration PAC ->	en Bretagne	hors Bretagne	total
surface déclarée (ha) >=1 ha.	18 132		18 132
nombre de déclarants pour S>=1 ha.	449		449

Mesures Agro-Environnementales (MAE) : 43 exploitations engagées dans une MAE.

source : ISIS - Eléments MAE localisés en Bretagne et déclarés en 2011 par les exploitants bretons. Données en date du 08/06/2012.

type de MAE	quantité déclarée	nbre déclarants
PHAE (ha.)	0.0	0
MAER2 (ha.)	630.3	18
SFEI (ha.)	230.0	12
CAB (ha.)	111.2	6
MAB (ha.)	31.5	3
MAET - Eau (ha.)	92.0	4
MAET - Natura 2000 (ha.)	7.4	2
MAET - Biodiversité (ha.)	0.0	0
MAET - Eau (ml.)	0	0
MAET - Natura 2000 (ml.)	0	0
MAET - Biodiversité (ml.)	0	0

Mesures Agro-Environnementales Territorialisées (MAET).

Les territoires MAET sont annualisés. Pour une année, les territoires en cours ont un statut qualifié de "nouveau" ou "reconduit". Des contrats pluri-annuels ont pu être engagés sur des territoires MAET qualifiés soit de "repris" sous entendu par un autre territoire soit "arrêtés".

Territoires MAET 2011

code	nom du territoire	enjeu	enjeu prioritaire	année de création	statut en 2011	surface (ha.)	
						totale	intersectée par BV
BZ_VILE	marais de Redon et de Vilaine	Natura 2000	Natura 2000	2009	reconduit	7 765	386

Territoires MAET antérieurs à 2011

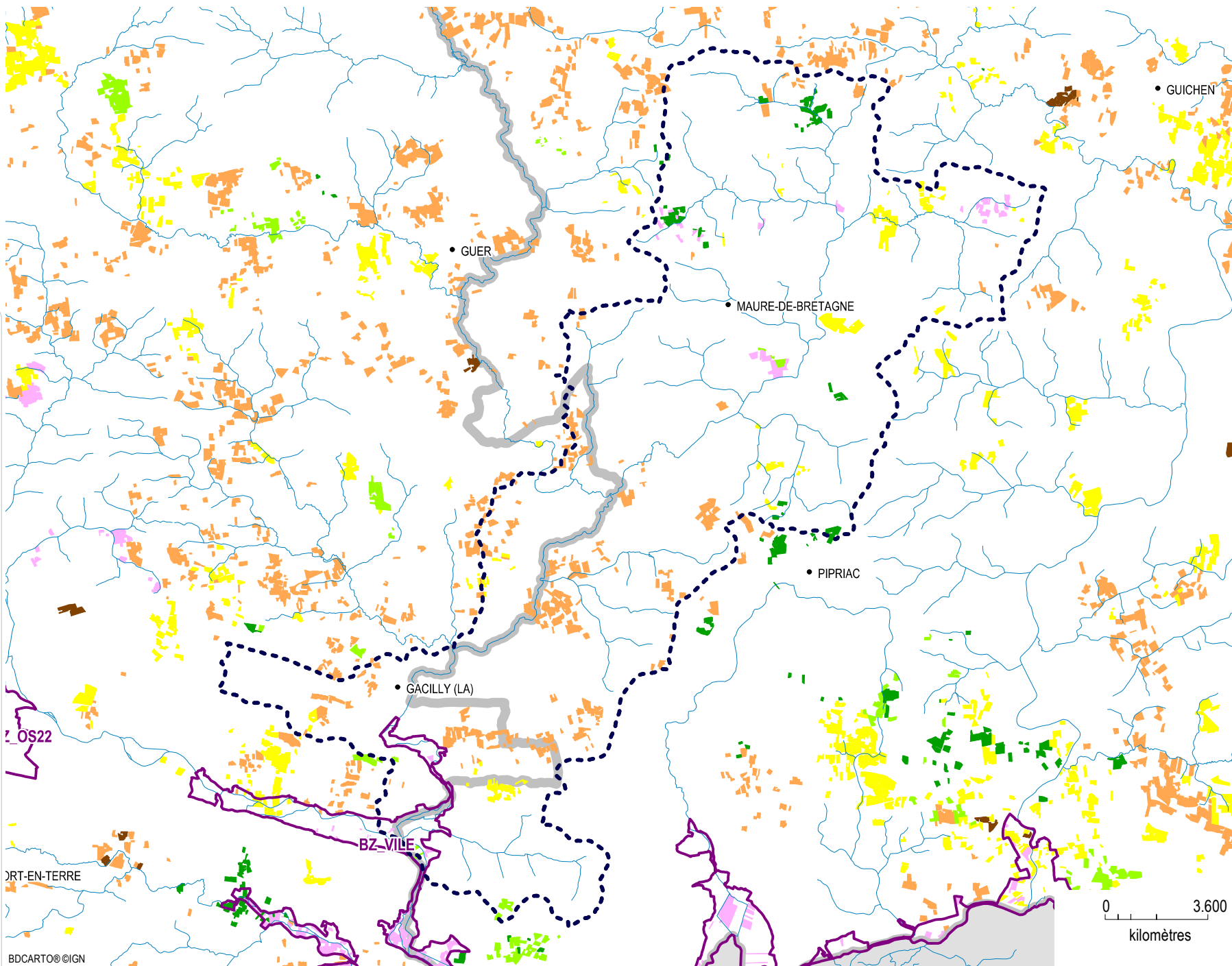
code	nom du territoire	enjeu	enjeu prioritaire	année de création	statut en 2011	surface (ha.)	
						totale	intersectée par BV
BZ_AFF1	bassin versant de l'Aff-Est - sous BV du Combs	Eau	Pesticides	2008	arrêté	15 782	15 428
BZ_VILA	marais de Vilaine	Natura 2000	Natura 2000	2008	repris	7 765	386

Mesures sur les territoires MAET 2011

code mesure	intitulé de la mesure	quantité déclarée	nbre de déclarants
BZ_VILE_HE1	gestion des prairies humides hors roselières et arrières littorales N1	2.9 ha.	1
BZ_VILE_HE2	gestion des prairies humides hors roselières et arrières littorales N2	1.2 ha.	1
total :		4.1 ha.	

Mesures sur les territoires MAET antérieurs à 2011




code mesure	intitulé de la mesure	quantité déclarée	nbre de déclarants
BZ_AFF1_GC3	limitation des traitements phytosanitaires	33.2 ha.	1
BZ_AFF1_GC4	MAB en territoire à problématique phytosanitaire	55.3 ha.	2
BZ_AFF1_HE2	gestion extensive de prairies avec absence de fertilisation	3.5 ha.	1
BZ_VILA_HE1	gestion des prairies humides hors roselières et arrières littorales N1	3.3 ha.	1
total :		95.3 ha.	



Campagne 2011 :
engagement initial
entre 2007 et 2011
toujours valide



PHAE (ha.) : 0
MAER2 (ha.) : 630.26
SFEI (ha.) : 229.99
CAB (ha.) : 111.23
MAB (ha.) : 31.46
MAET surf. (ha.) : 99.39
MAET lin. (ml.) : 0

-  Limite de département
-  Bassin versant GP5
(source DREAL 09/2011)
-  Territoire MAET 2011
(source DRAAF Bretagne)
- Masses d'eau au titre de la DCE
(source AELB 2011)**
-  Cours d'eau
-  Plan d'eau
- Mesures MAE 2011 (source ASP)**
-  PHAE
-  MAER2
-  SFEI
-  CAB
-  MAB
-  MAET surface
-  MAET linéaire

BDCARTO©IGN