

Campagne 2011 : engagement initial entre 2007 à 2011 et toujours valide

édition en date du 08/02/2013

Bassin versant GP5 (source DREAL 09/2011) : 12 814 ha.

surface (ha.) en Bretagne : 12 814 soit : 100% du BV contrat de BV : 2008

Surface et nombre d'exploitants "déclarant PAC" ayant des terres sur le territoire en Bretagne.

source : ISIS - Registre Parcellaire Graphique (RPG) 2011. Ilots d'exploitation localisés en Bretagne quelque soit le département de rattachement des déclarants PAC. La surface est calculée sur la base des surfaces par nature de cultures.

déclaration PAC ->	en Bretagne	hors Bretagne	total
surface déclarée (ha) >=1 ha.	6 805		6 805
nombre de déclarants pour S>=1 ha.	219		219

Mesures Agro-Environnementales (MAE) : 30 exploitations engagées dans une MAE.

source : ISIS - Eléments MAE localisés en Bretagne et déclarés en 2011 par les exploitants bretons.
Données en date du 08/06/2012.

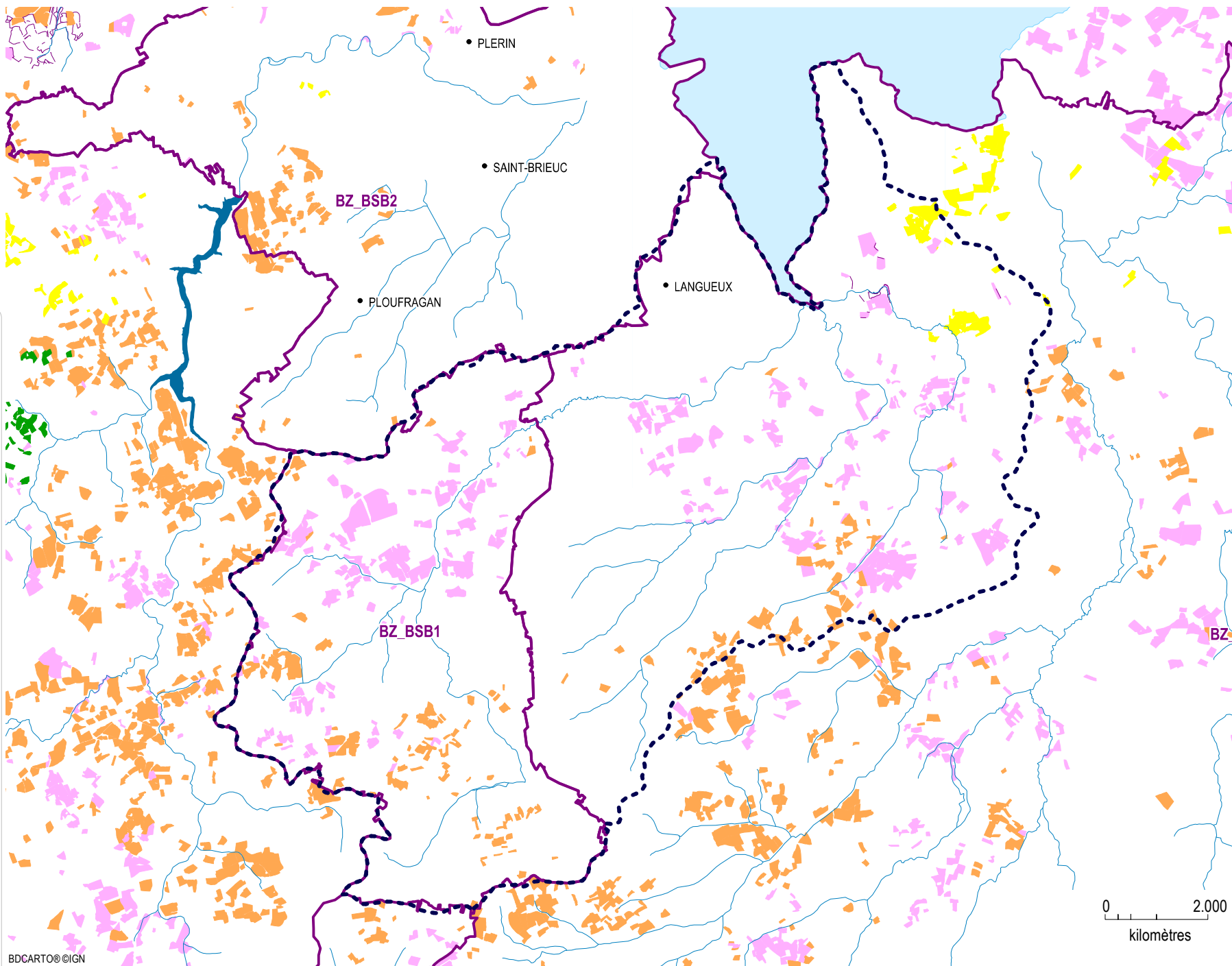
type de MAE	quantité déclarée	nbre déclarants
PHAE (ha.)	0.0	0
MAER2 (ha.)	233.9	14
SFEI (ha.)	59.7	1
CAB (ha.)	0.0	0
MAB (ha.)	0.0	0
MAET - Eau (ha.)	650.2	17
MAET - Natura 2000 (ha.)	0.0	0
MAET - Biodiversité (ha.)	0.0	0
MAET - Eau (ml.)	2 535	1
MAET - Natura 2000 (ml.)	0	0
MAET - Biodiversité (ml.)	0	0

Mesures Agro-Environnementales Territorialisées (MAET).

Les territoires MAET sont annualisés. Pour une année, les territoires en cours ont un statut qualifié de "nouveau" ou "reconduit". Des contrats pluri-annuels ont pu être engagés sur des territoires MAET qualifiés soit de "repris" sous entendu par un autre territoire soit "arrêtés".

Territoires MAET antérieurs à 2011




code	nom du territoire	enjeu	enjeu prioritaire	année de création	statut en 2011	surface (ha.)	
						totale	intersectée par BV
BZ_URN1	Urne Anse d'Yffiniac amont prise d'eau - BV contentieux	Eau	Nitrates et pesticides	2009	repris	4 691	4 679
BZ_URN2	Urne Anse d'Yffiniac aval prise d'eau	Eau	Nitrates	2009	repris	8 497	7 960

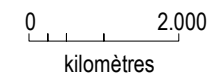


Campagne 2011 : engagement initial entre 2007 et 2011 toujours valide



PHAE (ha.) : 0
 MAER2 (ha.) : 233.93
 SFEI (ha.) : 59.69
 CAB (ha.) : 0
 MAB (ha.) : 0
 MAET surf. (ha.) : 650.17
 MAET lin. (ml.) : 2535

-  Limite de département
-  Bassin versant GP5 (source DREAL 09/2011)
-  Territoire MAET 2011 (source DRAAF Bretagne)
- Masses d'eau au titre de la DCE (source AELB 2011)**
 -  Cours d'eau
 -  Plan d'eau
- Mesures MAE 2011 (source ASP)**
 -  PHAE
 -  MAER2
 -  SFEI
 -  CAB
 -  MAB
 -  MAET surface
 -  MAET linéaire



Campagne 2011 : engagement initial entre 2007 à 2011 et toujours valide

édition en date du 08/02/2013

Mesures sur les territoires MAET antérieurs à 2011

<i>code mesure</i>	<i>intitulé de la mesure</i>	<i>quantité déclarée</i>	<i>nbre de déclarants</i>
BZ_URN2_HA1	Entretien des haies (1 entretien, 2 côtés)	255.0 ml.	1
BZ_URN2_HA2	Entretien des haies (2 entretiens, 2 côtés)	890.0 ml.	1
BZ_URN2_HA3	Entretien des haies (1 entretien, 1 côté)	200.0 ml.	1
BZ_URN2_HA4	Entretien des haies (2 entretiens, 1 côté)	125.0 ml.	1
BZ_URN2_RI1	Entretien de ripisylves (2 entretiens, 2 côtés)	865.0 ml.	1
BZ_URN2_TL3	Entretien mécanique de talus enherbés et haies (2 entretiens, 2 côtés)	200.0 ml.	1
	total :	2 535.0 ml.	
BZ_URN1_GC1	Réduction des traitements herbicides	121.9 ha.	3
BZ_URN1_GC3	Réduction des traitements phytosanitaires (herbicides, hors herbicides) sur grandes cultures	135.2 ha.	4
BZ_URN1_GC7	Réduction des traitements phytosanitaires (herbicides, hors herbicides) sur grandes cultures- IFT sans prairies	34.2 ha.	1
BZ_URN2_GC1	Réduction de la fertilisation azotée	93.7 ha.	1
BZ_URN2_GC2	Réduction de la fertilisation azotée et des herbicides	204.3 ha.	5
BZ_URN2_GC5	Réduction de la fertilisation azotée et des herbicides (IFT sans prairies)	28.6 ha.	1
BZ_URN1_HE1	absence totale de fertilisation sur prairies de zones humides	1.2 ha.	1
BZ_URN2_HE1	Limitation de la fertilisation azotée sur prairies à 95uN	20.6 ha.	3
BZ_URN2_HE2	Gestion de prairies humides avec absence de fertilisation	10.5 ha.	3
	total :	650.2 ha.	