

Campagne 2011 : engagement initial entre 2007 à 2011 et toujours valide

édition en date du 08/02/2013

Bassin versant GP5 (source DREAL 09/2011) : 31 798 ha.

surface (ha.) en Bretagne : 31 798 soit : 100% du BV contrat de BV : 2008

Surface et nombre d'exploitants "déclarant PAC" ayant des terres sur le territoire en Bretagne.

source : ISIS - Registre Parcellaire Graphique (RPG) 2011. Ilots d'exploitation localisés en Bretagne quelque soit le département de rattachement des déclarants PAC. La surface est calculée sur la base des surfaces par nature de cultures.

déclaration PAC ->	en Bretagne	hors Bretagne	total
surface déclarée (ha) >=1 ha.	17 079		17 079
nombre de déclarants pour S>=1 ha.	453		453

Mesures Agro-Environnementales (MAE) : 49 exploitations engagées dans une MAE.

source : ISIS - Eléments MAE localisés en Bretagne et déclarés en 2011 par les exploitants bretons. Données en date du 08/06/2012.

type de MAE	quantité déclarée	nbre déclarants
PHAE (ha.)	49.1	3
MAER2 (ha.)	383.9	13
SFEI (ha.)	515.3	23
CAB (ha.)	73.3	1
MAB (ha.)	12.8	2
MAET - Eau (ha.)	1.0	1
MAET - Natura 2000 (ha.)	102.9	7
MAET - Biodiversité (ha.)	0.0	0
MAET - Eau (ml.)	0	0
MAET - Natura 2000 (ml.)	0	0
MAET - Biodiversité (ml.)	0	0

Mesures Agro-Environnementales Territorialisées (MAET).

Les territoires MAET sont annualisés. Pour une année, les territoires en cours ont un statut qualifié de "nouveau" ou "reconduit". Des contrats pluri-annuels ont pu être engagés sur des territoires MAET qualifiés soit de "repris" sous entendu par un autre territoire soit "arrêtés".

Territoires MAET 2011

code	nom du territoire	enjeu	enjeu prioritaire	année de création	statut en 2011	surface (ha.)	
						totale	intersectée par BV
BZ_OS22	Bassin Versant de la Claie	Eau	Nitrates	2010	reconduit	35 602	534
BZ_VILE	marais de Redon et de Vilaine	Natura 2000	Natura 2000	2009	reconduit	7 765	568

Territoires MAET antérieurs à 2011

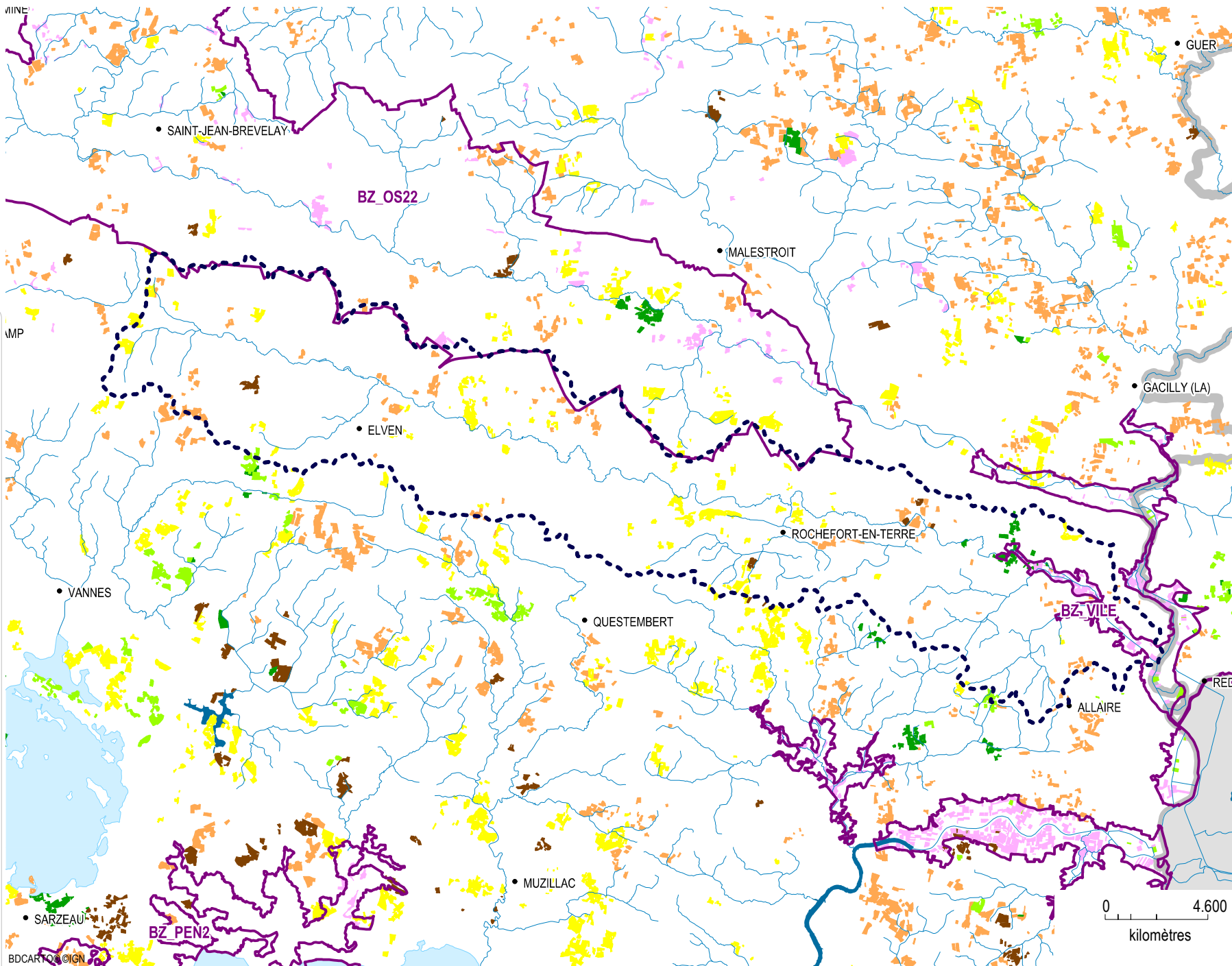
code	nom du territoire	enjeu	enjeu prioritaire	année de création	statut en 2011	surface (ha.)	
						totale	intersectée par BV
BZ_VILA	marais de Vilaine	Natura 2000	Natura 2000	2008	repris	7 765	568

Mesures sur les territoires MAET 2011

code mesure	intitulé de la mesure	quantité déclarée	nbre de déclarants
BZ_OS22_GC1	réduction de la fertilisation azotée	1.0 ha.	1
BZ_VILE_HE1	gestion des prairies humides hors roselières et arrières littorales N1	29.8 ha.	3
BZ_VILE_HE2	gestion des prairies humides hors roselières et arrières littorales N2	45.1 ha.	5
BZ_VILE_HE5	gestion des prairies roselières N1	0.7 ha.	1
BZ_VILE_HE6	gestion des prairies roselières N2	2.7 ha.	1
total :		79.2 ha.	

Mesures sur les territoires MAET antérieurs à 2011

code mesure	intitulé de la mesure	quantité déclarée	nbre de déclarants
BZ_VILA_HE1	gestion des prairies humides hors roselières et arrières littorales N1	20.9 ha.	2
BZ_VILA_HE2	gestion des prairies humides hors roselières et arrières littorales N2	3.8 ha.	1
total :		24.6 ha.	



Campagne 2011 :
engagement initial
entre 2007 et 2011
toujours valide



PHAE (ha.) : 49.06
MAER2 (ha.) : 383.89
SFEI (ha.) : 515.29
CAB (ha.) : 73.25
MAB (ha.) : 12.8
MAET surf. (ha.) : 103.84
MAET lin. (ml.) : 0

-  Limite de département
-  Bassin versant GP5
(source DREAL 09/2011)
-  Territoire MAET 2011
(source DRAAF Bretagne)
- Masses d'eau au titre de la DCE
(source AELB 2011)
-  Cours d'eau
-  Plan d'eau
- Mesures MAE 2011 (source ASP)
-  PHAE
-  MAER2
-  SFEI
-  CAB
-  MAB
-  MAET surface
-  MAET linéaire