

En bref

● RAVAGEURS :

- Cochenille et puceron : observation fréquente mais sans incidence
- Tigre du pieris : observation très fréquente
- Acarien et thrips : activité stable ou en diminution

● MALADIES :

- Phytophthora cinnamomi
- Oidium

● AUXILIAIRES :

- Observation fréquente de pucerons parasités



Momies de pucerons
(Photo: FREDON Bretagne)

Sommaire

Cultures ornementales **P2**

RAVAGEURS

Cochenilles
Puceron
Tigre du pieris
Acarien
Thrips
Limace
Pyrale du buis
Tordeuse de l'œillet

P3

MALADIES

Phytophthora cinnamomi
Oidium
Mildiou
Marssonina
Rouille

AUXILIAIRES

P4

Retrouvez les BSV sur
le site de la Chambre Régionale d'Agriculture
ou le site de la DRAAF
www.bulletinduvegetal.synagri.com
<http://draf.bretagne.agriculture.gouv.fr>.

Nous recherchons des observateurs!!

Dans le but de réaliser un BSV au plus proche de la réalité du terrain, nous sommes à la recherche de nouveaux observateurs. **N'hésitez pas à prendre contact avec nous pour nous signaler vos observations de maladies ou ravageurs. Les observations régulières ou ponctuelles sont indispensables à la réalisation d'un bulletin précis et permettent d'améliorer l'analyse de risque. N'hésitez pas à nous rejoindre!!**

Contact : Julien KERVILLA FREDON BRETAGNE
06 01 59 44 77
julien.kervilla@fredon-bretagne.com

Légende de couleur:

Fréquence des attaques	Faible	Moyenne	Elevée
Intensité des attaques	Faible	Moyenne	Elevée

Cultures Ornementales

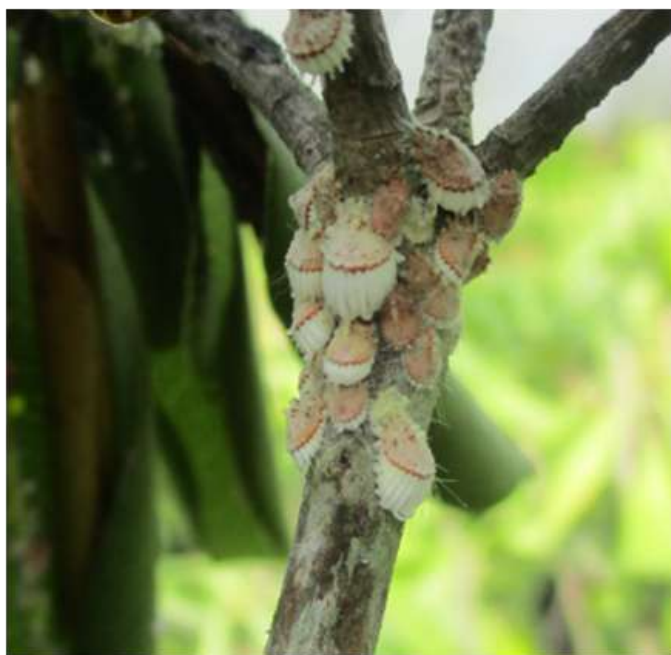
► Ravageurs

● Cochenilles

Fréquence	↓	↓	↓
Intensité	↓	↓	↓

La fréquence d'observation des cochenilles a augmenté ces trois dernières semaines. Ces observations ont pour l'essentiel été réalisées dans des structures sous abris, bien que quelques observations en extérieures ont eu lieu.

Les observations ont été réalisées pour plusieurs types de cochenilles (cochenille pulvinaire, farineuse, australienne, à coque) et sur une large gamme de végétaux (choisya, Laurier sauce, phormium, camelia, rhododendron, bambous, metrosideros, michelia, pittospor, ophiopogon).



Cochenille australienne
(Photo : FREDON Bretagne)

Dans l'ensemble, les contaminations n'ont pas d'incidences mais il faut rester vigilant quant à leur développement.

● Pucerons

Fréquence	↓	↓	↓
Intensité	↓	↓	↓

Les observations de pucerons sont fréquentes, sur l'ensemble du territoire, surtout en extérieure, mais toujours en dessous du seuil d'intervention.

De plus, de nombreuses momies (pucerons parasités par des micro hyménoptères) ont été observés. La présence seule de ces auxiliaires semble suffire à contenir leur prolifération.

● Tigre du pierris

Fréquence	↓	↓	↓
Intensité	↓	↓	↓

De nombreuses observations d'adultes de tigre sur pieris ont été réalisées dans le Finistère en jardins privés et espaces verts. Les symptômes varient entre simple dépréciation du feuillage et défoliation des plants.

● Acarien

Fréquence	↓	↓	↓
Intensité	↓	↓	↓

Les acariens sont en forte diminution, même si il reste fréquent d'en observer, notamment sous abris. Dans certains cas, leur présence occasionne des dégâts (observés sur crinodendron, edgworthia, sambucus, phormium, ceanothe, choisya). Dans l'ensemble, leur incidence est faible.

● Thrips

Fréquence	↓	↓	↓
Intensité	↓	↓	↓

Leur activité reste en diminution progressive depuis la mi août.

Limaces

Fréquence	↓	↓	↓
Intensité	↓	↓	↓

L'activité des limaces et limnées est en augmentation même si leur observation reste ponctuelle. Elle peut causer des dégradations ainsi que des défoliations foliaires légères.

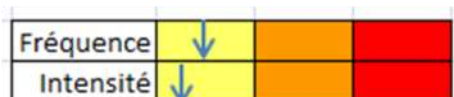


● **Tordeuse de l'œillet et pyrale du buis**

Piégeage de tordeuse de l'œillet et pyrale du buis:

Le résultat des suivis des piégeages est reporté au prochain BSV.

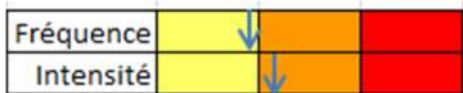
Tordeuse



Le nombre de chenilles de tordeuses observées en production a diminué. Les végétaux concernés restent les camélias, choisyas, daphnées, loropetalums, ilex, ainsi que les acacias, les chrysanthèmes et les hortensias.

► **Maladie**

● **Phytophthora cinnamomi**



Ce champignon est le plus fréquemment rencontré des *Phytophthora* en Bretagne. Il déclenche une pourriture des racines et du collet du végétal, qui conduit à son dépérissement.

Un défaut de drainage des eaux, et un manque d'aération peuvent favoriser son apparition.



Symptôme lié à la présence de *Phytophthora cinnamomi*
(Photo : FREDON Bretagne)

Des symptômes, liés à la présence de ce champignon, ont été observés en production. Son observation est ponctuelle, mais régulière. Ces dernières semaines, des observations ont été faites sur Choisy, atteignant plusieurs plants.

● **Oidium**



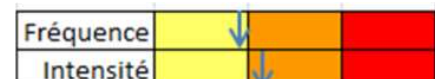
Des observations ponctuelles de ont été réalisées sur rhododendron, azalée et sedum.

● **Mildiou**



Des observations ponctuelles ont été réalisées sur hebe et parahebe en production.

● **Marsonina**



Deux observations de symptômes développés (conduisant à la chute des feuilles dans un cas) ont été réalisées en jardin amateur.

● **Rouille**



Une observation de rouille sur Fuchsia a été réalisée dans le Finistère.

► **Auxiliaire**

L'activité des axillaires semble en baisse. Les observations sont moins fréquentes.

On note néanmoins l'activité des micro-hyménoptères parasites du puceron à travers les « momies » de pucerons observées en production. On note aussi une observation de cécidomyies du puceron en pleine activité (les larves se nourrissent des pucerons)!



(Photo : FREDON Bretagne)

*A droite, cochenille farineuse sur
laurier fleur
(Photo : FREDON Bretagne)*



*A gauche, cochenille australienne
sur choysia
(Photo : FREDON Bretagne)*

*A droite, cochenille à coque sur
choysia
(Photo : FREDON Bretagne)*



L'ensemble des observations contenues dans ce bulletin a été réalisé par les partenaires suivants : Pépiniéristes, Hervé LE SANN (Technicien indépendant), CATE, ASTREDHOR-STEPP, FREDON Bretagne, Conseil Général D'Ille et Vilaine

Direction de Publication

Chambre Régionale d'Agriculture
ZAC Atalante Champeaux 35 042 RENNES
Tel : 02 98 88 97 71
Contact : Louis LE ROUX
Animateur inter-filières

Rédigé par :

FREDON Bretagne 5, Rue A. de St Exupéry
35235 THORIGNE FOUILLARD

Contacts :

- Julien KERVELLA : Animateur Cultures Ornementales et Zones non Agricole
02 98 26 72 13

Comité de Relecture : CATE, Hervé LE SANN (Technicien indépendant),
ASTREDHOR-STEPP, Chambres d'agriculture de Bretagne, DRAAF-SRAL

Ce bulletin est produit à partir d'observations ponctuelles. S'il donne une tendance de la situation sanitaire régionale, celle-ci ne peut être transposée telle quelle à la parcelle. La Chambre Régionale d'Agriculture dégage toute responsabilité quant aux décisions prises par les agriculteurs pour la protection de leurs cultures et les invite à prendre ces décisions sur la base d'observations réalisées eux-mêmes dans leurs cultures et/ou sur les préconisations de bulletins techniques.