



En Bref cette semaine

Primeurs et conso :

Climatologie : Climat frais et pluvieux

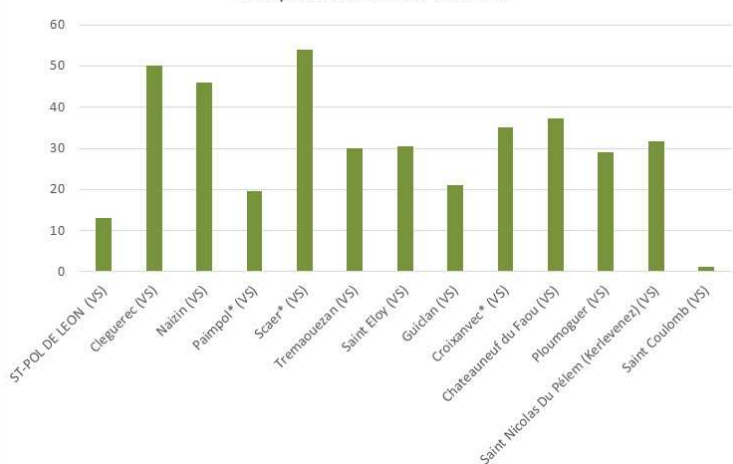
Mildiou : Peu d'évolution

La pomme de terre de conso et les parcelles de plants sont en cours de levée mais les pluies freinent les derniers emblavements. Le stade des primeurs s'étale de 'émission des stolons' à 'récolte'.

Les précipitations cessent à partir de dimanche et le vent repasse à l'est-nord-est. Les températures restent modérées.

Le climat est resté très perturbé cette semaine avec des précipitations extrêmement variables d'un secteur à l'autre : Plus de 50mm à Scaer, 13mm à Saint Pol de Léon...Les températures sont restées fraîches (Les maxima ne dépassent pas 15° sur le nord) avec même localement de petites gelées matinales les 5 et 6 mai.

Précipitations du 1er au 8 mai



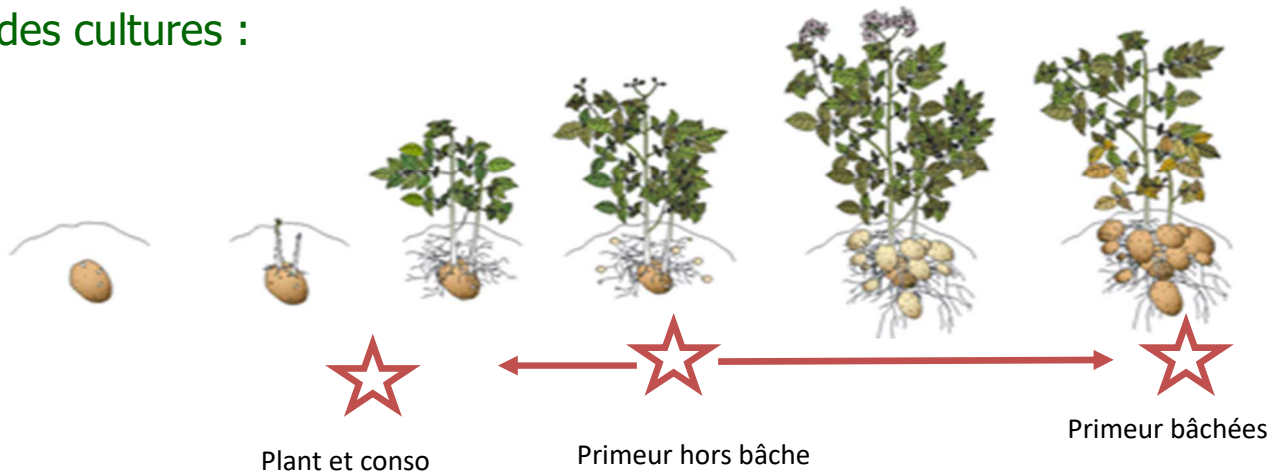
Dégâts de gel le 6 mai 2019 sur le secteur de St Méloir



Pomme de terre primeur :

Département	Parcelles suivies	Observations
Finistère Nord	6 parcelles	Pas de mildiou
Côtes d'Armor	10 parcelles (1 bio)	Pas de mildiou, quelques gelées
Ille & Vilaine	5 parcelles (2 bio)	Pas de mildiou, dégâts de gel même en cultures côtières

Stade des cultures :



Mildiou du feuillage (*phytophthora infestans*)

Pas d'évolution du mildiou cette semaine. Les précipitations des jours précédents et le redressement des températures prévu ce week-end font néanmoins courir un risque de redémarrage de la maladie sur les parcelles au feuillage développé.

Le modèle MILEOS indique une hausse des indices de contamination sur le secteur de St Pol et à un moindre degré sur Paimpol et Ploumoguier.

Ce bulletin est produit à partir d'observations ponctuelles. S'il donne une tendance de la situation sanitaire régionale, celle-ci ne peut être transposée telle quelle à la parcelle. La Chambre Régionale d'Agriculture dégage toute responsabilité quant aux décisions prises par les agriculteurs pour la protection de leurs cultures

Les observations contenues dans ce bulletin ont été réalisées par les partenaires suivants : CA22, CA29, CA35, Bretagne Plants

Direction de publication

Chambres d'Agriculture de Bretagne, ZAC Atalante Champeaux
35 042 Rennes. Tél : 02 23 48 23 23
Contact : Louis LE ROUX
Animateur inter-filières Tel 02 98 88 97 71

Rédigé par :

Chambres d'agriculture de Bretagne, antenne de St Pol, Kergomez, 29250 Saint Pol de Léon.
Contacts : Nicolas Mezencev, Animateur légumes Tel : 02 98 69 17 46 st.pol@finistere.chambagri.fr

Bretagne-Plants Innovation, Roudouhir 29460 HANVEC
Contact : Julie Le Moal, Tél. 02 98 21 97 00 bretplants@plantsdebretagne.com