

### En Bref

#### Maïs (p. 2)

Stade	Stade majoritaire : 9 feuilles et plus
Ravageurs	Poursuite des vols de pyrale. Premières observations de ponte dans les parcelles. Pucerons : ravageur relativement discrets dans les parcelles. Fin de période d'observation pour la plupart des ravageurs de début de cycle.

#### Protéagineux (p. 4)

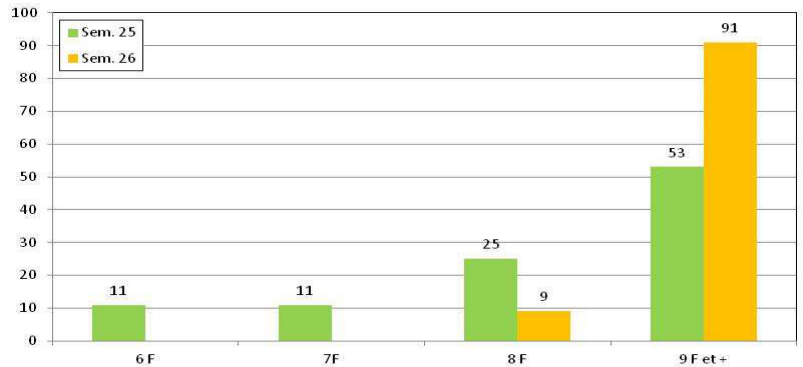
Stade	Féverole d'hiver : « maturité » / de printemps : « fin floraison à FSLA »
Maladies	Conditions climatiques moyennement favorables au développement de la rouille sur les féveroles de printemps. Surveiller vos parcelles. Fin de la période de sensibilité pour le botrytis et le mildiou.
Ravageurs	Pas de signalement de colonies de pucerons noirs sur féverole de printemps. Maintenir une surveillance dans les parcelles de féverole de printemps.

## MAÏS

11 parcelles suivies cette semaine (Côtes d'Armor : 2, Finistère : 3, Ille-et-Vilaine : 3 et Morbihan : 3).

### Stades

Les parcelles du réseau sont comprises entre les stade « 8 feuilles » et « 9 feuilles et plus ».  
Le stade majoritaire est « 9 feuilles et plus ».



Répartition des parcelles suivies selon leur stade

### Ravageurs

## Pyrale : augmentation du nombre de pyrales piégées

Cette semaine, 4 pièges ont été relevés :

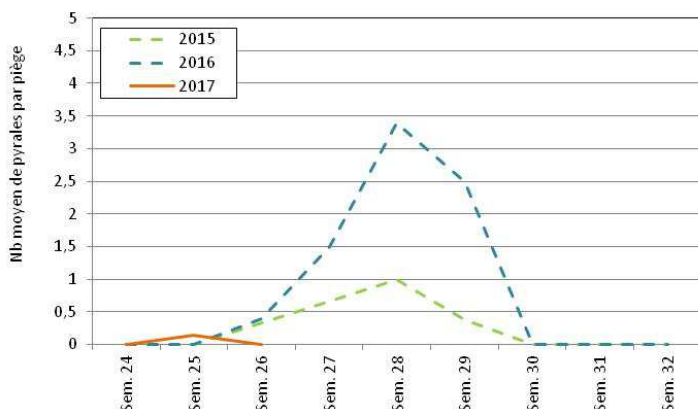
- 4 pièges lumineux : Bignan (56), Illifaut (22), Loudéac (22), St Senoux (35)
- 4 pièges à phéromone : Illifaut (22), Briec (29), Argentré du Plessis (35), Pabu (22).

Cette semaine, aucune capture n'a encore été enregistrée dans les pièges à phéromone.

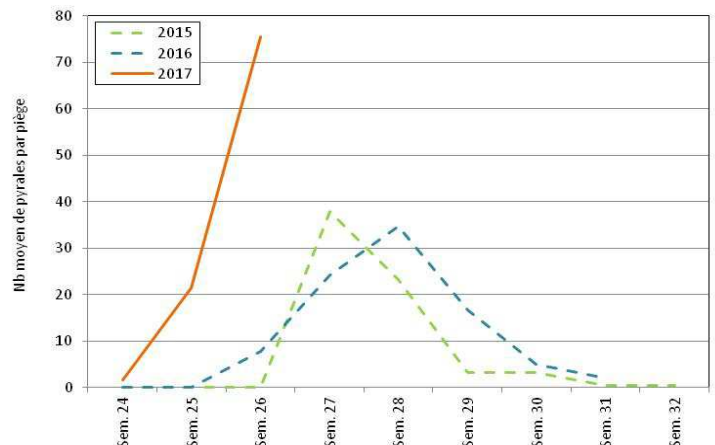
Dans les pièges lumineux, il a été piégé au total 311 pyrales.

- Bignan : 258 pyrales,
- Illifaut : 2 pyrales,
- Loudéac : 51 pyrales,
- St Senoux : 3 pyrales.

Nombre moyen de pyrales piégées dans les pièges à phéromone



Nombre moyen de pyrales piégées dans les pièges lumineux



Au vue de la dynamique de vol des pyrales (cf. graphique ci-dessus dans les pièges lumineux), le pic de vol devrait être atteint dans les jours à venir dans les zones les plus précoces (avec une avance d'une dizaine de jours).

Les premières observations de ponte ont été faites cette semaine dans deux parcelles localisées en Ille-et-Vilaine (Marpiré – maïs au stade 13 – 14 feuilles) et dans le Morbihan (Bignan – maïs au stade 13 – 14 feuilles). Les œufs sont déposés par plaque de 20 ou 30, le plus souvent sur la face inférieure des feuilles.



Source : Fredon Bretagne

### ***Pucerons : très peu présents dans les parcelles***

Des pucerons ont été observés dans 3 parcelles. Les populations étaient très faibles : entre 1 à 10 pucerons par plante.

Les conditions climatiques annoncées sont moyennement favorables à leur développement.

Beaucoup d'auxiliaires (coccinelles, syrphes) et de parasitisme sont également signalés dans les parcelles.

Risque **faible**.

**Période d'observation :** 3 feuilles à 10 feuilles.

**Seuil indicatif de risque :**

Pucerons	Stade du maïs	Seuil indicatif de nuisibilité
<b>Metopolophium dirhodum</b>	Après 8 / 10 feuilles	100 pucerons par plante
<b>Sitobion avenae</b>	3 à 10 feuilles	500 pucerons par plante (avec de nombreux ailés)
	Début juillet à début août	Intervenir avant la sortie des soies, s'il y a présence de miellat sur les feuilles au-dessus de l'épi
<b>Rhopalosiphum padi</b>	Début juillet à début août	Si quelques plantes colonisées : suivre l'évolution

### ***Oscinie : fin de période d'observation***

Cette semaine, des symptômes n'ont été signalés que dans une seule parcelle située à Illifaut (22) : moins de 20% des plantes présentant des dégâts.

Les conditions climatiques actuelles ne sont pas favorables à l'expression de dégâts dus aux mouches car les maïs se développent relativement rapidement au vu des conditions météorologiques favorisant leur croissance.

Risque **faible**.

**Période d'observation :** 5/6 feuilles à 10/12 feuilles.

### ***Taupin : fin de période d'observation***

Des dégâts ont été signalés sur une seule parcelle localisée à Illifaut (22) avec moins de 20% des plantes touchées.

Les conditions climatiques actuelles ne sont pas favorables à l'activité des taupins.

Risque **faible**.

**Période d'observation :** levée à 10 feuilles.

### ***Cicadelles***

La présence de cicadelles communes a été signalée sur 2 parcelles.

Les symptômes signalés sont des ponctuations blanchâtres qui n'ont été observées uniquement sur les feuilles basses. Ils sont sans gravité tant qu'ils ne concernent que les feuilles basses des plantes. Les conditions sèches et chaudes du mois de juin ont été favorables à l'activité de cet insecte.



Piqûres dues aux cicadelles communes  
Source : Arvalis

Feuilles du cornet déformées



Source : Arvalis

Cicadelles communes  
Source : Arvalis



## FEVEROLE

Féverole d'hiver : 3 parcelles suivies cette semaine (Finistère : 0, Ille-et-Vilaine : 2, Morbihan : 1, Pays de la Loire : 0).

Féverole de printemps : 4 parcelles suivies cette semaine (Finistère : 3, Ille-et-Vilaine : 0, Morbihan : 1)

### Stades

Féverole d'hiver : stade « maturité ».

Féverole de printemps : stade « fin floraison » à « Fin du stade limite d'avortement (FSLA) ».

### Féverole d'hiver

#### **Botrytis : fin de la période de risque**

Cette maladie a été signalée dans une seule parcelle (Bignan / 56) où elle s'est propagée à l'ensemble de la parcelle.

Les parcelles sont en fin de période de sensibilité.

Risque **faible**.

#### **Mildiou : fin de la période de risque**

Plusieurs foyers ont été signalés dans une parcelle localisée à Bignan (56).

Les parcelles sont en fin de période de sensibilité.

Risque **faible**.

#### **Rouille : fin de la période de risque**

Plusieurs foyers ont été signalés dans une parcelle localisée à Bignan (56).

Les parcelles arrivent en fin de période de sensibilité.

Risque **moyen**.

Période d'observation : « début floraison » à « maturité ».

Seuil indicatif de risque : dès l'apparition des premiers symptômes.

### Féverole de printemps

#### **Botrytis : Risque moyen**

Cette maladie a été signalée sur deux parcelles situées à Milizac (29) (observée sur l'ensemble de la parcelle) et à Bignan (56) (quelques feuilles touchées).

Les conditions climatiques actuelles sont moyennement favorables à la progression de la maladie.

Les parcelles arrivent en fin de période de sensibilité.

Risque **faible** à **moyen**.

#### **Mildiou : conditions climatiques favorables**

Cette maladie a été vue sur une parcelle localisée à Bignan (56) : quelques feuilles touchées.

Les conditions climatiques actuelles sont moyennement favorables à la progression de la maladie.

Les parcelles arrivent en fin de période de sensibilité.

#### **Rouille : conditions climatiques favorables**

La rouille a été observée sur 3 parcelles localisées à Bignan (56) et Plomodiern (29) : elles présentent une très faible intensité.

Les conditions climatiques actuelles ne sont pas favorables à la progression de la maladie.

Maintenir une surveillance dans les parcelles.

Risque **moyen**.

Période d'observation : « début floraison » à « maturité ».

Seuil indicatif de risque : dès l'apparition des premiers symptômes.

#### **Puceron noir : surveiller vos parcelles**

Aucun signalement cette semaine.

Les conditions climatiques actuelles sont moyennement favorables au développement des pucerons.

Maintenir une surveillance dans les parcelles.

Risque **moyen**.

Période d'observation : « boutons floraux » à « fin floraison + 10 jours ».

Seuil indicatif de risque : si plus de 10% des tiges sont porteuses d'un manchon.

L'ensemble des observations contenues dans ce bulletin a été réalisé par les partenaires suivants :

Agrial, Agriculteurs, Agritex Bocage, Arvalis-Institut du Végétal, BCEL Ouest, CA 22, CA 29, CA 35, CA 56, CECAB, CFPPA de Caulnes, Coop de Broons, Coopérative Garun - La Paysanne, Coopérative Le Gouessant, Corre Appro, CRAB, Ets Moisdon, Even Agri, Fdceta 35, Fredon Bretagne, Gaudiche SA, Gruel Fayer, Hautbois SA, Lycée de Bréhoulou.

**Direction de Publication**

Chambre Régionale d'Agriculture de Bretagne  
ZAC Atalante Champeaux 35 042 RENNES  
Contact : Louis LE ROUX  
Animateur inter-filières  
Tél : 02 98 88 97 71

**Rédigé par :**

FREDON Bretagne  
5, Rue A. de St Exupéry  
35235 THORIGNE FOUILLARD  
Contact : Anthony GERARD / Nathalie SAULAIS  
Animateurs Grandes Cultures  
Tél : 02 23 21 21 17

**Comité de Relecture :**

Arvalis-Institut du Végétal, Chambres d'Agriculture de Bretagne, Coop de France Ouest, Réseau AA pour Négoce Ouest, DRAAF-SRAL, Terres Inovia

*Action pilotée par le ministère chargé de l'agriculture, avec l'appui financier de l'Office national de l'eau et des milieux aquatiques, par les crédits issus de la redevance pour pollutions diffuses attribués au financement du plan Eco-phyto*

*Ce bulletin est produit à partir d'observations ponctuelles. S'il donne une tendance de la situation sanitaire régionale, celle-ci ne peut être transposée telle quelle à la parcelle. La Chambre Régionale d'Agriculture dégage toute responsabilité quant aux décisions prises par les agriculteurs pour la protection de leurs cultures et les invite à prendre ces décisions sur la base d'observations réalisées eux-mêmes dans leurs cultures et/ou sur les préconisations de bulletins techniques.*