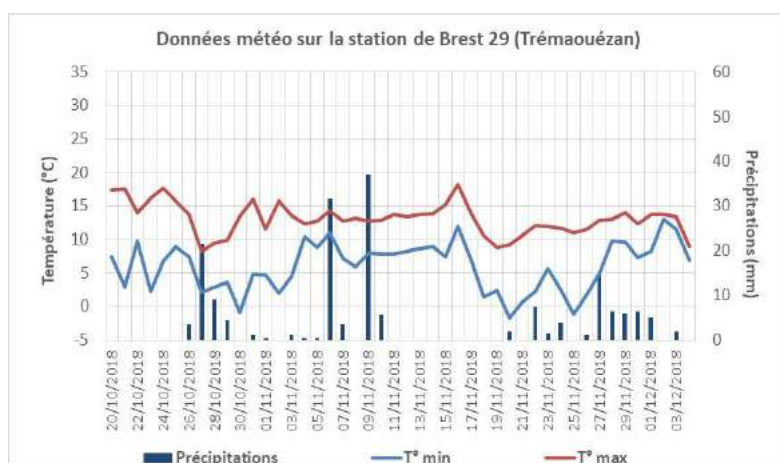
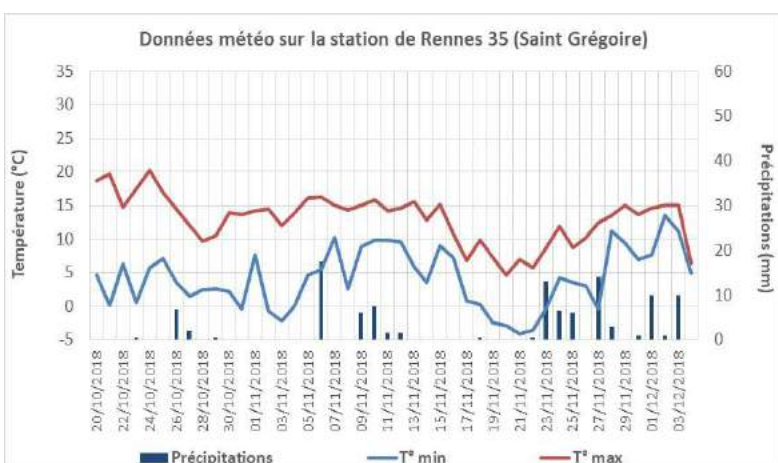


En Bref

Céréales	Pucerons	●	Faible activité des pucerons cette semaine. Poursuivre la surveillance des parcelles car maintien des températures douces favorables à leur activité. Mais, les précipitations annoncées dans les prochains jours devraient limiter les vols. Risque faible pour les parcelles levées en l'absence de pucerons, moyen dans les situations où des pucerons ont été observés.
	Limaces	●	Parcelles toujours dans la période de sensibilité. Dégâts sur plantes en augmentation. Maintien de conditions climatiques favorables à l'activité des limaces. Risque moyen .

Légende des risques : Risque faible ● Risque moyen ● Risque fort ●



Représentations graphiques indiquant la pluviométrie journalière (histogramme), les températures minimales (courbe bleue) et les températures maximales (courbe rouge) entre le 20 octobre et le 26 novembre 2018 pour les villes de Rennes (35) et Brest (29).

CEREALES

53 parcelles suivies cette semaine (Côtes d'Armor : 9, Finistère : 9, Ille-et-Vilaine : 22, Morbihan : 13).
36 parcelles de blé, 15 parcelles d'orge et 2 parcelles de triticale

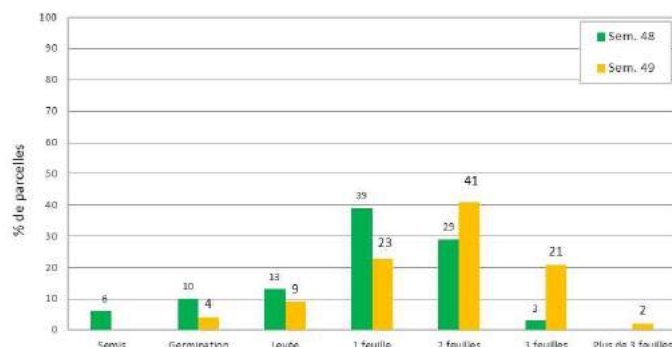
Stades

Stade moyen : 2 feuilles

Stade minimum : Germination

Stade maximum : plus de 3 feuilles

Cette semaine, une seule parcelle du réseau est présente au stade « plus de 3 feuilles ». Elle est située dans les Côtes d'Armor (Henanbihen) et a été semée le 17 octobre 2018.



Répartition des parcelles suivies selon leur stade

Ravageurs

Pucerons : conditions climatiques défavorables aux vols des pucerons

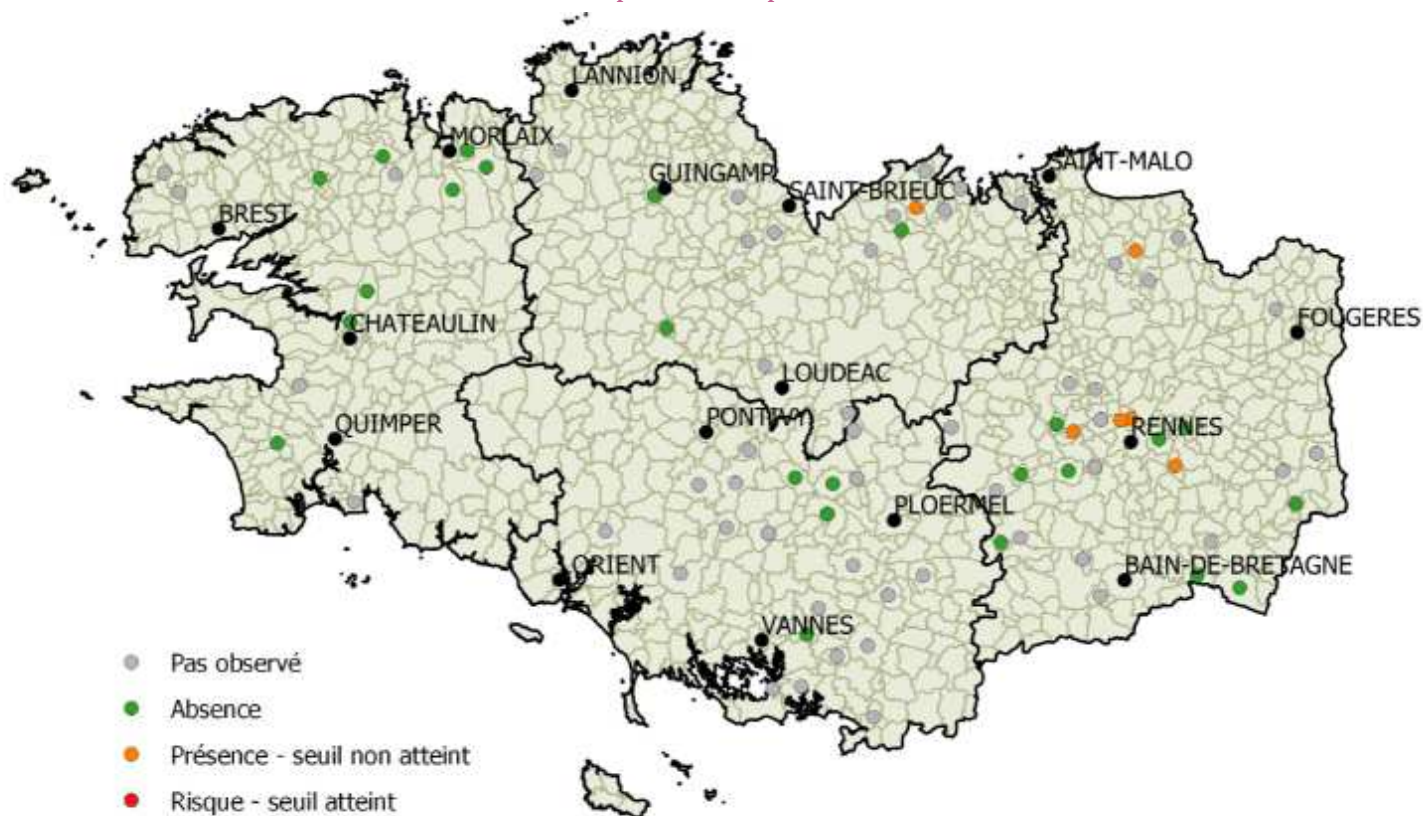
Observations issues des parcelles du réseau :

Résultats des piégeages : sur 43 pièges relevés cette semaine, des pucerons ailés étaient présents sur 7 pièges.

Résultats des observations sur plantes : des pucerons ont été observés dans 5 parcelles sur 53 visitées soit 9% des parcelles suivies cette semaine. En moyenne, 2,8% des plantes étaient porteuses d'au moins 1 puceron (entre 2% et 4% des plantes concernées).

Les conditions climatiques des jours précédents (fréquentes précipitations et vent) ont été défavorables à l'activité des pucerons. Aucune parcelle n'a dépassé les seuils indicatifs de risque.

Carte : Observation des pucerons sur plantes au 04/12/18



Un point par commune peut représenter plusieurs sites d'observation sur la même commune. (Cf. tableau ci-dessous)

Tableaux résumés des observations pucerons sur plantes des trois dernières semaines pour chaque département :

Dpt	Culture	Stade	Commune	06/11/2018	13/11/2018	20/11/2018	27/11/2018	04/12/2018
22	Blé tendre d'hiver	3 feuilles	GRACES	1	1	1	1	1
22	Blé tendre d'hiver	plus de 3 feuilles	HENANBIHEN	0	1	2	2	1
22	Blé tendre d'hiver	1 feuille	QUINTENIC	1	0	0	1	1
22	Orge d'hiver	2 feuilles	GRACES	1	1	1	1	1
22	Orge d'hiver	1 feuille	SAINT-IGEAUX	0	0	0	0	1
22	Triticale	2 feuilles	GRACES	1	0	0	1	1
22	Triticale	levée	LOUDEAC	0	0	0	0	1

Dpt	Culture	Stade	Commune	06/11/2018	13/11/2018	20/11/2018	27/11/2018	04/12/2018
29	Blé tendre d'hiver	1 feuille	LOPEREC	0	0	0	1	1
29	Blé tendre d'hiver	levée	PLOUIGNEAU	0	0	0	0	1
29	Blé tendre d'hiver	2 feuilles	PLOURIN LES MORLAIX	0	0	0	2	1
29	Blé tendre d'hiver	1 feuille	SAINT SEGAL	0	0	0	1	1
29	Orge d'hiver	2 feuilles	LOPEREC	0	0	0	1	1
29	Orge d'hiver	1 feuille	MORLAIX	0	0	0	1	1
29	Orge d'hiver	levée	PLOGASTEL SAINT GERMAIN	0	0	0	0	1
29	Orge d'hiver	levée	PLOUVENTER	0	0	0	0	1
29	Orge d'hiver	1 feuille	PLouvorn	0	0	0	0	1

Dpt	Culture	Stade	Commune	06/11/2018	13/11/2018	20/11/2018	27/11/2018	04/12/2018
56	Blé tendre d'hiver	1 feuille	BIGNAN	0	0	0	1	1
56	Blé tendre d'hiver	2 feuilles	GUEGON	1	1	1	0	1
56	Blé tendre d'hiver	2 feuilles	GUEGON	1	1	1	0	1
56	Blé tendre d'hiver	2 feuilles	GUEGON	1	1	1	0	1
56	Blé tendre d'hiver	2 feuilles	GUEGON	1	1	1	0	1
56	Blé tendre d'hiver	2 feuilles	GUEGON	0	1	1	0	1
56	Blé tendre d'hiver	2 feuilles	LANOUEE	0	1	1	0	1
56	Blé tendre d'hiver	1 feuille	PLEUGRIFFET	0	0	0	0	1
56	Blé tendre d'hiver	levée	PLOERMEL	0	0	0	0	1
56	Blé tendre d'hiver	2 feuilles	TREFFLEAN	0	0	1	1	1
56	Orge d'hiver	2 feuilles	PLOERMEL	0	0	0	1	1
56	Orge d'hiver	1 feuille	TREFFLEAN	0	0	0	1	1

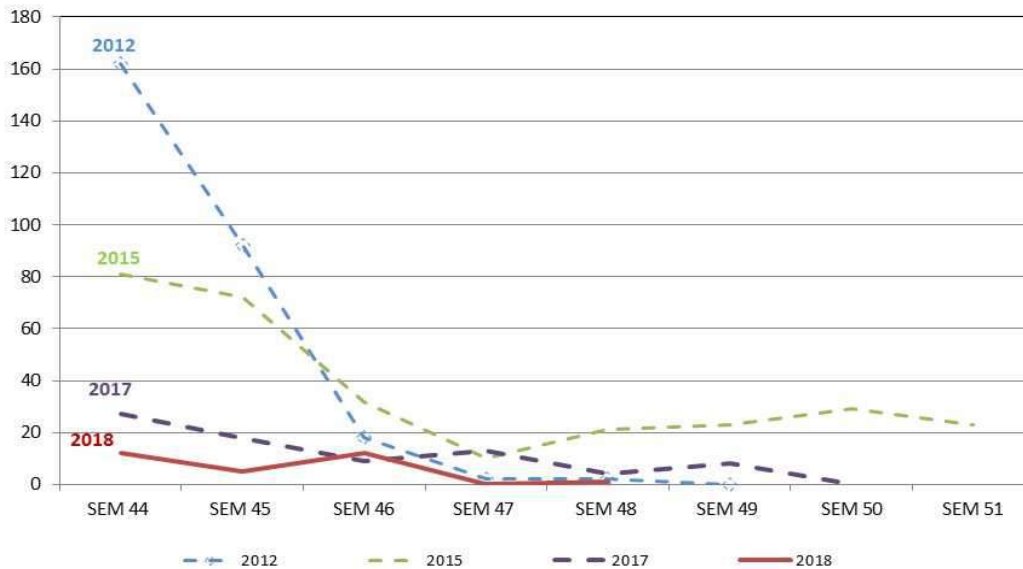
0	Parcelle non observée
1	0 % de plantes touchées
2	Plantes touchées < 10%
3	Plantes touchées > 10%
	Risque nul
	Risque moyen (< seuil)
	Risque fort (> seuil)

Tableaux résumés des observations pucerons sur plantes des trois dernières semaines pour chaque département :

Dpt	Culture	Stade	Commune	06/11/2018	13/11/2018	20/11/2018	27/11/2018	04/12/2018
35	Blé tendre d'hiver	3 feuilles	BREAL-SOUS-MONTFORT	0	0	0	0	1
35	Blé tendre d'hiver	1 feuille	BRETEIL	0	0	0	1	1
35	Blé tendre d'hiver	3 feuilles	CESSON-SEVIGNE	0	1	1	1	1
35	Blé tendre d'hiver	3 feuilles	DOMLOUP	1	1	1	1	1
35	Blé tendre d'hiver	3 feuilles	DOMLOUP	1	2	2	1	1
35	Blé tendre d'hiver	3 feuilles	DOMLOUP	1	2	2	1	1
35	Blé tendre d'hiver	3 feuilles	DOMLOUP	1	2	2	1	1
35	Blé tendre d'hiver	3 feuilles	DOMLOUP	2	2	3	1	2
35	Blé tendre d'hiver	3 feuilles	DOMLOUP	1	1	2	1	1
35	Blé tendre d'hiver	2 feuilles	EPINIAC	0	1	2	1	1
35	Blé tendre d'hiver	2 feuilles	LA CHAPELLE-THOUARAU	0	1	1	1	2
35	Blé tendre d'hiver	2 feuilles	MARTIGNE-FERCHAUD	0	0	0	0	1
35	Blé tendre d'hiver	2 feuilles	PACE	0	0	1	1	1
35	Blé tendre d'hiver	1 feuille	SAINT-GERMAIN-DU-PINEL	0	0	0	1	1
35	Blé tendre d'hiver	1 feuille	SAINT-GREGOIRE	0	0	1	2	2
35	Blé tendre d'hiver	2 feuilles	TREFFENDEL	0	0	0	0	1
35	Orge d'hiver	3 feuilles	ACIGNE	0	1	2	1	1
35	Orge d'hiver	2 feuilles	BRETEIL	0	0	1	1	1
35	Orge d'hiver	2 feuilles	EPINIAC	1	2	1	1	2
35	Orge d'hiver	2 feuilles	LES BRULAIS	0	0	0	1	1
35	Orge d'hiver	2 feuilles	RENNES	0	0	0	2	2
35	Orge d'hiver	3 feuilles	THOURIE	0	0	0	0	1

0	Parcelle non observée
1	0 % de plantes touchées
2	Plantes touchées < 10%
3	Plantes touchées > 10%
	Risque nul
	Risque moyen (< seuil)
	Risque fort (> seuil)

Le graphique ci-dessous a été réalisé à partir de données collectées par la tour à aspiration de l'INRA de Rennes. Cela nous renseigne sur l'activité des vols de pucerons (*Rhopalosiphum padi* : principal vecteur de la Jaunisse Nanisante de l'Orge sur céréales à l'automne). Cela donne une indication sur le risque potentiel de transmission de virus (JNO) mais pas sur le pouvoir virulifère.



2018	Sem. 44	Sem. 45	Sem. 46	Sem. 47	Sem. 48
Nombre de <i>Rhopalosiphum padi</i> piégés	12	5	12	0	1

Nombre de pucerons capturés hebdomadairement par la tour à aspiration de l'INRA de Rennes (pour 2012 - 2015 - 2017 - 2018)

Un seul puceron ailé a été capturé au cours de la **semaine 48** (précipitations fréquentes et vent). Les conditions climatiques attendues dans les prochains jours restent moyennement favorables au vol (températures douces, vent et averses fréquentes).

Surveillance :

Il faut regarder à contre-jour 50 plantes prises au hasard dans la parcelle (en se positionnant au niveau de la végétation car la taille des pucerons, notamment des premières larves, est très petite, de l'ordre du mm) pour constater la présence ou non de pucerons sur les plantes. L'observation est plus facile par temps sec et ensoleillé, aux heures les plus chaudes jusqu'au stade « 4 feuilles », voire un peu plus si l'automne est doux comme à l'automne 2015.

Situations à risque :

- Semis précoces et faible densité,
- Repousses de céréales dans la parcelle ou dans l'environnement proche,
- Parcelles abritées, situées en bordure de haies ou de bois,
- Températures douces après la levée, temps sec.

Période et seuil indicatif de risque :

De la levée jusqu'au stade « 3 feuilles ».

10% des pieds colonisés par au moins un puceron ou présence de pucerons pendant plus de 10 jours dans la parcelle.

Analyse de risque :

Poursuivre la surveillance de vos parcelles.

Les températures restent douces et donc favorables à l'activité des pucerons déjà présents dans les parcelles. Dans les jours à venir, de fréquentes averses et du vent sont toujours annoncés limitant fortement les vols et l'activité des pucerons au sein des parcelles.

Risque **faible** pour les parcelles levées en l'absence de pucerons, **moyen** dans les situations où des pucerons ont été observés.

Pour rappel les adultes ailés ne volent pas si les températures sont inférieures à 12°C idem en cas de perturbation climatique (pluie ; vent).



Pucerons aptères
Source : Fredon Bretagne

Ravageurs

Limaces : Poursuivre la surveillance de vos parcelles

Observations issues des parcelles du réseau :

Résultats des piégeages : sur 43 pièges observés cette semaine, 13 pièges (30 %) se sont révélés positifs avec en moyenne 7 limaces par m².
Résultats des observations sur plantes : des dégâts de limaces ont été vus dans 14 parcelles sur 53 avec en moyenne 14 % des plantes touchées (entre 2 et 50 %). Deux parcelles du réseau situées dans le Finistère (Plouvorn) et en Ille-et-Vilaine (Domloup) dépassent le seuil indicatif de risque. Ces deux parcelles ont été semées après un précédent à risque (colza) et/ou avec des techniques simplifiées.

Facteurs favorables :

- Un climat doux et **pluvieux** avant le semis et à la levée,
- Des sols argileux et motteux favorisant des abris et les déplacements des limaces dans les anfractuosités du sol,
- Un précédent cultural à risque offrant de la nourriture aux limaces, le précédent le plus à risque étant le colza,
- La présence de résidus de cultures abondants procurant humidité et nourriture.

Surveillance :

Deux types de suivi sont mis en place : le piégeage et l'observation des plantes.

Le piégeage est un indicateur utilisable avant la levée. Puis, ce sont les dégâts directs observés sur la culture qui sont importants.

Pour l'**observation des plantes**, il s'agit d'examiner 20 plantes prises au hasard pour constater la présence ou non de dégâts.

Période et seuil indicatif de risque :

Du semis jusqu'au stade « 3-4 feuilles ».

Avant la levée : à partir de 20 limaces / m² piégées et une dynamique de piégeage croissante.

Après la levée : plus de 30% des plantes présentant des dégâts.

Analyse de risque :

Parcelles toujours dans la période de sensibilité. Constatation des dégâts sur plantes en augmentation. Maintien des conditions climatiques favorables à l'activité des limaces (températures douces, précipitations).

Vigilance dans les parcelles en cours de levée et/ou avec un précédent à risque et / ou des techniques simplifiées. Risque **moyen**.



Lacérations occasionnées par les limaces

Source : Fredon Bretagne

L'ensemble des observations contenues dans ce bulletin a été réalisé par les partenaires suivants :

Agrial, Agriculteurs, Agritex Bocage, Arvalis-Institut du Végétal, BCEL Ouest, CRAB, CECAB, CFPPA de Caulnes, Coop de Broons, Coopérative Garun - La Paysanne, Coopérative Le Gouessant, Corre Appro, D2n, Eilyps, Even Agri, Fdceta 35, Fredon Bretagne, GN Solutions, Gruel Fayer, Hautbois SA, Lycée de Bréhoulou, SAS Seyeux.

Direction de Publication
Chambre Régionale d'Agriculture de Bretagne
ZAC Atalante Champeaux 35 042 RENNES
Contact : Louis LE ROUX
Animateur inter-filières
Tél : 02 98 88 97 71

Rédigé par :
FREDON Bretagne
5, Rue A. de St Exupéry
35235 THORIGNE FOUILLARD
Contact : Anthony GERARD / Nathalie SAULAIS
Animateurs Grandes Cultures
Tél : 02 23 21 21 17

Comité de Relecture :
Arvalis-Institut du Végétal, Chambres d'Agriculture de Bretagne, Coop de France Ouest, Réseau IMPAACT pour Négoce Ouest, DRAAF-SRAL, Terres Inovia

Action pilotée par le ministère chargé de l'agriculture, avec l'appui financier de l'Office national de l'eau et des milieux aquatiques, par les crédits issus de la redevance pour pollu-

Ce bulletin est produit à partir d'observations ponctuelles. S'il donne une tendance de la situation sanitaire régionale, celle-ci ne peut être transposée telle quelle à la parcelle. La Chambre Régionale d'Agriculture dégage toute responsabilité quant aux décisions prises par les agriculteurs pour la protection de leurs cultures et les invite à prendre ces décisions sur la base d'observations réalisées eux-mêmes dans leurs cultures et/ou sur les préconisations de bulletins techniques.