

Campagne 2011 : engagement initial entre 2007 à 2011 et toujours valide

édition en date du 08/02/2013

Bassin versant GP5 (source DREAL 09/2011) : 23 060 ha.

surface (ha.) en Bretagne : 23 060 soit : 100% du BV contrat de BV : 2009

Surface et nombre d'exploitants "déclarant PAC" ayant des terres sur le territoire en Bretagne.

source : ISIS - Registre Parcellaire Graphique (RPG) 2011. Ilots d'exploitation localisés en Bretagne quelque soit le département de rattachement des déclarants PAC. La surface est calculée sur la base des surfaces par nature de cultures.

déclaration PAC ->	en Bretagne	hors Bretagne	total
surface déclarée (ha) >=1 ha.	15 421		15 421
nombre de déclarants pour S>=1 ha.	369		369

Mesures Agro-Environnementales (MAE) : 46 exploitations engagées dans une MAE.

source : ISIS - Eléments MAE localisés en Bretagne et déclarés en 2011 par les exploitants bretons. Données en date du 08/06/2012.

type de MAE	quantité déclarée	nbre déclarants
PHAE (ha.)	0.0	0
MAER2 (ha.)	352.2	7
SFEI (ha.)	50.1	3
CAB (ha.)	0.0	0
MAB (ha.)	0.0	0
MAET - Eau (ha.)	445.4	35
MAET - Natura 2000 (ha.)	0.0	0
MAET - Biodiversité (ha.)	0.0	0
MAET - Eau (ml.)	42 634	16
MAET - Natura 2000 (ml.)	0	0
MAET - Biodiversité (ml.)	0	0

Mesures Agro-Environnementales Territorialisées (MAET).

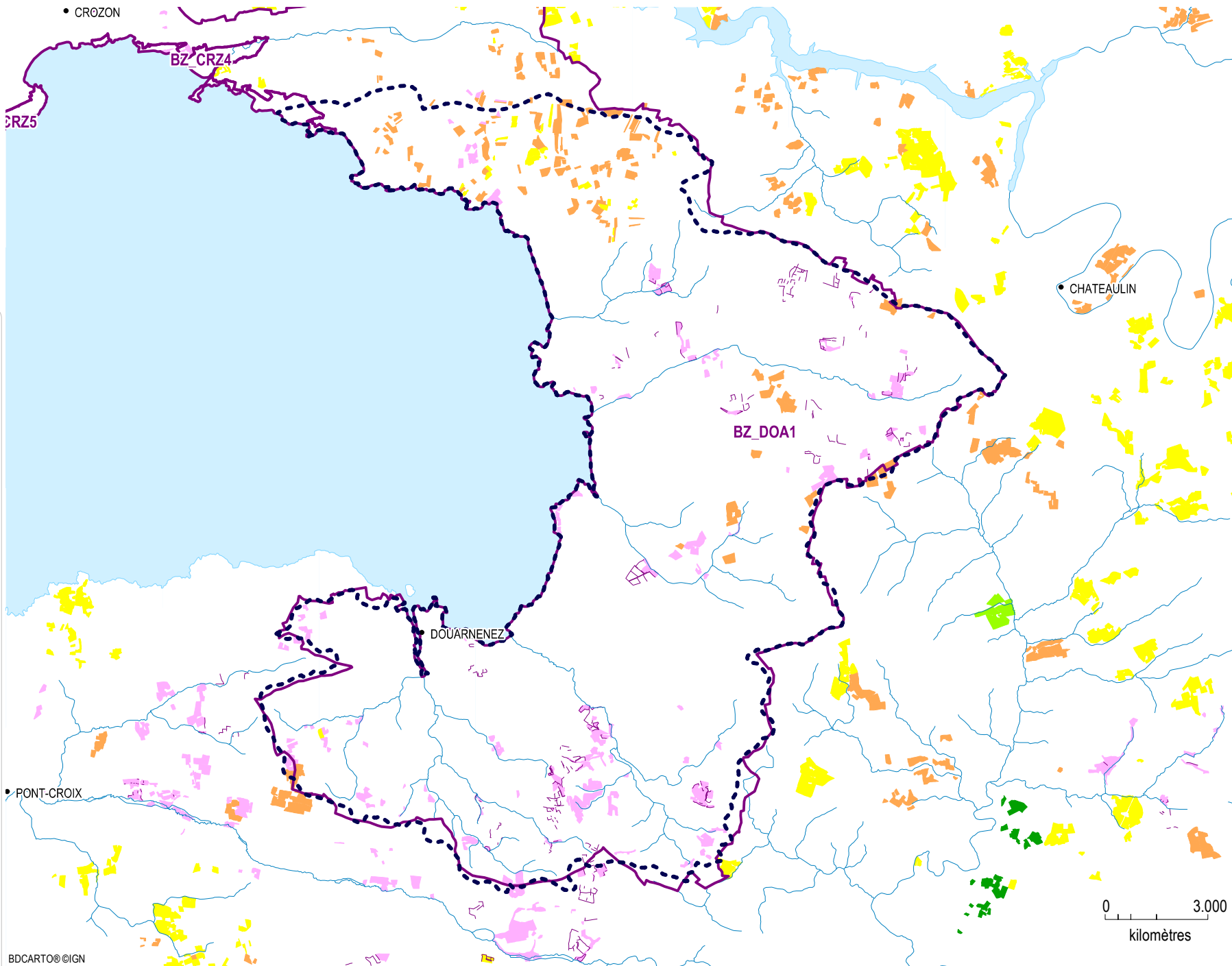
Les territoires MAET sont annualisés. Pour une année, les territoires en cours ont un statut qualifié de "nouveau" ou "reconduit". Des contrats pluri-annuels ont pu être engagés sur des territoires MAET qualifiés soit de "repris" sous entendu par un autre territoire soit "arrêtés".

Territoires MAET 2011

code	nom du territoire	enjeu	enjeu prioritaire	année de création	statut en 2011	surface (ha.)	
						totale	intersectée par BV
BZ_DOA1	Bassin versant Baie de Douarnenez- Baie algues vertes	Eau	Nitrates	2011	nouveau	27 585	22 736

Territoires MAET antérieurs à 2011




code	nom du territoire	enjeu	enjeu prioritaire	année de création	statut en 2011	surface (ha.)	
						totale	intersectée par BV
BZ_GOY1	bassin versant du Goyen	Eau	Nitrates	2008	arrêté	9 249	202
BZ_POR1	bassin versant du Porzay (baie de Douarnenez)	Eau	Nitrates	2008	repris	14 733	14 369
BZ_RHU1	bassin versant du Port Rhu	Eau	Nitrates	2010	repris	4 595	4 465
BZ_RIS1	bassin versant du Ris	Eau	Nitrates	2008	repris	4 104	3 873

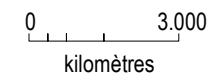


Campagne 2011 :
engagement initial
entre 2007 et 2011
toujours valide



PHAE (ha.) : 0
MAER2 (ha.) : 352.19
SFEI (ha.) : 50.08
CAB (ha.) : 0
MAB (ha.) : 0
MAET surf. (ha.) : 445.43
MAET lin. (ml.) : 42634

-  Limite de département
-  Bassin versant GP5
(source DREAL 09/2011)
-  Territoire MAET 2011
(source DRAAF Bretagne)
- Masses d'eau au titre de la DCE
(source AELB 2011)
-  Cours d'eau
-  Plan d'eau
- Mesures MAE 2011 (source ASP)
-  PHAE
-  MAER2
-  SFEI
-  CAB
-  MAB
-  MAET surface
-  MAET linéaire



Campagne 2011 : engagement initial entre 2007 à 2011 et toujours valide

édition en date du 08/02/2013

Mesures sur les territoires MAET 2011

code mesure	intitulé de la mesure	quantité déclarée	nbre de déclarants
BZ_DOA1_LI1	2 entretiens des haies sur 1 côté	600.0 ml.	1
BZ_DOA1_LI2	2 entretiens des haies sur 2 côtés	1 158.0 ml.	1
	total :	1 758.0 ml.	
BZ_DOA1_GC1	limitation de la fertilisation azotée	20.5 ha.	1
BZ_DOA1_HE1	Gestion extensive de prairies (limitation de la fertilisation azotée à 60u)	29.5 ha.	4
BZ_DOA1_HE2	création de zones tampons herbeuses	20.4 ha.	3
BZ_DOA1_HE3	entretien de zones humides	2.5 ha.	2
	total :	72.8 ha.	

Mesures sur les territoires MAET antérieurs à 2011

code mesure	intitulé de la mesure	quantité déclarée	nbre de déclarants
BZ_GOY1_LI1	entretien des haies de 1 côté	430.0 ml.	1
BZ_GOY1_LI3	entretien mécanique de talus enherbé	224.0 ml.	1
BZ_GOY1_LI4	entretien de talus plantés	79.0 ml.	1
BZ_POR1_LI1	entretien des haies de 1 côté	16 258.0 ml.	8
BZ_POR1_LI2	entretien des haies de 2 côtés	2 406.0 ml.	6
BZ_POR1_LI3	entretien mécanique de talus enherbé	592.0 ml.	3
BZ_POR1_LI4	entretien de talus plantés	3 611.0 ml.	6
BZ_POR1_LI5	entretien des ripisylves	401.0 ml.	2
BZ_RHU1_LI1	2 entretiens des haies sur 1 côté	4 641.0 ml.	2
BZ_RHU1_LI2	2 entretiens des haies sur 2 côtés	84.0 ml.	1
BZ_RHU1_LI4	entretien de talus plantés	89.0 ml.	2
BZ_RIS1_LI1	entretien des haies de 1 côté	9 167.0 ml.	5
BZ_RIS1_LI2	entretien des haies de 2 côtés	683.0 ml.	2
BZ_RIS1_LI3	entretien mécanique de talus enherbé	545.0 ml.	2
BZ_RIS1_LI4	entretien de talus plantés	1 331.0 ml.	3
BZ_RIS1_LI5	entretien des ripisylves	335.0 ml.	1
	total :	40 876.0 ml.	
BZ_GOY1_GC2	limitation des apports d'intrants sur grandes cultures	1.2 ha.	1
BZ_POR1_GC1	limitation de la fertilisation azotée sur grandes cultures	65.3 ha.	3
BZ_RHU1_GC1	limitation de la fertilisation azotée sur grandes cultures	12.8 ha.	1
BZ_RIS1_GC2	limitation des apports d'intrants sur grandes cultures	24.3 ha.	1
BZ_GOY1_HE3	création de zones tampons herbeuses avec limitation de la fertilisation	7.8 ha.	2
BZ_POR1_HE1	gestion extensive des prairies	22.0 ha.	4
BZ_POR1_HE2	création de zones tampons herbeuses	2.3 ha.	1
BZ_POR1_HE4	Gestion extensive de prairies (limitation de la fertilisation azotée à 60u)	45.1 ha.	4
BZ_POR1_HE5	création de zones tampons herbeuses	37.4 ha.	7
BZ_POR1_HE6	entretien de zones humides	0.5 ha.	1
BZ_RHU1_HE1	Gestion extensive de prairies (limitation de la fertilisation azotée à 60u)	16.0 ha.	5
BZ_RHU1_HE2	création de zones tampons herbeuses	22.7 ha.	2
BZ_RHU1_HE3	entretien de zones humides	17.9 ha.	6
BZ_RIS1_HE1	gestion extensive des prairies	14.3 ha.	2
BZ_RIS1_HE4	implantation de bandes enherbées et gestion de l'herbe	5.4 ha.	1
BZ_RIS1_HE5	création de zones tampons herbeuses	2.2 ha.	1
BZ_RIS1_HE6	entretien de zones humides	13.7 ha.	4
BZ_RIS1_HE7	Gestion extensive de prairies (limitation de la fertilisation azotée à 60u)	61.5 ha.	5
	total :	372.3 ha.	