

Campagne 2011 : engagement initial entre 2007 à 2011 et toujours valide

édition en date du 08/02/2013

Bassin versant GP5 (source DREAL 09/2011) : 16 054 ha.

surface (ha.) en Bretagne : 16 054 soit : 100% du BV contrat de BV : 2009

Surface et nombre d'exploitants "déclarant PAC" ayant des terres sur le territoire en Bretagne.

source : ISIS - Registre Parcellaire Graphique (RPG) 2011. Ilots d'exploitation localisés en Bretagne quelque soit le département de rattachement des déclarants PAC. La surface est calculée sur la base des surfaces par nature de cultures.

déclaration PAC ->	en Bretagne	hors Bretagne	total
surface déclarée (ha) >=1 ha.	9 940	9	9 949
nombre de déclarants pour S>=1 ha.	236	1	237

Mesures Agro-Environnementales (MAE) : 36 exploitations engagées dans une MAE.

source : ISIS - Eléments MAE localisés en Bretagne et déclarés en 2011 par les exploitants bretons. Données en date du 08/06/2012.

type de MAE	quantité déclarée	nbre déclarants
PHAE (ha.)	0.0	0
MAER2 (ha.)	362.1	7
SFEI (ha.)	121.3	10
CAB (ha.)	0.0	0
MAB (ha.)	0.0	0
MAET - Eau (ha.)	682.5	18
MAET - Natura 2000 (ha.)	0.0	0
MAET - Biodiversité (ha.)	0.0	0
MAET - Eau (ml.)	1 400	3
MAET - Natura 2000 (ml.)	0	0
MAET - Biodiversité (ml.)	0	0

Mesures Agro-Environnementales Territorialisées (MAET).

Les territoires MAET sont annualisés. Pour une année, les territoires en cours ont un statut qualifié de "nouveau" ou "reconduit". Des contrats pluri-annuels ont pu être engagés sur des territoires MAET qualifiés soit de "repris" sous entendu par un autre territoire soit "arrêtés".

Territoires MAET 2011

code	nom du territoire	enjeu	enjeu prioritaire	année de création	statut en 2011	surface (ha.)	
						totale	intersectée par BV
BZ_BFR1	Baie de la Fresnaye	Eau	Nitrates et pesticides	2010	reconduit	15 562	15 480

Territoires MAET antérieurs à 2011

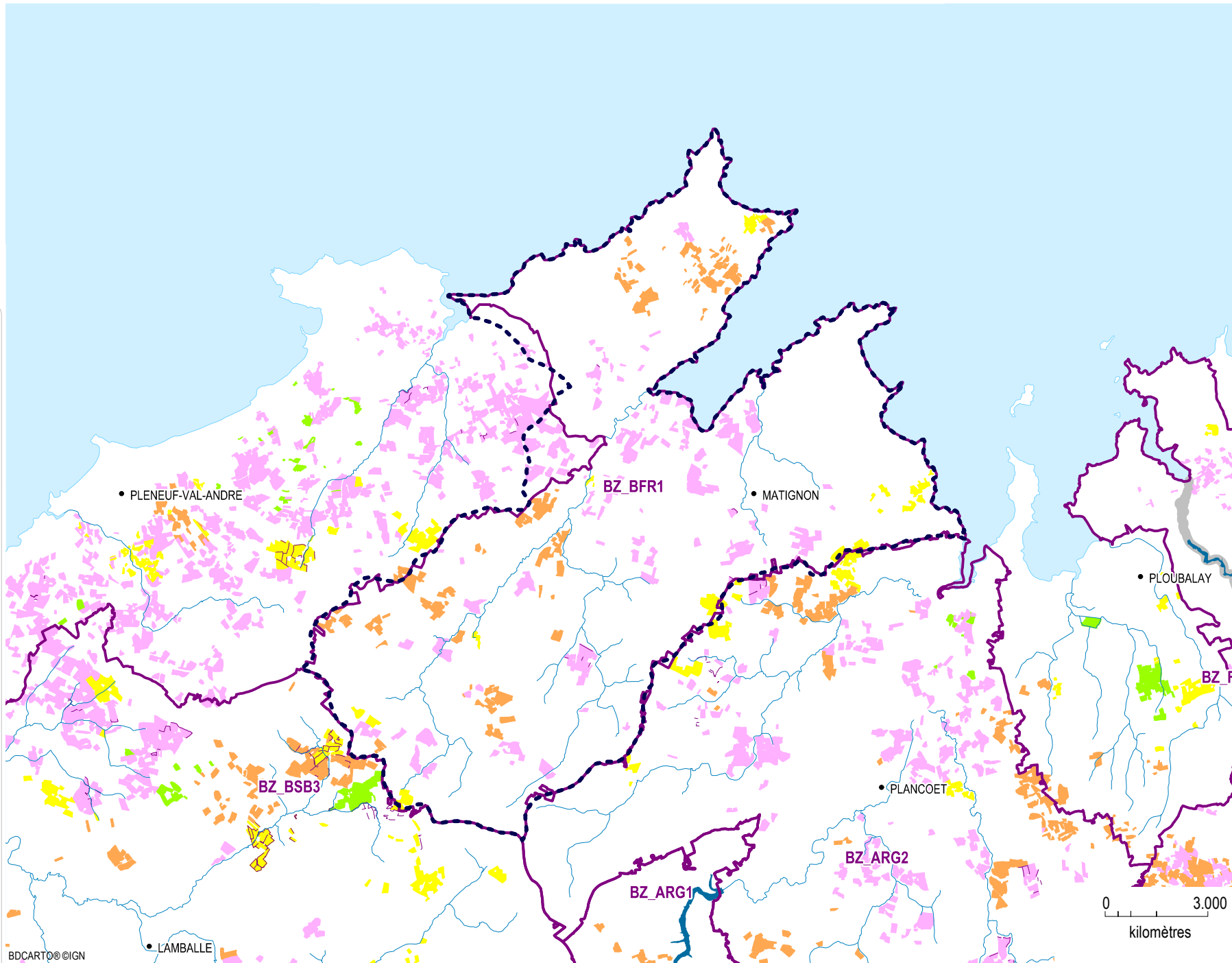
code	nom du territoire	enjeu	enjeu prioritaire	année de création	statut en 2011	surface (ha.)	
						totale	intersectée par BV
BZ_GOU2	Gouessant aval - hors BV contentieux	Eau	Nitrates	2010	repris	38 028	4
BZ_ISL1	bassin versant de l'Islet	Eau	Pesticides	2008	arrêté	6 413	505

Mesures sur les territoires MAET 2011

code mesure	intitulé de la mesure	quantité déclarée	nbre de déclarants
BZ_BFR1_HA1	Entretien des haies (1 entretien, 1 côté)	529.0 ml.	2
BZ_BFR1_HA4	Entretien des haies (2 entretiens, 2 côtés)	755.0 ml.	1
total :		1 284.0 ml.	
BZ_BFR1_GC1	Réduction des traitements herbicides (IFT sans prairies)	17.7 ha.	3
BZ_BFR1_GC2	Réduction des traitements herbicides (IFT avec prairies)	287.4 ha.	5
BZ_BFR1_GC3	Réduction de la fertilisation et des traitements herbicides (IFT sans prairies)	138.5 ha.	5
BZ_BFR1_GC4	Réduction de la fertilisation et des traitements herbicides (IFT avec prairies)	114.4 ha.	4
BZ_BFR1_HE2	limitation de la fertilisation organique et minérale sur prairie à 50uN	31.6 ha.	2
total :		589.6 ha.	

Mesures sur les territoires MAET antérieurs à 2011

code mesure	intitulé de la mesure	quantité déclarée	nbre de déclarants
BZ_GOU2_HA2	Entretien des haies (1 entretien, 1 côté)	116.0 ml.	1
total :		116.0 ml.	
BZ_ISL1_GC1	réduction des herbicides	41.3 ha.	1
BZ_ISL1_GC4	réduction des herbicides (IFT sans prairies)	51.5 ha.	5
total :		92.9 ha.	



Campagne 2011 :
engagement initial
entre 2007 et 2011
toujours valide



PHAE (ha.) : 0
MAER2 (ha.) : 362.11
SFEI (ha.) : 121.26
CAB (ha.) : 0
MAB (ha.) : 0
MAET surf. (ha.) : 682.48
MAET lin. (ml.) : 1400

-  Limite de département
-  Bassin versant GP5 (source DREAL 09/2011)
-  Territoire MAET 2011 (source DRAAF Bretagne)
- Masses d'eau au titre de la DCE (source AELB 2011)
 -  Cours d'eau
 -  Plan d'eau
- Mesures MAE 2011 (source ASP)
 -  PHAE
 -  MAER2
 -  SFEI
 -  CAB
 -  MAB
 -  MAET surface
 -  MAET linéaire