

Campagne 2011 : engagement initial entre 2007 à 2011 et toujours valide

édition en date du 08/02/2013

Bassin versant GP5 (source DREAL 09/2011) : 80 284 ha.

Mesures Agro-Environnementales (MAE) : 217 exploitations engagées dans une MAE.

surface (ha.) en Bretagne : 80 284 soit : 100% du BV contrat de BV : 2010

source : ISIS - Eléments MAE localisés en Bretagne et déclarés en 2011 par les exploitants bretons. Données en date du 08/06/2012.

Surface et nombre d'exploitants "déclarant PAC" ayant des terres sur le territoire en Bretagne.

source : ISIS - Registre Parcellaire Graphique (RPG) 2011. Ilots d'exploitation localisés en Bretagne quelque soit le département de rattachement des déclarants PAC. La surface est calculée sur la base des surfaces par nature de cultures.

déclaration PAC ->	en Bretagne	hors Bretagne	total
surface déclarée (ha) >=1 ha.	50 735		50 735
nombre de déclarants pour S>=1 ha.	963		963

type de MAE	quantité déclarée	nbre déclarants
PHAE (ha.)	87.9	6
MAER2 (ha.)	5 821.6	81
SFEI (ha.)	3 793.4	87
CAB (ha.)	345.6	6
MAB (ha.)	365.9	7
MAET - Eau (ha.)	246.4	30
MAET - Natura 2000 (ha.)	21.5	9
MAET - Biodiversité (ha.)	9.3	2
MAET - Eau (ml.)	22 718	8
MAET - Natura 2000 (ml.)	500	1
MAET - Biodiversité (ml.)	0	0

Mesures Agro-Environnementales Territorialisées (MAET).

Les territoires MAET sont annualisés. Pour une année, les territoires en cours ont un statut qualifié de "nouveau" ou "reconduit". Des contrats pluri-annuels ont pu être engagés sur des territoires MAET qualifiés soit de "repris" sous entendu par un autre territoire soit "arrêtés".

Territoires MAET 2011

code	nom du territoire	enjeu	enjeu prioritaire	année de création	statut en 2011	surface (ha.)	
						totale	intersectée par BV
BZ_BHY1	bassin versant de Blavet-Hyères	Natura 2000	Natura 2000	2008	reconduit	1 506	695
BZ_BHY2	Périphérie site N2000 Blavet-Hyeres	Biodiversité	Biodiversité	2011	nouveau	22 749	18 895
BZ_TRX2	Trioux amont	Eau	Matières organiques	2009	reconduit	28 190	73

Territoires MAET antérieurs à 2011

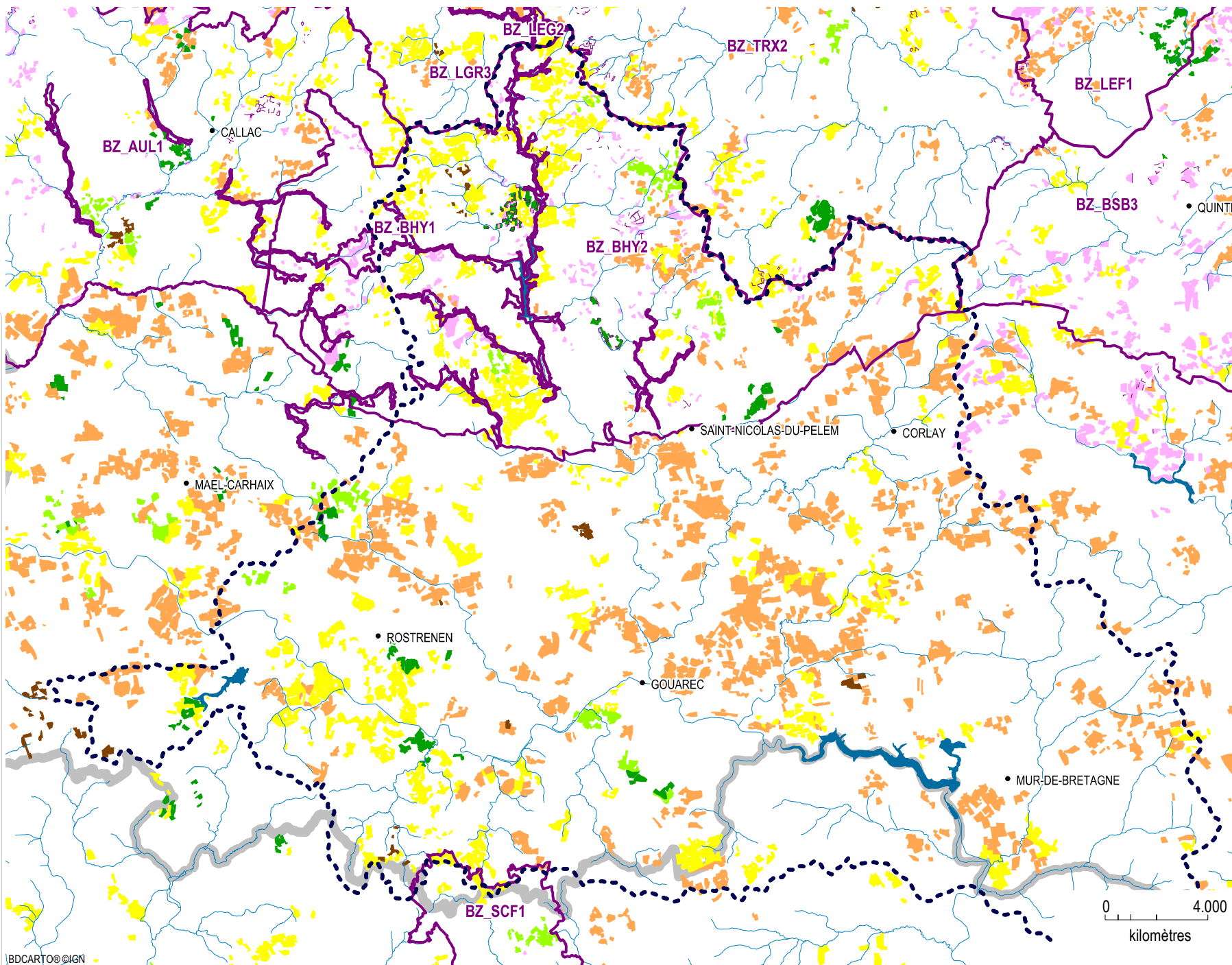
code	nom du territoire	enjeu	enjeu prioritaire	année de création	statut en 2011	surface (ha.)	
						totale	intersectée par BV
BZ_BLA1	bassin versant du Haut Blavet, Blavet costarmoricain, massif granitique de Quintin	Eau	Milieu aquatique (zones humides)	2008	repris	22 749	18 895
BZ_OUS1	bassin versant de l'Oust amont	Eau	Nitrates	2008	arrêté	6 867	60

Mesures sur les territoires MAET 2011

code mesure	intitulé de la mesure	quantité déclarée	nbre de déclarants
BZ_TRX2_HA5	Entretien des haies (1 entretien, 1 côté)	368.0 ml.	2
BZ_BHY1_LI2	entretien de haies sur 2 côtés et 2 ans	500.0 ml.	1
total :		868.0 ml.	
BZ_BHY1_HE1	gestion des prairies humides	12.4 ha.	8
BZ_BHY1_HE2	gestion des landes humides paturées	5.4 ha.	1
BZ_BHY1_HE5	ouverture et entretien de mégaphorbiaies	0.5 ha.	1
BZ_BHY1_HE6	prairies mésophiles sans fertilisation	3.2 ha.	2
BZ_BHY2_HE1	gestion des prairies humides	4.5 ha.	2
BZ_BHY2_HE7	prairies mésophiles fertilisées	4.5 ha.	2
total :		30.5 ha.	

Mesures sur les territoires MAET antérieurs à 2011










code mesure	intitulé de la mesure	quantité déclarée	nbre de déclarants
BZ_BLA1_LI1	entretien de haies sur 2 côtés et 1 an	2 216.0 ml.	2
BZ_BLA1_LI2	entretien de haies sur 2 côtés et 2 ans	2 819.0 ml.	1
BZ_BLA1_LI3	entretien de haies sur 1 côté et 1 an	11 576.0 ml.	2
BZ_BLA1_LI5	entretien mécanique de talus enherbé	5 739.0 ml.	3
total :		22 350.0 ml.	
BZ_OUS1_GC4	réduction de l'azote et des herbicides (IFT avec prairies)	3.0 ha.	1
BZ_BLA1_HE1	gestion des prairies humides	102.3 ha.	27
BZ_BLA1_HE5	prairies mésophiles fertilisées	141.2 ha.	23
total :		246.4 ha.	



Campagne 2011 :
engagement initial
entre 2007 et 2011
toujours valide



PHAE (ha.) : 87.93
MAER2 (ha.) : 5821.58
SFEI (ha.) : 3793.4
CAB (ha.) : 345.64
MAB (ha.) : 365.93
MAET surf. (ha.) : 277.23
MAET lin. (ml.) : 23218

-  Limite de département
-  Bassin versant GP5
(source DREAL 09/2011)
-  Territoire MAET 2011
(source DRAAF Bretagne)
- Masses d'eau au titre de la DCE
(source AELB 2011)**
-  Cours d'eau
-  Plan d'eau
- Mesures MAE 2011 (source ASP)**
-  PHAE
-  MAER2
-  SFEI
-  CAB
-  MAB
-  MAET surface
-  MAET linéaire