



**UFA CFA ST Aubin / CFPPA LE RHEU 35**

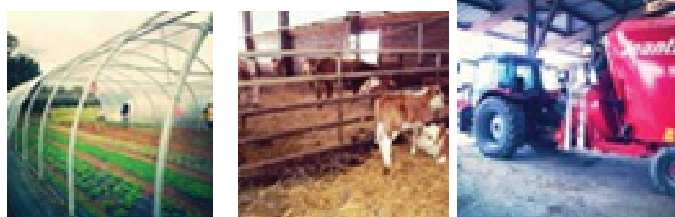
Coordonnées	( EPL Théodore Monod Rennes Le RHEU 35 )
Adresse	BP 55124 Rue des Chardonnerets 35651 Le Rheu cedex
Téléphone	02-99-60-87-77
Fax	02-99-60-80-69
Mel	cfppa.le-rheu@educagri.fr
<b>Site web</b>	<a href="http://www.formation-continue.theodore-monod.educagri.fr">http://www.formation-continue.theodore-monod.educagri.fr</a>
Heures ouvertures accueil	8h30-12h15-13h15-17h30 Karine BAZIN
Directeur EPL	Dominique POURTIER
Directeur CFPPA	Emmanuel BRIVOT, directeur CFPPA responsable de site Le Rheu Levy KODIA

Domaines de formation
<b>Agriculture biologique      Gestion de l'eau</b>

Diplômes ou titres	Niveau
<b>Licence professionnelle ABCD</b> Agriculture Biologique Conseil et Développement	II
<b>BTSA GEMEAU</b> Gestion et Maitrise de l'eau	III

**Plateau technique** : exploitation laitière porcine et maraîchage production biologique

Contact : André DESPINASSE andre.despinasse@educagri.fr  
 69 ha en production biologique,  
 60 vaches laitières, 100 truies, 2800 porcs, 20 brebis  
 6 tunnels de maraichage de 400 m2, 1.1 ha de légumes de plein champ ,



**Moyens pédagogiques** : Salles de cours -CDR- CDI- Salle Informatique- restauration- hébergement.



<http://www.netvibes.com/cfppalerheu#Accueil>

Etablissement situé en limite de le Rheu ( 8200 habitants), tous commerces, Accessible par de nombreux bus réguliers depuis Rennes ( 10 km) .  
 Restauration en self, réseau d'hébergements dans la commune et les environs