

Campagne 2011 : engagement initial entre 2007 à 2011 et toujours valide

édition en date du 08/02/2013

Bassin versant GP5 (source DREAL 09/2011) : 35 500 ha.

surface (ha.) en Bretagne : 35 500 soit : 100% du BV contrat de BV : 2008

Surface et nombre d'exploitants "déclarant PAC" ayant des terres sur le territoire en Bretagne.

source : ISIS - Registre Parcellaire Graphique (RPG) 2011. Ilots d'exploitation localisés en Bretagne quelque soit le département de rattachement des déclarants PAC. La surface est calculée sur la base des surfaces par nature de cultures.

déclaration PAC ->	en Bretagne	hors Bretagne	total
surface déclarée (ha) >=1 ha.	19 246		19 246
nombre de déclarants pour S>=1 ha.	577		577

Mesures Agro-Environnementales (MAE) : 56 exploitations engagées dans une MAE.

source : ISIS - Eléments MAE localisés en Bretagne et déclarés en 2011 par les exploitants bretons. Données en date du 08/06/2012.

type de MAE	quantité déclarée	nbre déclarants
PHAE (ha.)	54.6	4
MAER2 (ha.)	590.3	16
SFEI (ha.)	421.9	15
CAB (ha.)	83.1	2
MAB (ha.)	10.6	1
MAET - Eau (ha.)	253.8	20
MAET - Natura 2000 (ha.)	0.0	0
MAET - Biodiversité (ha.)	0.0	0
MAET - Eau (ml.)	0	0
MAET - Natura 2000 (ml.)	0	0
MAET - Biodiversité (ml.)	0	0

Mesures Agro-Environnementales Territorialisées (MAET).

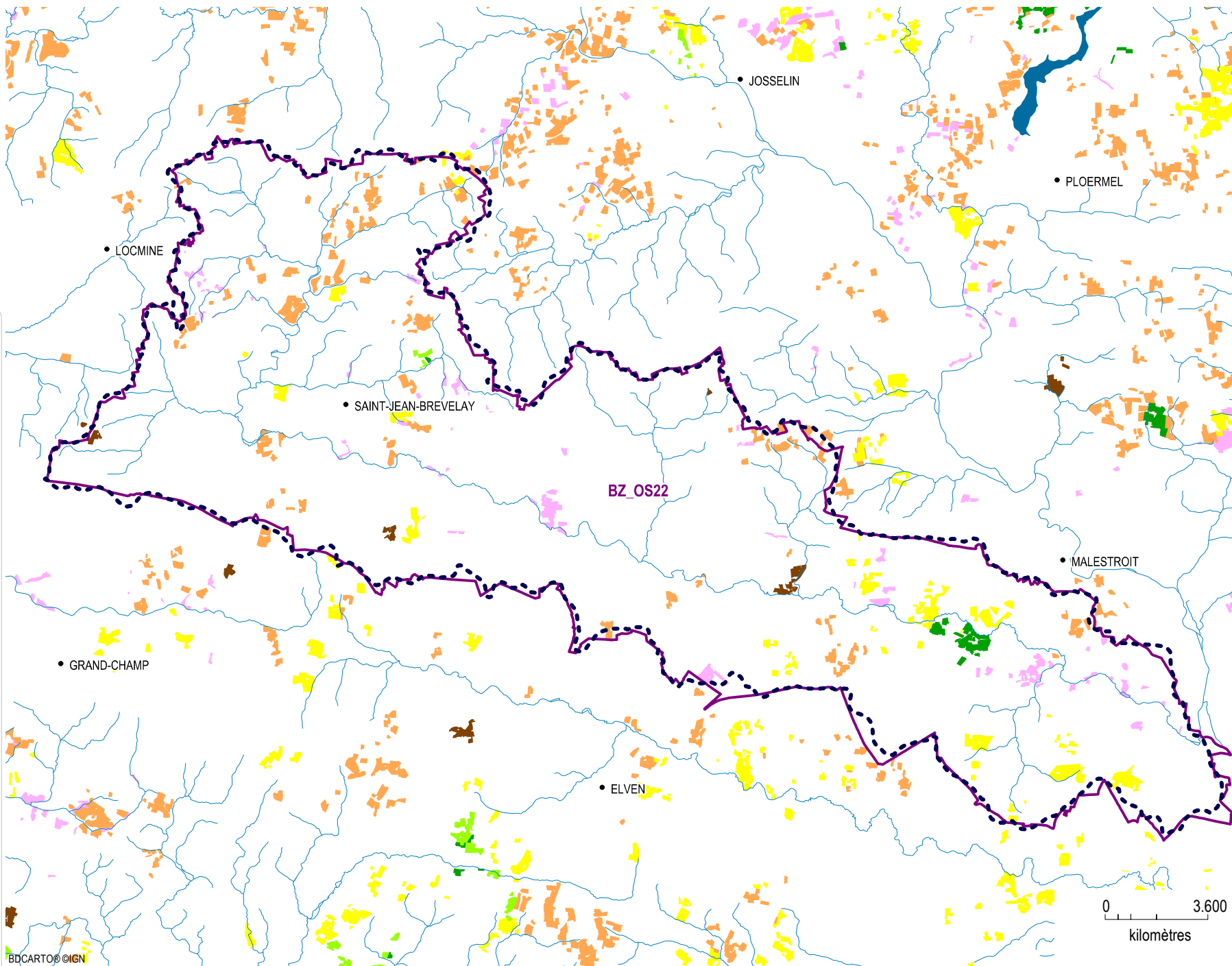
Les territoires MAET sont annualisés. Pour une année, les territoires en cours ont un statut qualifié de "nouveau" ou "reconduit". Des contrats pluri-annuels ont pu être engagés sur des territoires MAET qualifiés soit de "repris" sous entendu par un autre territoire soit "arrêtés".

Territoires MAET 2011

code	nom du territoire	enjeu	enjeu prioritaire	année de création	statut en 2011	surface (ha.)	
						totale	intersectée par BV
BZ_OS22	Bassin Versant de la Claie	Eau	Nitrates	2010	reconduit	35 602	34 758

Mesures sur les territoires MAET 2011

code mesure	intitulé de la mesure	quantité déclarée	nbre de déclarants
BZ_OS22_GC1	réduction de la fertilisation azotée	123.2 ha.	4
BZ_OS22_HE1	création de prairies pâturées humides (ou en bord de cours d'eau)	13.7 ha.	1
BZ_OS22_HE3	gestion extensive des prairies pâturées humides	69.3 ha.	9
BZ_OS22_HE5	création de prairies humides (ou en bord de cours d'eau) sans obligation de pâturage	7.3 ha.	3
BZ_OS22_HE6	gestion extensive des prairies humides sans obligation de pâturage	40.2 ha.	8
total :		253.8 ha.	



Campagne 2011 :
engagement initial
entre 2007 et 2011
toujours valide



PHAE (ha.) : 54.55
MAER2 (ha.) : 590.25
SFEI (ha.) : 421.94
CAB (ha.) : 83.05
MAB (ha.) : 10.56
MAET surf. (ha.) : 253.77
MAET lin. (ml.) : 0

-  Limite de département
-  Bassin versant GP5
(source DREAL 09/2011)
-  Territoire MAET 2011
(source DRAAF Bretagne)
- Masses d'eau au titre de la DCE
(source AELB 2011)
-  Cours d'eau
-  Plan d'eau
- Mesures MAE 2011 (source ASP)
-  PHAE
-  MAER2
-  SFEI
-  CAB
-  MAB
-  MAET surface
-  MAET linéaire