

Campagne 2011 : engagement initial entre 2007 à 2011 et toujours valide

édition en date du 08/02/2013

Bassin versant GP5 (source DREAL 09/2011) : 47 704 ha.

surface (ha.) en Bretagne : 47 704 soit : 100% du BV contrat de BV : 2008

Surface et nombre d'exploitants "déclarant PAC" ayant des terres sur le territoire en Bretagne.

source : ISIS - Registre Parcellaire Graphique (RPG) 2011. Ilots d'exploitation localisés en Bretagne quelque soit le département de rattachement des déclarants PAC. La surface est calculée sur la base des surfaces par nature de cultures.

déclaration PAC ->	en Bretagne	hors Bretagne	total
surface déclarée (ha) >=1 ha.	32 890		32 890
nombre de déclarants pour S>=1 ha.	766		766

Mesures Agro-Environnementales (MAE) : 52 exploitations engagées dans une MAE.

source : ISIS - Eléments MAE localisés en Bretagne et déclarés en 2011 par les exploitants bretons. Données en date du 08/06/2012.

type de MAE	quantité déclarée	nbre déclarants
PHAE (ha.)	2.3	1
MAER2 (ha.)	1 732.1	28
SFEI (ha.)	209.4	6
CAB (ha.)	9.8	1
MAB (ha.)	23.8	1
MAET - Eau (ha.)	468.9	17
MAET - Natura 2000 (ha.)	0.0	0
MAET - Biodiversité (ha.)	0.0	0
MAET - Eau (ml.)	0	0
MAET - Natura 2000 (ml.)	0	0
MAET - Biodiversité (ml.)	0	0

Mesures Agro-Environnementales Territorialisées (MAET).

Les territoires MAET sont annualisés. Pour une année, les territoires en cours ont un statut qualifié de "nouveau" ou "reconduit". Des contrats pluri-annuels ont pu être engagés sur des territoires MAET qualifiés soit de "repris" sous entendu par un autre territoire soit "arrêtés".

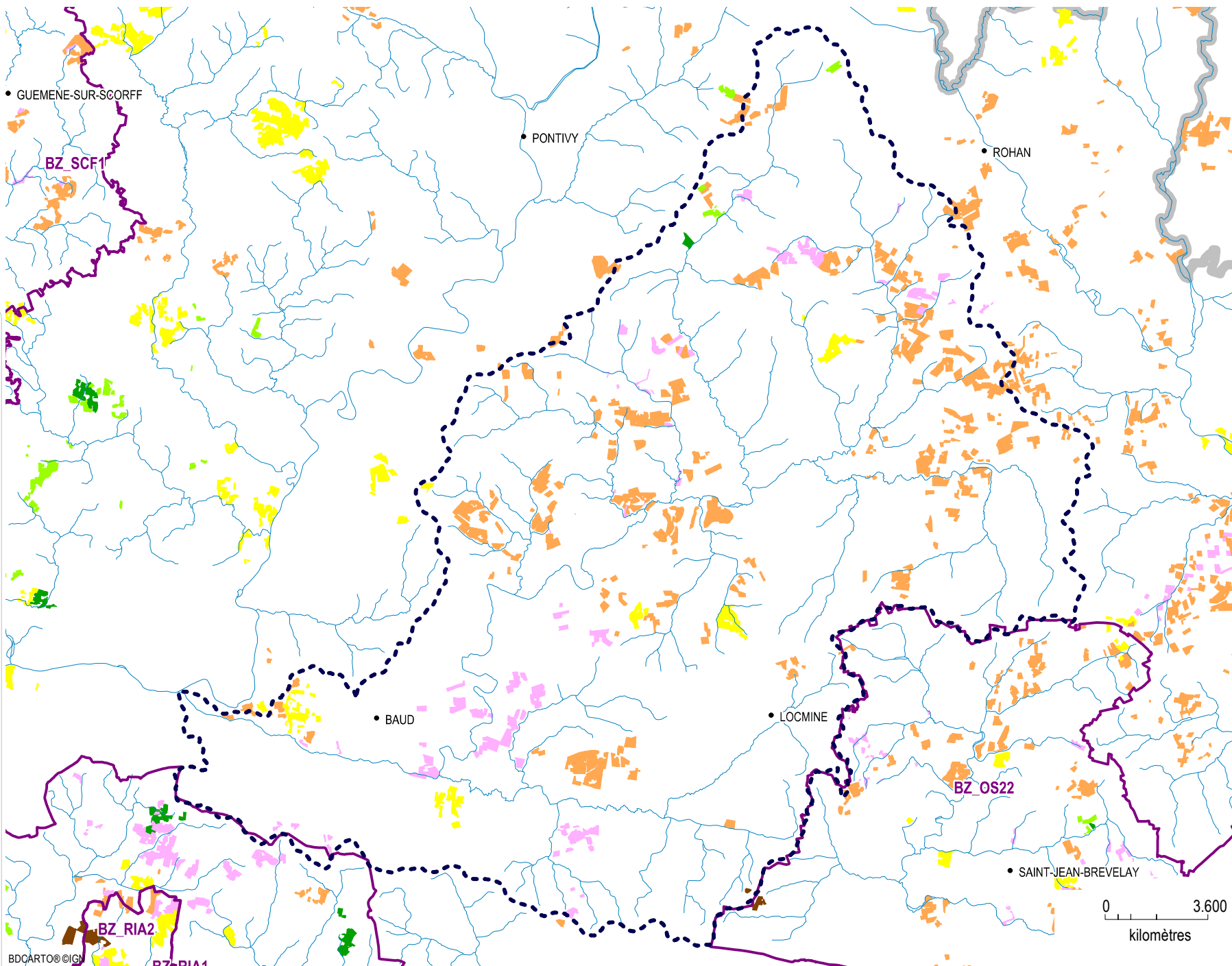
Territoires MAET antérieurs à 2011

code	nom du territoire	enjeu	enjeu prioritaire	année de création	statut en 2011	surface (ha.) totale	surface (ha.) intersectée par BV
BZ_EVE1	bassin versant de l'Evel - sous BV de la Belle Chère	Eau	Nitrates et pesticides	2008	arrêté	10 815	10 475
BZ_EVE2	bassin versant de l'Evel sauf sous BV de la Belle Chère	Eau	Nitrates et pesticides	2009	arrêté	37 101	36 541

Mesures sur les territoires MAET antérieurs à 2011

code mesure	intitulé de la mesure	quantité déclarée	nbre de déclarants
BZ_EVE1_GC4	réduction des herbicides (IFT avec prairies)	93.3 ha.	2
BZ_EVE2_GC4	réduction des herbicides (IFT avec prairies)	293.7 ha.	7
BZ_EVE2_GC5	Réduction des herbicides et de la fertilisation azotée (IFT avec prairies)	36.2 ha.	1
BZ_EVE1_HE1	implantation de dispositifs enherbés	1.2 ha.	2
BZ_EVE1_HE2	implantation de dispositifs enherbés après légumes	9.1 ha.	2
BZ_EVE1_HE4	gestion extensive des prairies humides par fauche	14.7 ha.	4
BZ_EVE2_HE1	implantation de dispositifs enherbés	2.8 ha.	1
BZ_EVE2_HE3	gestion extensive des prairies humides par pâturage	11.0 ha.	2
BZ_EVE2_HE4	gestion extensive des prairies humides par fauche	6.8 ha.	3




total : 468.9 ha.



Campagne 2011 :  
engagement initial  
entre 2007 et 2011  
toujours valide



PHAE (ha.) : 2.28  
MAER2 (ha.) : 1732.05  
SFEI (ha.) : 209.37  
CAB (ha.) : 9.78  
MAB (ha.) : 23.84  
MAET surf. (ha.) : 468.87  
MAET lin. (ml.) : 0

-  Limite de département
-  Bassin versant GP5  
(source DREAL 09/2011)
-  Territoire MAET 2011  
(source DRAAF Bretagne)
- Masses d'eau au titre de la DCE  
(source AELB 2011)**
-  Cours d'eau
-  Plan d'eau
- Mesures MAE 2011 (source ASP)**
-  PHAE
-  MAER2
-  SFEI
-  CAB
-  MAB
-  MAET surface
-  MAET linéaire

BDCARTO©IGL BZ\_DIA1