

Campagne 2011 : engagement initial entre 2007 à 2011 et toujours valide

édition en date du 08/02/2013

Bassin versant GP5 (source DREAL 09/2011) : 11 002 ha.

surface (ha.) en Bretagne : 11 002 soit : 100% du BV contrat de BV : Diagnostic en cours

Surface et nombre d'exploitants "déclarant PAC" ayant des terres sur le territoire en Bretagne.

source : ISIS - Registre Parcellaire Graphique (RPG) 2011. Ilots d'exploitation localisés en Bretagne quelque soit le département de rattachement des déclarants PAC. La surface est calculée sur la base des surfaces par nature de cultures.

déclaration PAC ->	en Bretagne	hors Bretagne	total
surface déclarée (ha) >=1 ha.	7 223		7 223
nombre de déclarants pour S>=1 ha.	303		303

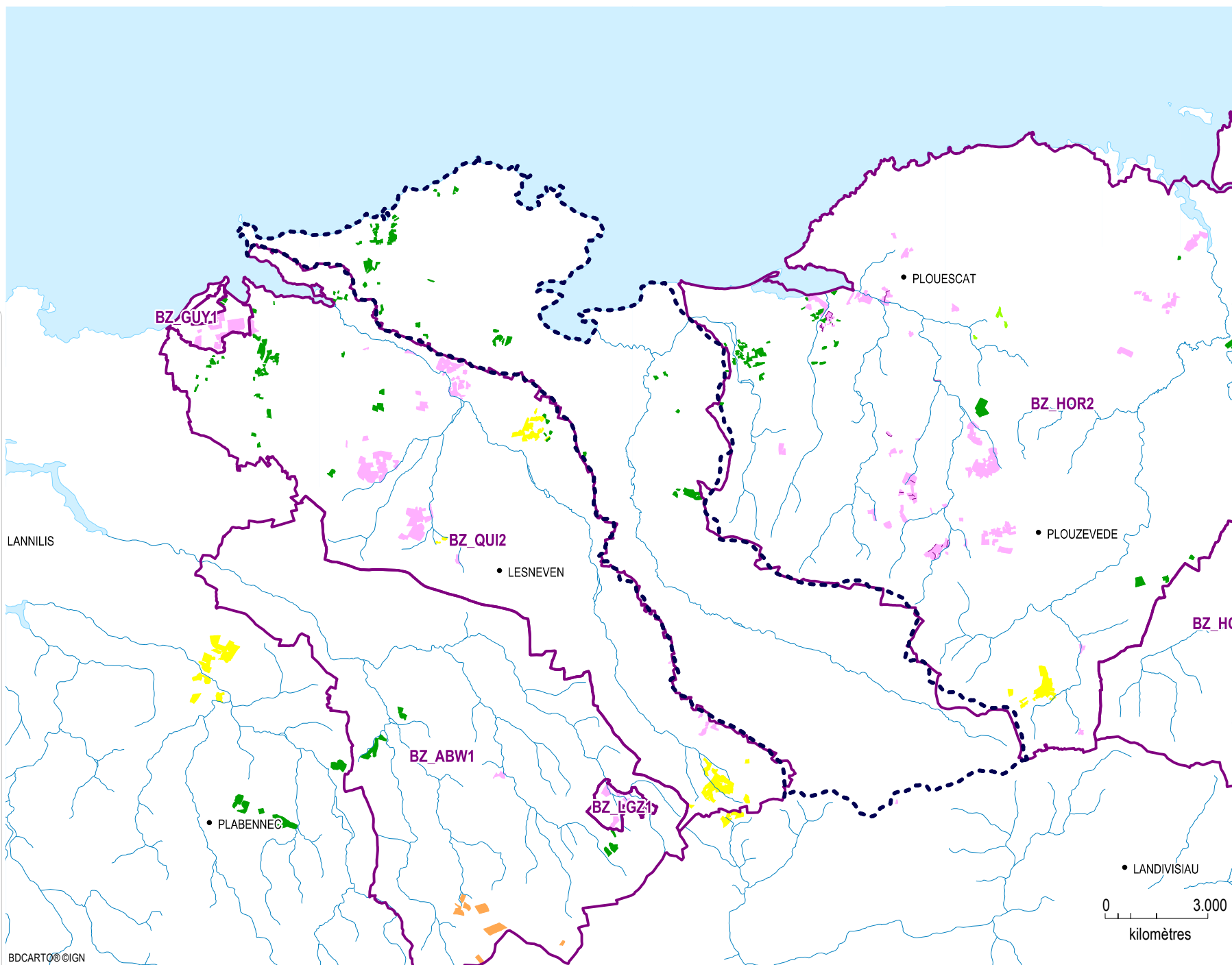
Mesures Agro-Environnementales (MAE) : 5 exploitations engagées dans une MAE.

source : ISIS - Eléments MAE localisés en Bretagne et déclarés en 2011 par les exploitants bretons. Données en date du 08/06/2012.

type de MAE	quantité déclarée	nbre déclarants
PHAE (ha.)	0.0	0
MAER2 (ha.)	0.0	0
SFEI (ha.)	0.0	0
CAB (ha.)	56.5	5
MAB (ha.)	0.0	0
MAET - Eau (ha.)	0.0	0
MAET - Natura 2000 (ha.)	0.0	0
MAET - Biodiversité (ha.)	0.0	0
MAET - Eau (ml.)	0	0
MAET - Natura 2000 (ml.)	0	0
MAET - Biodiversité (ml.)	0	0

Mesures Agro-Environnementales Territorialisées (MAET).










Les territoires MAET sont annualisés. Pour une année, les territoires en cours ont un statut qualifié de "nouveau" ou "reconduit". Des contrats pluri-annuels ont pu être engagés sur des territoires MAET qualifiés soit de "repris" sous entendu par un autre territoire soit "arrêtés".



Campagne 2011 :  
engagement initial  
entre 2007 et 2011  
toujours valide



PHAE (ha.) : 0  
MAER2 (ha.) : 0  
SFEI (ha.) : 0  
CAB (ha.) : 56.45  
MAB (ha.) : 0  
MAET surf. (ha.) : 0  
MAET lin. (ml.) : 0

-  Limite de département
-  Bassin versant GP5  
(source DREAL 09/2011)
-  Territoire MAET 2011  
(source DRAAF Bretagne)
- Masses d'eau au titre de la DCE  
(source AELB 2011)
-  Cours d'eau
-  Plan d'eau
- Mesures MAE 2011 (source ASP)
-  PHAE
-  MAER2
-  SFEI
-  CAB
-  MAB
-  MAET surface
-  MAET linéaire

