

Campagne 2011 : engagement initial entre 2007 à 2011 et toujours valide

édition en date du 08/02/2013

Bassin versant GP5 (source DREAL 09/2011) : 13 587 ha.

surface (ha.) en Bretagne : 13 587 soit : 100% du BV contrat de BV : 2010

Surface et nombre d'exploitants "déclarant PAC" ayant des terres sur le territoire en Bretagne.

source : ISIS - Registre Parcellaire Graphique (RPG) 2011. Ilots d'exploitation localisés en Bretagne quelque soit le département de rattachement des déclarants PAC. La surface est calculée sur la base des surfaces par nature de cultures.

déclaration PAC ->	en Bretagne	hors Bretagne	total
surface déclarée (ha) >=1 ha.	9 330	3	9 333
nombre de déclarants pour S>=1 ha.	309	1	310

Mesures Agro-Environnementales (MAE) : 53 exploitations engagées dans une MAE.

source : ISIS - Eléments MAE localisés en Bretagne et déclarés en 2011 par les exploitants bretons. Données en date du 08/06/2012.

type de MAE	quantité déclarée	nbre déclarants
PHAE (ha.)	0.0	0
MAER2 (ha.)	303.2	10
SFEI (ha.)	125.3	7
CAB (ha.)	30.2	1
MAB (ha.)	0.0	0
MAET - Eau (ha.)	1 132.5	35
MAET - Natura 2000 (ha.)	0.0	0
MAET - Biodiversité (ha.)	0.0	0
MAET - Eau (ml.)	15 194	9
MAET - Natura 2000 (ml.)	0	0
MAET - Biodiversité (ml.)	0	0

Mesures Agro-Environnementales Territorialisées (MAET).

Les territoires MAET sont annualisés. Pour une année, les territoires en cours ont un statut qualifié de "nouveau" ou "reconduit". Des contrats pluri-annuels ont pu être engagés sur des territoires MAET qualifiés soit de "repris" sous entendu par un autre territoire soit "arrêtés".

Territoires MAET 2011

code	nom du territoire	enjeu	enjeu prioritaire	année de création	statut en 2011	surface (ha.)	
						totale	intersectée par BV
BZ_FLU1	Bassin Versant de la Flume	Eau	Pesticides	2010	reconduit	13 681	13 227

Territoires MAET antérieurs à 2011

code	nom du territoire	enjeu	enjeu prioritaire	année de création	statut en 2011	surface (ha.)	
						totale	intersectée par BV
BZ_MEU2	bassin versant du Meu en totalité	Eau	Pesticides	2009	repris	78 966	158

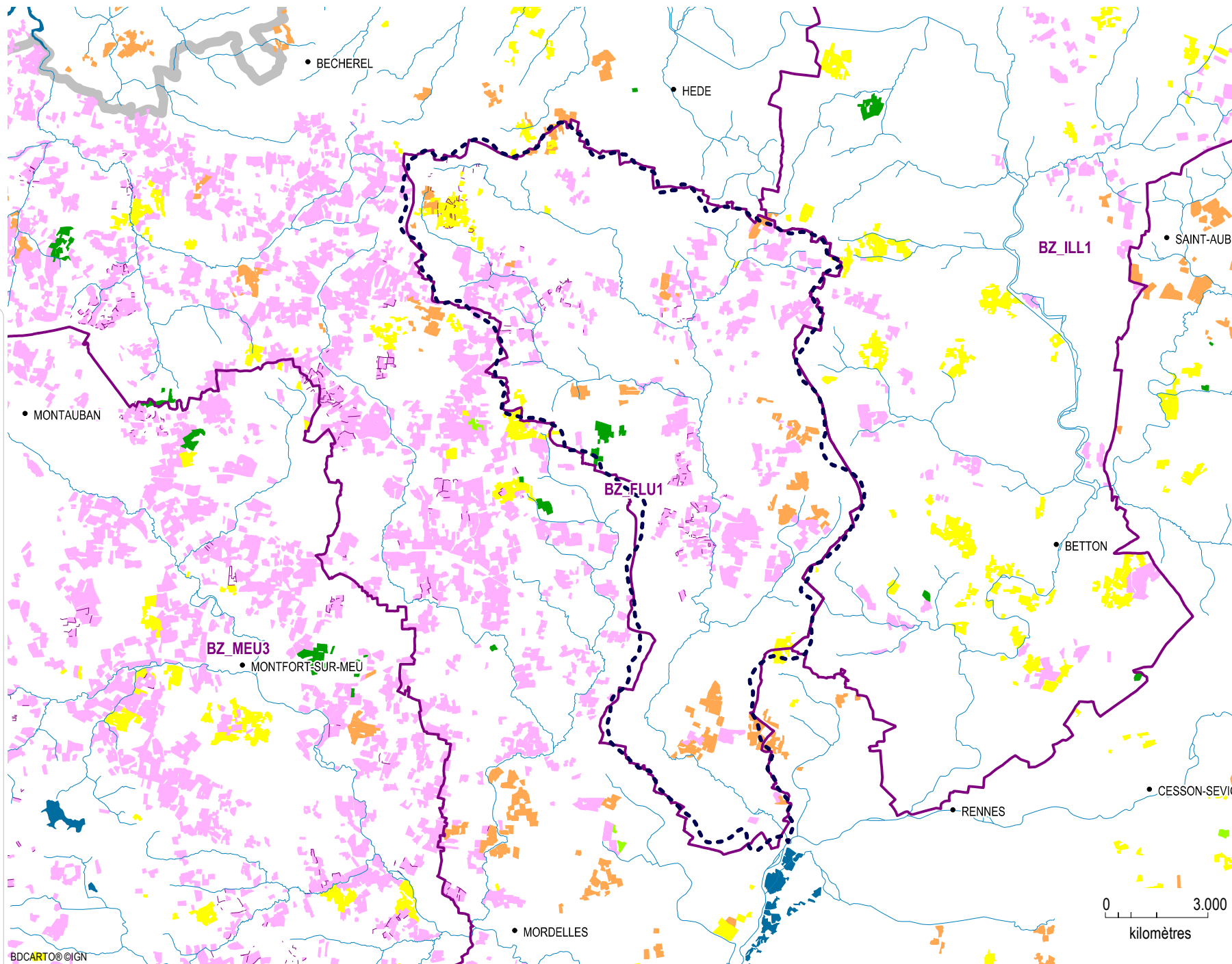
Mesures sur les territoires MAET 2011

code mesure	intitulé de la mesure	quantité déclarée	nbre de déclarants
BZ_FLU1_GC1	Réduction des herbicides (IFT avec prairies)	281.5 ha.	7
BZ_FLU1_GC2	Réduction des herbicides (IFT sans prairies)	257.6 ha.	5
BZ_FLU1_GC3	Réduction des herbicides, avec part maïs, PT et gel < 60% (IFT avec prairies)	265.5 ha.	7
BZ_FLU1_GC4	Réduction des herbicides, avec part maïs, PT et gel < 60% (IFT sans prairies)	273.9 ha.	10
BZ_FLU1_HA1	Entretien des haies (2 entretiens, 2 côtés)	3 539.0 ha.	7
BZ_FLU1_HA2	Entretien des haies (1 entretien, 2 côtés)	10 542.0 ha.	9
BZ_FLU1_HE1	gestion extensive des prairies humides avec absence de fertilisation	37.5 ha.	9
BZ_FLU1_TL1	Entretien des haies sur talus (2 entretiens, 2 côtés)	983.0 ha.	2
BZ_FLU1_TL2	Entretien des haies sur talus (1 entretien, 2 côtés)	130.0 ha.	1

total : 16 310.1 ha.

Mesures sur les territoires MAET antérieurs à 2011




code mesure	intitulé de la mesure	quantité déclarée	nbre de déclarants
BZ_HRA2_GC1	limitation des traitements herbicides (sans prairies)	5.8 ha.	2
BZ_MEU2_GC1	limitation des traitements herbicides (IFT avec prairies)	9.3 ha.	3
BZ_MEU2_GC2	limitation des traitements herbicides (IFT sans prairies)	1.4 ha.	2
total :		16.5 ha.	



Campagne 2011 :
engagement initial
entre 2007 et 2011
toujours valide



PHAE (ha.) : 0
MAER2 (ha.) : 303.22
SFEI (ha.) : 125.28
CAB (ha.) : 30.2
MAB (ha.) : 0
MAET surf. (ha.) : 1132.53
MAET lin. (ml.) : 15194

-  Limite de département
-  Bassin versant GP5
(source DREAL 09/2011)
-  Territoire MAET 2011
(source DRAAF Bretagne)
- Masses d'eau au titre de la DCE
(source AELB 2011)
-  Cours d'eau
-  Plan d'eau
- Mesures MAE 2011 (source ASP)
-  PHAE
-  MAER2
-  SFEI
-  CAB
-  MAB
-  MAET surface
-  MAET linéaire