

Campagne 2011 : engagement initial entre 2007 à 2011 et toujours valide

édition en date du 08/02/2013

Bassin versant GP5 (source DREAL 09/2011) : 42 961 ha.

surface (ha.) en Bretagne : 42 961 soit : 100% du BV contrat de BV : 2009

Surface et nombre d'exploitants "déclarant PAC" ayant des terres sur le territoire en Bretagne.

source : ISIS - Registre Parcellaire Graphique (RPG) 2011. Ilots d'exploitation localisés en Bretagne quelque soit le département de rattachement des déclarants PAC. La surface est calculée sur la base des surfaces par nature de cultures.

déclaration PAC ->	en Bretagne	hors Bretagne	total
surface déclarée (ha) >=1 ha.	29 550		29 550
nombre de déclarants pour S>=1 ha.	817		817

Mesures Agro-Environnementales (MAE) : 106 exploitations engagées dans une MAE.

source : ISIS - Eléments MAE localisés en Bretagne et déclarés en 2011 par les exploitants bretons.
Données en date du 08/06/2012.

type de MAE	quantité déclarée	nbre déclarants
PHAE (ha.)	0.0	0
MAER2 (ha.)	1 592.5	39
SFEI (ha.)	521.8	13
CAB (ha.)	0.0	0
MAB (ha.)	98.5	4
MAET - Eau (ha.)	1 278.3	46
MAET - Natura 2000 (ha.)	0.0	0
MAET - Biodiversité (ha.)	0.0	0
MAET - Eau (ml.)	37 574	15
MAET - Natura 2000 (ml.)	0	0
MAET - Biodiversité (ml.)	0	0

Mesures Agro-Environnementales Territorialisées (MAET).

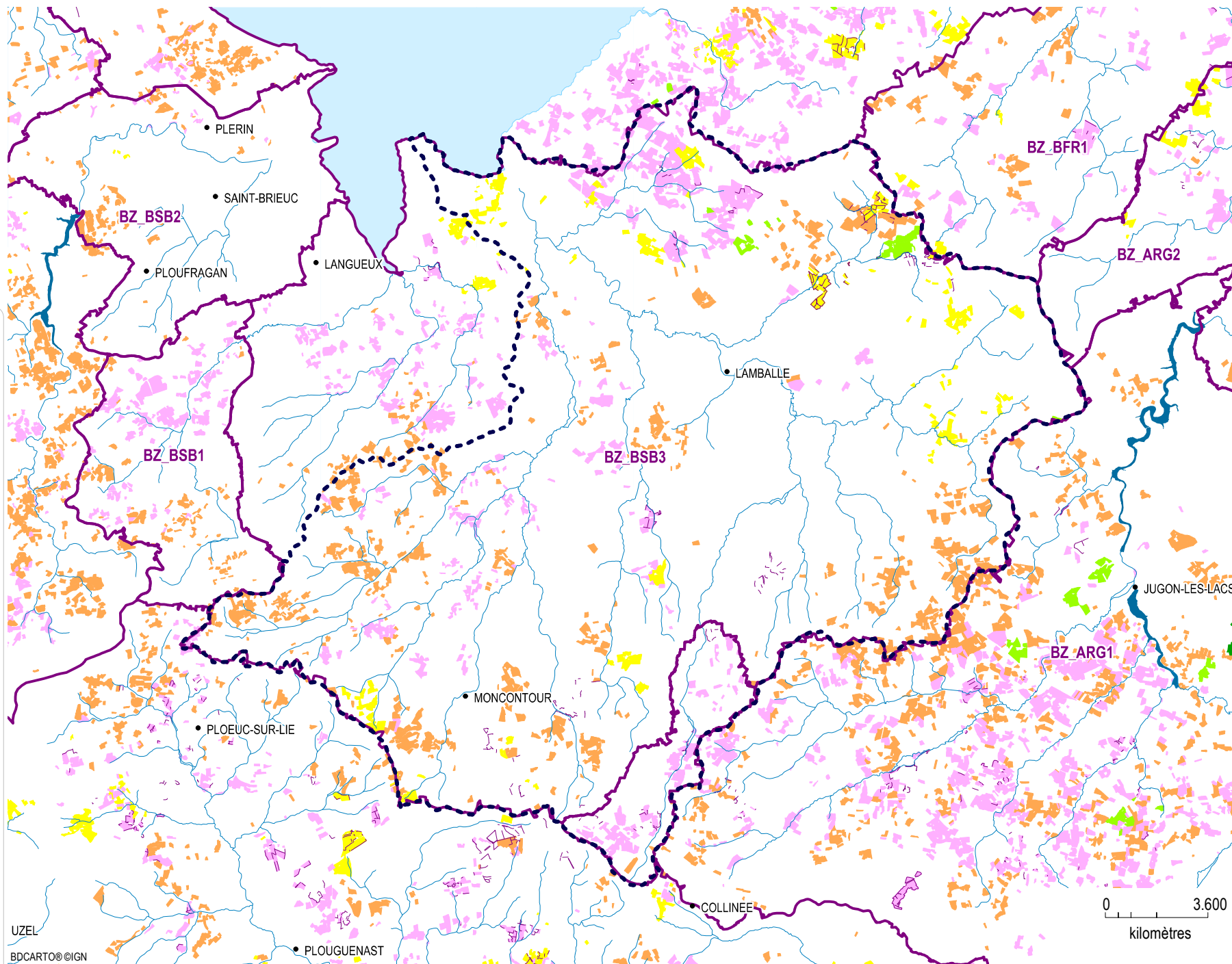
Les territoires MAET sont annualisés. Pour une année, les territoires en cours ont un statut qualifié de "nouveau" ou "reconduit". Des contrats pluri-annuels ont pu être engagés sur des territoires MAET qualifiés soit de "repris" sous entendu par un autre territoire soit "arrêtés".

Territoires MAET 2011

code	nom du territoire	enjeu	enjeu prioritaire	année de création	statut en 2011	surface (ha.)	
						totale	intersectée par BV
BZ_ARG1	Arguenon Amont - BV contentieux	Eau	Nitrates et pesticides	2010	reconduit	38 554	50
BZ_BSB1	Baie de St Brieuc- BVC Ic, Urne et Guessant	Eau	Nitrates et pesticides	2011	nouveau	14 691	1 989
BZ_BSB3	Baie de St Brieuc- BV Ic, Urne et Guessant (hors BVC) et BV Gouet amont	Eau	Nitrates	2011	nouveau	74 983	40 753

Territoires MAET antérieurs à 2011

code	nom du territoire	enjeu	enjeu prioritaire	année de création	statut en 2011	surface (ha.)	
						totale	intersectée par BV
BZ_FLO1	bassin versant du Flora	Eau	Pesticides	2008	arrêté	8 083	2 370
BZ_GOU1	Haut Guessant - BV contentieux	Eau	Nitrates et pesticides	2010	repris	2 005	1 987
BZ_GOU2	Guessant aval - hors BV contentieux	Eau	Nitrates	2010	repris	38 028	37 823
BZ_LIE2	bassin versant du Lié	Eau	Nitrates	2008	arrêté	25 109	158



Campagne 2011 :
engagement initial
entre 2007 et 2011
toujours valide



PHAE (ha.) : 0
 MAER2 (ha.) : 1592.5
 SFEI (ha.) : 521.78
 CAB (ha.) : 0
 MAB (ha.) : 98.47
 MAET surf. (ha.) : 1278.29
 MAET lin. (ml.) : 37574

- Limite de département
- Bassin versant GP5 (source DREAL 09/2011)
- Territoire MAET 2011 (source DRAAF Bretagne)
- Masses d'eau au titre de la DCE (source AELB 2011)
 - Cours d'eau
 - Plan d'eau
- Mesures MAE 2011 (source ASP)
 - PHAE
 - MAER2
 - SFEI
 - CAB
 - MAB
 - MAET surface
 - MAET linéaire

UZEL
 BDCARTO©IGN
 PLOUGUENAST

0 3.600
kilomètres

Campagne 2011 : engagement initial entre 2007 à 2011 et toujours valide

édition en date du 08/02/2013

Mesures sur les territoires MAET 2011

code mesure	intitulé de la mesure	quantité déclarée	nbre de déclarants
BZ_ARG1_GC1	Réduction des herbicides (IFT avec prairies)	1.3 ha.	1
BZ_BSB3_GC1	réduction de la fertilisation azotée sur grandes cultures et cultures légumières	53.4 ha.	1
BZ_BSB3_GC4	CAB en territoire à problématique phytosanitaire et réduction fertilisation azotée	40.2 ha.	2
BZ_BSB1_HE2	gestion extensive de prairies humides	0.9 ha.	1
total :		95.8 ha.	

Mesures sur les territoires MAET antérieurs à 2011

code mesure	intitulé de la mesure	quantité déclarée	nbre de déclarants
BZ_FLO1_HA1	Entretien des haies (1 entretien - 2 cotés)	94.0 ml.	1
BZ_FLO1_HA2	Entretien des haies (1 entretien - 1 coté)	1 753.0 ml.	1
BZ_FLO1_HA4	Talus planté (1 entretien - 2 cotés)	219.0 ml.	1
BZ_GOU1_HA1	Entretien des haies (1 entretien, 2 côtés)	1 216.0 ml.	3
BZ_GOU1_HA2	Entretien des haies (1 entretien, 1 côté)	1 268.0 ml.	2
BZ_GOU1_HA3	Entretien des haies (3 entretiens, 2 côtés)	1 028.0 ml.	2
BZ_GOU2_HA1	Entretien des haies (1 entretien, 2 côtés)	9 928.0 ml.	8
BZ_GOU2_HA2	Entretien des haies (1 entretien, 1 côté)	8 423.0 ml.	9
BZ_GOU2_HA3	Entretien des haies (3 entretiens, 2 côtés)	6 014.0 ml.	6
BZ_FLO1_LI1	entretien de haies sur 2 côtés et 1 an	1 478.0 ml.	2
BZ_FLO1_LI2	entretien de haies sur 1 côté et 2 ans	74.0 ml.	1
BZ_FLO1_LI6	entretien des ripisylves (1 an)	1 229.0 ml.	2
BZ_GOU1_RI1	Entretien de ripisylves (1 entretien, 2 côtés)	1 276.0 ml.	3
BZ_GOU2_RI1	Entretien de ripisylves (1 entretien, 2 côtés)	3 574.0 ml.	5
total :		37 574.0 ml.	
BZ_FLO1_GC1	réduction des herbicides	35.2 ha.	3
BZ_FLO1_GC2	réduction des herbicides (IFT avec prairies)	123.5 ha.	4
BZ_FLO1_GC3	réduction des traitements hors herbicides sur grandes cultures	195.0 ha.	6
BZ_FLO1_GC4	réduction des herbicides (IFT sans prairies)	9.5 ha.	2
BZ_FLO1_GC5	réduction des traitements hors herbicides sur grandes cultures (IFT avec prairies)	97.5 ha.	3
BZ_FLO1_GC6	réduction des traitements hors herbicides sur grandes cultures (IFT sans prairies)	139.1 ha.	6
BZ_GOU1_GC1	Réduction des traitements herbicides (IFT avec prairies)	133.7 ha.	3
BZ_GOU1_GC2	Réduction des traitements herbicides (IFT sans prairies)	39.9 ha.	1
BZ_GOU2_GC1	Réduction de la fertilisation azotée	126.9 ha.	3
BZ_GOU2_GC2	Réduction de la fertilisation et des traitements herbicides (IFT avec prairies)	119.4 ha.	4
BZ_GOU2_GC3	Réduction de la fertilisation et des traitements herbicides (IFT sans prairies)	55.0 ha.	3
BZ_LIE2_GC6	réduction de l'azote et des traitements phytosanitaires, maïs et prairies temporaires < 60% (IFT sans prairies)	8.0 ha.	1
BZ_FLO1_HE2	Absence de fertilisation sur prairies (bords cours d'eau et zones humides)	3.0 ha.	2
BZ_FLO1_HE4	Limitation de fertilisation sur prairies à 95 uN (bords cours d'eau et zones humides)	4.8 ha.	1
BZ_GOU1_HE1	absence totale de fertilisation sur prairies	55.4 ha.	5
BZ_GOU2_HE1	limitation de la fertilisation sur prairies	15.3 ha.	1
BZ_GOU2_HE2	absence totale de fertilisation sur parcelles en herbe	18.6 ha.	4
BZ_LIE2_HE1	gestion extensive des fonds de vallées	2.9 ha.	1
total :		1 182.5 ha.	