

Campagne 2011 : engagement initial entre 2007 à 2011 et toujours valide

édition en date du 08/02/2013

Bassin versant GP5 (source DREAL 09/2011) : 26 369 ha.

surface (ha.) en Bretagne : 26 369 soit : 100% du BV contrat de BV : 2008

Surface et nombre d'exploitants "déclarant PAC" ayant des terres sur le territoire en Bretagne.

source : ISIS - Registre Parcellaire Graphique (RPG) 2011. Ilots d'exploitation localisés en Bretagne quelque soit le département de rattachement des déclarants PAC. La surface est calculée sur la base des surfaces par nature de cultures.

déclaration PAC ->	en Bretagne	hors Bretagne	total
surface déclarée (ha) >=1 ha.	13 617		13 617
nombre de déclarants pour S>=1 ha.	400		400

Mesures Agro-Environnementales (MAE) : 72 exploitations engagées dans une MAE.

source : ISIS - Eléments MAE localisés en Bretagne et déclarés en 2011 par les exploitants bretons.
Données en date du 08/06/2012.

type de MAE	quantité déclarée	nbre déclarants
PHAE (ha.)	0.0	0
MAER2 (ha.)	1 256.2	27
SFEI (ha.)	257.6	10
CAB (ha.)	108.1	3
MAB (ha.)	0.0	0
MAET - Eau (ha.)	821.1	35
MAET - Natura 2000 (ha.)	0.0	0
MAET - Biodiversité (ha.)	0.0	0
MAET - Eau (ml.)	2 497	1
MAET - Natura 2000 (ml.)	0	0
MAET - Biodiversité (ml.)	0	0

Mesures Agro-Environnementales Territorialisées (MAET).

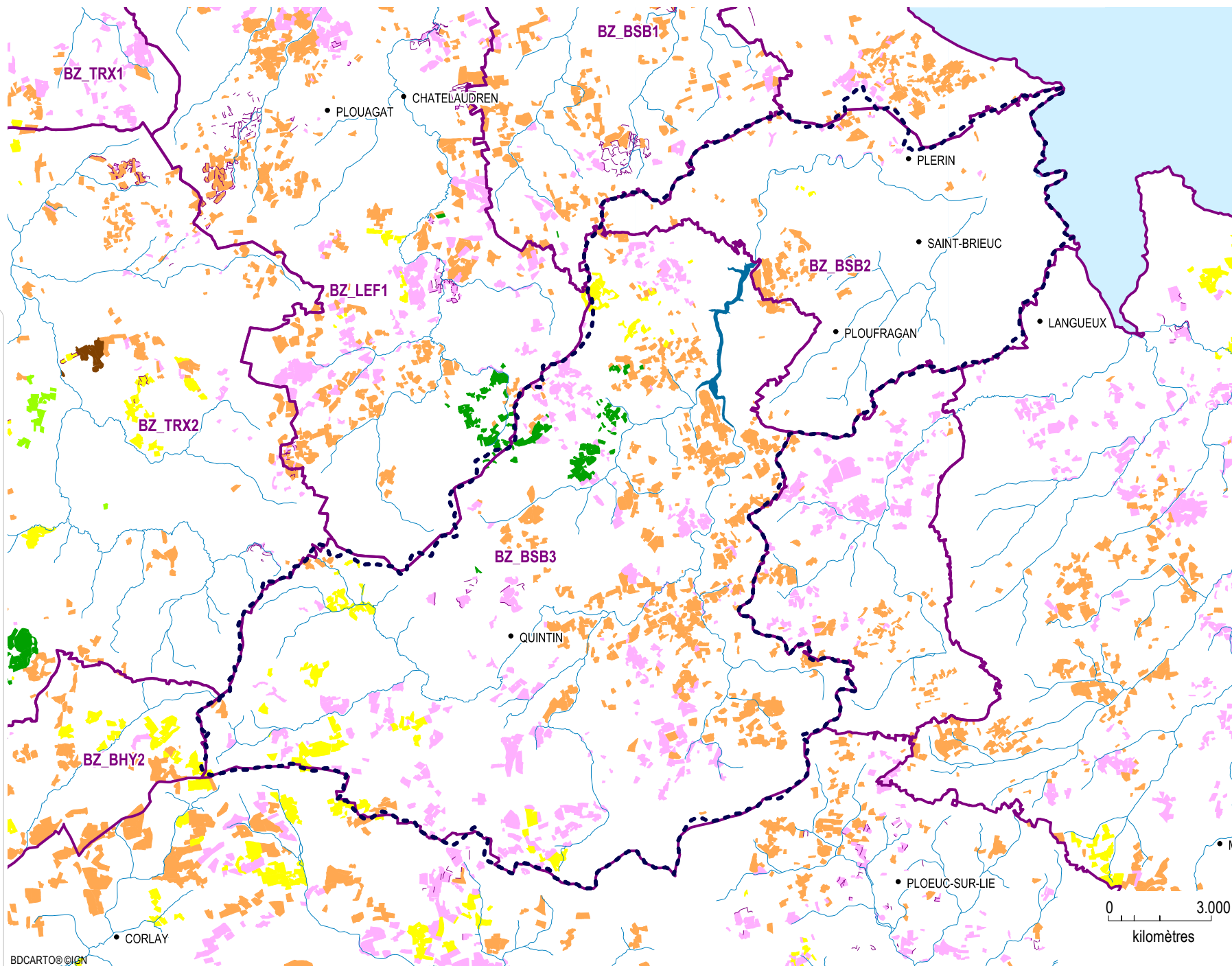
Les territoires MAET sont annualisés. Pour une année, les territoires en cours ont un statut qualifié de "nouveau" ou "reconduit". Des contrats pluri-annuels ont pu être engagés sur des territoires MAET qualifiés soit de "repris" sous entendu par un autre territoire soit "arrêtés".

Territoires MAET 2011

code	nom du territoire	enjeu	enjeu prioritaire	année de création	statut en 2011	surface (ha.)	
						totale	intersectée par BV
BZ_BSB2	Baie de St Brieuc- Bassin versant Gouet aval	Eau	Nitrates	2011	nouveau	7 075	6 977
BZ_BSB3	Baie de St Brieuc- BV Ic, Urne et Gouessant (hors BVC) et BV Gouet amont	Eau	Nitrates	2011	nouveau	74 983	19 226

Territoires MAET antérieurs à 2011

code	nom du territoire	enjeu	enjeu prioritaire	année de création	statut en 2011	surface (ha.)	
						totale	intersectée par BV
BZ_GOT1	Gouët - sous BV prioritaire	Eau	Nitrates	2009	repris	19 345	19 155
BZ_GOT2	Gouët - autres sous BV	Eau	Nitrates	2009	repris	7 075	6 977
BZ_URN1	Urne Anse d'Yffiniac amont prise d'eau - BV contentieux	Eau	Nitrates et pesticides	2009	repris	4 691	10



Campagne 2011 :
engagement initial
entre 2007 et 2011
toujours valide



PHAE (ha.) : 0
MAER2 (ha.) : 1256.16
SFEI (ha.) : 257.57
CAB (ha.) : 108.07
MAB (ha.) : 0
MAET surf. (ha.) : 821.13
MAET lin. (ml.) : 2497

-  Limite de département
-  Bassin versant GP5
(source DREAL 09/2011)
-  Territoire MAET 2011
(source DRAAF Bretagne)
- Masses d'eau au titre de la DCE
(source AELB 2011)**
 -  Cours d'eau
 -  Plan d'eau
- Mesures MAE 2011 (source ASP)**
 -  PHAE
 -  MAER2
 -  SFEI
 -  CAB
 -  MAB
 -  MAET surface
 -  MAET linéaire

Campagne 2011 : engagement initial entre 2007 à 2011 et toujours valide

édition en date du 08/02/2013

Mesures sur les territoires MAET 2011

code mesure	intitulé de la mesure	quantité déclarée	nbre de déclarants
BZ_BSB2_GC1	réduction de la fertilisation azotée sur grandes cultures et cultures légumières	7.7 ha.	1
BZ_BSB3_GC1	réduction de la fertilisation azotée sur grandes cultures et cultures légumières	25.1 ha.	2
BZ_BSB2_HE2	gestion extensive de prairies humides	4.6 ha.	1
BZ_BSB3_HE1	mise en place de cultures fourragères pérennes	13.0 ha.	2
BZ_BSB3_HE2	gestion extensive de prairies humides	3.0 ha.	1
total :		53.4 ha.	

Mesures sur les territoires MAET antérieurs à 2011

code mesure	intitulé de la mesure	quantité déclarée	nbre de déclarants
BZ_GOT1_HA3	Entretien des haies (1 entretien, 1 côté)	897.0 ml.	1
BZ_GOT1_HA4	Entretien des haies (1 entretien, 2 côtés)	230.0 ml.	1
BZ_GOT1_TL1	Entretien mécanique de talus enherbés	1 370.0 ml.	1
total :		2 497.0 ml.	
BZ_GOT1_GC1	Réduction de la fertilisation azotée	238.8 ha.	8
BZ_GOT1_GC2	Réduction de l'azote et des herbicides (IFT avec prairies)	172.3 ha.	6
BZ_GOT1_GC3	CAB en territoire à problématique phytosanitaire et réduction de la fertilisation azotée	22.5 ha.	1
BZ_GOT1_GC5	Réduction de l'azote et des herbicides (IFT sans prairies)	133.0 ha.	5
BZ_GOT2_GC1	Réduction de la fertilisation azotée	0.6 ha.	1
BZ_GOT1_HE1	Limitation de la fertilisation azotée sur prairies à 95uN	98.3 ha.	6
BZ_GOT1_HE2	Absence de fertilisation sur prairies	102.2 ha.	22
total :		767.8 ha.	