

Campagne 2011 : engagement initial entre 2007 à 2011 et toujours valide

édition en date du 08/02/2013

Bassin versant GP5 (source DREAL 09/2011) : 15 038 ha.

surface (ha.) en Bretagne : 15 038 soit : 100% du BV contrat de BV : 2008

Surface et nombre d'exploitants "déclarant PAC" ayant des terres sur le territoire en Bretagne.

source : ISIS - Registre Parcellaire Graphique (RPG) 2011. Ilots d'exploitation localisés en Bretagne quelque soit le département de rattachement des déclarants PAC. La surface est calculée sur la base des surfaces par nature de cultures.

déclaration PAC ->	en Bretagne	hors Bretagne	total
surface déclarée (ha) >=1 ha.	10 131		10 131
nombre de déclarants pour S>=1 ha.	258		258

Mesures Agro-Environnementales (MAE) : 32 exploitations engagées dans une MAE.

source : ISIS - Eléments MAE localisés en Bretagne et déclarés en 2011 par les exploitants bretons. Données en date du 08/06/2012.

type de MAE	quantité déclarée	nbre déclarants
PHAE (ha.)	0.0	0
MAER2 (ha.)	99.5	3
SFEI (ha.)	194.8	6
CAB (ha.)	0.0	0
MAB (ha.)	0.0	0
MAET - Eau (ha.)	295.5	24
MAET - Natura 2000 (ha.)	0.0	0
MAET - Biodiversité (ha.)	0.0	0
MAET - Eau (ml.)	12 523	6
MAET - Natura 2000 (ml.)	0	0
MAET - Biodiversité (ml.)	0	0

Mesures Agro-Environnementales Territorialisées (MAET).

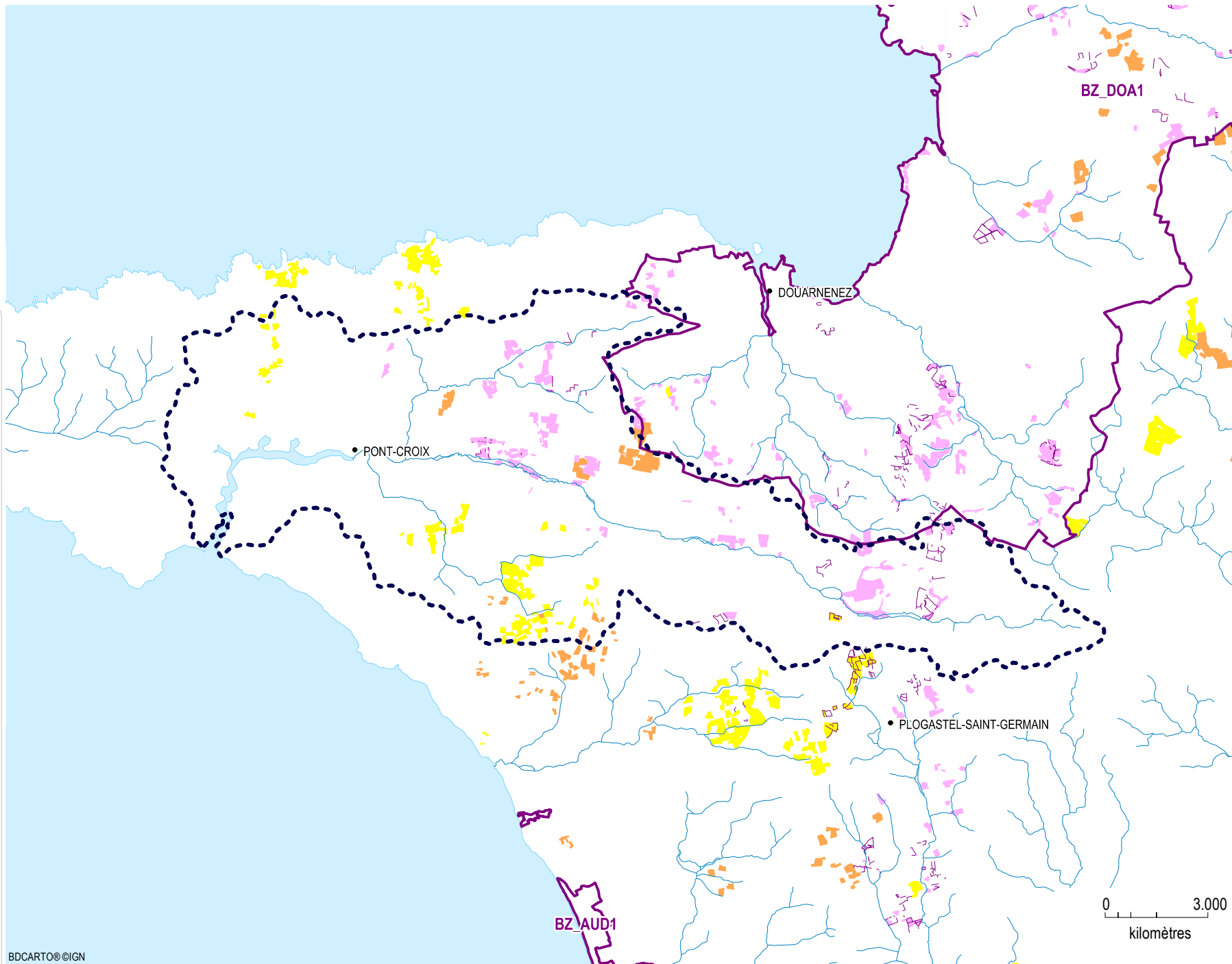
Les territoires MAET sont annualisés. Pour une année, les territoires en cours ont un statut qualifié de "nouveau" ou "reconduit". Des contrats pluri-annuels ont pu être engagés sur des territoires MAET qualifiés soit de "repris" sous entendu par un autre territoire soit "arrêtés".

Territoires MAET antérieurs à 2011

code	nom du territoire	enjeu	enjeu prioritaire	année de création	statut en 2011	surface (ha.) totale	surface (ha.) intersectée par BV
BZ_GOY1	bassin versant du Goyen	Eau	Nitrates	2008	arrêté	9 249	8 806
BZ_RHU1	bassin versant du Port Rhu	Eau	Nitrates	2010	repris	4 595	81

Mesures sur les territoires MAET antérieurs à 2011

code mesure	intitulé de la mesure	quantité déclarée	nbre de déclarants
BZ_GOY1_LI1	entretien des haies de 1 côté	8 571.0 ml.	5
BZ_GOY1_LI2	entretien des haies de 2 côtés	320.0 ml.	1
BZ_GOY1_LI3	entretien mécanique de talus enherbé	783.0 ml.	3
BZ_GOY1_LI4	entretien de talus plantés	2 233.0 ml.	3
BZ_GOY1_LI5	entretien des ripisylves	616.0 ml.	2
total :		<b>12 523.0 ml.</b>	
BZ_GOY1_GC1	limitation de la fertilisation azotée sur grandes cultures	2.5 ha.	1
BZ_GOY1_GC2	limitation des apports d'intrants sur grandes cultures	17.9 ha.	2
BZ_GOY1_HE1	gestion extensive des prairies avec limitation de la fertilisation	121.3 ha.	14
BZ_GOY1_HE2	Gestion extensive des prairies permanentes et/ou sensibles sans fertilisation.	56.7 ha.	14
BZ_GOY1_HE3	création de zones tampons herbeuses avec limitation de la fertilisation	70.6 ha.	13
BZ_GOY1_HE4	création de zones tampons herbeuses sans fertilisation	26.2 ha.	5
total :		<b>295.1 ha.</b>	



Campagne 2011 :  
engagement initial  
entre 2007 et 2011  
toujours valide



PHAE (ha.) : 0  
MAER2 (ha.) : 99.54  
SFEI (ha.) : 194.8  
CAB (ha.) : 0  
MAB (ha.) : 0  
MAET surf. (ha.) : 295.47  
MAET lin. (ml.) : 12523

-  Limite de département
-  Bassin versant GP5  
(source DREAL 09/2011)
-  Territoire MAET 2011  
(source DRAAF Bretagne)
- Masses d'eau au titre de la DCE  
(source AELB 2011)
-  Cours d'eau
-  Plan d'eau
- Mesures MAE 2011 (source ASP)
-  PHAE
-  MAER2
-  SFEI
-  CAB
-  MAB
-  MAET surface
-  MAET linéaire

