

Campagne 2011 : engagement initial entre 2007 à 2011 et toujours valide

édition en date du 08/02/2013

Bassin versant GP5 (source DREAL 09/2011) : 6 044 ha.

surface (ha.) en Bretagne : 6 044 soit : 100% du BV contrat de BV : 2008

Surface et nombre d'exploitants "déclarant PAC" ayant des terres sur le territoire en Bretagne.

source : ISIS - Registre Parcellaire Graphique (RPG) 2011. Ilots d'exploitation localisés en Bretagne quelque soit le département de rattachement des déclarants PAC. La surface est calculée sur la base des surfaces par nature de cultures.

déclaration PAC ->	en Bretagne	hors Bretagne	total
surface déclarée (ha) >=1 ha.	3 464		3 464
nombre de déclarants pour S>=1 ha.	102		102

Mesures Agro-Environnementales (MAE) : 36 exploitations engagées dans une MAE.

source : ISIS - Eléments MAE localisés en Bretagne et déclarés en 2011 par les exploitants bretons. Données en date du 08/06/2012.

type de MAE	quantité déclarée	nbre déclarants
PHAE (ha.)	0.0	0
MAER2 (ha.)	131.3	8
SFEI (ha.)	0.0	0
CAB (ha.)	0.0	0
MAB (ha.)	0.0	0
MAET - Eau (ha.)	1 216.8	28
MAET - Natura 2000 (ha.)	0.0	0
MAET - Biodiversité (ha.)	0.0	0
MAET - Eau (ml.)	100	1
MAET - Natura 2000 (ml.)	0	0
MAET - Biodiversité (ml.)	0	0

Mesures Agro-Environnementales Territorialisées (MAET).

Les territoires MAET sont annualisés. Pour une année, les territoires en cours ont un statut qualifié de "nouveau" ou "reconduit". Des contrats pluri-annuels ont pu être engagés sur des territoires MAET qualifiés soit de "repris" sous entendu par un autre territoire soit "arrêtés".

Territoires MAET 2011

code	nom du territoire	enjeu	enjeu prioritaire	année de création	statut en 2011	surface (ha.)	
						totale	intersectée par BV
BZ_GFT1	Guinefort	Eau	Matières organiques	2009	reconduit	6 143	5 926

Territoires MAET antérieurs à 2011

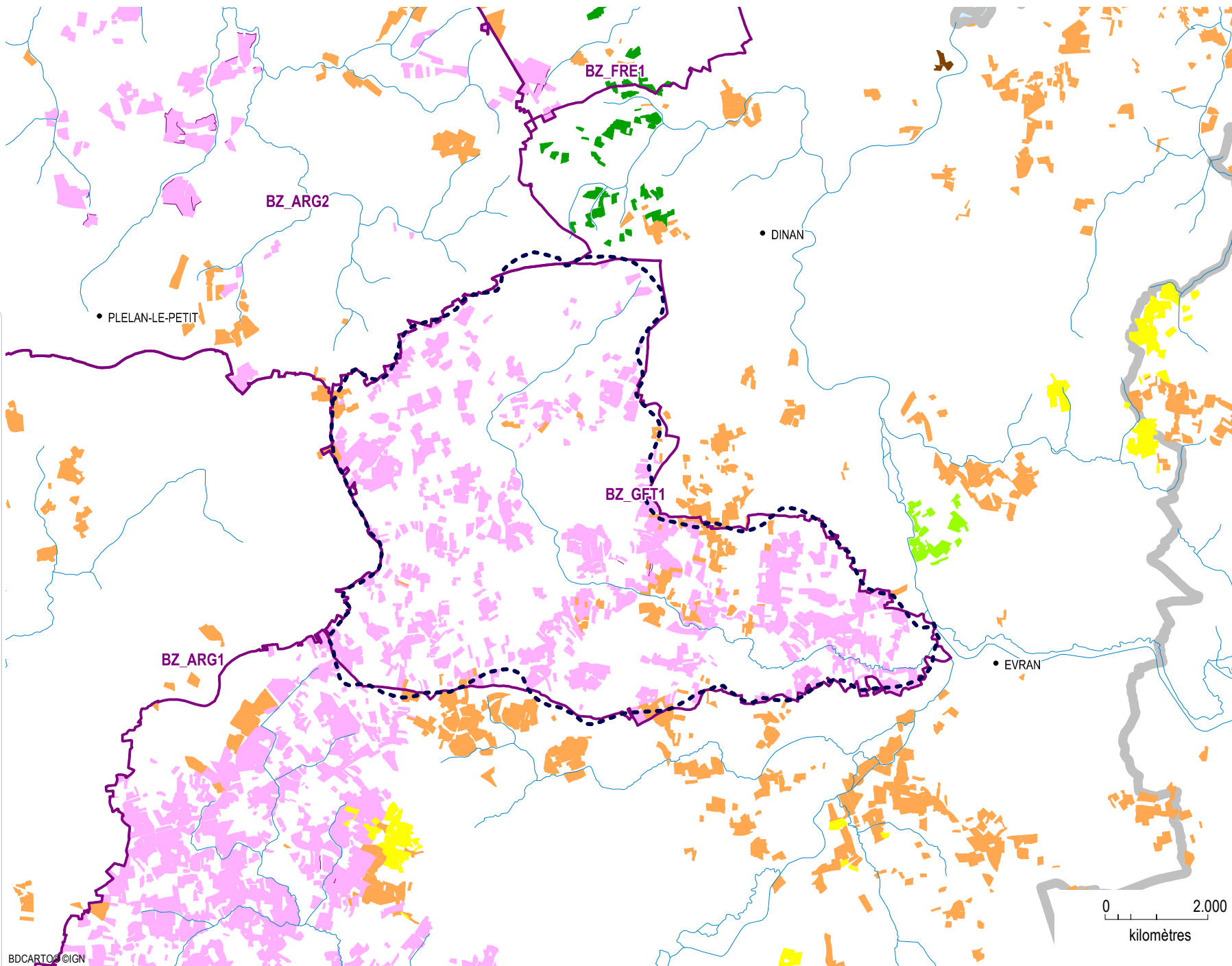
code	nom du territoire	enjeu	enjeu prioritaire	année de création	statut en 2011	surface (ha.)	
						totale	intersectée par BV
BZ_HRA2	Bassin versant de la Haute Rance (sous Bv du Néal, du Frémur et de la Rance amont)	Eau	Pesticides	2009	arrêté	37 400	19

Mesures sur les territoires MAET 2011

code mesure	intitulé de la mesure	quantité déclarée	nbre de déclarants
BZ_GFT1_AR1	Entretien d'arbres isolés en alignement (1 entretien sur les 5 ans)	100.0 u	1
total :		100.0 u	
BZ_GFT1_GC1	Réduction des traitements herbicides (IFT avec prairies)	199.5 ha.	5
BZ_GFT1_GC3	Réduction des traitements phytosanitaires (herbicides, hors herbicides) sur grandes cultures- IFT avec prairies	226.9 ha.	5
BZ_GFT1_GC5	Réduction des traitements herbicides (IFT sans prairies)	275.9 ha.	5
BZ_GFT1_GC6	Réduction des traitements phytosanitaires (herbicides, hors herbicides)- IFT sans prairies	105.6 ha.	3
BZ_GFT1_GC7	Réduction des traitements phytosanitaires (herbicides, hors herbicides) sur grandes cultures- IFT sans prairies	339.1 ha.	9
BZ_GFT1_HE1	Limitation de la fertilisation azotée à 90uN sur prairies mésophiles	44.6 ha.	9
BZ_GFT1_HE2	Gestion de prairies humides	24.2 ha.	8
total :		1 215.8 ha.	

Mesures sur les territoires MAET antérieurs à 2011








code mesure	intitulé de la mesure	quantité déclarée	nbre de déclarants
BZ_HRA2_GC1	limitation des traitements herbicides (sans prairies)	1.0 ha.	1
total :		1.0 ha.	



Campagne 2011 :
engagement initial
entre 2007 et 2011
toujours valide



PHAE (ha.) : 0
MAER2 (ha.) : 131.3
SFEI (ha.) : 0
CAB (ha.) : 0
MAB (ha.) : 0
MAET surf. (ha.) : 1216.79
MAET lin. (ml.) : 100

-  Limite de département
-  Bassin versant GP5
(source DREAL 09/2011)
-  Territoire MAET 2011
(source DRAAF Bretagne)
- Masses d'eau au titre de la DCE
(source AELB 2011)
-  Cours d'eau
-  Plan d'eau
- Mesures MAE 2011 (source ASP)
-  PHAE
-  MAER2
-  SFEI
-  CAB
-  MAB
-  MAET surface
-  MAET linéaire