

Campagne 2011 : engagement initial entre 2007 à 2011 et toujours valide

édition en date du 08/02/2013

Bassin versant GP5 (source DREAL 09/2011) : 28 331 ha.

surface (ha.) en Bretagne : 28 331 soit : 100% du BV contrat de BV : 2008

Surface et nombre d'exploitants "déclarant PAC" ayant des terres sur le territoire en Bretagne.

source : ISIS - Registre Parcellaire Graphique (RPG) 2011. Ilots d'exploitation localisés en Bretagne quelque soit le département de rattachement des déclarants PAC. La surface est calculée sur la base des surfaces par nature de cultures.

déclaration PAC ->	en Bretagne	hors Bretagne	total
surface déclarée (ha) >=1 ha.	18 637		18 637
nombre de déclarants pour S>=1 ha.	689		689

Mesures Agro-Environnementales (MAE) : 20 exploitations engagées dans une MAE.

source : ISIS - Eléments MAE localisés en Bretagne et déclarés en 2011 par les exploitants bretons. Données en date du 08/06/2012.

type de MAE	quantité déclarée	nbre déclarants
PHAE (ha.)	0.0	0
MAER2 (ha.)	0.0	0
SFEI (ha.)	32.5	1
CAB (ha.)	89.1	7
MAB (ha.)	38.8	2
MAET - Eau (ha.)	215.9	11
MAET - Natura 2000 (ha.)	0.0	0
MAET - Biodiversité (ha.)	0.0	0
MAET - Eau (ml.)	4 110	4
MAET - Natura 2000 (ml.)	0	0
MAET - Biodiversité (ml.)	0	0

Mesures Agro-Environnementales Territorialisées (MAET).

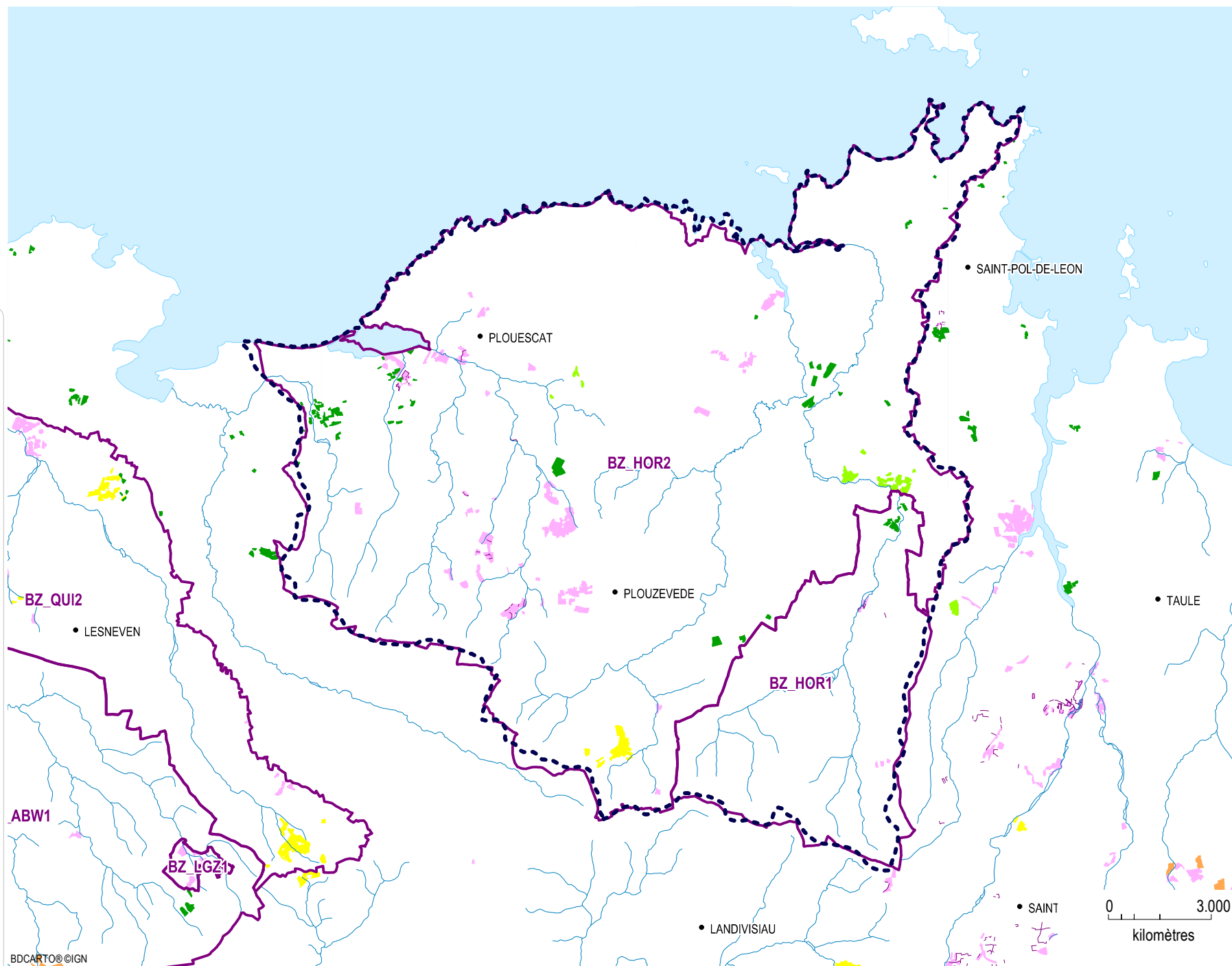
Les territoires MAET sont annualisés. Pour une année, les territoires en cours ont un statut qualifié de "nouveau" ou "reconduit". Des contrats pluri-annuels ont pu être engagés sur des territoires MAET qualifiés soit de "repris" sous entendu par un autre territoire soit "arrêtés".

Territoires MAET 2011

code	nom du territoire	enjeu	enjeu prioritaire	année de création	statut en 2011	surface (ha.)	
						totale	intersectée par BV
BZ_HOR1	HORN (territoire en BV Contentieux)	Eau	Nitrates	2009	reconduit	4 457	4 268
BZ_HOR2	Horn - hors BV contentieux	Eau	Nitrates et pesticides	2009	reconduit	23 790	23 547

Territoires MAET antérieurs à 2011

code	nom du territoire	enjeu	enjeu prioritaire	année de création	statut en 2011	surface (ha.)	
						totale	intersectée par BV
BZ_ELOR	bassin versant de l'Elorn	Eau	Nitrates	2008	arrêté	43 472	4



Campagne 2011 :
engagement initial
entre 2007 et 2011
toujours valide



PHAE (ha.) : 0
MAER2 (ha.) : 0
SFEI (ha.) : 32.5
CAB (ha.) : 89.1
MAB (ha.) : 38.84
MAET surf. (ha.) : 215.9
MAET lin. (ml.) : 4110

-  Limite de département
-  Bassin versant GP5
(source DREAL 09/2011)
-  Territoire MAET 2011
(source DRAAF Bretagne)
- Masses d'eau au titre de la DCE
(source AELB 2011)
-  Cours d'eau
-  Plan d'eau
- Mesures MAE 2011 (source ASP)
-  PHAE
-  MAER2
-  SFEI
-  CAB
-  MAB
-  MAET surface
-  MAET linéaire

Campagne 2011 : engagement initial entre 2007 à 2011 et toujours valide

édition en date du 08/02/2013

Mesures sur les territoires MAET 2011

code mesure	intitulé de la mesure	quantité déclarée	nbre de déclarants
BZ_HOR1_HA3	Entretien des haies (3 entretiens - 1 côté)	200.0 ml.	1
BZ_HOR1_HA6	Entretien des haies (3 entretiens - 2 côtés)	145.0 ml.	1
BZ_HOR2_HA3	Entretien des haies (3 entretiens - 1 côté)	815.0 ml.	2
BZ_HOR2_HA5	Entretien des haies (2 entretiens - 2 côtés)	65.0 ml.	1
BZ_HOR2_HA6	Entretien des haies (3 entretiens - 2 côtés)	765.0 ml.	2
BZ_HOR1_RI1	entretien de ripisylves (2 entretiens)	395.0 ml.	1
BZ_HOR2_RI1	entretien de ripisylves (2 entretiens)	1 065.0 ml.	2
BZ_HOR2_TL1	entretien mécanique de talus enherbés	195.0 ml.	2
BZ_HOR2_TL3	entretien mécanique de talus enherbés et haies (2 entretiens, 2 côtés)	320.0 ml.	1
BZ_HOR2_TL4	entretien mécanique de talus enherbés et haies (3 entretiens, 2 côtés)	145.0 ml.	1
	total :	4 110.0 ml.	
BZ_HOR2_GC1	réduction des traitements herbicides	91.8 ha.	2
BZ_HOR2_GC3	MAB en territoire à problématique phytosanitaire et réduction de la fertilisation azotée	2.8 ha.	1
BZ_HOR2_GC4	CAB en territoire à problématique phytosanitaire et réduction de la fertilisation azotée	28.8 ha.	3
BZ_HOR1_HE2	gestion des prairies avec absence de fertilisation	2.6 ha.	1
BZ_HOR2_HE1	gestion des prairies avec limitation de la fertilisation azotée à 90uN	54.6 ha.	4
BZ_HOR2_HE2	gestion des prairies avec absence de fertilisation	13.0 ha.	5
BZ_HOR2_HE3	mise en place de dispositifs enherbés et limitation de la fertilisation azotée à 90uN	0.8 ha.	1
BZ_HOR2_LG4	CAB en territoire à problématique phytosanitaire et réduction de la fertilisation azotée	20.0 ha.	1
	total :	214.3 ha.	

Mesures sur les territoires MAET antérieurs à 2011

code mesure	intitulé de la mesure	quantité déclarée	nbre de déclarants
BZ_ELOR_HE2	entretien de zones humides	1.6 ha.	1
	total :	1.6 ha.	