

Campagne 2011 : engagement initial entre 2007 à 2011 et toujours valide

édition en date du 08/02/2013

Bassin versant GP5 (source DREAL 09/2011) : 14 657 ha.

surface (ha.) en Bretagne : 14 657 soit : 100% du BV contrat de BV : 2008

Surface et nombre d'exploitants "déclarant PAC" ayant des terres sur le territoire en Bretagne.

source : ISIS - Registre Parcellaire Graphique (RPG) 2011. Ilots d'exploitation localisés en Bretagne quelque soit le département de rattachement des déclarants PAC. La surface est calculée sur la base des surfaces par nature de cultures.

déclaration PAC ->	en Bretagne	hors Bretagne	total
surface déclarée (ha) >=1 ha.	8 419		8 419
nombre de déclarants pour S>=1 ha.	258		258

Mesures Agro-Environnementales (MAE) : 43 exploitations engagées dans une MAE.

source : ISIS - Eléments MAE localisés en Bretagne et déclarés en 2011 par les exploitants bretons.  
Données en date du 08/06/2012.

type de MAE	quantité déclarée	nbre déclarants
PHAE (ha.)	0.0	0
MAER2 (ha.)	783.4	19
SFEI (ha.)	47.1	3
CAB (ha.)	0.4	1
MAB (ha.)	40.8	1
MAET - Eau (ha.)	357.4	14
MAET - Natura 2000 (ha.)	0.0	0
MAET - Biodiversité (ha.)	0.0	0
MAET - Eau (ml.)	32 909	7
MAET - Natura 2000 (ml.)	0	0
MAET - Biodiversité (ml.)	0	0

Mesures Agro-Environnementales Territorialisées (MAET).

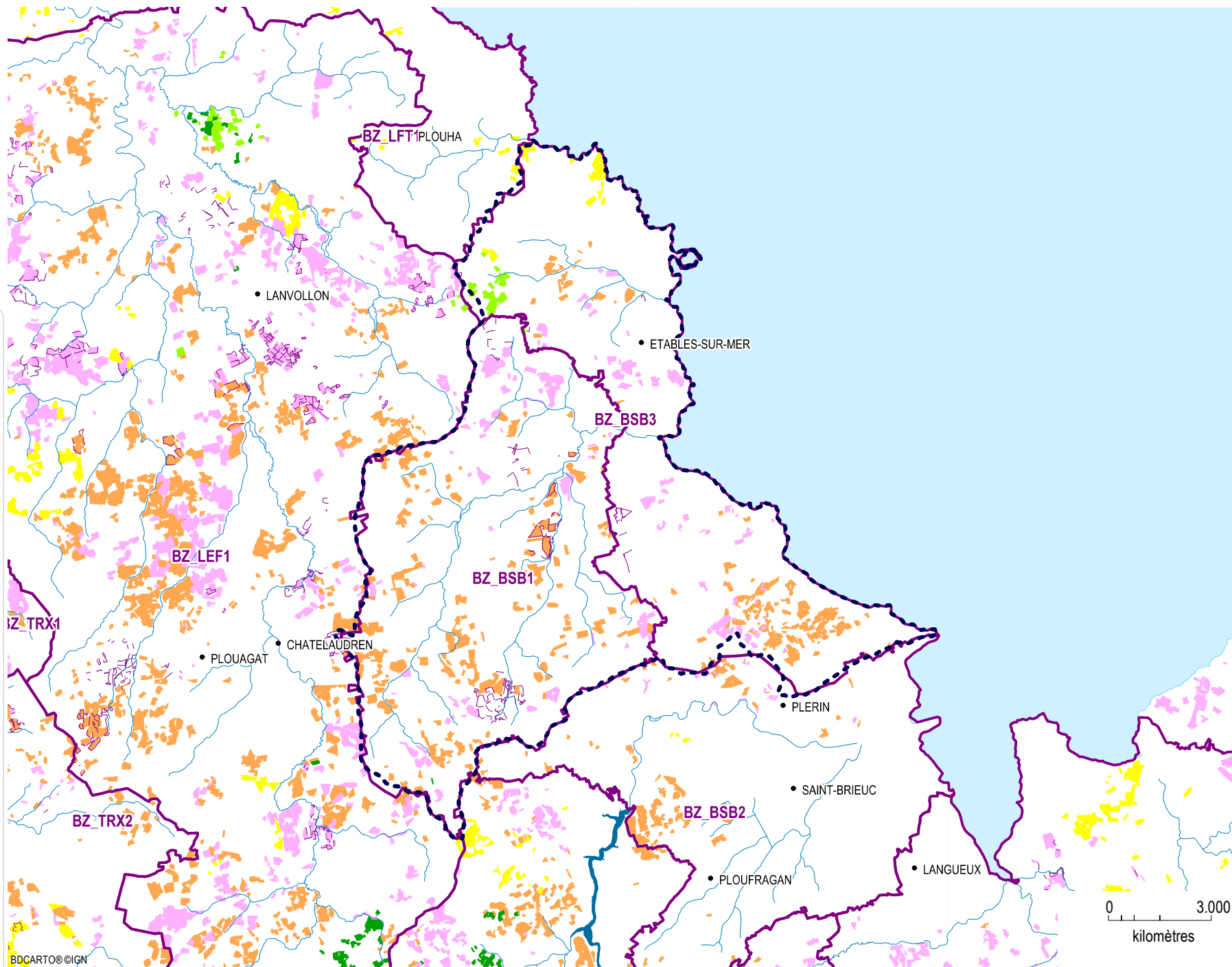
Les territoires MAET sont annualisés. Pour une année, les territoires en cours ont un statut qualifié de "nouveau" ou "reconduit". Des contrats pluri-annuels ont pu être engagés sur des territoires MAET qualifiés soit de "repris" sous entendu par un autre territoire soit "arrêtés".

Territoires MAET 2011

code	nom du territoire	enjeu	enjeu prioritaire	année de création	statut en 2011	surface (ha.)	
						totale	intersectée par BV
BZ_BSB1	Baie de St Brieuc- BVC Ic, Urne et Gouessant	Eau	Nitrates et pesticides	2011	nouveau	14 691	7 933
BZ_BSB2	Baie de St Brieuc- Bassin versant Gouet aval	Eau	Nitrates	2011	nouveau	7 075	46
BZ_BSB3	Baie de St Brieuc- BV Ic, Urne et Gouessant (hors BVC) et BV Gouet amont	Eau	Nitrates	2011	nouveau	74 983	6 584
BZ_LEF1	Leff amont Moulin Bescond	Eau	Nitrates et pesticides	2009	reconduit	33 128	66

Territoires MAET antérieurs à 2011










code	nom du territoire	enjeu	enjeu prioritaire	année de création	statut en 2011	surface (ha.)	
						totale	intersectée par BV
BZ_ICO1	Ic amont prise d'eau Chien Noir - BV contentieux	Eau	Nitrates et pesticides	2009	repris	7 996	7 934
BZ_ICO2	Ic Côtiers - aval	Eau	Nitrates et pesticides	2009	repris	6 685	6 572



Campagne 2011 :  
engagement initial  
entre 2007 et 2011  
toujours valide



PHAE (ha.) : 0  
MAER2 (ha.) : 783.39  
SFEI (ha.) : 47.13  
CAB (ha.) : 0.35  
MAB (ha.) : 40.77  
MAET surf. (ha.) : 357.37  
MAET lin. (ml.) : 32909

-  Limite de département
-  Bassin versant GP5  
(source DREAL 09/2011)
-  Territoire MAET 2011  
(source DRAAF Bretagne)
- Masses d'eau au titre de la DCE  
(source AELB 2011)
  -  Cours d'eau
  -  Plan d'eau
- Mesures MAE 2011 (source ASP)
  -  PHAE
  -  MAER2
  -  SFEI
  -  CAB
  -  MAB
  -  MAET surface
  -  MAET linéaire

Campagne 2011 : engagement initial entre 2007 à 2011 et toujours valide

édition en date du 08/02/2013

## Mesures sur les territoires MAET 2011

code mesure	intitulé de la mesure	quantité déclarée	nbre de déclarants
BZ_LEF1_HA1	Entretien des haies (3 entretiens, 2 côtés)	1 944.0 ml.	1
BZ_LEF1_HA2	Entretien des haies (1entretien, 2 côtés)	240.0 ml.	1
	<b>total :</b>	<b>2 184.0 ml.</b>	
BZ_BSB3_GC1	réduction de la fertilisation azotée sur grandes cultures et cultures légumières	39.1 ha.	1
BZ_LEF1_GC2	Réduction des herbicides et de la fertilisation azotée (IFT avec prairies)	1.5 ha.	1
BZ_LEF1_GC7	Réduction des traitements herbicides (IFT sans prairies)	4.7 ha.	3
BZ_LEF1_GC8	Réduction des herbicides et de la fertilisation azotée (IFT sans prairies)	2.6 ha.	1
BZ_BSB1_HE1	mise en place de cultures fourragères pérennes	7.0 ha.	2
	<b>total :</b>	<b>54.9 ha.</b>	

## Mesures sur les territoires MAET antérieurs à 2011

code mesure	intitulé de la mesure	quantité déclarée	nbre de déclarants
BZ_ICO1_HA1	Entretien des haies (3 entretiens, 2 côtés)	9 565.0 ml.	5
BZ_ICO1_HA2	Entretien des haies (1entretien, 2 côtés)	7 803.0 ml.	4
BZ_ICO1_HA3	Entretien des haies (1entretien, 1 côté)	6 745.0 ml.	4
BZ_ICO2_HA1	Entretien des haies (3 entretiens, 2 côtés)	2 632.0 ml.	2
BZ_ICO2_HA2	Entretien des haies (1entretien, 2 côtés)	1 859.0 ml.	1
BZ_ICO2_HA3	Entretien des haies (1entretien, 1 côté)	715.0 ml.	2
BZ_ICO1_RI1	Entretien de ripisylves (3 entretiens, 2 côtés)	799.0 ml.	2
BZ_ICO1_RI2	Entretien de ripisylves (1 entretien, 2 côtés)	607.0 ml.	2
	<b>total :</b>	<b>30 725.0 ml.</b>	
BZ_ICO1_GC1	Réduction des traitements herbicides (IFT avec prairies)	114.2 ha.	3
BZ_ICO1_GC6	Réduction des traitements herbicides (IFT sans prairies)	22.8 ha.	1
BZ_ICO1_GC7	Réduction des traitements phytosanitaires (herbicides, hors herbicides)-IFT sans prairies	53.9 ha.	2
BZ_ICO2_GC1	Réduction des traitements herbicides (IFT avec prairies)	2.8 ha.	1
BZ_ICO2_GC2	Réduction des herbicides et de la fertilisation azotée (IFT avec prairies)	32.9 ha.	1
BZ_ICO2_GC7	Réduction des traitements herbicides (IFT sans prairies)	58.5 ha.	2
BZ_ICO2_GC8	Réduction des herbicides et de la fertilisation azotée (IFT sans prairies)	11.6 ha.	1
BZ_ICO1_HE1	gestion extensive des prairies humides avec absence de fertilisation	5.8 ha.	2
	<b>total :</b>	<b>302.3 ha.</b>	