

Campagne 2011 : engagement initial entre 2007 à 2011 et toujours valide

édition en date du 08/02/2013

Bassin versant GP5 (source DREAL 09/2011) : 12 830 ha.

Mesures Agro-Environnementales (MAE) : 50 exploitations engagées dans une MAE.

surface (ha.) en Bretagne : 12 830 soit : 100% du BV contrat de BV : 2009

source : ISIS - Eléments MAE localisés en Bretagne et déclarés en 2011 par les exploitants bretons. Données en date du 08/06/2012.

Surface et nombre d'exploitants "déclarant PAC" ayant des terres sur le territoire en Bretagne.

source : ISIS - Registre Parcellaire Graphique (RPG) 2011. Ilots d'exploitation localisés en Bretagne quelque soit le département de rattachement des déclarants PAC. La surface est calculée sur la base des surfaces par nature de cultures.

déclaration PAC ->	en Bretagne	hors Bretagne	total
surface déclarée (ha) >=1 ha.	7 084		7 084
nombre de déclarants pour S>=1 ha.	198		198

type de MAE	quantité déclarée	nbre déclarants
PHAE (ha.)	0.9	1
MAER2 (ha.)	4.9	1
SFEI (ha.)	800.7	20
CAB (ha.)	7.8	2
MAB (ha.)	65.1	1
MAET - Eau (ha.)	735.8	25
MAET - Natura 2000 (ha.)	0.0	0
MAET - Biodiversité (ha.)	0.0	0
MAET - Eau (ml.)	4 521	2
MAET - Natura 2000 (ml.)	0	0
MAET - Biodiversité (ml.)	0	0

Mesures Agro-Environnementales Territorialisées (MAET).

Les territoires MAET sont annualisés. Pour une année, les territoires en cours ont un statut qualifié de "nouveau" ou "reconduit". Des contrats pluri-annuels ont pu être engagés sur des territoires MAET qualifiés soit de "repris" sous entendu par un autre territoire soit "arrêtés".

Territoires MAET 2011

code	nom du territoire	enjeu	enjeu prioritaire	année de création	statut en 2011	surface (ha.)	
						totale	intersectée par BV
BZ_LDG1	Bassin versant de la Lieue de Grève	Eau	Nitrates	2011	nouveau	12 181	11 963
BZ_LGR2	LEGUER - MIN RAN	Eau	Pesticides	2009	reconduit	4 754	37
BZ_LGR3	Bassin versant du Léguer et marais de Trébeurden, sauf Min Ran, Guic et site Natura 2000	Eau	Milieu aquatique (zones humides)	2009	reconduit	24 949	20

Territoires MAET antérieurs à 2011

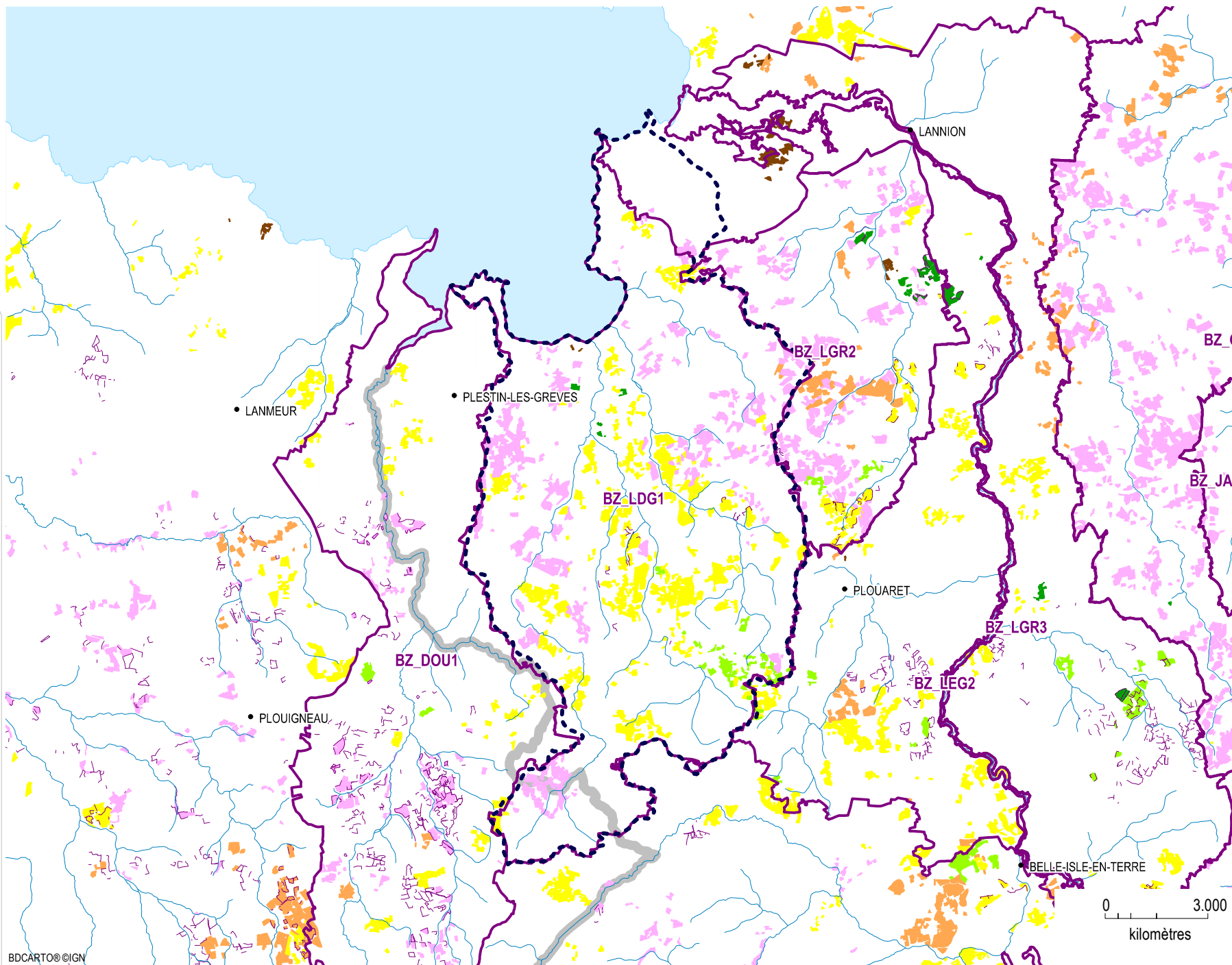
code	nom du territoire	enjeu	enjeu prioritaire	année de création	statut en 2011	surface (ha.)	
						totale	intersectée par BV
BZ_YAR1	Lieue de Grève (Yar-Roscoat)	Eau	Nitrates	2009	repris	12 782	12 547

Mesures sur les territoires MAET 2011

code mesure	intitulé de la mesure	quantité déclarée	nbre de déclarants
BZ_LDG1_HA1	Entretien des haies (1 entretien, 2 côtés)	3 550.0 ml.	1
BZ_LDG1_HA3	Entretien des haies (2 entretiens, 2 côtés)	676.0 ml.	1
BZ_LGR3_HA2	Entretien des haies (1 entretien - 1 côté)	295.0 ml.	1
total :		4 521.0 ml.	
BZ_LGR2_GC5	Réduction des herbicides (IFT sans prairies)	4.4 ha.	1
total :		4.4 ha.	

Mesures sur les territoires MAET antérieurs à 2011










code mesure	intitulé de la mesure	quantité déclarée	nbre de déclarants
BZ_YAR1_GC1	Réduction de la fertilisation azotée	451.3 ha.	18
BZ_YAR1_GC2	Réduction de l'azote et des herbicides	185.3 ha.	8
BZ_YAR1_GC3	CAB en territoire à problématique phytosanitaire et réduction fertilisation azotée	13.1 ha.	1
BZ_YAR1_GC5	Réduction de l'azote et des herbicides (IFT sans prairies)	14.9 ha.	1
BZ_YAR1_HE1	Limitation de la fertilisation azotée sur prairies à 80uN	9.1 ha.	1
BZ_YAR1_HE2	Absence de fertilisation sur prairies	37.9 ha.	7
BZ_YAR1_HE3	Implantation de couvert enherbé et limitation de la fertilisation azotée sur prairies à 80uN	12.3 ha.	1
BZ_YAR1_HE4	Implantation de couvert enherbé et absence de fertilisation sur prairies	7.4 ha.	1
total :		731.1 ha.	



Campagne 2011 :
engagement initial
entre 2007 et 2011
toujours valide



PHAE (ha.) : 0.86
MAER2 (ha.) : 4.93
SFEI (ha.) : 800.66
CAB (ha.) : 7.77
MAB (ha.) : 65.08
MAET surf. (ha.) : 735.79
MAET lin. (ml.) : 4521

-  Limite de département
-  Bassin versant GP5 (source DREAL 09/2011)
-  Territoire MAET 2011 (source DRAAF Bretagne)
- Masses d'eau au titre de la DCE (source AELB 2011)**
-  Cours d'eau
-  Plan d'eau
- Mesures MAE 2011 (source ASP)**
-  PHAE
-  MAER2
-  SFEI
-  CAB
-  MAB
-  MAET surface
-  MAET linéaire

