

Campagne 2011 : engagement initial entre 2007 à 2011 et toujours valide

édition en date du 08/02/2013

Bassin versant GP5 (source DREAL 09/2011) : 39 255 ha.

surface (ha.) en Bretagne : 39 255 soit : 100% du BV contrat de BV : 2008

Surface et nombre d'exploitants "déclarant PAC" ayant des terres sur le territoire en Bretagne.

source : ISIS - Registre Parcellaire Graphique (RPG) 2011. Ilots d'exploitation localisés en Bretagne quelque soit le département de rattachement des déclarants PAC. La surface est calculée sur la base des surfaces par nature de cultures.

déclaration PAC ->	en Bretagne	hors Bretagne	total
surface déclarée (ha) >=1 ha.	19 400		19 400
nombre de déclarants pour S>=1 ha.	495		495

Mesures Agro-Environnementales (MAE) : 32 exploitations engagées dans une MAE.

source : ISIS - Eléments MAE localisés en Bretagne et déclarés en 2011 par les exploitants bretons. Données en date du 08/06/2012.

type de MAE	quantité déclarée	nbre déclarants
PHAE (ha.)	27.2	2
MAER2 (ha.)	423.8	10
SFEI (ha.)	287.4	11
CAB (ha.)	0.0	0
MAB (ha.)	0.0	0
MAET - Eau (ha.)	88.9	10
MAET - Natura 2000 (ha.)	0.0	0
MAET - Biodiversité (ha.)	0.0	0
MAET - Eau (ml.)	0	0
MAET - Natura 2000 (ml.)	0	0
MAET - Biodiversité (ml.)	0	0

Mesures Agro-Environnementales Territorialisées (MAET).

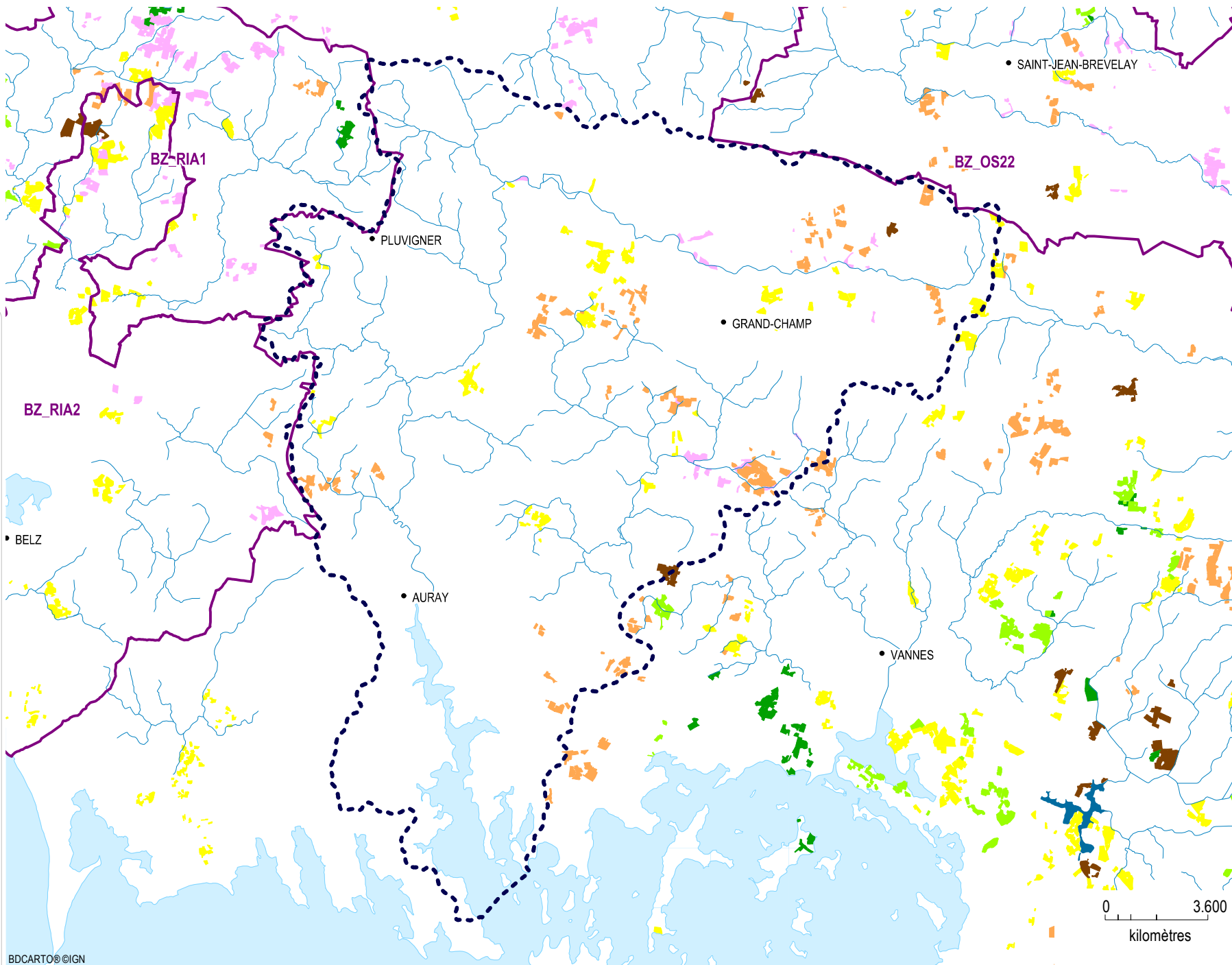
Les territoires MAET sont annualisés. Pour une année, les territoires en cours ont un statut qualifié de "nouveau" ou "reconduit". Des contrats pluri-annuels ont pu être engagés sur des territoires MAET qualifiés soit de "repris" sous entendu par un autre territoire soit "arrêtés".

Territoires MAET antérieurs à 2011

code	nom du territoire	enjeu	enjeu prioritaire	année de création	statut en 2011	surface (ha.)	
						totale	intersectée par BV
BZ_EVE2	bassin versant de l'Evel sauf sous BV de la Belle Chère	Eau	Nitrates et pesticides	2009	arrêté	37 101	67
BZ_LCH1	bassin versant du Loch et du Sal	Eau	Milieu aquatique (zones humides)	2008	arrêté	39 665	38 685

Mesures sur les territoires MAET antérieurs à 2011




code mesure	intitulé de la mesure	quantité déclarée	nbre de déclarants
BZ_EVE2_GC4	réduction des herbicides (IFT avec prairies)	1.0 ha.	1
BZ_LCH1_HE2	implantation de dispositifs enherbés supérieurs à 20 m	3.1 ha.	2
BZ_LCH1_HE3	gestion extensive des prairies avec pâturage	58.7 ha.	5
BZ_LCH1_HE4	gestion des prairies par fauche	26.1 ha.	7
total :		88.9 ha.	



Campagne 2011 :
engagement initial
entre 2007 et 2011
toujours valide



PHAE (ha.) : 27.17
MAER2 (ha.) : 423.81
SFEI (ha.) : 287.43
CAB (ha.) : 0
MAB (ha.) : 0
MAET surf. (ha.) : 88.92
MAET lin. (ml.) : 0

-  Limite de département
-  Bassin versant GP5
(source DREAL 09/2011)
-  Territoire MAET 2011
(source DRAAF Bretagne)
- Masses d'eau au titre de la DCE
(source AELB 2011)
-  Cours d'eau
-  Plan d'eau
- Mesures MAE 2011 (source ASP)
-  PHAE
-  MAER2
-  SFEI
-  CAB
-  MAB
-  MAET surface
-  MAET linéaire