

Campagne 2011 : engagement initial entre 2007 à 2011 et toujours valide

édition en date du 08/02/2013

Bassin versant GP5 (source DREAL 09/2011) : 24 188 ha.

surface (ha.) en Bretagne : 24 188 soit : 100% du BV contrat de BV : 2009

Surface et nombre d'exploitants "déclarant PAC" ayant des terres sur le territoire en Bretagne.

source : ISIS - Registre Parcellaire Graphique (RPG) 2011. Ilots d'exploitation localisés en Bretagne quelque soit le département de rattachement des déclarants PAC. La surface est calculée sur la base des surfaces par nature de cultures.

déclaration PAC ->	en Bretagne	hors Bretagne	total
surface déclarée (ha) >=1 ha.	10 859		10 859
nombre de déclarants pour S>=1 ha.	228		228

Mesures Agro-Environnementales (MAE) : 38 exploitations engagées dans une MAE.

source : ISIS - Eléments MAE localisés en Bretagne et déclarés en 2011 par les exploitants bretons.  
Données en date du 08/06/2012.

type de MAE	quantité déclarée	nbre déclarants
PHAE (ha.)	7.6	1
MAER2 (ha.)	203.5	3
SFEI (ha.)	259.0	11
CAB (ha.)	6.5	2
MAB (ha.)	54.0	2
MAET - Eau (ha.)	347.9	19
MAET - Natura 2000 (ha.)	64.3	4
MAET - Biodiversité (ha.)	0.0	0
MAET - Eau (ml.)	42 199	12
MAET - Natura 2000 (ml.)	0	0
MAET - Biodiversité (ml.)	0	0

Mesures Agro-Environnementales Territorialisées (MAET).

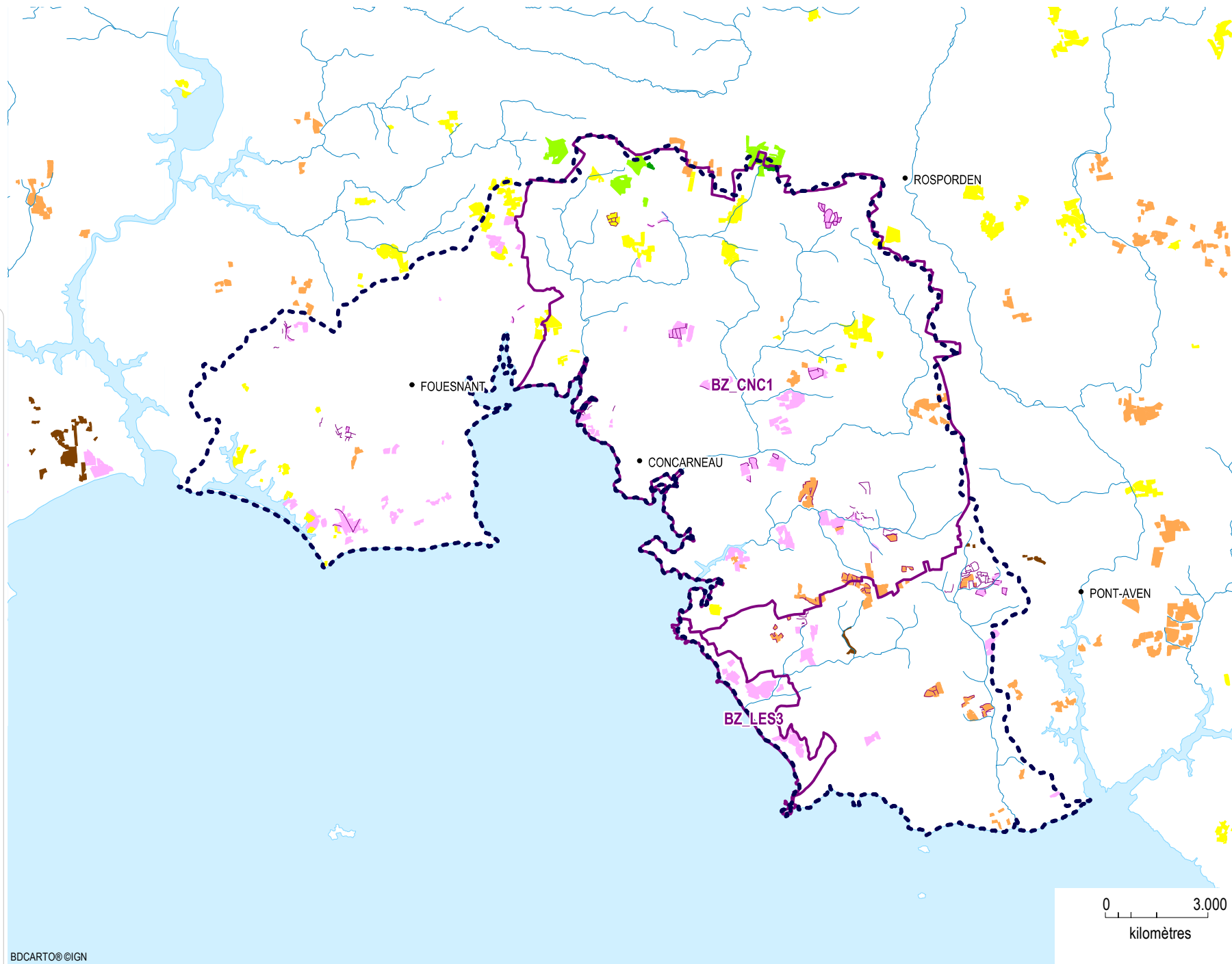
Les territoires MAET sont annualisés. Pour une année, les territoires en cours ont un statut qualifié de "nouveau" ou "reconduit". Des contrats pluri-annuels ont pu être engagés sur des territoires MAET qualifiés soit de "repris" sous entendu par un autre territoire soit "arrêtés".

Territoires MAET 2011

code	nom du territoire	enjeu	enjeu prioritaire	année de création	statut en 2011	surface (ha.)	
						totale	intersectée par BV
BZ_CNC1	Baie de Concarneau - Lesnevard - Moros - Minaouet - BV algues vertes	Eau	Nitrates et pesticides	2011	nouveau	12 689	12 528
BZ_LES3	Bassin versant Baie de la Forêt (Natura 2000 - site de Trévignon)	Natura 2000	Natura 2000	2009	reconduit	493	469

Territoires MAET antérieurs à 2011

code	nom du territoire	enjeu	enjeu prioritaire	année de création	statut en 2011	surface (ha.)	
						totale	intersectée par BV
BZ_LES1	bassin versant Baie de la Forêt	Eau	Nitrates et pesticides	2008	repris	24 853	24 010
BZ_LES2	bassin versant Baie de la Forêt - hors site de Trévignon	Eau	Nitrates et pesticides	2009	repris	24 276	23 555

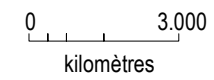


Campagne 2011 :  
engagement initial  
entre 2007 et 2011  
toujours valide



PHAE (ha.) : 7.6  
MAER2 (ha.) : 203.52  
SFEI (ha.) : 258.97  
CAB (ha.) : 6.45  
MAB (ha.) : 53.96  
MAET surf. (ha.) : 412.19  
MAET lin. (ml.) : 42199

-  Limite de département
-  Bassin versant GP5 (source DREAL 09/2011)
-  Territoire MAET 2011 (source DRAAF Bretagne)
- Masses d'eau au titre de la DCE (source AELB 2011)
  -  Cours d'eau
  -  Plan d'eau
- Mesures MAE 2011 (source ASP)
  -  PHAE
  -  MAER2
  -  SFEI
  -  CAB
  -  MAB
  -  MAET surface
  -  MAET linéaire



Campagne 2011 : engagement initial entre 2007 à 2011 et toujours valide

édition en date du 08/02/2013

## Mesures sur les territoires MAET 2011

code mesure	intitulé de la mesure	quantité déclarée	nbre de déclarants
BZ_CNC1_LI6	entretien de ripisylves (2 entretiens)	460.0 ml.	1
	total :	<b>460.0</b> ml.	
BZ_CNC1_HE1	gestion des prairies humides avec limitation de la fertilisation azotée à 40uN	2.9 ha.	1
BZ_LES3_HE4	gestion extensive des parcelles	64.3 ha.	4
	total :	<b>67.2</b> ha.	

## Mesures sur les territoires MAET antérieurs à 2011

code mesure	intitulé de la mesure	quantité déclarée	nbre de déclarants
BZ_LES1_LI1	entretien des haies de 1 côté	1 249.0 ml.	1
BZ_LES1_LI4	entretien de talus plantés	120.0 ml.	1
BZ_LES1_LI6	entretien des ripisylves	175.0 ml.	1
BZ_LES2_LI1	Entretien des haies (2 entretiens, 1 côté)	31 481.0 ml.	8
BZ_LES2_LI2	Entretien des haies (2 entretiens, 2 côtés)	1 559.0 ml.	2
BZ_LES2_LI4	entretien mécanique de talus enherbés et haies (2 entretiens, 2 côtés)	5 150.0 ml.	5
BZ_LES2_LI6	entretien de ripisylves (2 entretiens)	2 005.0 ml.	2
	total :	<b>41 739.0</b> ml.	
BZ_LES1_GC2	limitation des apports d'intrants sur grandes cultures	5.5 ha.	1
BZ_LES2_GC2	limitation des apports d'intrants sur grandes cultures	134.5 ha.	6
BZ_LES2_GC4	Réduction des traitements herbicides	106.0 ha.	2
BZ_LES2_GC6	CAB en territoire à problématique phytosanitaire et réduction de la fertilisation azotée	13.4 ha.	1
BZ_LES1_HE2	entretien des zones humides	2.5 ha.	1
BZ_LES2_HE1	gestion des prairies humides avec limitation de la fertilisation azotée à 40uN	8.1 ha.	6
BZ_LES2_HE2	entretien des zones humides	20.4 ha.	1
BZ_LES2_HE3	mise en places de bandes enherbées avec limitation fertilisation azotée à 40uN	54.5 ha.	5
	total :	<b>344.9</b> ha.	