

Campagne 2011 : engagement initial entre 2007 à 2011 et toujours valide

édition en date du 08/02/2013

Bassin versant GP5 (source DREAL 09/2011) : 75 618 ha.

surface (ha.) en Bretagne : 75 618 soit : 100% du BV contrat de BV : 2008

Surface et nombre d'exploitants "déclarant PAC" ayant des terres sur le territoire en Bretagne.

source : ISIS - Registre Parcellaire Graphique (RPG) 2011. Ilots d'exploitation localisés en Bretagne quelque soit le département de rattachement des déclarants PAC. La surface est calculée sur la base des surfaces par nature de cultures.

déclaration PAC ->	en Bretagne	hors Bretagne	total
surface déclarée (ha) >=1 ha.	53 361		53 361
nombre de déclarants pour S>=1 ha.	1 308		1 308

Mesures Agro-Environnementales (MAE) : 146 exploitations engagées dans une MAE.

source : ISIS - Eléments MAE localisés en Bretagne et déclarés en 2011 par les exploitants bretons.  
Données en date du 08/06/2012.

type de MAE	quantité déclarée	nbre déclarants
PHAE (ha.)	82.8	4
MAER2 (ha.)	1 858.1	47
SFEI (ha.)	979.1	31
CAB (ha.)	0.0	0
MAB (ha.)	28.7	3
MAET - Eau (ha.)	1 348.1	61
MAET - Natura 2000 (ha.)	0.0	0
MAET - Biodiversité (ha.)	0.0	0
MAET - Eau (ml.)	55 130	24
MAET - Natura 2000 (ml.)	0	0
MAET - Biodiversité (ml.)	0	0

Mesures Agro-Environnementales Territorialisées (MAET).

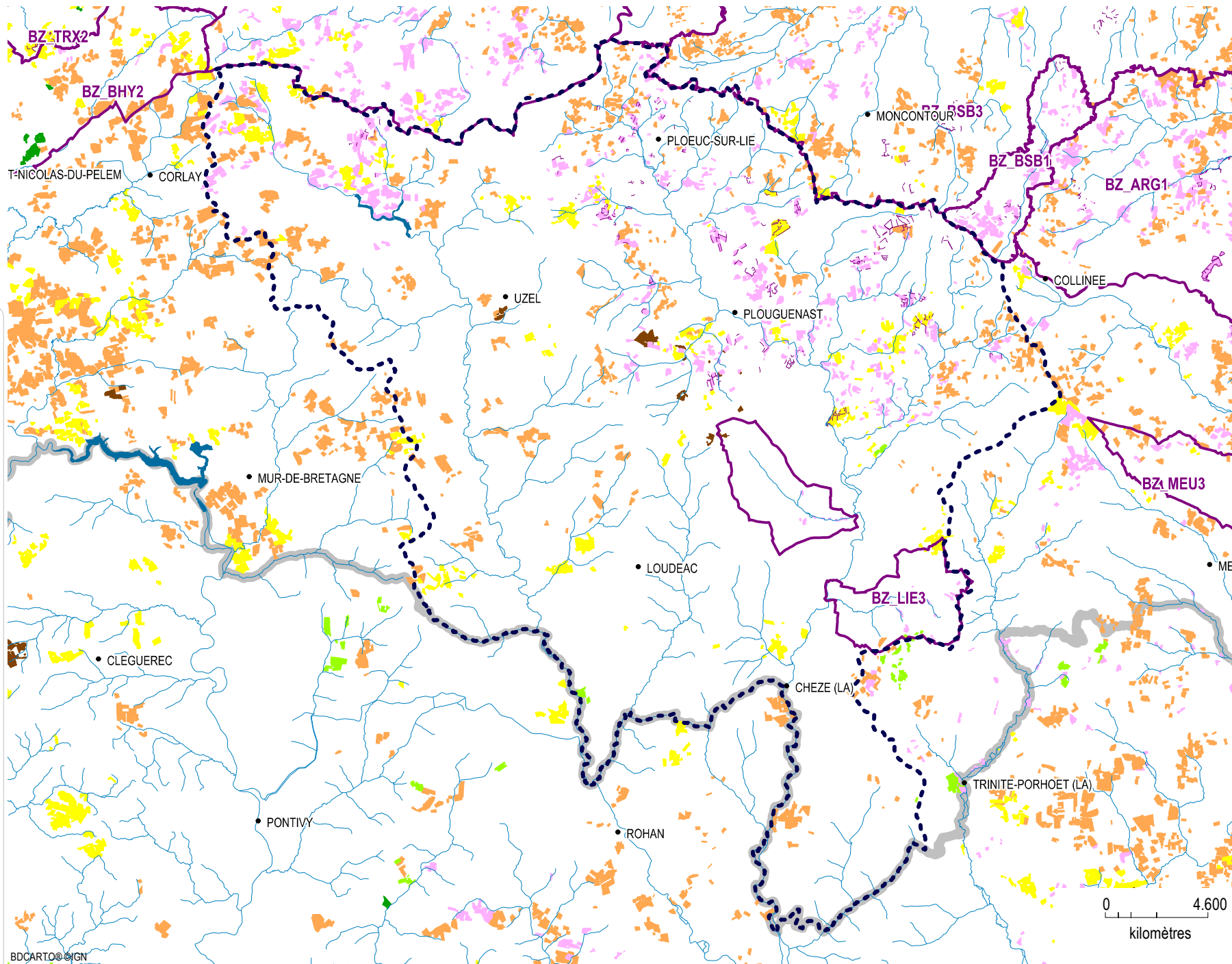
Les territoires MAET sont annualisés. Pour une année, les territoires en cours ont un statut qualifié de "nouveau" ou "reconduit". Des contrats pluri-annuels ont pu être engagés sur des territoires MAET qualifiés soit de "repris" sous entendu par un autre territoire soit "arrêtés".

Territoires MAET 2011

code	nom du territoire	enjeu	enjeu prioritaire	année de création	statut en 2011	surface (ha.)	
						totale	intersectée par BV
BZ_LIE3	Bassin versant du Lié (ruisseaux Querrien et Ridor)	Eau	Nitrates	2010	reconduit	3 540	3 525

Territoires MAET antérieurs à 2011

code	nom du territoire	enjeu	enjeu prioritaire	année de création	statut en 2011	surface (ha.)	
						totale	intersectée par BV
BZ_GOT1	Gouët - sous BV prioritaire	Eau	Nitrates	2009	repris	19 345	50
BZ_GOU1	Haut Gouessant - BV contentieux	Eau	Nitrates et pesticides	2010	repris	2 005	3
BZ_LIE2	bassin versant du Lié	Eau	Nitrates	2008	arrêté	25 109	24 913
BZ_OUS1	bassin versant de l'Oust amont	Eau	Nitrates	2008	arrêté	6 867	6 760



Campagne 2011 :  
engagement initial  
entre 2007 et 2011  
toujours valide



PHAE (ha.) : 82.8  
MAER2 (ha.) : 1858.13  
SFEI (ha.) : 979.07  
CAB (ha.) : 0  
MAB (ha.) : 28.66  
MAET surf. (ha.) : 1348.08  
MAET lin. (ml.) : 55130

-  Limite de département
-  Bassin versant GP5  
(source DREAL 09/2011)
-  Territoire MAET 2011  
(source DRAAF Bretagne)
- Masses d'eau au titre de la DCE  
(source AELB 2011)
-  Cours d'eau
-  Plan d'eau
- Mesures MAE 2011 (source ASP)
-  PHAE
-  MAER2
-  SFEI
-  CAB
-  MAB
-  MAET surface
-  MAET linéaire

Campagne 2011 : engagement initial entre 2007 à 2011 et toujours valide

édition en date du 08/02/2013

## Mesures sur les territoires MAET 2011

code mesure	intitulé de la mesure	quantité déclarée	nbre de déclarants
BZ_LIE3_HE1	gestion extensive des fonds de vallées	13.6 ha.	5
BZ_LIE3_HE2	maintien d'une dynamique de gestion extensive des milieux en déprise	15.4 ha.	5
total :		<b>29.0</b> ha.	

## Mesures sur les territoires MAET antérieurs à 2011

code mesure	intitulé de la mesure	quantité déclarée	nbre de déclarants
BZ_LIE2_LI5	entretien d'arbres isolés (1 an)	631.0 u	1
total :		<b>631.0</b> u	
BZ_LIE2_LI1	entretien de haies sur les 2 côtés et 1 an	7 574.0 ml.	14
BZ_LIE2_LI2	entretien de haies sur les 2 côtés et 3 ans	9 013.0 ml.	15
BZ_LIE2_LI3	entretien de talus plantés sur 2 côtés et 1 an	27 355.0 ml.	20
BZ_LIE2_LI4	entretien de talus plantés sur 2 côtés et 3 ans	6 110.0 ml.	12
BZ_LIE2_LI6	entretien des ripisylves (2 ans)	2 467.0 ml.	5
BZ_OUS1_LI1	entretien de haies sur les 2 côtés et 1 an	150.0 ml.	1
BZ_OUS1_LI3	entretien de talus plantés sur 2 côtés et 1 an	1 830.0 ml.	1
total :		<b>54 499.0</b> ml.	
BZ_GOT1_GC1	Réduction de la fertilisation azotée	0.8 ha.	1
BZ_GOU1_GC1	Réduction des traitements herbicides (IFT avec prairies)	1.2 ha.	1
BZ_LIE2_GC3	réduction de l'azote et des traitements phytosanitaires, maïs et prairies temporaires < 60% (IFT avec prairies)	87.0 ha.	3
BZ_LIE2_GC4	réduction de l'azote et des herbicides (IFT avec prairies)	491.2 ha.	18
BZ_LIE2_GC5	réduction de l'azote et des traitements phytosanitaires, maïs et prairies temporaires < 30% (IFT sans prairies)	10.6 ha.	1
BZ_LIE2_GC6	réduction de l'azote et des traitements phytosanitaires, maïs et prairies temporaires < 60% (IFT sans prairies)	79.2 ha.	5
BZ_LIE2_GC7	réduction de l'azote et des herbicides (IFT sans prairies)	34.0 ha.	3
BZ_LIE2_GC8	CAB en territoire à problématique phytosanitaire et réduction de la fertilisation azotée	44.2 ha.	2
BZ_OUS1_GC3	réduction de l'azote et des traitements phytosanitaires, maïs et prairies temporaires < 60% (IFT avec prairies)	26.4 ha.	1
BZ_OUS1_GC4	réduction de l'azote et des herbicides (IFT avec prairies)	200.0 ha.	5
BZ_OUS1_GC6	réduction de l'azote et des traitements phytosanitaires, maïs et prairies temporaires < 60% (IFT sans prairies)	3.0 ha.	1
BZ_OUS1_GC7	réduction de l'azote et des herbicides (IFT sans prairies)	122.1 ha.	5
BZ_LIE2_HE1	gestion extensive des fonds de vallées	119.0 ha.	26
BZ_LIE2_HE2	maintien d'une dynamique de gestion extensive des milieux en déprise	38.2 ha.	13
BZ_OUS1_HE1	gestion extensive des fonds de vallées	11.4 ha.	3
BZ_OUS1_HE2	maintien d'une dynamique de gestion extensive des milieux en déprise	50.6 ha.	8
total :		<b>1 318.8</b> ha.	