

Campagne 2011 : engagement initial entre 2007 à 2011 et toujours valide

édition en date du 08/02/2013

Bassin versant GP5 (source DREAL 09/2011) : 24 528 ha.

surface (ha.) en Bretagne : 24 528 soit : 100% du BV contrat de BV : 2008

Surface et nombre d'exploitants "déclarant PAC" ayant des terres sur le territoire en Bretagne.

source : ISIS - Registre Parcellaire Graphique (RPG) 2011. Ilots d'exploitation localisés en Bretagne quelque soit le département de rattachement des déclarants PAC. La surface est calculée sur la base des surfaces par nature de cultures.

déclaration PAC ->	en Bretagne	hors Bretagne	total
surface déclarée (ha) >=1 ha.	15 101		15 101
nombre de déclarants pour S>=1 ha.	453		453

Mesures Agro-Environnementales (MAE) : 45 exploitations engagées dans une MAE.

source : ISIS - Eléments MAE localisés en Bretagne et déclarés en 2011 par les exploitants bretons.  
Données en date du 08/06/2012.

type de MAE	quantité déclarée	nbre déclarants
PHAE (ha.)	111.0	4
MAER2 (ha.)	41.9	2
SFEI (ha.)	229.7	8
CAB (ha.)	39.2	5
MAB (ha.)	8.2	1
MAET - Eau (ha.)	356.1	27
MAET - Natura 2000 (ha.)	79.5	5
MAET - Biodiversité (ha.)	0.0	0
MAET - Eau (ml.)	60 840	14
MAET - Natura 2000 (ml.)	0	0
MAET - Biodiversité (ml.)	0	0

Mesures Agro-Environnementales Territorialisées (MAET).

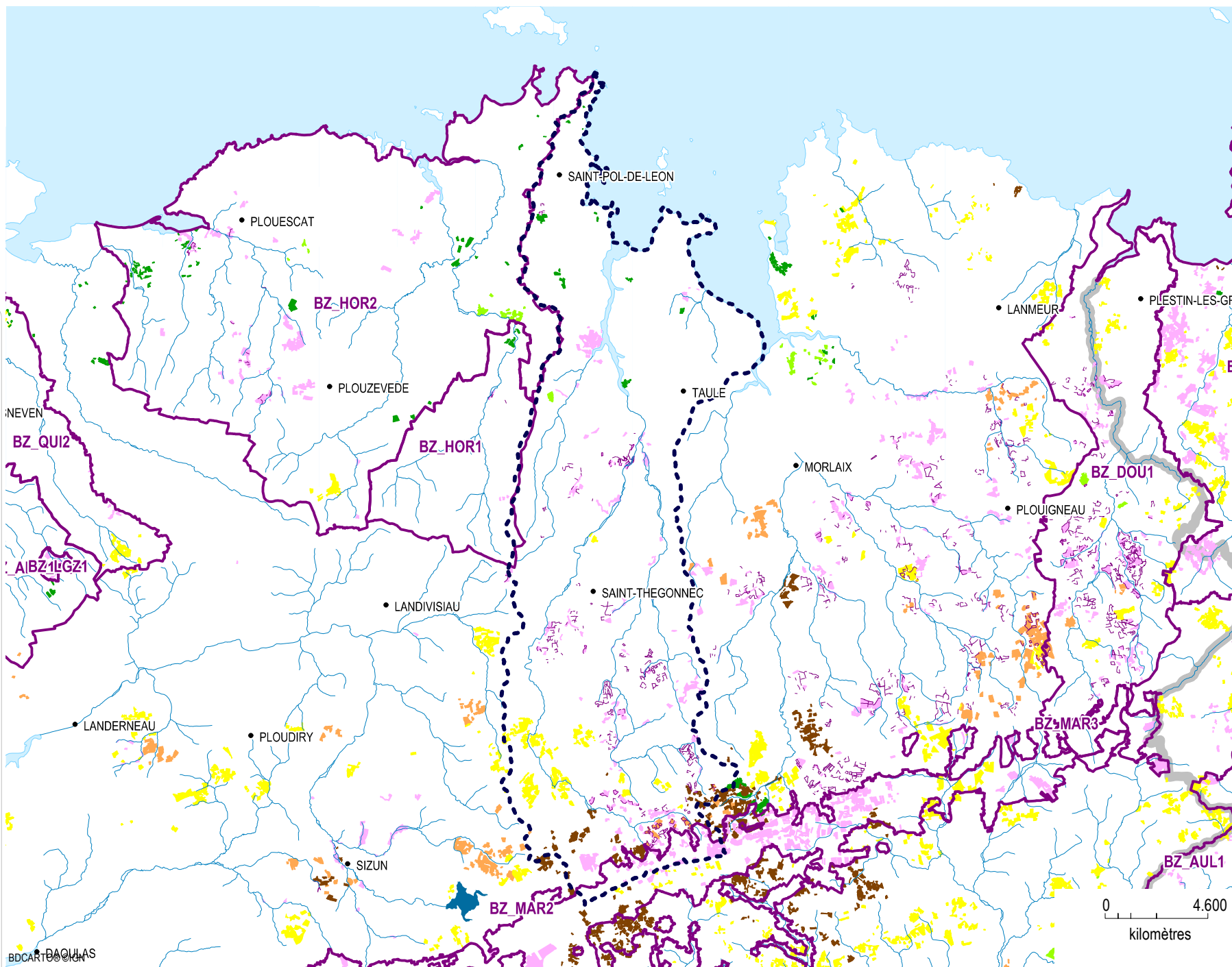
Les territoires MAET sont annualisés. Pour une année, les territoires en cours ont un statut qualifié de "nouveau" ou "reconduit". Des contrats pluri-annuels ont pu être engagés sur des territoires MAET qualifiés soit de "repris" sous entendu par un autre territoire soit "arrêtés".

Territoires MAET 2011

code	nom du territoire	enjeu	enjeu prioritaire	année de création	statut en 2011	surface (ha.)	
						totale	intersectée par BV
BZ_MAR2	Monts d'Arrée centre et est et forêt du Cranou	Natura 2000	Natura 2000	2011	nouveau	11 794	627

Territoires MAET antérieurs à 2011

code	nom du territoire	enjeu	enjeu prioritaire	année de création	statut en 2011	surface (ha.)	
						totale	intersectée par BV
BZ_MAO1	Monts d'Arrée centre et est et forêt du Cranou	Natura 2000	Natura 2000	2007	repris	12 153	627
BZ_MAR1	Monts d'Arrée centre et est et forêt du Cranou	Natura 2000	Natura 2000	2009	repris	12 157	627
BZ_PEZ1	bassin versant de la Penzé - sous BV de l'Eon	Eau	Nitrates	2008	arrêté	723	709
BZ_PEZ2	bassin versant de la Penzé amont	Eau	Nitrates	2008	arrêté	16 036	15 882
BZ_PEZ3	bassin versant de la Penzé aval, hors sous BV de l'Eon	Eau	Nitrates	2008	arrêté	5 741	5 446
BZ_PEZ4	Bassin versant de la Penzé étendu	Eau	Nitrates	2010	arrêté	25 373	23 572

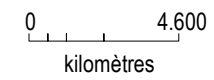


Campagne 2011 :  
engagement initial  
entre 2007 et 2011  
toujours valide



PHAE (ha.) : 111.01  
MAER2 (ha.) : 41.89  
SFEI (ha.) : 229.72  
CAB (ha.) : 39.2  
MAB (ha.) : 8.15  
MAET surf. (ha.) : 435.6  
MAET lin. (ml.) : 60840

-  Limite de département
-  Bassin versant GP5  
(source DREAL 09/2011)
-  Territoire MAET 2011  
(source DRAAF Bretagne)
- Masses d'eau au titre de la DCE  
(source AELB 2011)
  -  Cours d'eau
  -  Plan d'eau
- Mesures MAE 2011 (source ASP)
  -  PHAE
  -  MAER2
  -  SFEI
  -  CAB
  -  MAB
  -  MAET surface
  -  MAET linéaire



BOCARDON

Campagne 2011 : engagement initial entre 2007 à 2011 et toujours valide

édition en date du 08/02/2013

## Mesures sur les territoires MAET 2011

code mesure	intitulé de la mesure	quantité déclarée	nbre de déclarants
BZ_MAR2_HE9	entretien des landes par fauche	22.8 ha.	3
total :		<b>22.8</b> ha.	

## Mesures sur les territoires MAET antérieurs à 2011

code mesure	intitulé de la mesure	quantité déclarée	nbre de déclarants
BZ_PEZ2_LI1	entretien des haies (1 an)	3 875.0 ml.	5
BZ_PEZ2_LI2	entretien des haies (2 ans)	1 550.0 ml.	4
BZ_PEZ2_LI6	entretien des haies (1 an et 1 côté)	14 760.0 ml.	5
BZ_PEZ2_LI7	entretien des haies (2 an et 1 côté)	18 565.0 ml.	3
BZ_PEZ3_LI3	entretien des haies (3 ans)	225.0 ml.	1
BZ_PEZ3_LI6	entretien des haies (1 an et 1 côté)	170.0 ml.	1
BZ_PEZ3_LI7	entretien des haies (2 an et 1 côté)	100.0 ml.	1
BZ_PEZ3_LI8	entretien des haies (3 an et 1 côté)	130.0 ml.	1
BZ_PEZ4_LI2	entretien des haies ( 2 entretiens-2 côtés)	3 910.0 ml.	2
BZ_PEZ4_LI5	entretien mécanique de talus enherbé	2 070.0 ml.	1
BZ_PEZ4_LI7	entretien des haies ( 2 entretiens -1 côté)	13 865.0 ml.	4
BZ_PEZ4_LI8	entretien des haies (3 entretiens -1 côté)	1 620.0 ml.	1
total :		<b>60 840.0</b> ml.	
BZ_PEZ1_GC1	Limitation de la fertilisation azotée	3.7 ha.	1
BZ_PEZ2_GC1	limitation de la fertilisation azotée	26.9 ha.	1
BZ_PEZ3_GC1	limitation de la fertilisation azotée	46.5 ha.	1
BZ_MAO1_HE3	entretien des landes par fauches	51.2 ha.	2
BZ_MAR1_HE2	entretien des landes par fauche	2.9 ha.	1
BZ_MAR1_HE9	entretien des landes par fauche	2.5 ha.	1
BZ_PEZ1_HE2	gestion extensive des parcelles en herbe sans fertilisation	0.6 ha.	1
BZ_PEZ2_HE1	gestion extensive des parcelles en herbe	53.5 ha.	6
BZ_PEZ2_HE2	gestion extensive des parcelles en herbe sans fertilisation	22.8 ha.	6
BZ_PEZ2_HE3	création de zones tampons herbeuses	0.6 ha.	1
BZ_PEZ2_HE4	création de zones tampons herbeuses	19.5 ha.	3
BZ_PEZ3_HE2	gestion extensive des parcelles en herbe sans fertilisation	1.6 ha.	1
BZ_PEZ4_HE1	gestion extensive des parcelles en herbe	101.8 ha.	9
BZ_PEZ4_HE2	gestion extensive des parcelles en herbe sans fertilisation	63.3 ha.	12
BZ_PEZ4_HE4	création de zones tampons herbeuses	11.0 ha.	5
BZ_PEZ4_HE5	création de zones tampons herbeuses sans fertilisation	3.7 ha.	1
BZ_PEZ3_LG3	création de zones tampons herbeuses	0.6 ha.	1
total :		<b>412.8</b> ha.	