

Campagne 2011 : engagement initial entre 2007 à 2011 et toujours valide

édition en date du 08/02/2013

Bassin versant GP5 (source DREAL 09/2011) : 36 066 ha.

surface (ha.) en Bretagne : 36 066 soit : 100% du BV contrat de BV : 2010

Surface et nombre d'exploitants "déclarant PAC" ayant des terres sur le territoire en Bretagne.

source : ISIS - Registre Parcellaire Graphique (RPG) 2011. Ilots d'exploitation localisés en Bretagne quelque soit le département de rattachement des déclarants PAC. La surface est calculée sur la base des surfaces par nature de cultures.

déclaration PAC ->	en Bretagne	hors Bretagne	total
surface déclarée (ha) >=1 ha.	14 173		14 173
nombre de déclarants pour S>=1 ha.	343		343

Mesures Agro-Environnementales (MAE) : 32 exploitations engagées dans une MAE.

source : ISIS - Eléments MAE localisés en Bretagne et déclarés en 2011 par les exploitants bretons. Données en date du 08/06/2012.

type de MAE	quantité déclarée	nbre déclarants
PHAE (ha.)	72.0	2
MAER2 (ha.)	85.8	2
SFEI (ha.)	407.4	12
CAB (ha.)	70.3	3
MAB (ha.)	94.5	2
MAET - Eau (ha.)	395.3	13
MAET - Natura 2000 (ha.)	0.0	0
MAET - Biodiversité (ha.)	0.0	0
MAET - Eau (ml.)	0	0
MAET - Natura 2000 (ml.)	0	0
MAET - Biodiversité (ml.)	0	0

Mesures Agro-Environnementales Territorialisées (MAET).

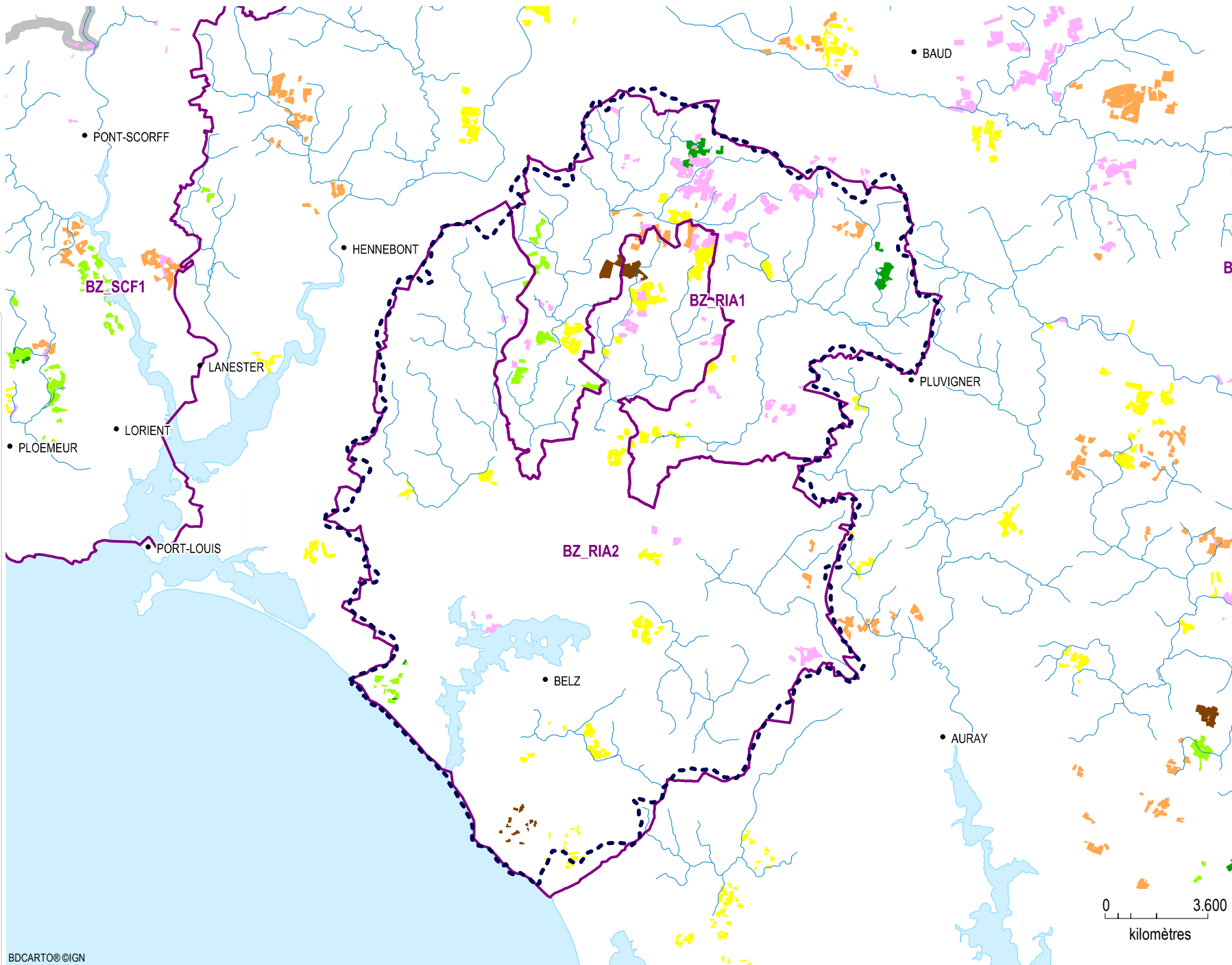
Les territoires MAET sont annualisés. Pour une année, les territoires en cours ont un statut qualifié de "nouveau" ou "reconduit". Des contrats pluri-annuels ont pu être engagés sur des territoires MAET qualifiés soit de "repris" sous entendu par un autre territoire soit "arrêtés".

Territoires MAET 2011

code	nom du territoire	enjeu	enjeu prioritaire	année de création	statut en 2011	surface (ha.)	
						totale	intersectée par BV
BZ_RIA1	Ria d'Etel - Pont du Roch et Demi-Ville	Eau	Nitrates et pesticides	2009	reconduit	11 641	11 365
BZ_RIA2	Ria d'Etel - sauf Pont du Roch et Demi-Ville	Eau	Nitrates	2009	reconduit	24 824	24 082

Mesures sur les territoires MAET 2011

code mesure	intitulé de la mesure	quantité déclarée	nbre de déclarants
BZ_RIA1_GC1	réduction des traitements herbicides (IFT avec prairies)	112.8 ha.	2
BZ_RIA1_GC2	réduction des intrants (IFT avec prairies)	28.0 ha.	1
BZ_RIA1_GC3	MAB en territoire à problématique phytosanitaire et réduction de la fertilisation azotée	1.3 ha.	1
BZ_RIA1_GC4	CAB en territoire à problématique phytosanitaire et réduction de la fertilisation azotée	50.7 ha.	2
BZ_RIA1_GC5	réduction des traitements herbicides (IFT sans prairies)	56.3 ha.	2
BZ_RIA2_GC1	réduction des traitements herbicides (IFT avec prairies)	23.8 ha.	1
BZ_RIA2_GC3	réduction des traitements phytosanitaires sur grandes cultures (IFT avec prairies)	16.4 ha.	1
BZ_RIA2_GC5	réduction des traitements herbicides (IFT sans prairies)	3.0 ha.	1
BZ_RIA2_GC7	réduction des traitements phytosanitaires sur grandes cultures (IFT sans prairies)	56.5 ha.	2
BZ_RIA1_HE1	gestion des prairies avec absence de fertilisation	9.2 ha.	2
BZ_RIA2_HE1	gestion des prairies avec absence de fertilisation	37.2 ha.	5
total :		395.3 ha.	



Campagne 2011 :
engagement initial
entre 2007 et 2011
toujours valide



PHAE (ha.) : 71.95
MAER2 (ha.) : 85.78
SFEI (ha.) : 407.43
CAB (ha.) : 70.33
MAB (ha.) : 94.48
MAET surf. (ha.) : 395.25
MAET lin. (ml.) : 0

-  Limite de département
-  Bassin versant GP5
(source DREAL 09/2011)
-  Territoire MAET 2011
(source DRAAF Bretagne)
- Masses d'eau au titre de la DCE
(source AELB 2011)**
-  Cours d'eau
-  Plan d'eau
- Mesures MAE 2011 (source ASP)**
-  PHAE
-  MAER2
-  SFEI
-  CAB
-  MAB
-  MAET surface
-  MAET linéaire