

Campagne 2011 : engagement initial entre 2007 à 2011 et toujours valide

édition en date du 08/02/2013

Bassin versant GP5 (source DREAL 09/2011) : 13 404 ha.

surface (ha.) en Bretagne : 13 404 soit : 100% du BV contrat de BV : 2008

Surface et nombre d'exploitants "déclarant PAC" ayant des terres sur le territoire en Bretagne.

source : ISIS - Registre Parcellaire Graphique (RPG) 2011. Ilots d'exploitation localisés en Bretagne quelque soit le département de rattachement des déclarants PAC. La surface est calculée sur la base des surfaces par nature de cultures.

déclaration PAC ->	en Bretagne	hors Bretagne	total
surface déclarée (ha) >=1 ha.	6 171		6 171
nombre de déclarants pour S>=1 ha.	174		174

Mesures Agro-Environnementales (MAE) : 22 exploitations engagées dans une MAE.

source : ISIS - Eléments MAE localisés en Bretagne et déclarés en 2011 par les exploitants bretons. Données en date du 08/06/2012.

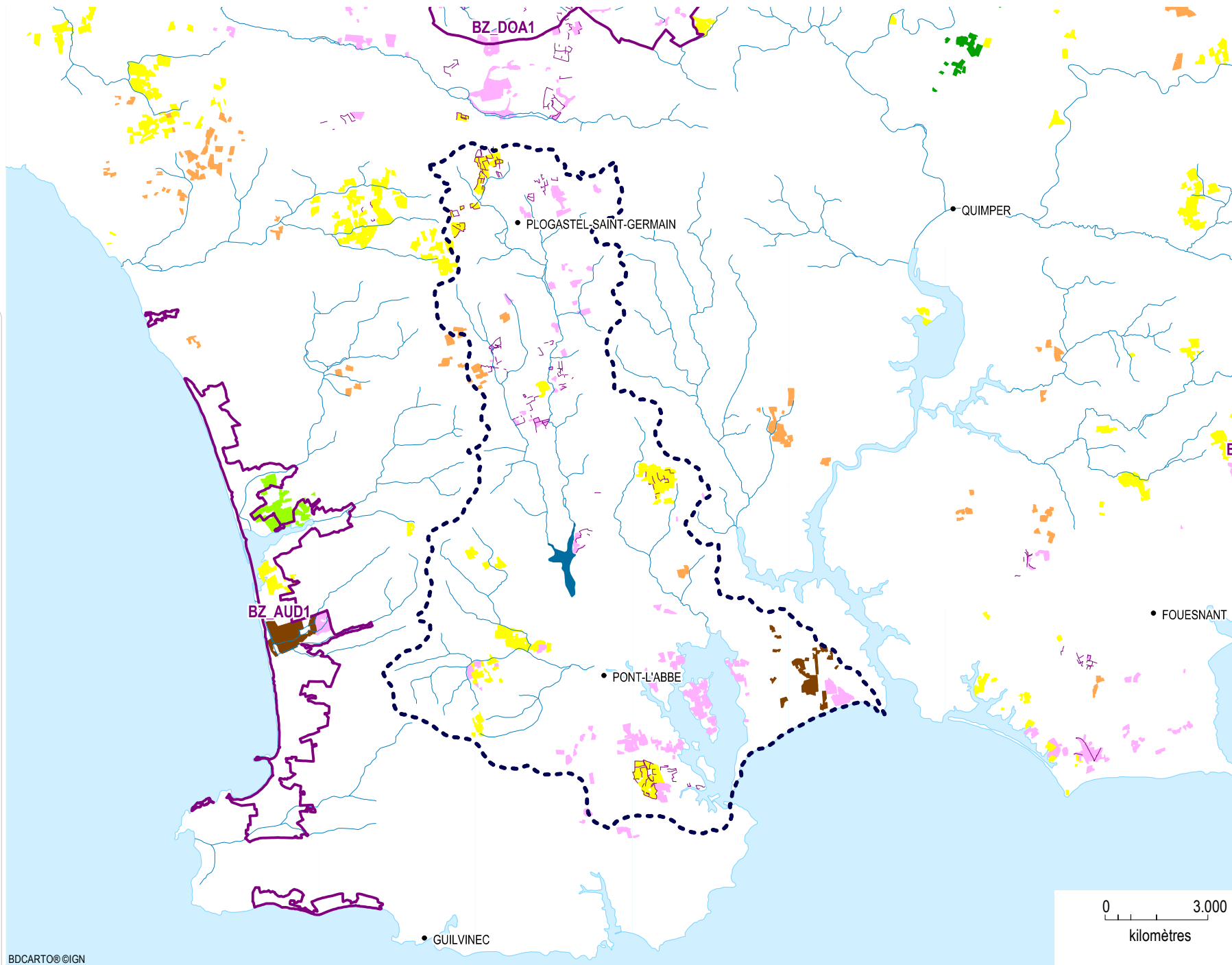
type de MAE	quantité déclarée	nbre déclarants
PHAE (ha.)	52.1	1
MAER2 (ha.)	28.2	2
SFEI (ha.)	261.8	6
CAB (ha.)	0.0	0
MAB (ha.)	0.0	0
MAET - Eau (ha.)	280.7	14
MAET - Natura 2000 (ha.)	0.0	0
MAET - Biodiversité (ha.)	0.0	0
MAET - Eau (ml.)	30 889	7
MAET - Natura 2000 (ml.)	0	0
MAET - Biodiversité (ml.)	0	0

Mesures Agro-Environnementales Territorialisées (MAET).

Les territoires MAET sont annualisés. Pour une année, les territoires en cours ont un statut qualifié de "nouveau" ou "reconduit". Des contrats pluri-annuels ont pu être engagés sur des territoires MAET qualifiés soit de "repris" sous entendu par un autre territoire soit "arrêtés".

Territoires MAET antérieurs à 2011

code	nom du territoire	enjeu	enjeu prioritaire	année de création	statut en 2011	surface (ha.)	
						totale	intersectée par BV
BZ_ABB1	bassin versant de Pont-Abbé	Eau	Phosphore-érosion	2008	arrêté	5 470	5 356
BZ_ABB2	bassin versant de Pont-Abbé aval	Eau	Phosphore-érosion	2009	arrêté	8 090	7 725
BZ_GOY1	bassin versant du Goyen	Eau	Nitrates	2008	arrêté	9 249	78

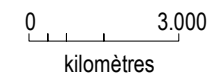


Campagne 2011 :
engagement initial
entre 2007 et 2011
toujours valide



PHAE (ha.) : 52.12
MAER2 (ha.) : 28.18
SFEI (ha.) : 261.75
CAB (ha.) : 0
MAB (ha.) : 0
MAET surf. (ha.) : 280.7
MAET lin. (ml.) : 30889

-  Limite de département
-  Bassin versant GP5
(source DREAL 09/2011)
-  Territoire MAET 2011
(source DRAAF Bretagne)
- Masses d'eau au titre de la DCE
(source AELB 2011)**
-  Cours d'eau
-  Plan d'eau
- Mesures MAE 2011 (source ASP)**
-  PHAE
-  MAER2
-  SFEI
-  CAB
-  MAB
-  MAET surface
-  MAET linéaire



Campagne 2011 : engagement initial entre 2007 à 2011 et toujours valide

édition en date du 08/02/2013

Mesures sur les territoires MAET antérieurs à 2011

<i>code mesure</i>	<i>intitulé de la mesure</i>	<i>quantité déclarée</i>	<i>nbre de déclarants</i>
BZ_ABB2_HA2	entretien des haies (2 entretiens, 2 côtés)	550.0 ml.	1
BZ_ABB2_HA3	entretien des haies (1 entretien, 1 côté)	6 070.0 ml.	1
BZ_ABB2_HA4	entretien des haies (1 entretien, 2 côtés)	1 090.0 ml.	1
BZ_ABB1_LI1	entretien des haies de 1 côté	16 634.0 ml.	5
BZ_ABB1_LI2	entretien des haies de 2 côtés	2 335.0 ml.	5
BZ_ABB1_LI3	entretien mécanique de talus enherbé	80.0 ml.	1
BZ_ABB1_LI4	entretien de talus plantés	2 110.0 ml.	1
BZ_GOY1_LI1	entretien des haies de 1 côté	380.0 ml.	1
BZ_GOY1_LI3	entretien mécanique de talus enherbé	140.0 ml.	1
BZ_GOY1_LI4	entretien de talus plantés	350.0 ml.	1
BZ_ABB2_TL1	entretien mécanique de talus enherbés	260.0 ml.	1
BZ_ABB2_TL2	entretien mécanique de talus enherbés et haies (2 entretiens, 2 côtés)	890.0 ml.	1
	total :	30 889.0 ml.	
BZ_ABB1_GC2	limitation des apports d'intrants	33.2 ha.	1
BZ_ABB2_GC1	réduction de la fertilisation azotée	128.5 ha.	4
BZ_ABB1_HE1	gestion extensive des parcelles en herbe	27.8 ha.	5
BZ_ABB1_HE4	mise en place de bandes enherbées et limitation de la fertilisation azotée	6.6 ha.	2
BZ_ABB2_HE1	gestion des prairies (limitation de la fertilisation azotée à 40uN)	17.6 ha.	3
BZ_ABB2_HE2	gestion extensive de parcelles en herbe sans fertilisation	41.4 ha.	3
BZ_ABB2_HE3	mise en place de bandes enherbées et limitation de la fertilisation azotée	16.3 ha.	2
BZ_ABB2_HE4	mise en place de dispositifs enherbés et absence de fertilisation	9.5 ha.	4
	total :	280.7 ha.	