

Campagne 2011 : engagement initial entre 2007 à 2011 et toujours valide

édition en date du 08/02/2013

Bassin versant GP5 (source DREAL 09/2011) : 82 159 ha.

surface (ha.) en Bretagne : 78 544 soit : 96% du BV contrat de BV : Diagnostic en cours

Surface et nombre d'exploitants "déclarant PAC" ayant des terres sur le territoire en Bretagne.

source : ISIS - Registre Parcellaire Graphique (RPG) 2011. Ilots d'exploitation localisés en Bretagne quelque soit le département de rattachement des déclarants PAC. La surface est calculée sur la base des surfaces par nature de cultures.

déclaration PAC ->	en Bretagne	hors Bretagne	total
surface déclarée (ha) >=1 ha.	56 752	576	57 328
nombre de déclarants pour S>=1 ha.	1 355	30	1 385

Mesures Agro-Environnementales (MAE) : 112 exploitations engagées dans une MAE.

source : ISIS - Eléments MAE localisés en Bretagne et déclarés en 2011 par les exploitants bretons. Données en date du 08/06/2012.

type de MAE	quantité déclarée	nbre déclarants
PHAE (ha.)	12.4	1
MAER2 (ha.)	3 080.1	47
SFEI (ha.)	1 700.2	48
CAB (ha.)	156.8	8
MAB (ha.)	125.8	4
MAET - Eau (ha.)	32.5	6
MAET - Natura 2000 (ha.)	0.0	0
MAET - Biodiversité (ha.)	0.0	0
MAET - Eau (ml.)	0	0
MAET - Natura 2000 (ml.)	0	0
MAET - Biodiversité (ml.)	0	0

Mesures Agro-Environnementales Territorialisées (MAET).

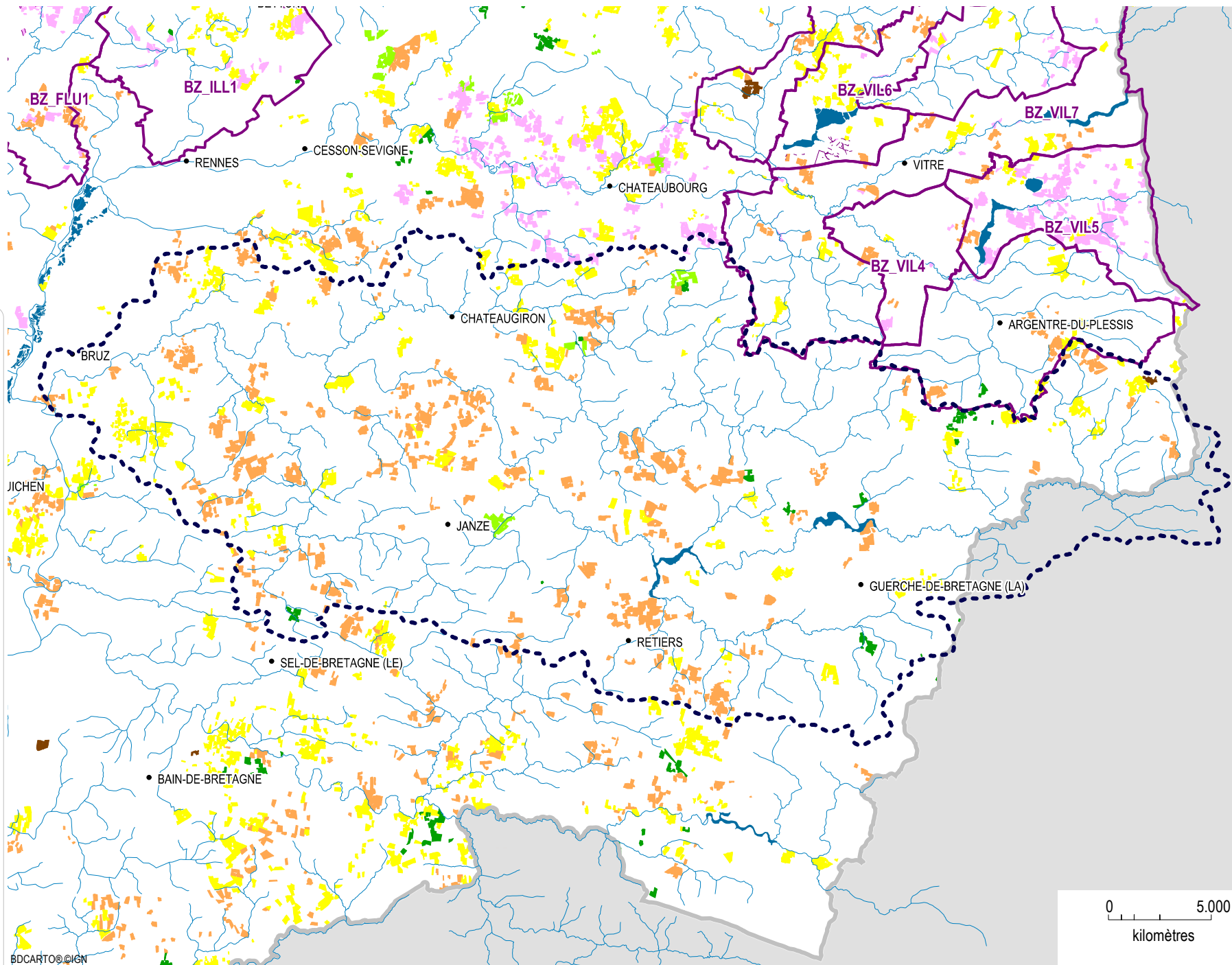
Les territoires MAET sont annualisés. Pour une année, les territoires en cours ont un statut qualifié de "nouveau" ou "reconduit". Des contrats pluri-annuels ont pu être engagés sur des territoires MAET qualifiés soit de "repris" sous entendu par un autre territoire soit "arrêtés".

Territoires MAET antérieurs à 2011

code	nom du territoire	enjeu	enjeu prioritaire	année de création	statut en 2011	surface (ha.)	
						totale	intersectée par BV
BZ_VIL1	Bassin versant de la Vilaine amont, sous BV de la Bichetière à la Gallardière	Eau	Pesticides	2008	arrêté	2 767	110
BZ_VIL3	bassin versant Vilaine amont (sous Bv Vilaine, de la bichetière à la gallardière, élargi vers l'aval	Eau	Pesticides	2009	arrêté	13 597	318

Mesures sur les territoires MAET antérieurs à 2011

code mesure	intitulé de la mesure	quantité déclarée	nbre de déclarants
BZ_VIL1_GC1	limitation des traitements herbicides	12.0 ha.	2
BZ_VIL3_GC1	réduction des traitements herbicides (avec prairies)	4.0 ha.	1
BZ_VIL3_GC3	réduction des traitements phytosanitaires sur grandes cultures (avec prairies)	0.7 ha.	1
BZ_VIL3_GC6	réduction des traitements phytosanitaires sur grandes cultures (sans prairies)	15.8 ha.	2
total :		32.5 ha.	



Campagne 2011 :  
engagement initial  
entre 2007 et 2011  
toujours valide



PHAE (ha.) : 12.38  
MAER2 (ha.) : 3080.1  
SFEI (ha.) : 1700.16  
CAB (ha.) : 156.77  
MAB (ha.) : 125.81  
MAET surf. (ha.) : 32.46  
MAET lin. (ml.) : 0

-  Limite de département
-  Bassin versant GP5  
(source DREAL 09/2011)
-  Territoire MAET 2011  
(source DRAAF Bretagne)
- Masses d'eau au titre de la DCE  
(source AELB 2011)
  -  Cours d'eau
  -  Plan d'eau
- Mesures MAE 2011 (source ASP)
  -  PHAE
  -  MAER2
  -  SFEI
  -  CAB
  -  MAB
  -  MAET surface
  -  MAET linéaire