

Campagne 2011 : engagement initial entre 2007 à 2011 et toujours valide

édition en date du 08/02/2013

Bassin versant GP5 (source DREAL 09/2011) : 52 175 ha.

surface (ha.) en Bretagne : 52 175 soit : 100% du BV contrat de BV : 2008

Surface et nombre d'exploitants "déclarant PAC" ayant des terres sur le territoire en Bretagne.

source : ISIS - Registre Parcellaire Graphique (RPG) 2011. Ilots d'exploitation localisés en Bretagne quelque soit le département de rattachement des déclarants PAC. La surface est calculée sur la base des surfaces par nature de cultures.

déclaration PAC ->	en Bretagne	hors Bretagne	total
surface déclarée (ha) >=1 ha.	30 498		30 498
nombre de déclarants pour S>=1 ha.	575		575

Mesures Agro-Environnementales (MAE) : 90 exploitations engagées dans une MAE.

source : ISIS - Eléments MAE localisés en Bretagne et déclarés en 2011 par les exploitants bretons. Données en date du 08/06/2012.

type de MAE	quantité déclarée	nbre déclarants
PHAE (ha.)	257.9	5
MAER2 (ha.)	396.9	6
SFEI (ha.)	661.6	15
CAB (ha.)	77.1	4
MAB (ha.)	46.9	6
MAET - Eau (ha.)	642.3	49
MAET - Natura 2000 (ha.)	158.2	10
MAET - Biodiversité (ha.)	0.0	0
MAET - Eau (ml.)	181 273	35
MAET - Natura 2000 (ml.)	0	0
MAET - Biodiversité (ml.)	0	0

Mesures Agro-Environnementales Territorialisées (MAET).

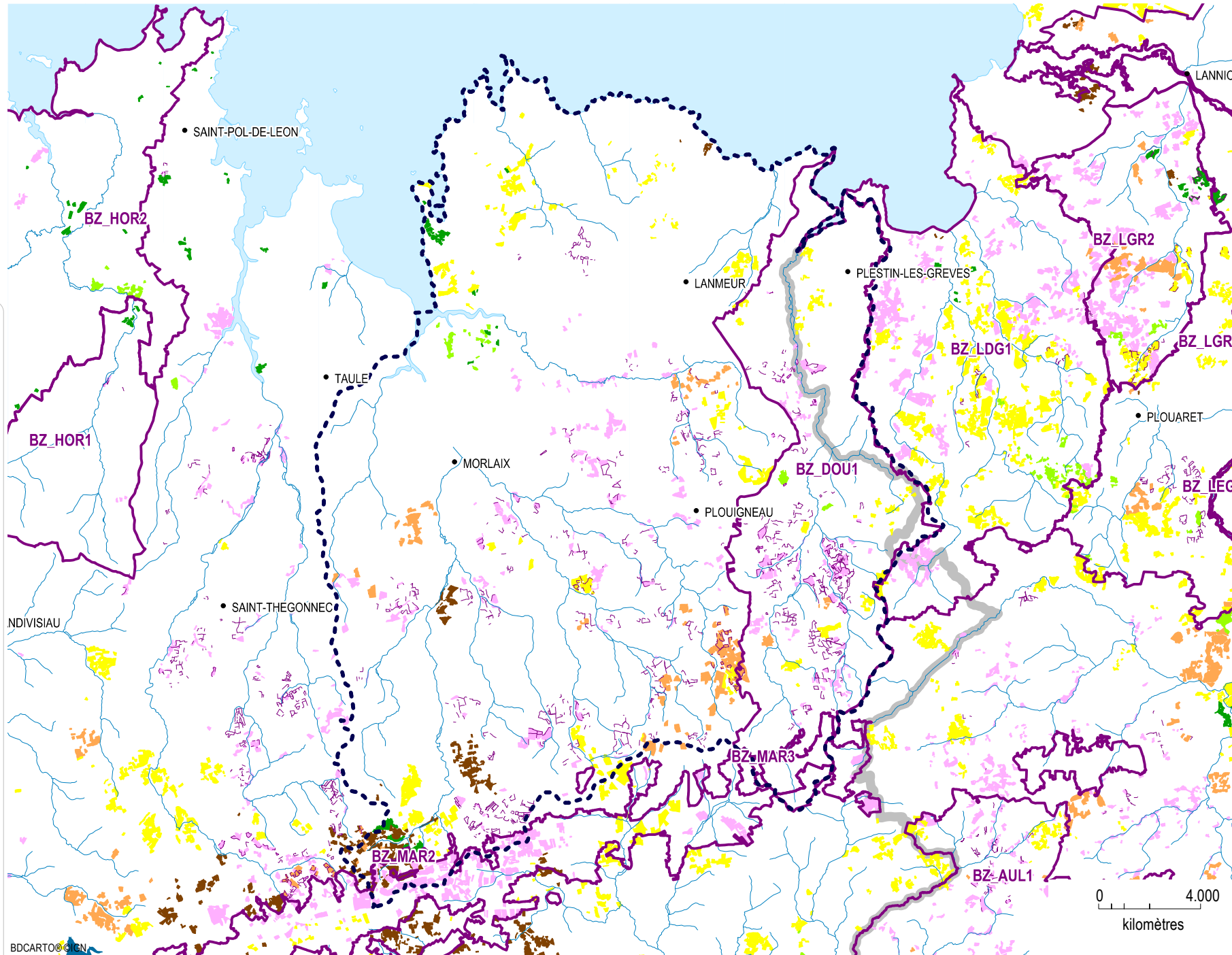
Les territoires MAET sont annualisés. Pour une année, les territoires en cours ont un statut qualifié de "nouveau" ou "reconduit". Des contrats pluri-annuels ont pu être engagés sur des territoires MAET qualifiés soit de "repris" sous entendu par un autre territoire soit "arrêtés".

Territoires MAET 2011

code	nom du territoire	enjeu	enjeu prioritaire	année de création	statut en 2011	surface (ha.)	
						totale	intersectée par BV
BZ_DOU1	Bassin versant du Douron-BV algues vertes	Eau	Nitrates	2011	nouveau	10 702	10 646
BZ_MAR2	Monts d'Arrée centre et est et forêt du Cranou	Natura 2000	Natura 2000	2011	nouveau	11 794	515

Territoires MAET antérieurs à 2011

code	nom du territoire	enjeu	enjeu prioritaire	année de création	statut en 2011	surface (ha.)	
						totale	intersectée par BV
BZ_MAO1	Monts d'Arrée centre et est et forêt du Cranou	Natura 2000	Natura 2000	2007	repris	12 153	876
BZ_MAR1	Monts d'Arrée centre et est et forêt du Cranou	Natura 2000	Natura 2000	2009	repris	12 157	875
BZ_PEZ2	bassin versant de la Penzé amont	Eau	Nitrates	2008	arrêté	16 036	87
BZ_PEZ4	Bassin versant de la Penzé étendu	Eau	Nitrates	2010	arrêté	25 373	1 421
BZ_TRE1	bassin versant du Trégor	Eau	Nitrates	2008	repris	33 868	33 567
BZ_TRE2	bassin versant du Tregor - BV cotiers de la rivière de Morlaix au Douron	Eau	Nitrates	2008	arrêté	9 709	9 701
BZ_YAR1	Lieue de Grève (Yar-Roscoat)	Eau	Nitrates	2009	repris	12 782	152



Campagne 2011 :
engagement initial
entre 2007 et 2011
toujours valide



PHAE (ha.) : 257.86
MAER2 (ha.) : 396.93
SFEI (ha.) : 661.55
CAB (ha.) : 77.13
MAB (ha.) : 46.92
MAET surf. (ha.) : 800.42
MAET lin. (ml.) : 181273

-  Limite de département
-  Bassin versant GP5
(source DREAL 09/2011)
-  Territoire MAET 2011
(source DRAAF Bretagne)
- Masses d'eau au titre de la DCE
(source AELB 2011)**
-  Cours d'eau
-  Plan d'eau
- Mesures MAE 2011 (source ASP)**
-  PHAE
-  MAER2
-  SFEI
-  CAB
-  MAB
-  MAET surface
-  MAET linéaire

Campagne 2011 : engagement initial entre 2007 à 2011 et toujours valide

édition en date du 08/02/2013

Mesures sur les territoires MAET 2011

code mesure	intitulé de la mesure	quantité déclarée	nbre de déclarants
BZ_DOU1_LI1	entretien des haies de 2 côtés et 2 ans	1 830.0 ml.	6
BZ_DOU1_LI2	entretien des haies de 1 côté et 2 ans	27 671.0 ml.	8
BZ_DOU1_LI4	entretien de talus plantés	1 050.0 ml.	1
	total :	30 551.0 ml.	
BZ_DOU1_HE1	gestion extensive des parcelles en herbe	66.0 ha.	8
BZ_DOU1_HE2	entretien de prairies	15.7 ha.	9
BZ_DOU1_HE7	ouverture de prairies en déprise et absence de fertilisation azotée	3.0 ha.	4
BZ_MAR2_HE1	entretien des landes sèches et humides par pâturage	3.4 ha.	2
BZ_MAR2_HE9	entretien des landes par fauche	81.3 ha.	3
	total :	169.4 ha.	

Mesures sur les territoires MAET antérieurs à 2011

code mesure	intitulé de la mesure	quantité déclarée	nbre de déclarants
BZ_PEZ2_LI6	entretien des haies (1 an et 1 côté)	100.0 ml.	1
BZ_TRE1_LI1	entretien des haies de 2 côtés et 2 ans	9 439.0 ml.	17
BZ_TRE1_LI2	entretien des haies de 1 côté et 2 ans	127 503.0 ml.	29
BZ_TRE1_LI3	entretien mécanique de talus enherbé	3 175.0 ml.	10
BZ_TRE1_LI4	entretien de talus plantés	4 905.0 ml.	8
BZ_TRE2_LI1	entretien des haies de 2 côtés et 2 ans	270.0 ml.	1
BZ_TRE2_LI2	entretien des haies de 1 côté et 2 ans	4 040.0 ml.	1
BZ_TRE2_LI3	entretien mécanique de talus enherbé	1 290.0 ml.	1
	total :	150 722.0 ml.	
BZ_TRE1_GC1	limitation de la fertilisation azotée	27.1 ha.	1
BZ_YAR1_GC1	Réduction de la fertilisation azotée	7.4 ha.	3
BZ_YAR1_GC2	Réduction de l'azote et des herbicides	0.7 ha.	1
BZ_MAO1_HE3	entretien des landes par fauches	7.9 ha.	1
BZ_MAR1_HE7	Entretien extensif des prairies non humides (rareté ou absence joncs)	5.0 ha.	1
BZ_MAR1_HE9	entretien des landes par fauche	60.6 ha.	6
BZ_PEZ4_HE4	création de zones tampons herbeuses	2.5 ha.	1
BZ_TRE1_HE1	gestion extensive des parcelles en herbe	405.5 ha.	34
BZ_TRE1_HE2	entretien de prairies	52.8 ha.	21
BZ_TRE1_HE4	implantation de bandes enherbées et gestion de l'herbe (limitation à 60uN totales)	60.0 ha.	8
BZ_TRE1_HE5	implantation de bandes enherbées et gestion de l'herbe (sans fertilisation)	1.8 ha.	3
	total :	631.0 ha.	