

Campagne 2011 : engagement initial entre 2007 à 2011 et toujours valide

édition en date du 08/02/2013

Bassin versant GP5 (source DREAL 09/2011) : 37 275 ha.

surface (ha.) en Bretagne : 37 275 soit : 100% du BV contrat de BV : 2008

Surface et nombre d'exploitants "déclarant PAC" ayant des terres sur le territoire en Bretagne.

source : ISIS - Registre Parcellaire Graphique (RPG) 2011. Ilots d'exploitation localisés en Bretagne quelque soit le département de rattachement des déclarants PAC. La surface est calculée sur la base des surfaces par nature de cultures.

déclaration PAC ->	en Bretagne	hors Bretagne	total
surface déclarée (ha) >=1 ha.	23 386		23 386
nombre de déclarants pour S>=1 ha.	474		474

Mesures Agro-Environnementales (MAE) : 98 exploitations engagées dans une MAE.

source : ISIS - Eléments MAE localisés en Bretagne et déclarés en 2011 par les exploitants bretons. Données en date du 08/06/2012.

type de MAE	quantité déclarée	nbre déclarants
PHAE (ha.)	0.0	0
MAER2 (ha.)	2 644.7	52
SFEI (ha.)	306.5	15
CAB (ha.)	75.9	1
MAB (ha.)	38.0	2
MAET - Eau (ha.)	234.6	31
MAET - Natura 2000 (ha.)	0.0	0
MAET - Biodiversité (ha.)	0.0	0
MAET - Eau (ml.)	0	0
MAET - Natura 2000 (ml.)	0	0
MAET - Biodiversité (ml.)	0	0

Mesures Agro-Environnementales Territorialisées (MAET).

Les territoires MAET sont annualisés. Pour une année, les territoires en cours ont un statut qualifié de "nouveau" ou "reconduit". Des contrats pluri-annuels ont pu être engagés sur des territoires MAET qualifiés soit de "repris" sous entendu par un autre territoire soit "arrêtés".

Territoires MAET 2011

code	nom du territoire	enjeu	enjeu prioritaire	année de création	statut en 2011	surface (ha.) totale	surface (ha.) intersectée par BV
BZ_MEU3	Bassin versant du Meu (BV Vaunoise et Chèze amont exclus)	Eau	Pesticides	2011	nouveau	62 243	268

Territoires MAET antérieurs à 2011

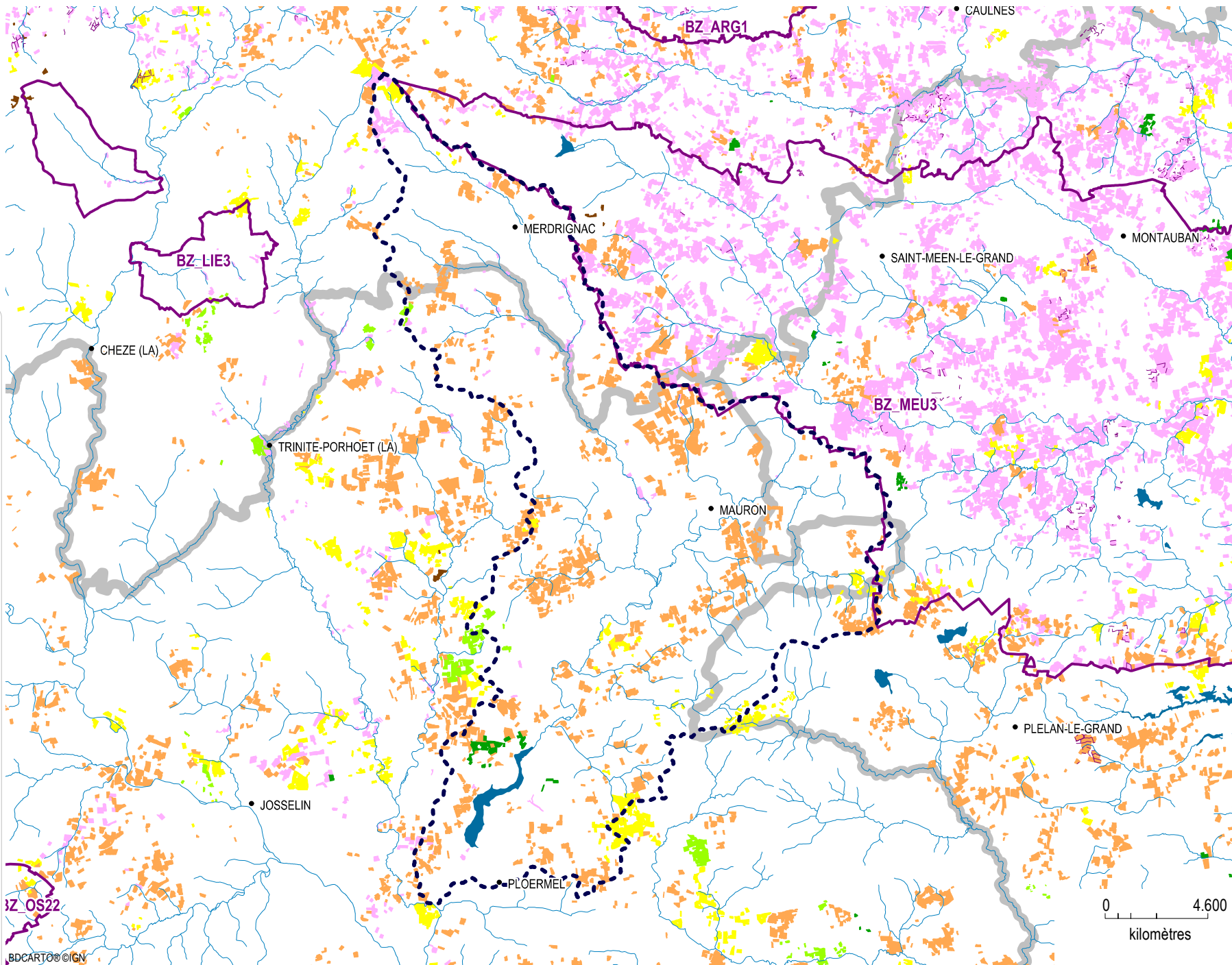
code	nom du territoire	enjeu	enjeu prioritaire	année de création	statut en 2011	surface (ha.) totale	surface (ha.) intersectée par BV
BZ_MEU1	bassin versant du Meu - masses d'eau Meu amont et Vaunoise	Eau	Pesticides	2008	arrêté	46 270	268
BZ_MEU2	bassin versant du Meu en totalité	Eau	Pesticides	2009	repris	78 966	268
BZ_OS21	bassin versant de l'Oust moyen - amont prise d'eau de St Congard	Eau	Nitrates	2009	arrêté	133 450	36 886

Mesures sur les territoires MAET 2011

code mesure	intitulé de la mesure	quantité déclarée	nbre de déclarants
BZ_MEU3_GC1	limitation des traitements herbicides (IFT avec prairies)	1.3 ha.	1
total :		1.3 ha.	

Mesures sur les territoires MAET antérieurs à 2011

code mesure	intitulé de la mesure	quantité déclarée	nbre de déclarants
BZ_MEU1_GC1	limitation des traitements herbicides	2.7 ha.	1
BZ_MEU2_GC1	limitation des traitements herbicides (IFT avec prairies)	11.4 ha.	2
BZ_MEU2_GC2	limitation des traitements herbicides (IFT sans prairies)	15.9 ha.	2
BZ_MEU2_GC4	limitation des traitements phytosanitaires (IFT sans prairies)	7.7 ha.	1
BZ_OS21_GC1	réduction de la fertilisation azotée	91.0 ha.	4
BZ_OS21_HE1	implantation de dispositifs enherbés sur parcelles entières	1.7 ha.	1
BZ_OS21_HE3	gestion extensive des prairies	36.4 ha.	9
BZ_OS21_HE4	gestion extensive des prairies productives	13.5 ha.	2
BZ_OS21_HE5	création de prairies humides (ou en bord de cours d'eau) sans obligation de pâturage	19.0 ha.	7
BZ_OS21_HE6	gestion extensive des prairies humides sans obligation de pâturage	34.1 ha.	9
total :		233.3 ha.	



Campagne 2011 :  
engagement initial  
entre 2007 et 2011  
toujours valide



PHAE (ha.) : 0  
MAER2 (ha.) : 2644.67  
SFEI (ha.) : 306.45  
CAB (ha.) : 75.93  
MAB (ha.) : 37.99  
MAET surf. (ha.) : 234.59  
MAET lin. (ml.) : 0

-  Limite de département
-  Bassin versant GP5  
(source DREAL 09/2011)
-  Territoire MAET 2011  
(source DRAAF Bretagne)
- Masses d'eau au titre de la DCE  
(source AELB 2011)
  -  Cours d'eau
  -  Plan d'eau
- Mesures MAE 2011 (source ASP)
  -  PHAE
  -  MAER2
  -  SFEI
  -  CAB
  -  MAB
  -  MAET surface
  -  MAET linéaire