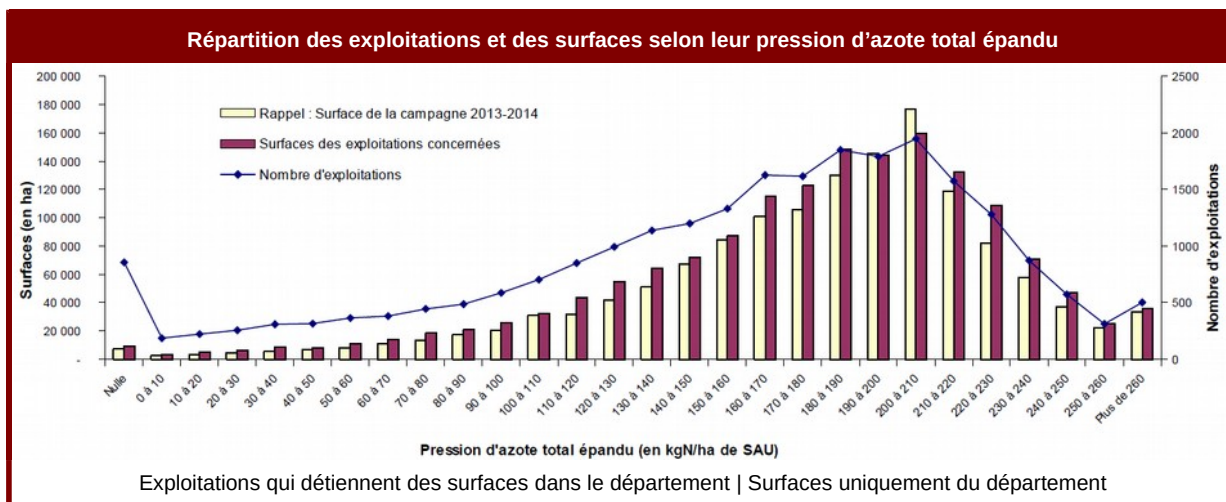
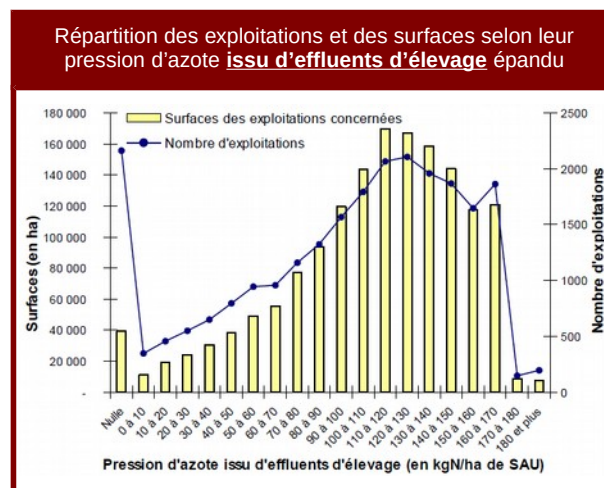
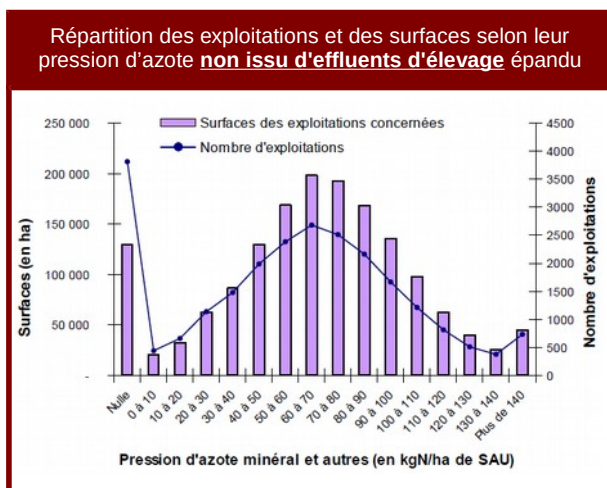


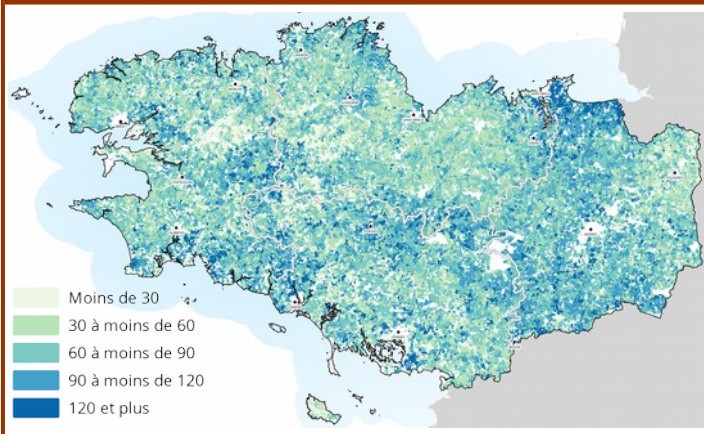
# Les principaux résultats

Région Bretagne

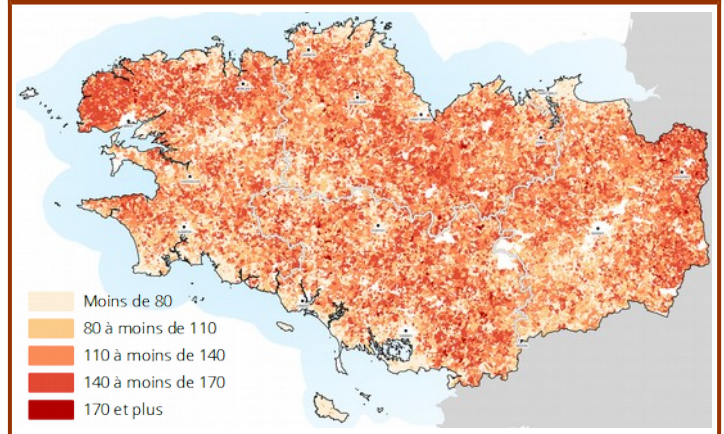
Nombre de déclarants produisant ou épandant de l'azote dans la région	27 437
Nombre de déclarants PAC ayant des terres dans la région en 2017 qui ont déclaré leurs flux d'azote	24 561
Part des déclarants de la PAC 2017 qui ont déclaré leurs flux d'azote	96,3%
Surfaces déclarées à la PAC en 2017 dans la région associées à une déclaration de flux d'azote	1 595 673 ha
Part des surfaces déclarées à la PAC en 2017 associée à une déclaration de flux d'azote	98,3%
Pression d'azote issu d'effluents d'élevage	109,4 kgN/ha de SAU
Pression d'azote non issu d'effluents d'élevage (minéral, boues de station, produits normés ou homologués, ...)	67,7 kgN/ha de SAU
<b>Pression d'azote total épandu</b>	<b>177,1 kgN/ha de SAU</b>



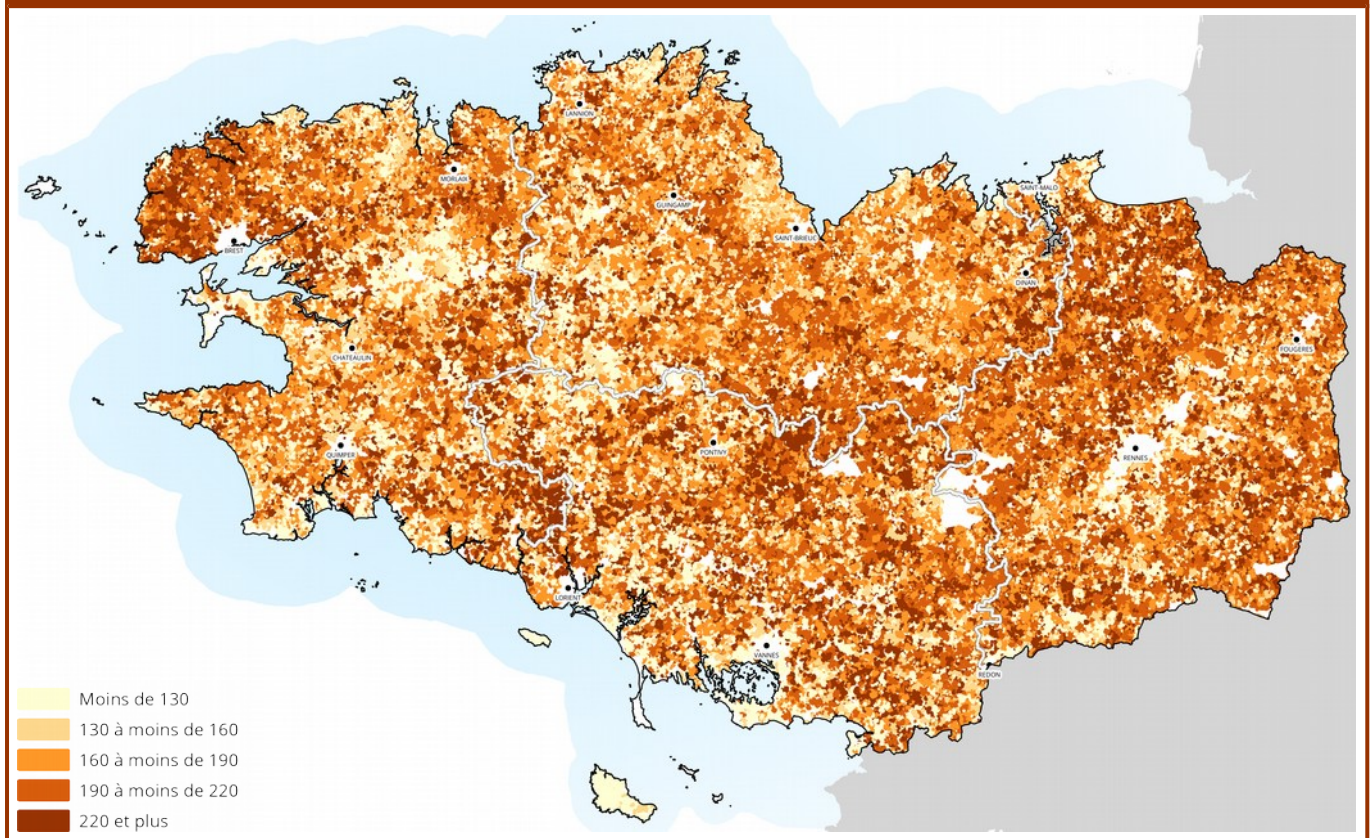
**Pression d'azote non issu d'effluents d'élevage**  
(minéral, boue de station, produits normés ou homologués, ...)



**Pression d'azote issu d'effluents d'élevage**



**Pression d'azote total**



**Méthodologie**

Afin de cartographier l'azote épandu sur la zone de surveillance correspondant au département, les déclarations de flux d'azote des exploitations agricoles ont été rapprochées des déclarations des surfaces de la PAC 2017. Pour chaque déclaration d'azote, une pression à l'exploitation a été déterminée conformément à l'arrêté du 7 mai 2012 (azote produit par les animaux auquel on ajoute les apports d'azote – minéraux ou apports extérieurs – auquel on soustrait les traitements et les exports en prenant en compte les effets de stockage). Les quantités obtenues ont ensuite été réparties dans les départements au prorata des surfaces exploitées dans chaque département. Seules les déclarations valides ont été prises en compte.

**Direction Régionale de l'Agriculture, de l'Alimentation et de la Forêt**

15 avenue de Cucillé  
35047 RENNES Cedex 9  
Téléphone : 02 99 28 21 00 | Fax : 02 99 28 20 55  
Courriel : [draaf-bretagne@agriculture.gouv.fr](mailto:draaf-bretagne@agriculture.gouv.fr)

**Direction Régionale de l'Environnement, de l'Aménagement et du Logement de Bretagne**

10, rue Maurice Fabre - CS 96515  
35065 RENNES CEDEX  
Tél : 02 99 33 45 55 | Fax : 02 99 33 44 33  
Courriel : [dreal-bretagne@developpement-durable.gouv.fr](mailto:dreal-bretagne@developpement-durable.gouv.fr)