

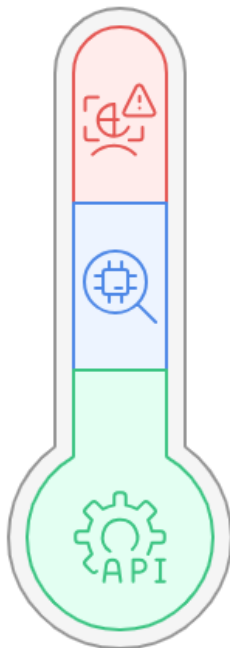
# L'évaluation à l'ère de l'IA

Comment adapter vos évaluations à l'ère de l'Intelligence Artificielle ? Cet atelier vous aidera à analyser son impact et à identifier des méthodes pour concevoir des évaluations adaptées. Vous découvrirez également comment utiliser l'IA pour personnaliser vos évaluations grâce aux quiz, jeux de rôles et grilles d'évaluation.

Lien raccourci de cette page publiée sur internet : <https://edurl.fr/z1NqoUDP>

## Marre de corriger l'IA ?

### Stratégies d'intégration de l'IAg



#### Logiciel de détection

Éviter les logiciels de détection de l'IA, ils sont peu fiables

#### Limites et opportunités

Comprendre les limites et opportunités de l'IA, tester, apprivoiser l'outil.

#### Directives d'utilisation

Mettre en œuvre des directives pour l'utilisation de l'IA (voir pictogrammes de niveaux d'utilisation)

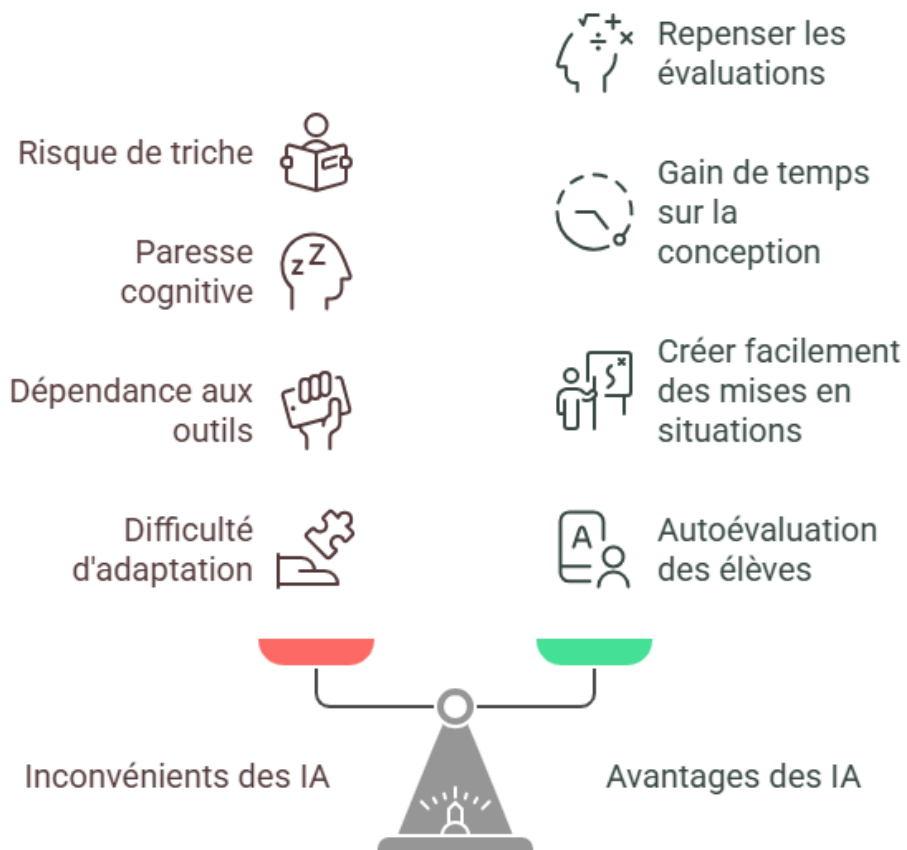
Certaines organisations optent pour la transparence et imaginent des pictogrammes de niveaux d'utilisation de l'IA

- <https://www.uqac.ca/ressourcespedago/iag/>
- <https://zenodo.org/records/14510665>

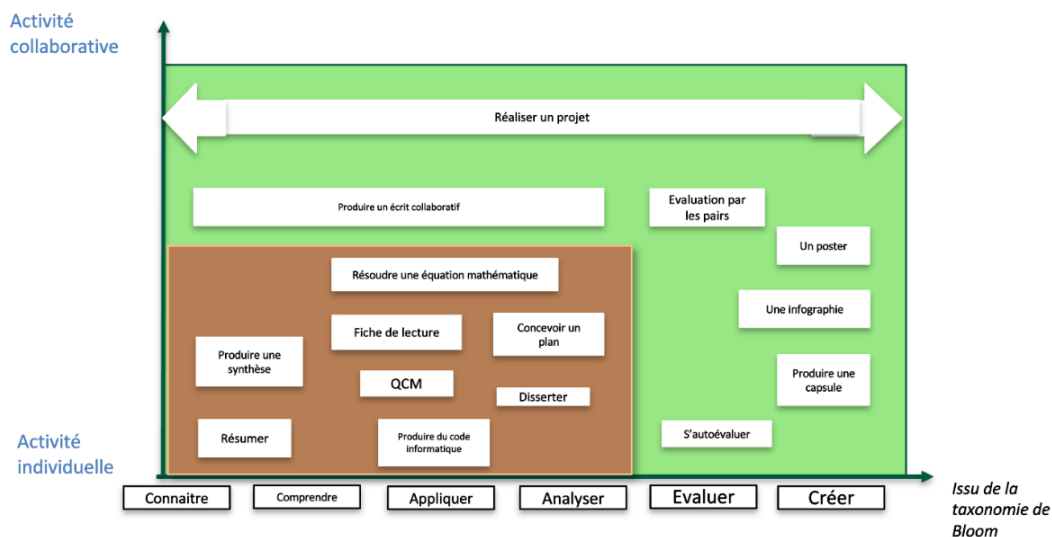
- [https://forge.apps.education.fr/echelle\\_ia/echiagen/-/commit/b24f23c477e70f87e1248311cd37b845e3cc6669](https://forge.apps.education.fr/echelle_ia/echiagen/-/commit/b24f23c477e70f87e1248311cd37b845e3cc6669)

⚠ Attention, le cadre de référence de l'Éducation nationale autorise une utilisation en classe à partir de la 4<sup>e</sup>, mais ne permet pas de faire créer des comptes aux élèves.

## Les inconvénients et les avantages de l'IA en éducation



**Adaptez les devoirs et les modalités d'évaluation**



Document adapté par David Wissocq, issu du travail de UCL et Université de Limoges. 2024

- **Choisir une modalité** qui rend la fraude difficile
- Mettre au premier plan le **raisonnement** et la résolution de problèmes, processus vs produit final
- **Présentations orales** évaluant la capacité à convaincre et à communiquer
- **Mises en situation** reflétant les défis réels auxquels les apprenants seront confrontés
- Évaluer la capacité de l'élève à **interroger** l'IA (formulation, syntaxe)
- Évaluer la manière dont l'élève **interagit** avec l'IA (conversation, questions pertinentes, itérations)
- Évaluer la capacité de **pensée critique** des élèves

**Exemples**

L'IA écrit du contenu, mais les élèves le modifient en fonction de ce qu'ils savent

L'élève rédige les grandes idées, mais l'IA rédige le brouillon

L'élève consulte Internet et l'IA pour rédiger des idées, mais crée lui-même du contenu

**DEMO - EXERCICE : Exemple de prompt avec ChatGPT**

(Connectez-vous sur une IA générative et rédigez votre prompt avec moi selon votre domaine d'enseignement)

**Pensez à votre contexte, donnez-lui un rôle et un format.**

Tu es enseignant paysagiste dans un lycée agricole. Rédige-moi un QCM sur le piquetage pour des élèves de niveau CAP. Le quiz devra comporter 10 questions avec 4 choix de réponses. Certaines réponses peuvent être multiples et d'autres à choix unique. Fais en sorte que les bonnes réponses ne soient pas toujours situées aux mêmes endroits. Remplace les puces par des cases à cocher, car je souhaite ce document au format Word.

Place les bonnes réponses en *italique* à la fin du document.

**Réponse :** <https://chatgpt.com/share/686288ff-301c-8007-b7f0-f581b91d29c6>

- Vous pouvez tester ce même prompt dans différentes IA génératives comme **Mistral** ou **Perplexity**...
- Vous pouvez joindre un document afin d'obtenir une réponse axée sur votre contenu ou sur un référentiel.

**Imagine un jeu de rôle sur ce sujet.**

**Réponse** de ChatGPT : <https://chatgpt.com/share/686288ff-301c-8007-b7f0-f581b91d29c6>

**Créer une grille d'évaluation.**

**Réponse** de ChatGPT : <https://chatgpt.com/share/686288ff-301c-8007-b7f0-f581b91d29c6>

**Créer des quiz avec des logiciels en ligne qui incorporent l'IA**

Des applications permettent de générer automatiquement des QCM, flashcards ou questions ouvertes à partir d'une thématique générale, ou à partir de documents sources (page web, fichier Word ou PDF) ou même de vidéos.

Il est ensuite possible d'exporter le quiz généré et de le réimporter dans votre site de quiz préféré ou dans votre ENT.

Privilégiez la réalisation de quiz à partir de **documents sources** (supports de cours, diaporamas, vidéos) plutôt qu'à partir d'une thématique générale, pour une meilleure pertinence des questions générées.

**N'oubliez pas de vérifier les productions générées par l'IA : c'est vous l'expert, les IA se trompent souvent** (hallucinations).

## Trois applications gratuites de génération de quiz

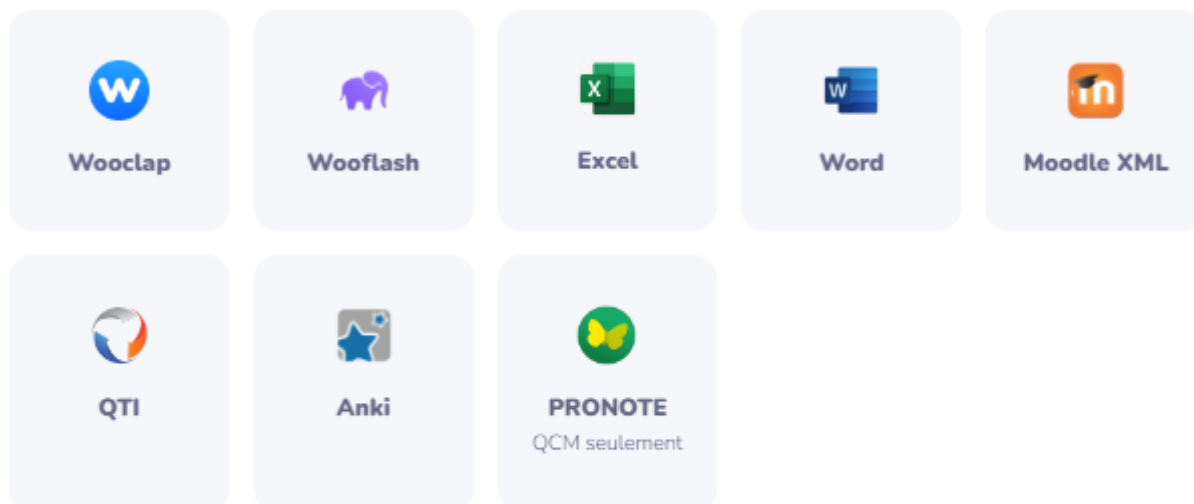
### 1. QuizWizard



<https://www.getquizwizard.com/>

Test des **flashcards** avec lien : <https://www.robbin.fr/actualites/top-10-des-outils-indispensables-au-jardinier-paysagiste>

QuizWizard permet de générer des quiz par IA et de les importer dans les applications suivantes :



Le format *Moodle XML* est souvent reconnu par de nombreux logiciels du monde de l'éducation.

⚠ Attention : l'import de questions dans Wooclap ne fonctionne qu'avec la version payante.



### Avantages

- En français
- Gratuit
- Peut générer des activités à partir de thématiques, de PDF ou de vidéos YouTube
- Plusieurs activités possibles : QCM, flashcards, questions ouvertes
- Export possible en XML, H5P...



### Inconvénient

- Risque (peut-être) de devenir payant

### Exercice

**Crée ton compte et teste l'outil. Tu peux copier-coller le prompt utilisé plus haut sur le CAP Aménagement paysager ou dans ta spécialisation.**

---

## **2. To Teach !**

**Cet outil intégrant l'IA offre de nombreuses possibilités**



- Texte à trous
- Mots croisés
- Flashcards
- Bingo
- Mots cachés
- Carte mentale
- Choix multiples
- Vrai ou faux...

### **À partir de :**

- Votre propre texte
- Vidéo YouTube
- Document PDF
- Image
- Fichier audio
- Site Internet

### **Pour ce faire :**


1. Créez un compte sur : <https://to-teach.ai/home>  
(La version gratuite permet de générer 5 activités par mois)
2. Allez dans le menu **Tools** (outils)
3. Collez votre texte (20 000 caractères) ou choisissez un autre média cité plus haut
4. Cliquez sur **Analyser le texte**
5. Choisissez à droite la **task** (la tâche) correspondant à l'activité que vous souhaitez créer (mots croisés, quiz, carte mentale...)

### **Pour terminer**

### **Testez votre activité**

# Quiz à choix multiples

Modifier

Supprimer l'exercice 

Qu'est-ce que l'esclavage ?

Un système socio-économique basé sur l'exploitation des êtres humains

Une religion

Une forme de gouvernement

 Vérifier



Quiz à choix multiples



Si elle vous convient, partagez-la :



## Intégrer en tant qu'iframe

Utilisez simplement l'exercice sur n'importe quel site Web ou plateforme.



## Partagez l'exercice via le code QR

Créez un code QR pour partager l'exercice.



## Partagez l'exercice

Partagez le lien vers l'exercice avec vos collègues ou étudiants.

Ou exportez-la :



## Télécharger sous forme de fichier .h5p

Parfait pour votre LMS ou d'autres plateformes d'enseignement numérique.



## Télécharger sous forme de fichier .xlsx

Parfait pour l'importation de questions Kahoot.



Avantages

- Vaste choix d'activités
- Format H5P



### **Inconvénients**

- Interface en anglais
  - Limité à 5 activités par mois
- 

## **3. Quizalize**



<https://www.quizalize.com/>



### **Avantages**

- Accessible avec un compte gratuit
- Peut générer des activités à partir de thématiques ou de vidéos YouTube



### **Inconvénients**

- Formats d'export plus limités
- N'accepte pas de documents sources type Word — il faut copier-coller le contenu texte
- N'accepte pas les vidéos MP4, uniquement les liens YouTube

## **En conclusion :**

Il existe une multitude d'outils pour créer des Quiz, (Quizizz, Nolej...) mais privilégiez ceux qui permettent de s'exporter dans votre ENT (Environnement Numérique de Travail)

Si non, parlez-en avec votre responsable au numérique.

Vous en trouverez d'autres sur le site d'**Une IA par jour**

<https://www.uneiaparjour.fr/selection-outils/>

## **Sources**

- Réseau Canopé : [Utiliser l'intelligence artificielle générative pour concevoir des évaluations](#)
- Extra Classe podcast Canopé, enseigner à l'ère de l'IA : <https://extraclasse.reseau-canope.fr/playlist/enseigner-avec-l-ia>
- Université de Sherbrooke : <https://www.usherbrooke.ca/ssf/enseignement/intelligence-artificielle-ia/outils/evaluer-a-lerc-des-ia>