



PRÉFET DE LA RÉGION BRETAGNE

Liberté
Égalité
Fraternité

Installation du Comité régional de l'alimentation en Bretagne

23 mars 2021

Direction régionale de l'alimentation, de
l'agriculture et de la forêt



Sommaire

1. Introduction par Monsieur le préfet de région et Monsieur le président du Conseil régional

2. Les politiques publiques bretonnes dans le domaine de l'alimentation

- a. Déclinaison en région Bretagne des politiques de l'alimentation menées par le Ministère de l'agriculture et de l'alimentation
- b. Politiques de la Région Bretagne en matière d'alimentation

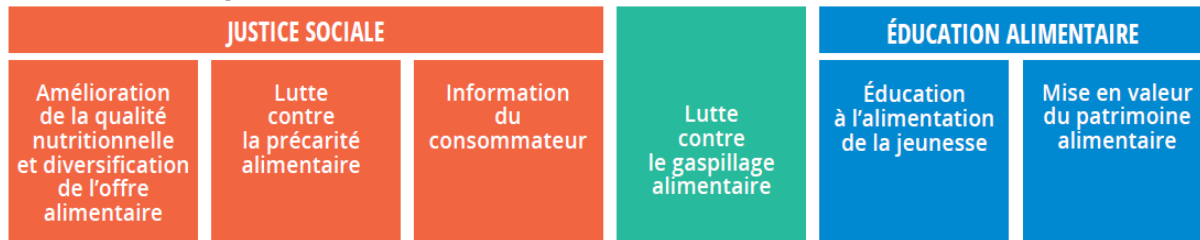
3. Propositions de missions pour le Cralim et temps d'échanges

4. Conclusion

Déclinaison des politiques publiques de l'alimentation en région Bretagne

Le Programme national pour l'alimentation (PNA3)

3 AXES THÉMATIQUES



2 AXES TRANSVERSAUX



UNE GOUVERNANCE RENFORCÉE ET UNE RECHERCHE ACCRUE DE SYNERGIES



Modalités de financement :

* Appels à projets du PNA

- National MAA – MSS – Ademe

- Régional

- 2020 Draaf – Ademe – ARS - DRJSCS
- 2021 Draaf – Ademe – ARS – Dreal - DRJSCS

* Plan de relance

Déclinaison des politiques publiques de l'alimentation en région Bretagne

La loi EGalim et la restauration collective

• 5 mesures phares :

- Approvisionnement en produits de qualité et durables

- Information des usagers



- Diversification des sources de protéines



- Substitution des plastiques



- Lutte contre le gaspillage alimentaire et dons



Déclinaison des politiques publiques de l'alimentation en région Bretagne

Les Projets Alimentaires Territoriaux (PAT)

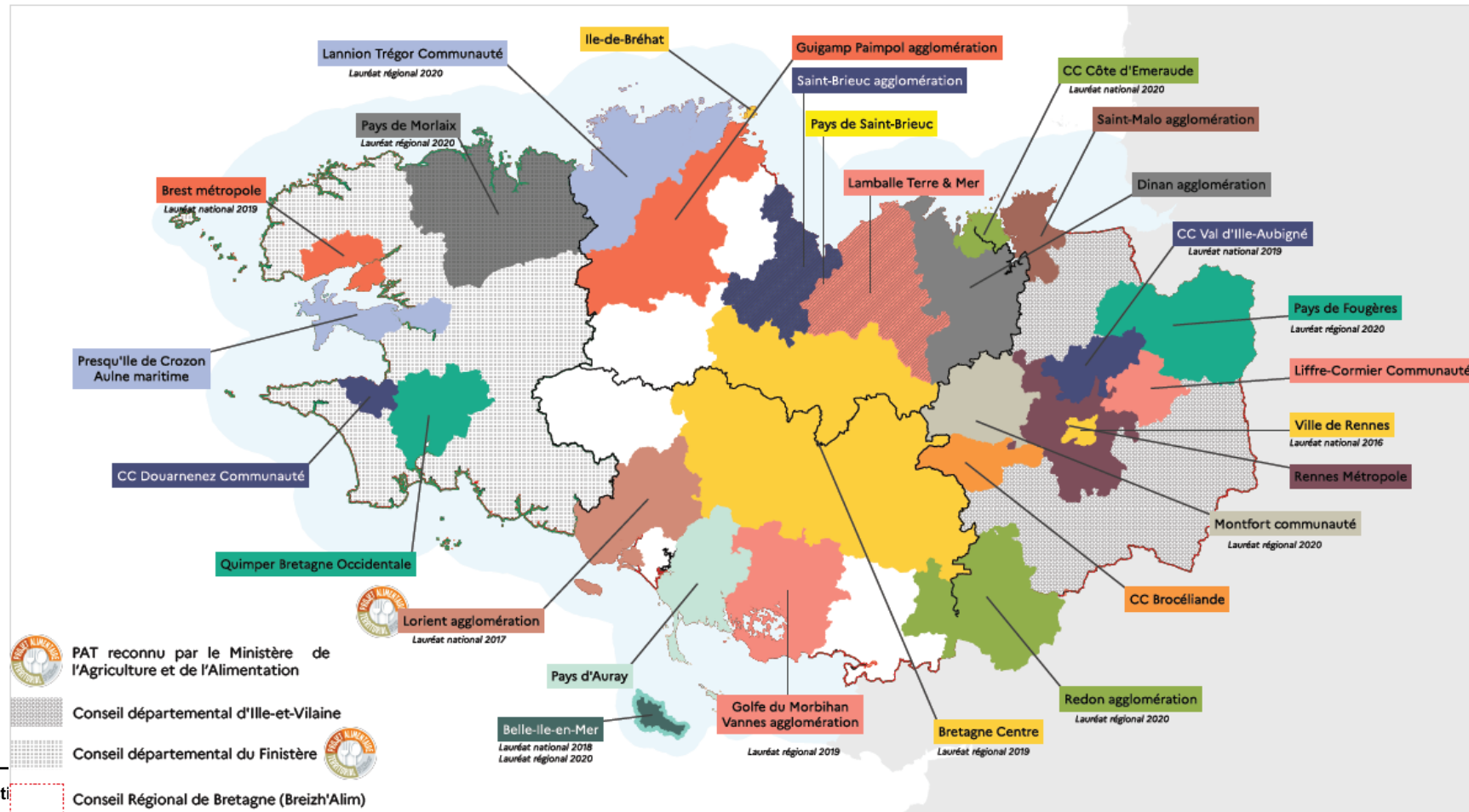
- **Qu'est-ce qu'un PAT ?**

- Un projet collectif et concerté à l'initiative des acteurs du territoire
- Visant à développer une agriculture durable et une alimentation de qualité sur un territoire donné
- Répondant à des enjeux sociaux, environnementaux, économiques et de santé
- S'appuyant sur un diagnostic partagé

- **Actualités**

- Réseau des PAT bretons DRAAF – ADEME
- Cartographie des PAT en Bretagne
- Labellisation des PAT (niveaux 1 et 2)
- Mesure PAT Plan de relance





Déclinaison des politiques publiques de l'alimentation en région Bretagne

Le plan de relance du Gouvernement

- **Plan de relance annoncé le 3 septembre 2020**
 - 100 Mds€ (2021 et 2022), dont 30 Mds€ pour le bloc écologie
 - ***Dont 1,2 Mds€ pour le volet « transition agricole, alimentation et forêt »***
- **Quatre mesures concernant l'alimentation**
 - Mesure 11 - Initiative « Jardins partagés » (30 M€ - pilotage départemental)
 - Mesure 12 - Alimentation locale et solidaire (« Paniers fraîcheur ») (30 M€ - pilotage départemental)
 - Mesure 13 - Partenariat Etat-collectivités au service des projets alimentaires territoriaux (80 M€ - pilotage régional)
 - Mesure 14 - Plan de soutien aux cantines scolaires des petites communes (50 M€ - pilotage national)

Politiques alimentaires menées par le Conseil régional de Bretagne

S'engager en faveur du Bien manger pour tous

• A. Une action envers la restauration collective : le Bien manger dans les lycées

- 1. Accroître et piloter l'atteinte des **objectifs d'achat**
 - Un dispositif de 14 lycées pilotes pour viser l'excellence, puis l'extension
 - Vers une saisie exhaustive des achats dans tous les lycées bretons
 - L'objectif d'améliorer la qualité de la donnée
- 2. **Rapprocher l'offre et la demande** tout en structurant les filières
 - Diffusion des « fiches filières »
 - Des actions de mise en lien entre acheteurs et filières
- 3. Actions de **promotion du Bien manger dans les lycées**
 - Une signalétique dans les lycées bretons en cours de déploiement
 - Un « défi des chef.fe.s » à lancer
 - Une meilleure coordination avec le Rectorat
 - Des actions de communication ciblées



Politiques alimentaires menées par le Conseil régional de Bretagne

S'engager en faveur du Bien manger pour tous

- **B. Territoires et alimentation : participation à la mesure spécifique de soutien aux PAT**
 - Une présence plus forte aux côtés des territoires porteurs de projets alimentaires territoriaux
 - Sur la **mesure PAT**, la Région soutient les projets sur la base de ses dispositifs de droit commun
 - Politiques agricoles, aménagement & économie : LEADER, Soutien à la transformation et la commercialisation de produits agricoles par les agriculteurs.trice (mesure 422 du FEADER), soutien à l'installation en agriculture
 - Soutien à l'économie locale : Pass Commerce Artisanat, économie sociale et solidaire
 - Soutien à l'innovation territoriale : Inno R&D, Inno Conseil
- **C. Valoriser et renforcer l'action des filières bretonnes**
 - Vers une filière « protéïnes » en Bretagne (alimentation humaine et animale)
 - La valorisation des démarches qualité et Signes Officiels (SIQO)
 - Le lancement d'un observatoire des SIQO
 - Une carte de valorisation des SIQO et des races locales de Bretagne : « Les produits alimentaires de qualité et du terroir breton »

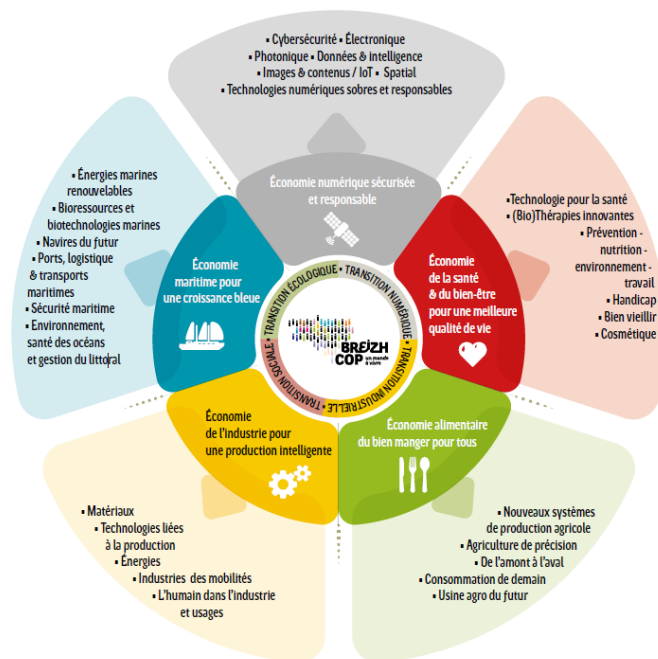


Politiques alimentaires menées par le Conseil régional de Bretagne

S'engager en faveur du Bien manger pour tous

• D. L'innovation alimentaire // stratégie d'innovation S3

- Co-construction avec les acteurs bretons de l'innovation
- DIS « Economie alimentaire du Bien manger pour tous »
- Thématiques prioritaires
 - Nouveaux systèmes de production agricole
 - Agriculture de précision
 - De l'amont à l'aval
 - Consommation de demain
 - Usine agro du futur

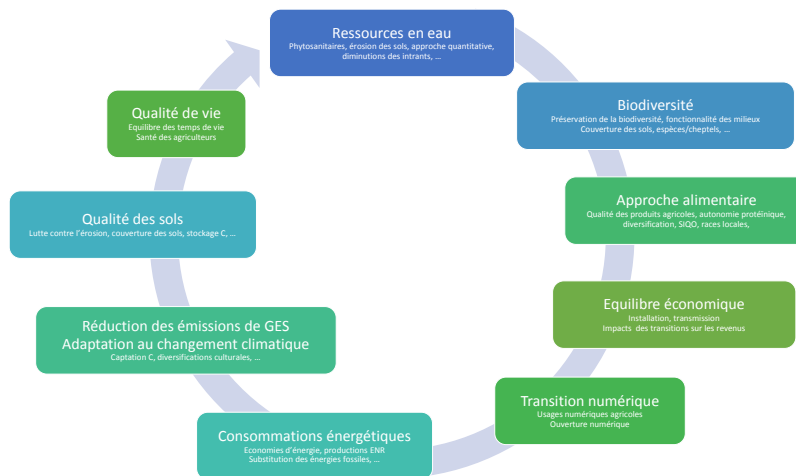


Politiques alimentaires menées par le Conseil régional de Bretagne

S'engager en faveur du Bien manger pour tous

• E. Transition alimentaire et transition agro-écologique

- Accompagner la transition des systèmes agricoles à travers des Contrats de transition agro-écologiques permettant une approche systémique à l'échelle de l'exploitation
- Réflexion à conduire



Politiques alimentaires menées par le Conseil régional de Bretagne

S'engager en faveur du Bien manger pour tous

• E. Distribution alimentaire

- Partenariats avec les acteurs de la grande distribution
- Mise en place de la plateforme **produits-locaux.bzh**
 - Quel avenir pour la plateforme ?
 - Améliorations fonctionnelles et techniques / meilleure animation
 - Évolution de la ligne éditoriale
 - **Modules territoriaux** pour une appropriation de l'outil par les acteurs locaux (territoires de PAT)
 - Nouveaux outils de valorisation de la plateforme

• F. Et aussi ...

- Aides aux structures régionales de l'aide alimentaire, nouveaux circuits alimentaires, AgrEtic, Contrats d'objectifs, ...



Les missions du Cralim en Bretagne

- **Propositions de missions qui pourraient être données au Cralim :**
 - Mettre en œuvre au niveau régional le programme national pour l'alimentation (PNA) et les autres politiques publiques nationales et régionales en matière d'alimentation.
 - Donner de la visibilité et de la cohérence aux politiques en matière d'alimentation et aux initiatives régionales.
 - Faciliter l'atteinte des objectifs de la loi EGalim, notamment l'atteinte des seuils relatifs à la qualité des approvisionnements en restauration collective.
- **Temps d'échanges – tour de table :**
 - Quelles sont vos attentes vis-à-vis de cette instance ?
 - Les missions proposées vous conviennent-elles ? Que proposeriez-vous ?

Merci de votre attention

Contacts : Alexandra MARIE-MONCORGER

alexandra.marie@agriculture.gouv.fr

02.99.28.21.30

Site Internet : <http://draaf.bretagne.agriculture.gouv.fr/Alimentation-Programme-National>