

### EN BREF cette semaine :

#### Toutes cultures

Un point sur les adventices.

#### Haricot

Présence de sclérotinia et de fusariose.

#### Epinard

Faible présence de noctuelles.

#### Brocoli

Importants vols de piérides du chou. Maladies fongiques en hausse.

#### Carotte

Mouche de la carotte absente sauf sur le secteur de Guéméné. Présence d'alternariose et d'oïdium.

#### Céleri rave

Mouche du céleri sur le secteur Guéméné – Baud. Présence de septoriose.



Ponte (à gauche) et chenilles (à droite) de piéride du chou sur Brocolis





### TOUTES CULTURES

#### Adventices :

Toujours une présence de **chénopodes** et d'**amarantes** signalée en cours de culture. Comme précédemment évoqué, à ce stade de développement, aucune intervention mécanique à part l'arrachage manuel n'est envisageable.

### HARICOT (floraison – récolte)

#### Ravageurs : *risque faible*

Aucune héliotis n'a été capturée sur les parcelles suivies cette semaine. Quelques individus ont été occasionnellement signalés sans dégâts ni chenilles, il est donc nécessaire de rester vigilant.

Aucune pyrale du maïs n'a été piégée sur le secteur suivi mais quelques chenilles ont été observées sur flageolet.

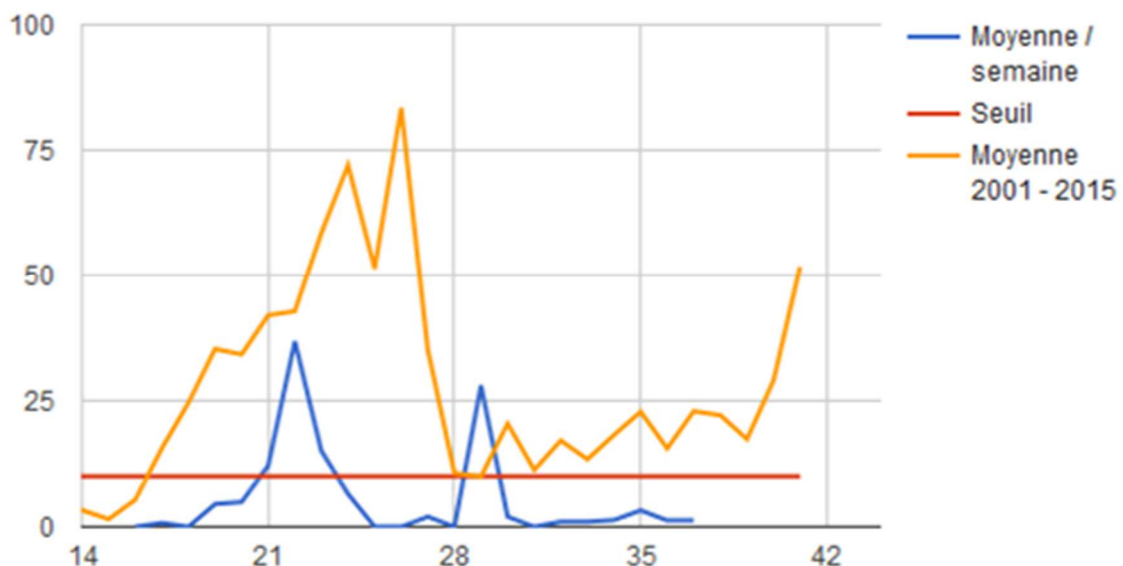
#### Maladies fongiques : *risque moyen*

De nouveaux dégâts de Sclérotinia et des symptômes de fusarioses ont été repérés en parcelle. Attention particulière et maintien de la vigilance par rapport au sclérotinia.

### EPINARDS

#### Noctuelle : *risque faible*

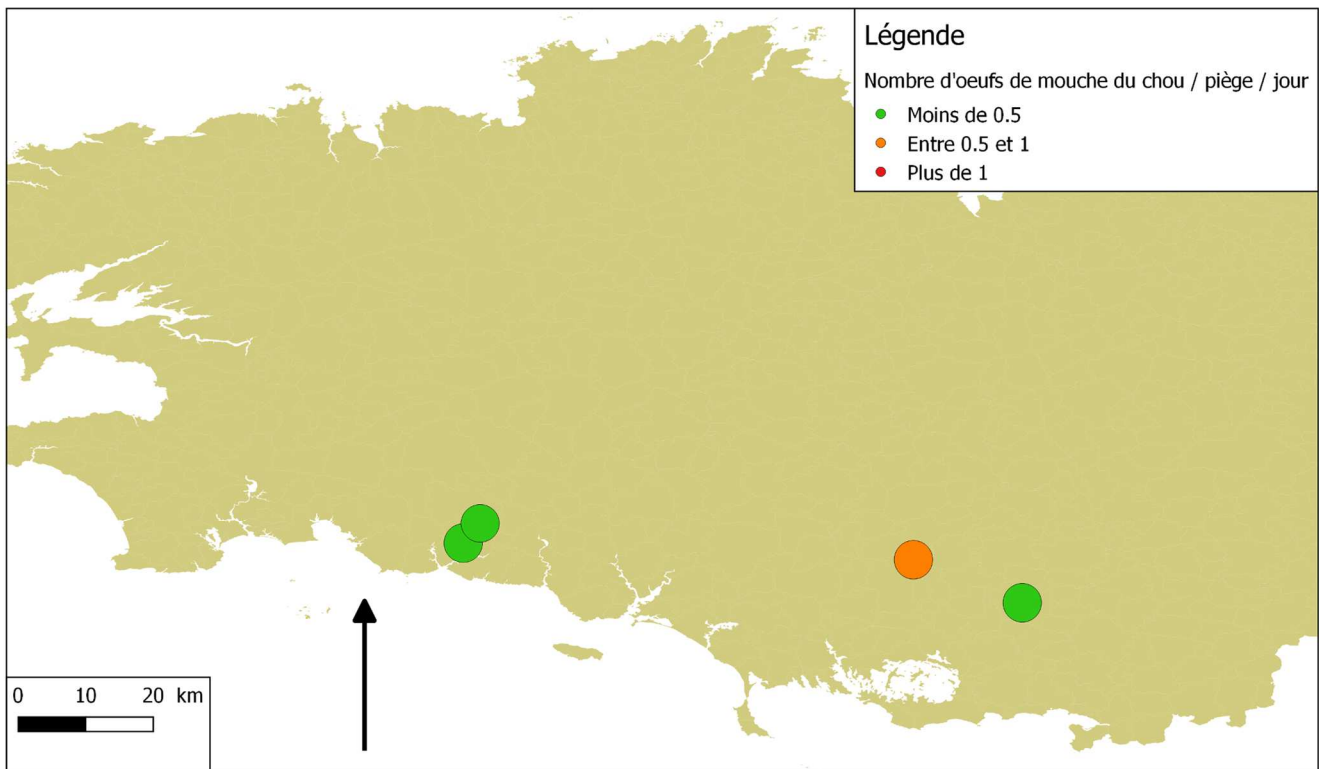
La pression noctuelle *gamma* est stable et se situe à un niveau très bas. La présence résiduelle d'individus nécessite de maintenir une attention constante.



### BROCOLI (Ø 5 cm)

#### Mouche du chou : risque faible à moyen

Les pontes sont quasi-nulles sur l'ensemble du réseau de piégeage. Le sud de Locminé est encore soumis à une pression moyenne mais en régression par rapport aux semaines précédentes.



#### Piérides : risque fort

D'importants vols de piéride du chou ont été observés sur toute la Bretagne en début de semaine 37 suivi de débuts d'éclosions en fin de semaine. Des chenilles de la rave ont également été signalés. Il est indispensable de rester très vigilant.

#### Autre ravageurs : risque moyen

Des attaques de choucas et de corneilles ont été notées, notamment en présence de taupins. De même, la présence de lapins et de lièvres nécessite toujours une protection sur certaines parcelles.

Quelques colonies éparses de pucerons sont signalées.

Les cécidomyies ont localement provoqué de 20 à 30 % de dégâts.

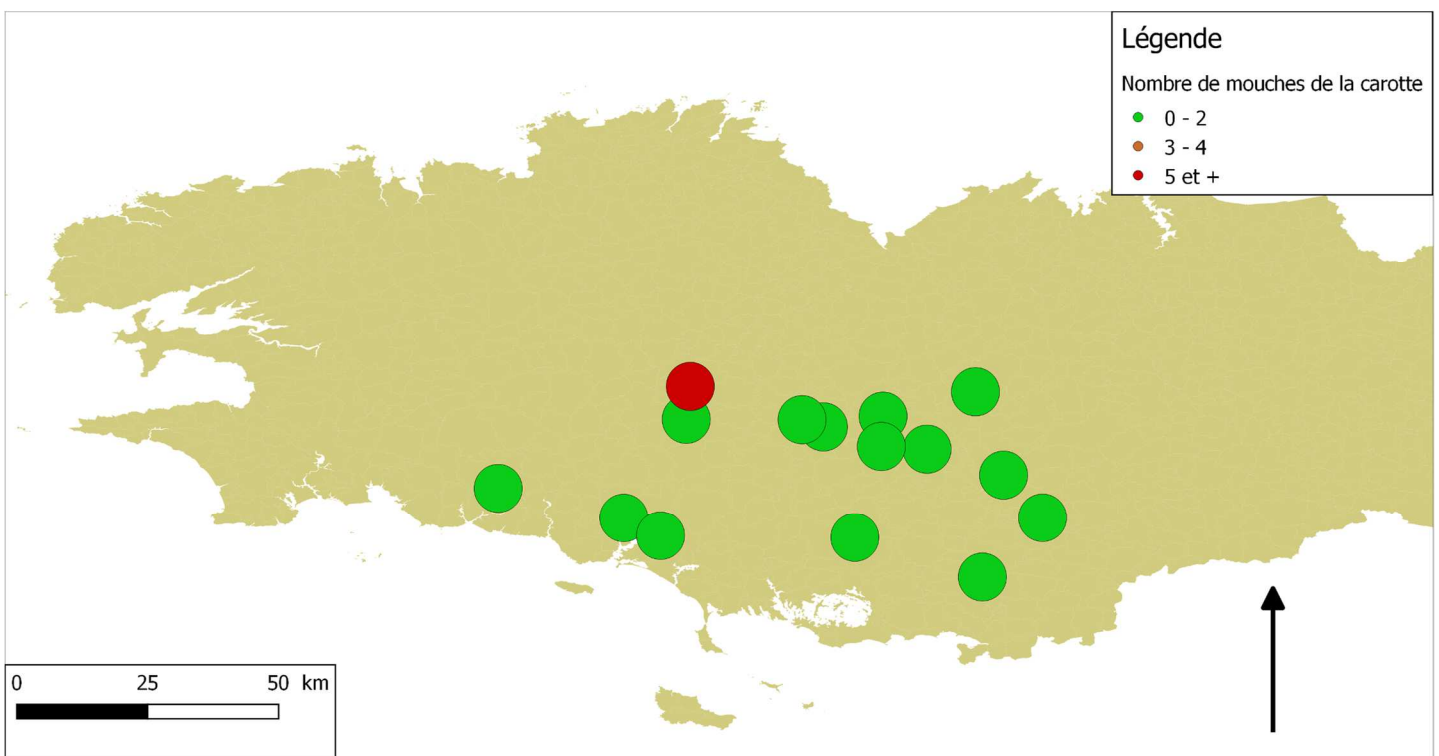


### BROCOLI (Ø 5 cm) - suite

#### Maladies fongiques : risque moyen

La pression alternariose est en hausse en cours de récolte. La bactériose provoque ponctuellement des dégâts. Des foyers de Botrytis ont également été repérés avec quelques symptômes sur la végétations et sur les pommes.

### CAROTTE (grosses carottes : Ø 4 cm)

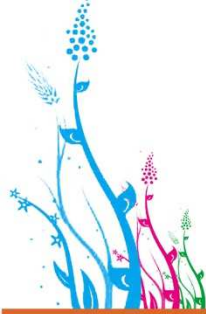


#### Mouche de la carotte : risque faible à moyen

La pression de mouches sur grosse carotte est faible, aucune capture n'a été enregistrée sur la quasi-totalité des parcelles. Seule la parcelle de Silfiac (Guéméné nord) possède encore une pression importante.

#### Maladies fongiques : risque moyen

La pression alternariose est en hausse sur grosses carottes. Il est également nécessaire de rester vigilant quant à la présence d'oïdium sur les parcelles peu irriguées.



### CÉLERI RAVE (Ø 10 cm)

#### Mouche de la carotte: risque faible

Les captures continuent leur baisse sur l'ensemble des parcelles. Signalons une exception notable à Elven où le nombre d'individu piégé est en croissance.

#### Mineuse du céleri : risque moyen

Une recrudescence de mineuses a été observée sur le secteur de Guéméné – Baud, avec une pression particulièrement importante sur Guéméné. Des dégâts en parcelle ont d'ailleurs été observés dans ce secteur.

Le Morbihan-Est est indemne de captures.

#### Septoriose : risque moyen

La présence de la septoriose se maintient à un niveau moyen. Il est nécessaire de rester vigilant.

*Ce bulletin est produit à partir d'observations ponctuelles. S'il donne une tendance de la situation sanitaire régionale, celle-ci ne peut être transposée telle quelle à la parcelle. La Chambre Régionale d'Agriculture dégage toute responsabilité quant aux décisions prises par les agriculteurs pour la protection de leurs cultures et les invite à prendre ces décisions sur la base d'observations réalisées eux-mêmes dans leurs cultures et/ou sur les préconisations de bulletins techniques.*

**L'ensemble des observations contenues dans ce bulletin a été réalisé par les partenaires suivants :**  
CECAB, TRISKALIA, COOPERATIVE ST YVI, UNILET

**Direction de Publication**  
Chambre d'Agriculture de Bretagne  
Antenne de Dinan ZA des Alleux  
8E rue de la Bise 22100 TADEN  
Tel : 02 96 85 89 42  
Contact : Alix DELEGLISE

**Rédaction : UNILET**  
6 rue Jean Marie Le Gall BP 35 - 29 393 Quimperlé Cedex  
Contacts :  
- Frédéric LE GUENNOU, Mathieu SANDRONE  
Co animateurs légumes industrie 02 98 39 33 24

- Jean Luc PEDEN  
Animateur légumes  
**Comité de Relecture :**  
UNILET, DRAAF-SRAL, Chambre Régionale d'agriculture