

EN BREF cette semaine :

Toutes cultures

Un point sur les adventices.

Epinard

Présence résiduelle de noctuelles gamma.

Brocoli

Evolution des chenilles à surveiller. Présence de maladies fongiques.

Haricot

Encore quelques cas de sclérotinia.

Céliéri rave

Forte pression mouches de la carotte et mouche mineuse.

Carotte

Pression très faible de mouche de la carotte. Présence d'alternaria.



Galerie de larve de la mouche de la carotte sur céleri-rave



TOUTES CULTURES

Adventices :

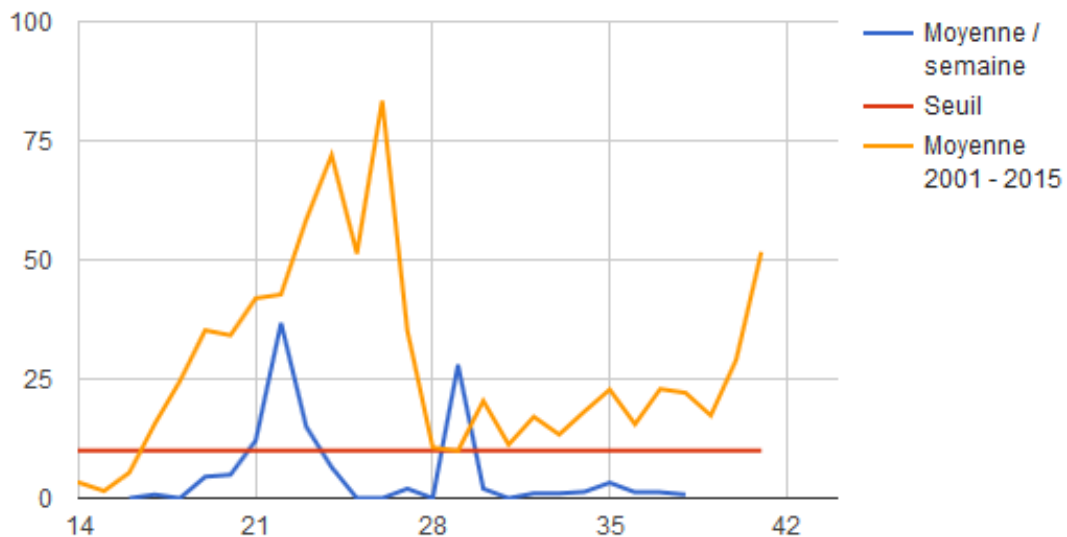
Toujours une présence de **chénopodes, matricaires, mercuriales** et d'**amarantes** signalée en cours de culture.

Comme précédemment évoqué, à ce stade de développement, aucune intervention mécanique à part l'arrachage manuel n'est envisageable.

EPINARDS

Noctuelle : *risque faible*

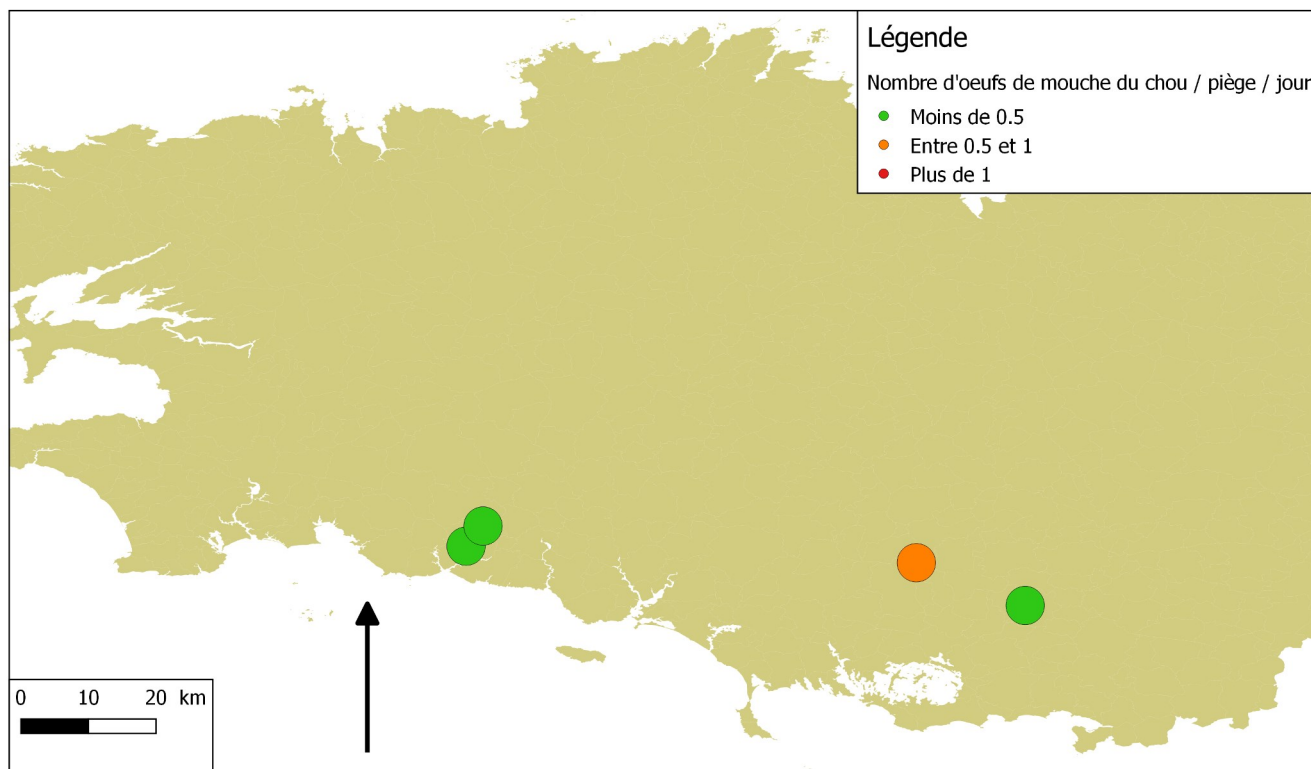
La présence de noctuelle gamma reste à un niveau résiduel. Quelques individus ont été piégés mais leur nombre est bien inférieur aux seuils indicatifs de risque.



BROCOLI (Ø 5 cm)

Mouche du chou : risque faible à moyen

Les pontes sont faibles sur l'ensemble du réseau de piégeage. Le sud de Locminé est encore soumis à une pression moyenne.



Piérides : risque moyen

Suite aux vols des semaines précédentes, il est nécessaire de surveiller au plus près l'évolution des chenilles dans les parcelles. Il est indispensable de rester vigilant.

Pucerons : risque moyen

Des colonies ont été observées en parcelles de manière occasionnelle.

Maladies fongiques : risque moyen

La pression alternariose croit en cours de récolte. La bactériose provoque ponctuellement des dégâts. Des foyers de Botrytis ont également été repérés avec quelques symptômes sur la végétations et sur les pommes.

CÉLERI RAVE (Ø 15 cm)

Mouche de la carotte: *risque fort*

Le secteur Pontivy – Baud – Locminé est soumis à une recrudescence de vol dans les parcelles de céleri. Un pic extrêmement intense a notamment été observé sur Moréac.

Les secteurs plus à l'Est (Morbihan-sud et Morbihan-nord-est) restent pour l'instant à une pression faible mais il est néanmoins nécessaire de surveiller l'évolution.

Mineuse du céleri : *risque fort*

La pression mineuse reste forte sur le secteur Pontivy – Baud – Locminé et il est d'autant plus nécessaire de rester vigilant. Des dégâts localement importants ont été observés en parcelle.

Le Morbihan-Est reste indemne de captures. Néanmoins à surveiller.

Maladies fongiques : *risque faible*

La présence de la septoriose se maintient à un niveau moyen. Il est nécessaire de rester vigilant. Quelques foyers de sclérotinia.

HARICOT (récolte)

Ravageurs : *risque faible*

Une seule héliotis a été piégée sur le réseau de surveillance, la pression est quasi-nulle. C'est également le cas pour pyrale du maïs n'a été piégée ni détectée.

Maladies fongiques : *risque faible*

Il est nécessaire de maintenir la vigilance concernant le sclérotinia, des cas ont encore été observés cette semaine.

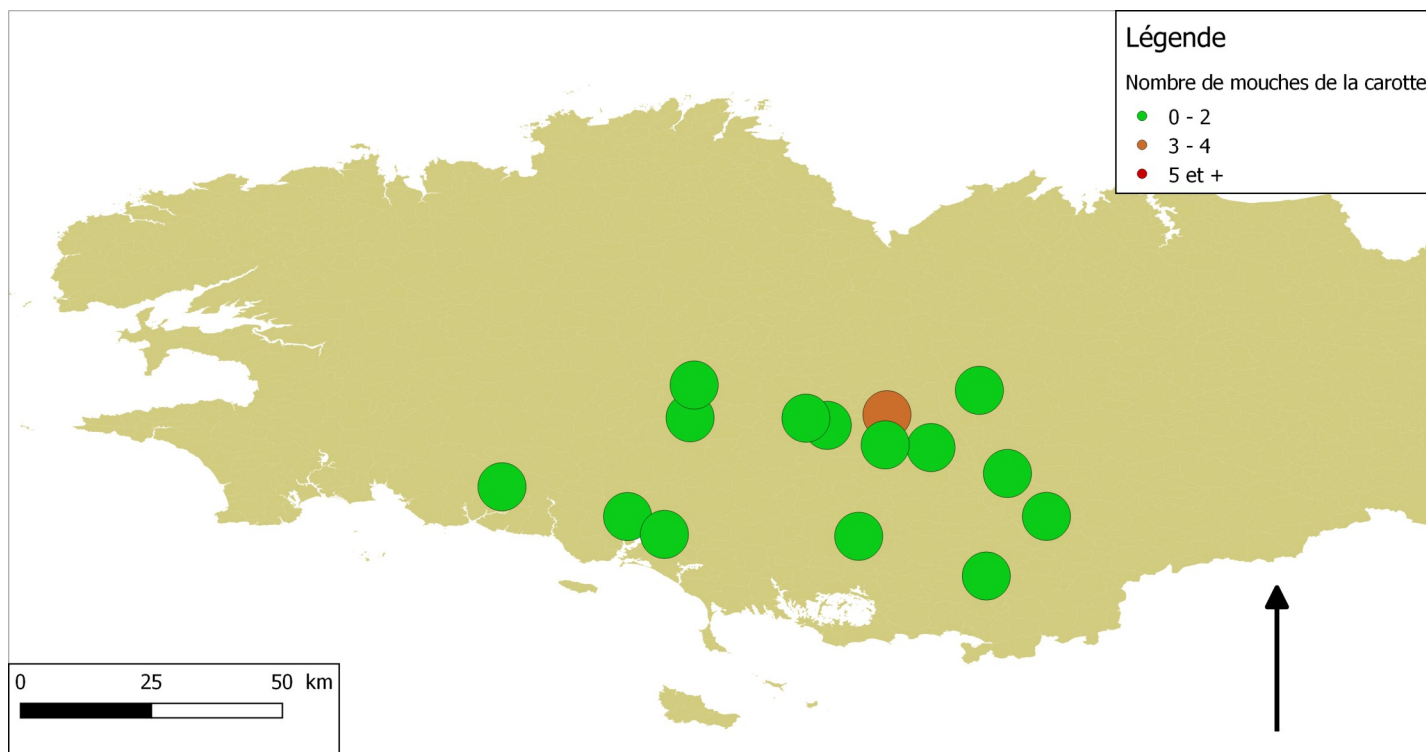
Pucerons : *risque faible*

Des observations de colonies éparses en cours de récolté.

CAROTTE (grosses carottes : Ø 4 cm)

Mouche de la carotte : risque faible

La pression de mouches sur grosse carotte est faible. Quelques captures au-deçà des seuils ont été enregistrées sur le secteur Pontivy–Josselin, il est d'autant plus nécessaire de rester vigilant sur cette zone.



Maladies fongiques : risque moyen

La pression alternariose reste haute sur grosses carottes.

Ce bulletin est produit à partir d'observations ponctuelles. S'il donne une tendance de la situation sanitaire régionale, celle-ci ne peut être transposée telle quelle à la parcelle. La Chambre Régionale d'Agriculture dégage toute responsabilité quant aux décisions prises par les agriculteurs pour la protection de leurs cultures et les invite à prendre ces décisions sur la base d'observations réalisées eux-mêmes dans leurs cultures et/ou sur les préconisations de bulletins techniques.

L'ensemble des observations contenues dans ce bulletin a été réalisé par les partenaires suivants :
CECAB, TRISKALIA, COOPERATIVE ST YVI, UNILET

Direction de Publication

Chambre d'Agriculture de Bretagne
Antenne de Dinan ZA des Alleux
8E rue de la Bise 22100 TADEN
Tel : 02 96 85 89 42
Contact : Alix DELEGLISE

Rédaction : UNILET

6 rue Jean Marie Le Gall BP 35 - 29 393 Quimperlé Cedex
Contacts :
- Frédéric LE GUENNOU, Mathieu SANDRONE
Co animateurs légumes industrie 02 98 39 33 24

- Jean Luc PEDEN
Animateur légumes

Comité de Relecture :

UNILET, DRAAF-SRAL, Chambre Régionale d'agriculture