

EN BREF cette semaine :

Toutes cultures

La gestion des adventices préoccupantes avant récolte.

Epinard

Fin du suivi noctuelle et dernières récoltes.

Chou

Les vols de papillons sont en baisse mais attention aux maladies

Céleri rave

Forte pression mouches de la carotte et mouches mineuses.

Carotte

Troisième vol de la mouche toujours en cours.



Mouche de la carotte





TOUTES CULTURES

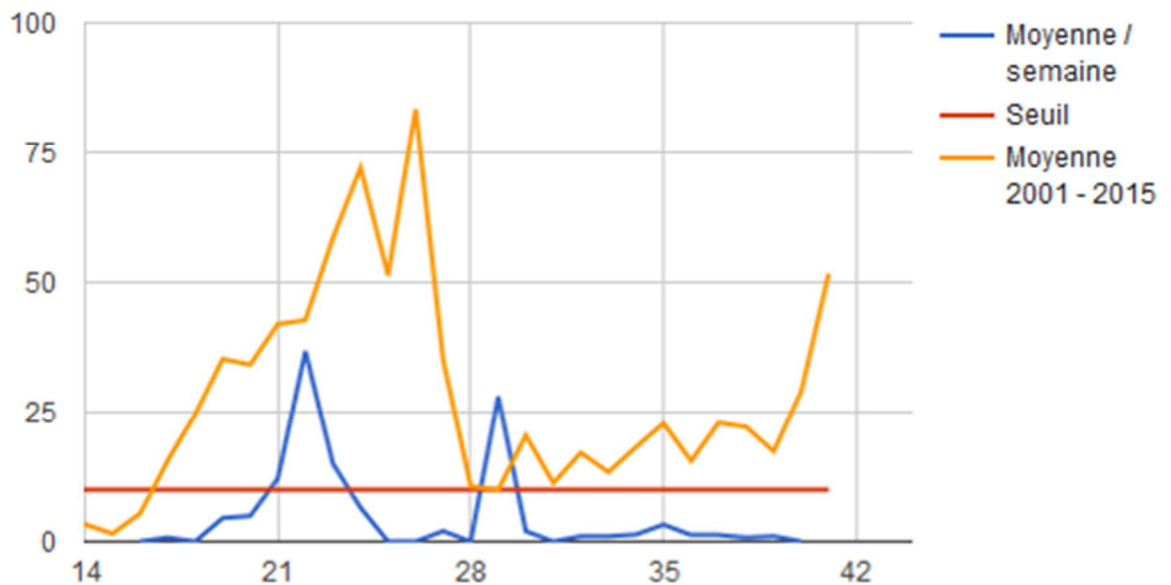
Adventices :

Dans les cultures encore en place, pour la plupart proches ou en cours de récolte, les interventions sur les adventices ne peuvent être que manuelles, afin d'éviter des pollutions de lots.

EPINARDS

Noctuelle : *risque faible*

La dernière parcelle d'épinard où un piège était en place a été récolté, sans qu'une nouvelle capture ne soit enregistrée.



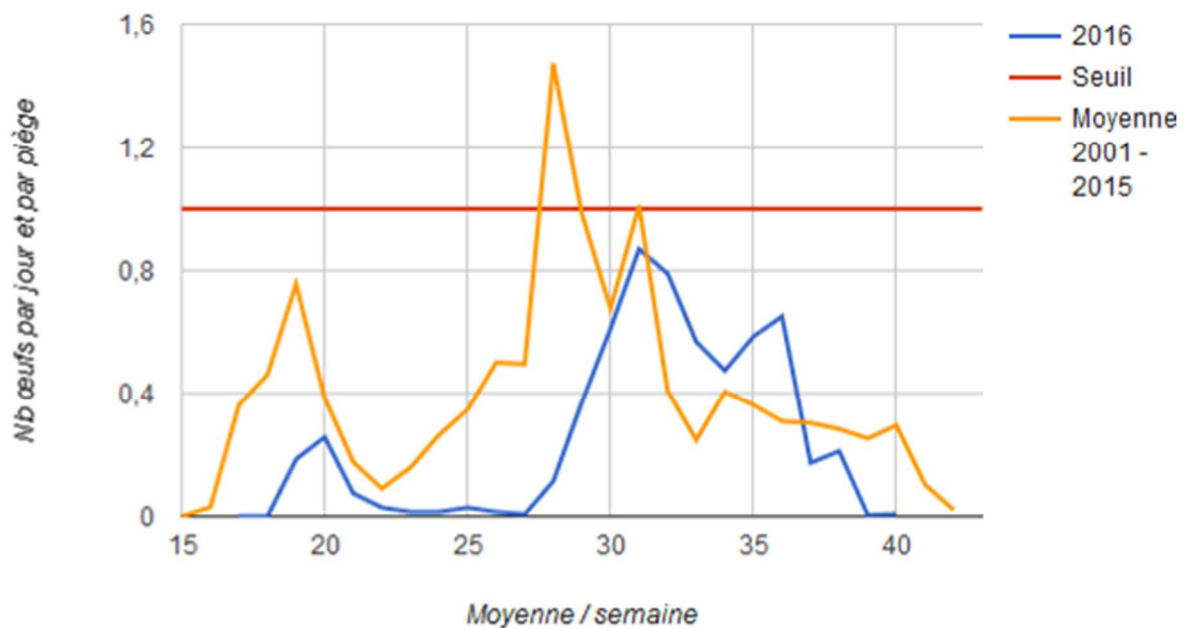


CHOU (Ø 10 cm)

Mouche du chou : risque faible

Les pontes de mouche du chou sont toujours nulles. Les risques de voir des attaques sur les pommes en formation ou sur les récoltes à venir est donc très limité à présent.

Nombre d'œufs moyen en 2016 comparé à la moyenne des observations depuis 2001



Piérides et noctuelles: risque moyen

Si les souillures sont toujours visibles sur les plantes, les quantités de papillons actifs diminuent sensiblement. Les températures plus froides participent à cette baisse d'activité.

Maladies fongiques : risque moyen

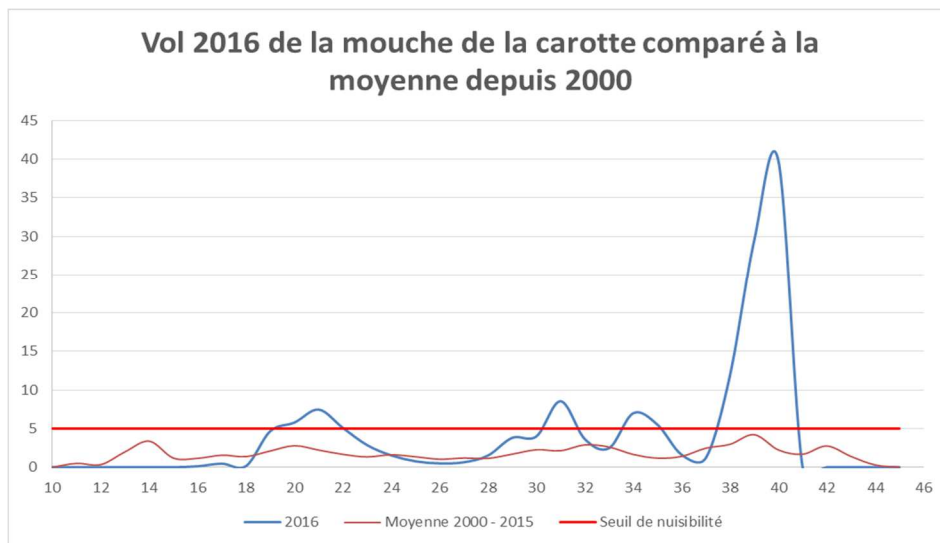
La pression d'alternariose se maintient et la bactériose provoque ponctuellement des dégâts.



CÉLERI RAVE (Ø 15 cm)

Mouche de la carotte: *risque fort*

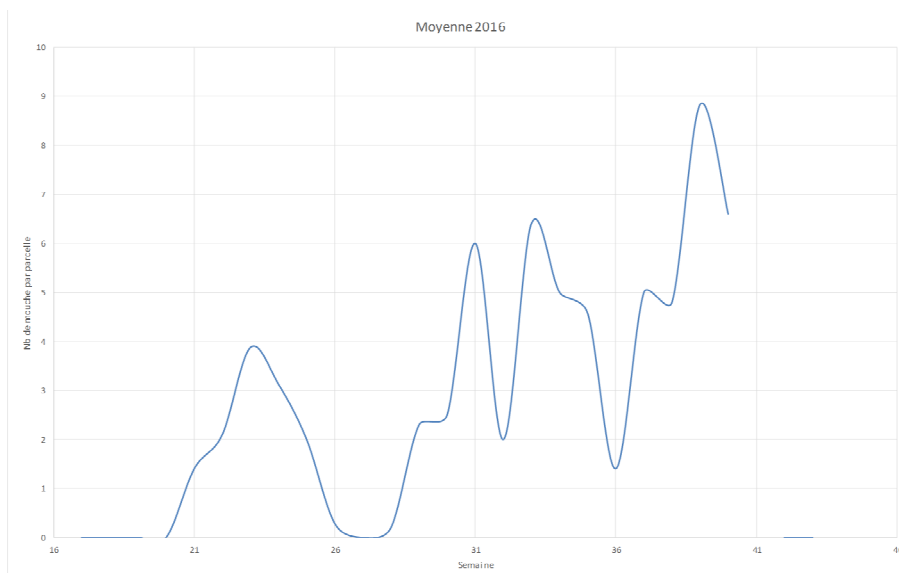
Sur les 5 parcelles de céleri suivies dans notre réseau, le nombre de mouche par semaine va de 5 à 738! La courbe suivante intègre ces données (en plus de celles obtenues sur les carottes)



Ce dernier pic, est présent dans la moyenne générale, bien que moins important, et correspond au troisième vol de la mouche.

Mineuse du céleri : *risque fort*

Après un maximum en semaine 39, la pression semble diminuer, en moyenne, sur les parcelles du réseau. Les dégâts spectaculaires par endroits évoluent peu.





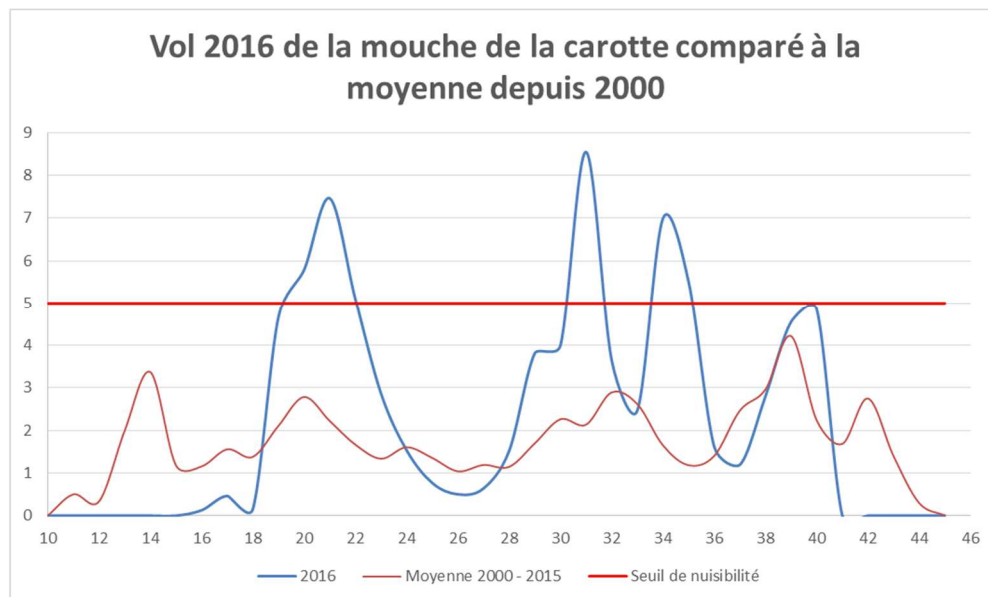
Septoriose : risque faible

Les conditions sont propices à cette maladie, présente sur céleri branche, mais les signalements ne relèvent que de faibles pressions.

CAROTTE (grosses carottes : Ø 4 cm)

Mouche de la carotte : risque faible à moyen

Sur l'ensemble du réseau, une seule parcelle voit le nombre de mouches capturées dépasser le seuil de nuisibilité théorique. La valeur moyenne reste forte, montrant un troisième vol légèrement plus important que d'habitude.



Maladies fongiques : risque faible

La vigilance est toujours de mise face à l'alternaria.

Ce bulletin est produit à partir d'observations ponctuelles. S'il donne une tendance de la situation sanitaire régionale, celle-ci ne peut être transposée telle quelle à la parcelle. La Chambre Régionale d'Agriculture dégage toute responsabilité quant aux décisions prises par les agriculteurs pour la protection de leurs cultures et les invite à prendre ces décisions sur la base d'observations réalisées eux-mêmes dans leurs cultures et/ou sur les préconisations de bulletins techniques.

L'ensemble des observations contenues dans ce bulletin a été réalisé par les partenaires suivants :
CECAB, TRISKALIA, COOPERATIVE ST YVI, UNILET

Direction de Publication
Chambre d'Agriculture de Bretagne
Antenne de Dinan ZA des Alleux
8E rue de la Bise 22100 TADEN
Tel : 02 96 85 89 42
Contact : Alix DELEGLISE

Rédaction : UNILET
6 rue Jean Marie Le Gall BP 35 - 29 393 Quimperlé Cedex
Contacts :
- Frédéric LE GUENNOU, Mathieu SANDRONE
Co animateurs légumes industrie 02 98 39 33 24

- Jean Luc PEDEN
Animateur légumes
Comité de Relecture :
UNILET, DRAAF-SRAL, Chambre Régionale d'agriculture