

En Bref cette semaine

Informations climatiques

Mildiou :

Primeur de plein champ



Conso et plants



Gestion des repousses :



Taupins :



Début des récoltes des primeurs de plein champ sur le Finistère.

Favorisées par un climat sec et plutôt doux, les implantations de conso et de plants se poursuivent activement.

Les précipitations se sont souvent limitées à 2 ou 3 fortes averses au début d'avril. La semaine est restée sèche et ensoleillée avec cependant des températures basses le matin.

Pour la semaine à venir, le temps se couvre avec quelques précipitations possibles, des températures toujours assez basses sans gelées et un régime de vents de nord-est qui se renforce.

Pluviométrie (mm)	Mars	1-20 Avril
Paimpol(22)	51.4 (61.7)	38.4 (44.3)
Pleumeur G (22)	42.6 (67.2)	34.6 (41.1)
Camlez (22)	57.9 (69.9)	39.2 (44.1)
St Jean du Doigt (29)	43.5 (50.5)	40.8 (46.3)
Plouenan(29)	50.3 (72.3)	22.0 (44.9)
Saint Pol (29)	41.9 (58.7)	32.0 (54.1)
Plounevez Lochrist (29)	47.1 (56.7)	44.6 (59.2)
Camaret (29)	34.4 (70.9)	32.7 (70.9)
Dinard (35)	34.9 (47.3)	35.5 (49.2)
Vannes (56)	39.4 (70.0)	34.0 (54.0)

Températures (°C)	Mars	1-20 Avril
Paimpol(22)	9.7 (7.9)	10.1 (10.1)
Pleumeur G (22)	9.6 (8.0)	10.0 (10.1)
Camlez (22)	9.2 (8.1)	9.6 (10.2)
St Jean du Doigt (29)	9.5 (8.2)	10.1 (10.3)
Plouenan (29)	10.3 (8.6)	9.5 (11.0)
Saint Pol (29)	10.0 (8.3)	10.4 (10.2)
Plounevez Lochrist (29)	9.8 (8.3)	10.2 (9.9)
Camaret (29)	10.7 (8.3)	10.7 (10.7)
Dinard (35)	9.8 (7.9)	9.9 (10.0)
Vannes (56)	11.2 (9.3)	11.4 (12.0)

Entre parenthèses : Normales mensuelles saisonnières



AGRICULTURES
& TERRITOIRES
Plants
CHAMBRES D'AGRICULTURE
BRETAGNE

bretagne
Plants
INNOVATION
POMME
DE TERRE



ÉCOPHYTO
RÉDUIRE ET AMÉLIORER
L'UTILISATION DES PHYTOS

Pomme de terre primeur

Département	Parcelles suivies	Observations
Finistère Nord	5 parcelles, tour de plaine	Toutes les parcelles sont débâchées. Mildiou de tige probablement actif dans toutes les parcelles du réseau. Pas de nouveaux foyers
Côtes d'Armor	10 parcelles (1 bio)	Pas de mildiou, Mileos indique un poids de contamination assez élevé sur Paimpol

Stade des cultures :



Mildiou du feuillage (*phytophthora infestans*) :

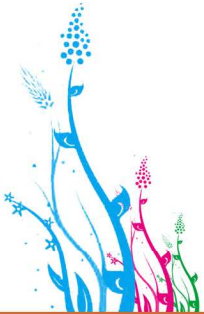
Pomme de terre primeur

Dans le Finistère, et à la suite d'un fort épisode favorable au mildiou, de nombreux foyers se sont développés sur les parcelles primeur bâchées. L'effet thermique a accéléré fortement la maladie qui a pu boucler son cycle épidémique en 2 semaines. La présence de tubercules non récoltés l'année précédente a permis de démarrer très rapidement des foyers primaires très sporulants mais contenus par les bâches.

Le débâchage collectif, la protection curative réalisée et le climat sec a par la suite bloqué la maladie, mais le mildiou est toujours actif dans les tiges et peut repartir à la faveur de pluies ou de fortes rosées.



Débâchage des pommes de terre primeur (Photo CA BZH)



Pomme de terre conso

Mildiou du feuillage :

Adopter la bonne stratégie de lutte préventive :

- **Empêcher le mildiou de pénétrer dans la parcelle** : Démarrer tôt la protection en période à risque mildiou, adapter la fréquence en fonction de la pression mildiou, du déploiement des étages foliaires successifs et de la durée d'action des spécialités phytosanitaires.
- **Vérifier la qualité de pulvérisation** : Pulvérisateur bien réglé, dose de bouillie adaptée au volume foliaire, choix des buses et des pressions de service.
- **Respecter les règlements phytosanitaires** : Doses, DAR, ZNT par rapport aux points d'eau et aux dispositifs végétalisés permanents.
- **Choisir les bonnes associations de matières actives** en fonction du stade de la culture et des paramètres climatiques, rechercher des adjuvants favorisant l'étalement ou l'adhérence de la bouillie sur le feuillage. Alternier les matières actives pour éviter les résistances. Intégrer les phosphonates de potassium (*biocontrôles*) dans les premières interventions pour réduire les doses.

Gestion des repousses :

Les repousses dans les cultures légumières constituent des sources potentielles de mildiou.

La lutte contre ces adventices peut être réalisée à plusieurs niveaux :

- Lors des récoltes, en ne jetant pas les tubercules non conformes depuis la plateforme de l'arracheuse mais dans une trémie dédiée.
- En réglant l'arracheuse pour collecter aussi les petits calibres
- En passant sur la parcelle pour collecter les tubercules restant

La lutte peut s'opérer sur la rotation en alternant les cultures de pomme de terre avec des cultures sarclées ou désherbées avec des hormones. Dans les cultures paillées, la suppression des repousses ne peut être que manuelle, mais les inter-rangs peuvent être binés.



Repousse de pomme de terre sur parcelle d'échalote (Photo CA BZH)

Taupins (Agriotes sp) :

Le taupin est un nuisible important de la pomme de terre au stade larvaire, en pénétrant dans les tubercules. son activité est maximale entre avril et juillet. Les dégâts sur tubercules touchés ne sont pas très visibles, ce qui rend le tri sur table de visite impossible.

On assiste depuis 10 ans à une augmentation de la pression sanitaire.

La larve s'enfouit plus ou moins selon le climat, ce qui rend difficile sa destruction par des moyens mécaniques.

Le suivi des populations larvaires est possible (Pièges Kirfmann) mais en pratique très lourd à mettre en place. C'est néanmoins le plus précis pour connaître la pression parasitaire réelle. (Seuil de risque connu sur maïs : 0.5 larve/piège, au minimum 10 pièges/ha*, le seuil donné par INRAE est de 30 larves/m²**). Le suivi des adultes par pièges à phéromones donne des résultats plus aléatoires (insectes volants, faible attractivité des pièges).

Les parcelles en précédent prairie, mais aussi en maïs ou en céréales sont souvent plus infestées que les parcelles sarclées ou ayant porté des crucifères. C'est actuellement la seule *méthode prophylactique* applicable à ce ravageur.

Certaines variétés (Ex : Mona Lisa) semblent moins sensibles (ou moins attractives).

*source Chabert & Blot (1990)

**Innovation agronomique 55(2017) 215-233

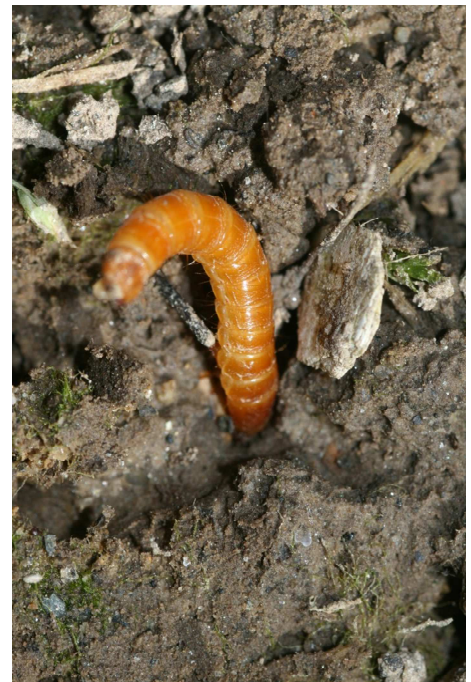


Photo 1 : Larve de taupin

Photo 2 : Dégâts externes

CA BZH

Ce bulletin est produit à partir d'observations ponctuelles. S'il donne une tendance de la situation sanitaire régionale, celle-ci ne peut être transposée telle quelle à la parcelle. La Chambre Régionale d'Agriculture dégage toute responsabilité quant aux décisions prises par les agriculteurs pour la protection de leurs cultures

Les observations contenues dans ce bulletin ont été réalisées par les partenaires suivants : CA BZH, Bretagne Plants Innovation

Direction de publication

Chambre d'agriculture de Bretagne, 12 Avenue du Général
Borgnis Desbordes BP 398 Vannes 56009

Lise Lollivier, animatrice filière, Tel : 06 31 11 48 05

Rédigé par :

Chambres d'agriculture de Bretagne, antenne de St
Pol, Kergompez, 29250 Saint Pol de Léon.
Contacts : Nicolas Mezencev, animateur légumes
Tel : 02 98 69 17 46 st.pol@finistere.chambagri.fr

Bretagne-Plants Innovation, Roudouhir 29460
HANVEC
Contact : Julie Le Moal, Tél. 02 98 21 97 00

Comité de relecture :

Chambres d'agriculture de Bretagne,
Bretagne plants Innovation
DRAAF-SRAL,
TSM