

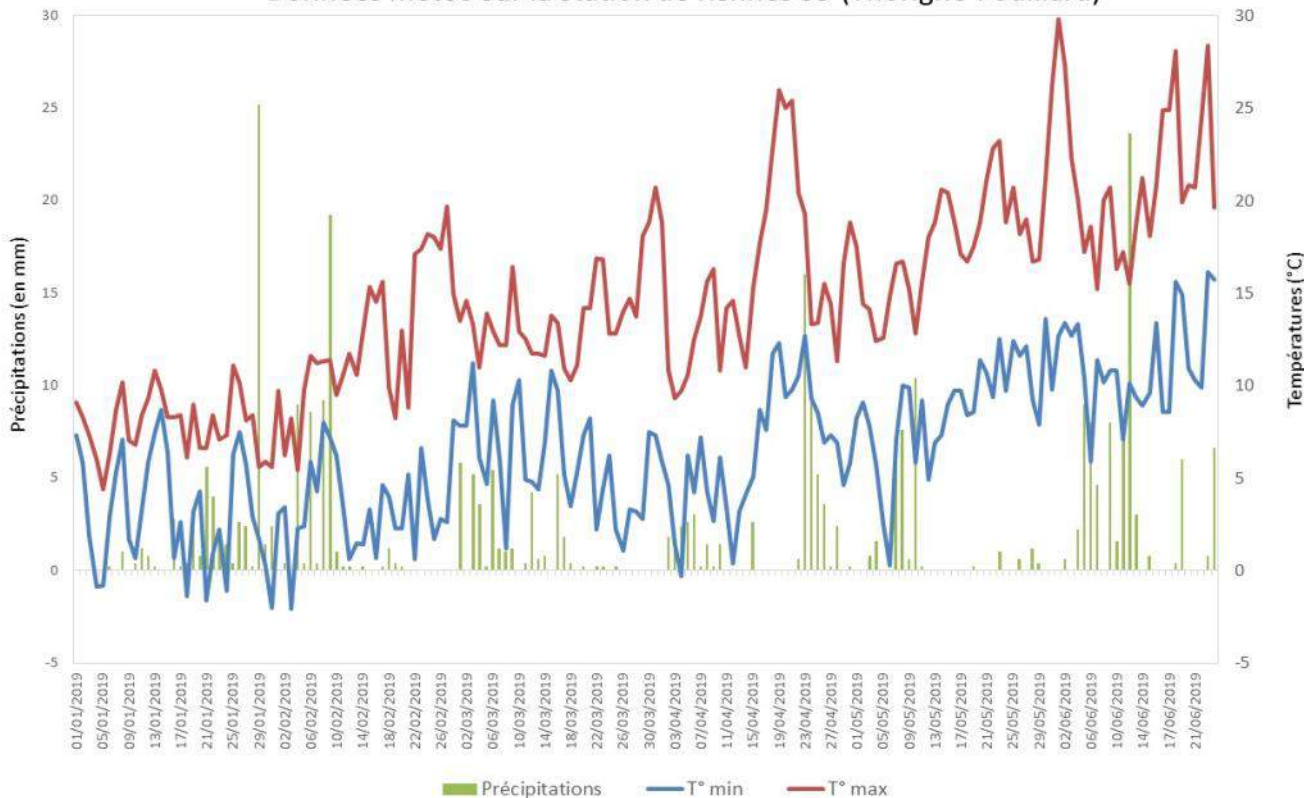
En Bref

| | | |
|------|------------------|---|
| Maïs | Pyrale | Premières captures enregistrées (dans le Morbihan Sud) cette semaine dans le réseau. Conditions climatiques à venir favorables à leur activité. |
| | Ravageurs du sol | Signalements de dégâts occasionnés par les taupins, les géomyzes, les tipules, l'oscinie et les limaces signalés dans les parcelles du réseau. Attaques ponctuelles et sans gravité. Hors réseau, attaques parfois très importantes. |
| | Oiseaux | Signalements d'attaques pouvant fortement impacter les parcelles sur la région. Vous trouverez ci-joint un lien vers un formulaire pour déclarer les dégâts dus aux oiseaux. https://docs.google.com/forms/d/e/1FAIpQLSdGzpUQveOv7dEyOJxtBNsDzw4qMiPd9CnPr0-zuYNQ5Gxcgw/viewform |

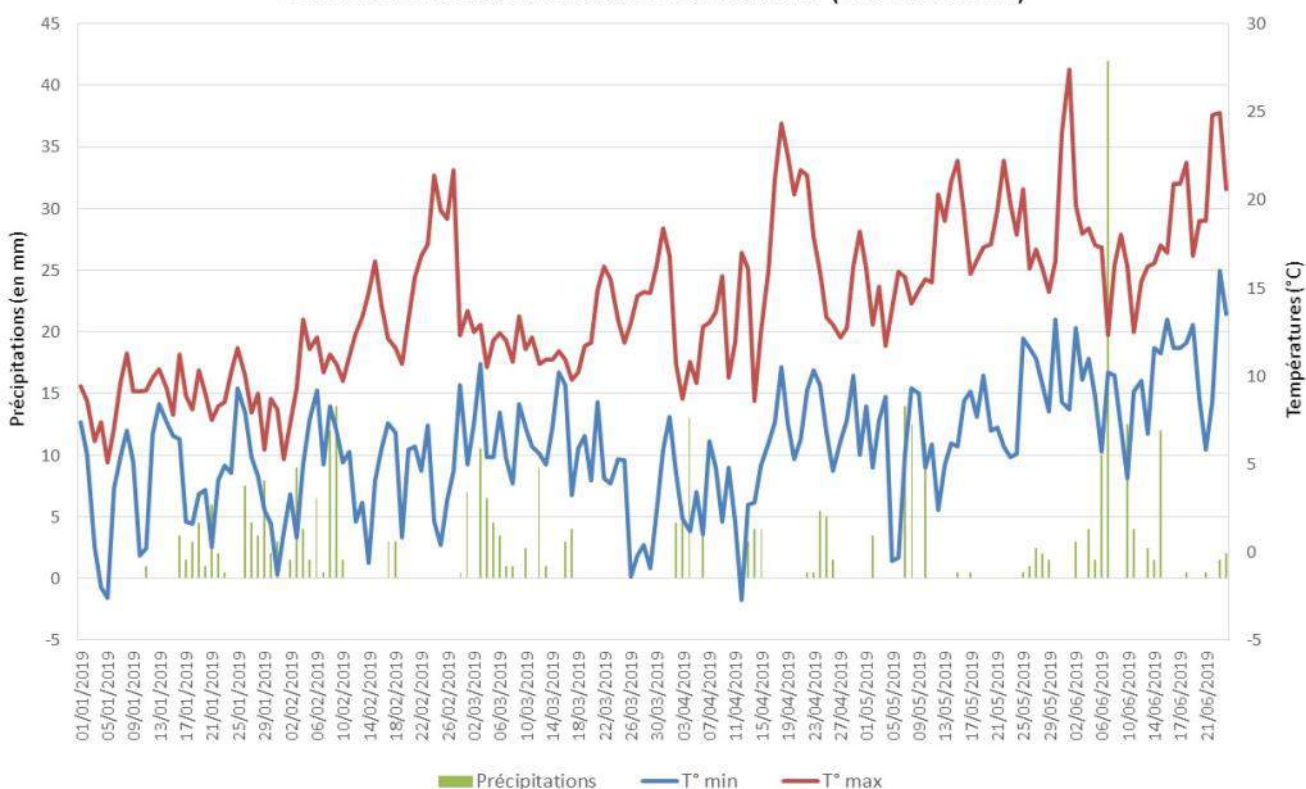
Céréales Arrêt des suivis sur les céréales, en cours de maturation.

Bulletin de Santé du Végétal

Données météo sur la station de Rennes 35 (Thorigné-Fouillard)



Données météo sur la station de Brest 29 (Trémaouézan)



Re-présentations graphiques indiquant la pluviométrie journalière (histogramme), les températures minimales (courbe bleue) et les températures maximales (courbe rouge) entre le 1er janvier et le 24 juin 2019 pour les villes de Rennes (35) et de Brest (29).

MAÏS

24 parcelles suivies cette semaine (Côtes d'Armor : 2, Finistère : 5, Ille-et-Vilaine : , Morbihan : 13).

Stades

Stade majoritaire : 8 feuilles

Stade minimum : 4 feuilles

Stade maximum : 9 feuilles

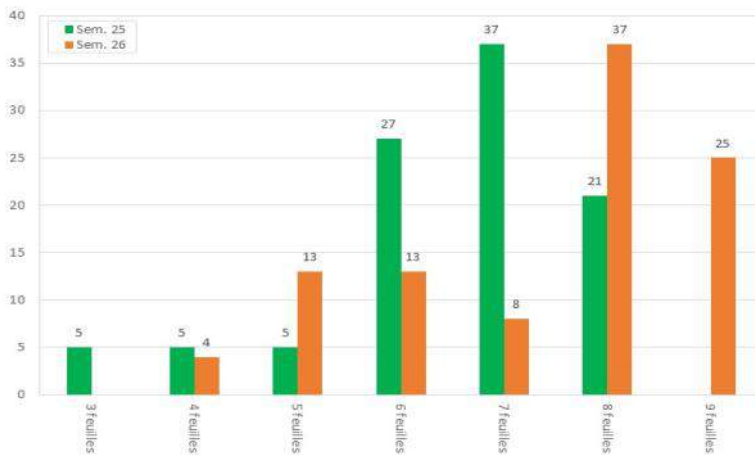
Ravageurs

Pyrale

Observations issues des parcelles du réseau :

22 pièges ont été relevés cette semaine :

- 21 pièges à phéromone (dont 1 piège connecté) : 2 individus.
- 1 piège lumineux : 0 individu.



Répartition des parcelles suivies selon leur stade

Graphique n°1 : Nombre moyen de pyrales par piège à phéromone

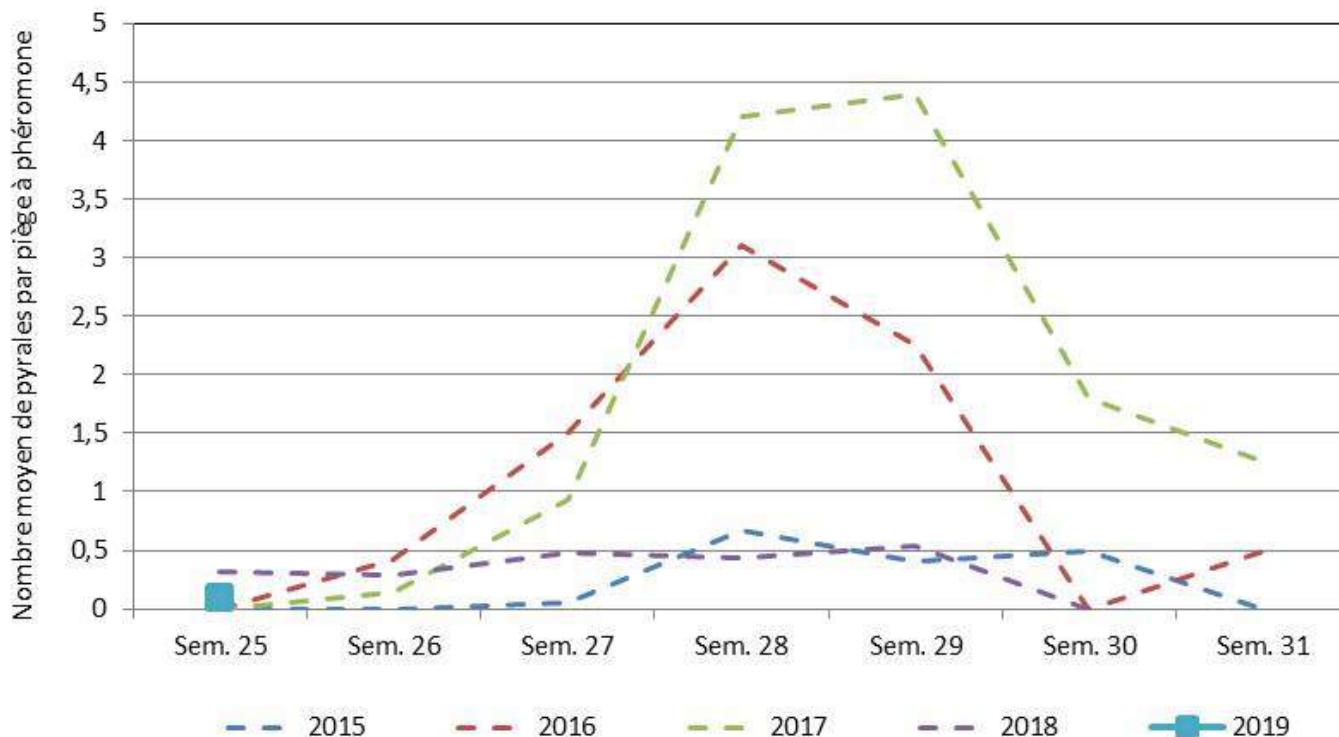


Tableau n° 1 : Résumé des piégeages de pyrales par semaine d'observation pour chaque département :

| Dpt. | Commune | Stade | Sem. 25 |
|------|-------------------------|--------------------|---------|
| 22 | LOUDEAC | 7 feuilles étalées | 0 |
| 22 | SAINT-HERVE | 6 feuilles étalées | 0 |
| 22 | SAINT-THELO | 6 feuilles étalées | 0 |
| 29 | PLOUDANIEL | 6 feuilles étalées | 0 |
| 29 | PLOUDANIEL | 6 feuilles étalées | 0 |
| 29 | PLOURIN-LES-MORLAIX | 8 feuilles étalées | 0 |
| 29 | GUICLAN | 9 feuilles étalées | 0 |
| 29 | PLOMODIERN | 4 feuilles étalées | 0 |
| 29 | BANNALEC | 8 feuilles étalées | 0 |
| 35 | IFFENDIC | 6 feuilles étalées | 0 |
| 35 | LA CHAPELLE-THOUARAUULT | 9 feuilles étalées | 0 |
| 35 | LA BAUSSAINE | 9 feuilles étalées | 0 |
| 35 | ROZ-LANDRIEUX | 7 feuilles étalées | 0 |
| 56 | INGUINIEL | 8 feuilles étalées | 0 |
| 56 | PLUVIGNER | 8 feuilles étalées | 1 |
| 56 | PLUVIGNER | 8 feuilles étalées | 0 |
| 56 | PLESCOP | 9 feuilles étalées | 1 |
| 56 | LANOUEE | 8 feuilles étalées | 0 |
| 56 | GUEGON | 8 feuilles étalées | 0 |
| 56 | LANOUEE | 5 feuilles étalées | 0 |
| 56 | LANOUEE | 5 feuilles étalées | 0 |
| 56 | CADEN | 9 feuilles étalées | 0 |
| 56 | GUEHENNO | 9 feuilles étalées | 0 |
| 56 | CAMPENEAC | 5 feuilles étalées | 0 |

Analyse de risque :

Les premières captures ont été effectués cette semaine dans les parcelles du réseau situées dans le Morbihan. Les conditions climatiques prévues pour les prochains devraient être plus favorables aux vols des pyrales. Dynamique de vol à surveiller dans les prochains jours.

Il existe une méthode biologique pour lutter contre les pyrales : l'application de **trichogrammes**.

Les trichogrammes sont des insectes utilisés comme moyen de lutte contre les pyrales. Les larves de cet insecte vont parasiter les œufs de la pyrale. Il est donc important de les appliquer dans les parcelles au début des vols de pyrales pour viser les pontes.

Autres signalements

Des attaques de **géomyzes** (2 parcelles touchées), de **d'oscinies** (5 parcelles touchées), de **taupins** (5 parcelles touchées) ont été signalés dans les parcelles du réseau. Ces attaques vont de quelques pieds touchés à des zones dans les parcelles plus fortement touchées (plus de 20% des pieds touchés).

Dans le réseau, une forte attaque de taupins combinée à une forte attaque de corvidés a été signalée dans le Morbihan Est (cf. photo ci-dessous).



A gauche : présence d'un trou circulaire à la base du collet (attaque d'une larve de taupin).

A droite : présence de plants sur le sol suite à une attaque de corvidés.

Source : Christelle SAMSON (CRAB)



Hors réseau, de fortes attaques de limaces ont été signalées dans le Sud Finistère ainsi que de très fortes attaques de corvidés. (cf. photos ci-dessus)



A gauche : Attaque de corvidés dans le Sud Finistère

A droite : Attaque de limaces dans le Sud Finistère.

Source : CLAL St Yvi



Les oiseaux pouvant provoquer ces dégâts sont la corneille, le corbeau ou le choucas.

Les symptômes sont les suivants :

- Trou en forme de cône dans le sol à la place de la semence,
- Disparition des graines avant la levée ou semences déterrées,
- Plantules sectionnées ou arrachées et graine consommée.

Les situations à risque sont :

- Parcelles en bas fond avec des arbres en bordure,
- Semis décalés,
- Semis superficiels.

Vous trouverez ci-joint un lien vers un formulaire pour déclarer les dégâts dus aux oiseaux.

<https://docs.google.com/forms/d/e/1FAIpQLSdGzpUQveOv7dEyQJxtBNsDzw4qMiPd9CnPr0-zuYNQ5Gxcgw/viewform>

L'ensemble des observations contenues dans ce bulletin a été réalisé par les partenaires suivants :

Agrial, Agriculteurs, Agritech service, Arvalis-Institut du Végétal, BCEL Ouest, CRAB, CECAB, CLAL St Yvi, Coop de Broons, Coopérative Garun - La Paysanne, Coopérative Le Gouessant, Le Gall Corre, D2N, Eilyps, Ets Touchard, Fdceta 35, Fredon Bretagne, GN Solutions, Gruel Fayer, Hautbois SA, Lycée de Bréhoulou, Lycée La Touche, SAS Jégouzo.

Direction de Publication

Chambre Régionale d'Agriculture de Bretagne
ZAC Atalante Champeaux 35 042 RENNES
Contact : Louis LE ROUX
Animateur inter-filières
Tél : 02 98 88 97 71

Rédigé par :

FREDON Bretagne
5, Rue A. de St Exupéry
35235 THORIGNE FOUILLARD
Contact : Anthony GERARD / Nathalie SAULAIS
Animateurs Grandes Cultures
Tél : 02 23 21 21 17

Comité de Relecture :

Arvalis-Institut du Végétal, Chambres d'Agriculture de Bretagne, Coop de France Ouest, Réseau IMPAACT pour Négoce Ouest, DRAAF-SRAL, Terres Inovia

Action pilotée par le ministère chargé de l'agriculture, avec l'appui financier de l'Office national de l'eau et des milieux aquatiques, par les crédits issus de la redevance pour pollutions diffuses attribués au financement du plan Ecophyto

Ce bulletin est produit à partir d'observations ponctuelles. S'il donne une tendance de la situation sanitaire régionale, celle-ci ne peut être transposée telle quelle à la parcelle. La Chambre Régionale d'Agriculture dégage toute responsabilité quant aux décisions prises par les agriculteurs pour la protection de leurs cultures et les invite à prendre ces décisions sur la base d'observations réalisées eux-mêmes dans leurs cultures et/ou sur les préconisations de bulletins techniques.