

En Bref

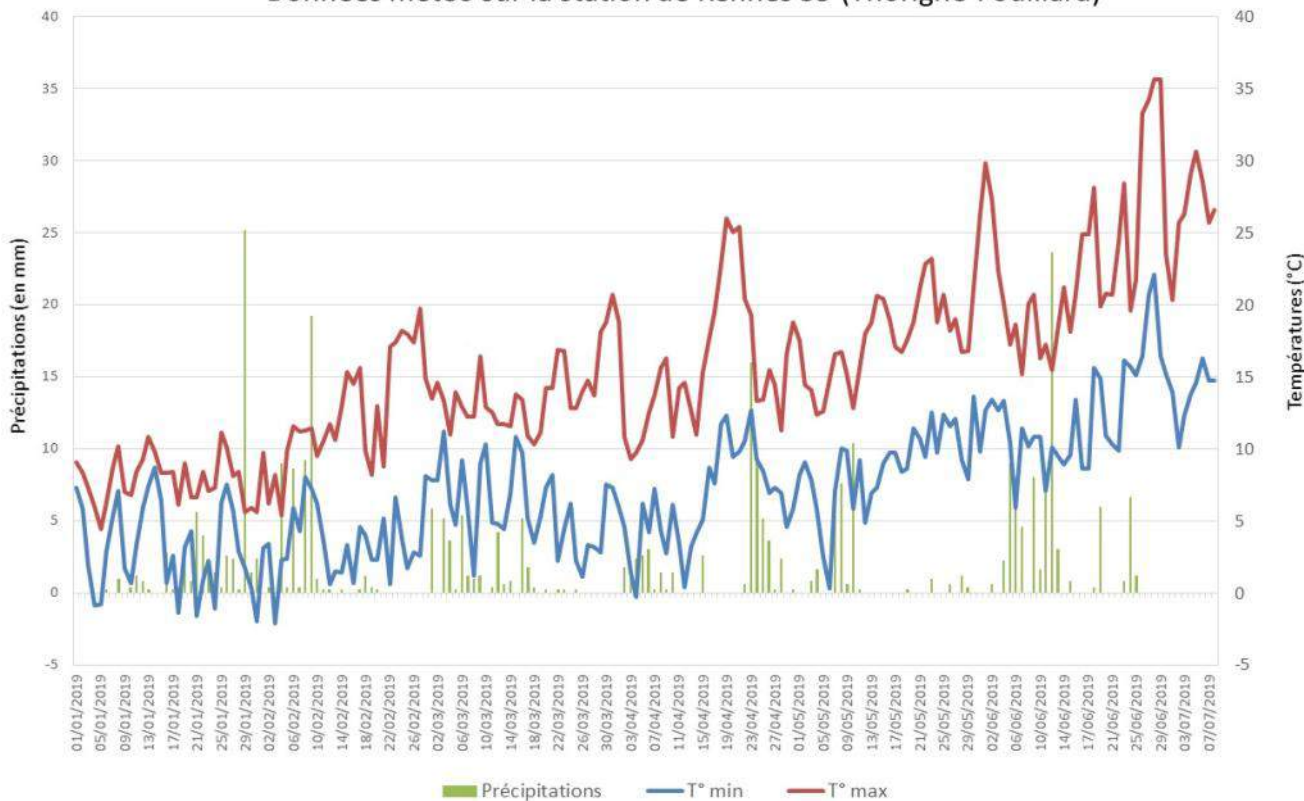
Maïs	Oiseaux	Vous pouvez encore faire vos déclarations de dégâts occasionnés par les oiseaux. Vous trouverez ci-joint le lien vers le formulaire pour le faire : https://docs.google.com/forms/d/e/1FAIpQLSdGzpUQveOv7dEyoJxtBNsDzw4qMiPd9CnPr0-zuYNQ5Gxcgw/viewform
	Pyrale	Forte augmentation des piégeages, essentiellement dans le Morbihan et en Ille-et-Vilaine. Conditions climatiques à venir favorables à leur activité.
	Ravageurs du sol	Fin des attaques au vu des stades de développement végétatif des maïs.



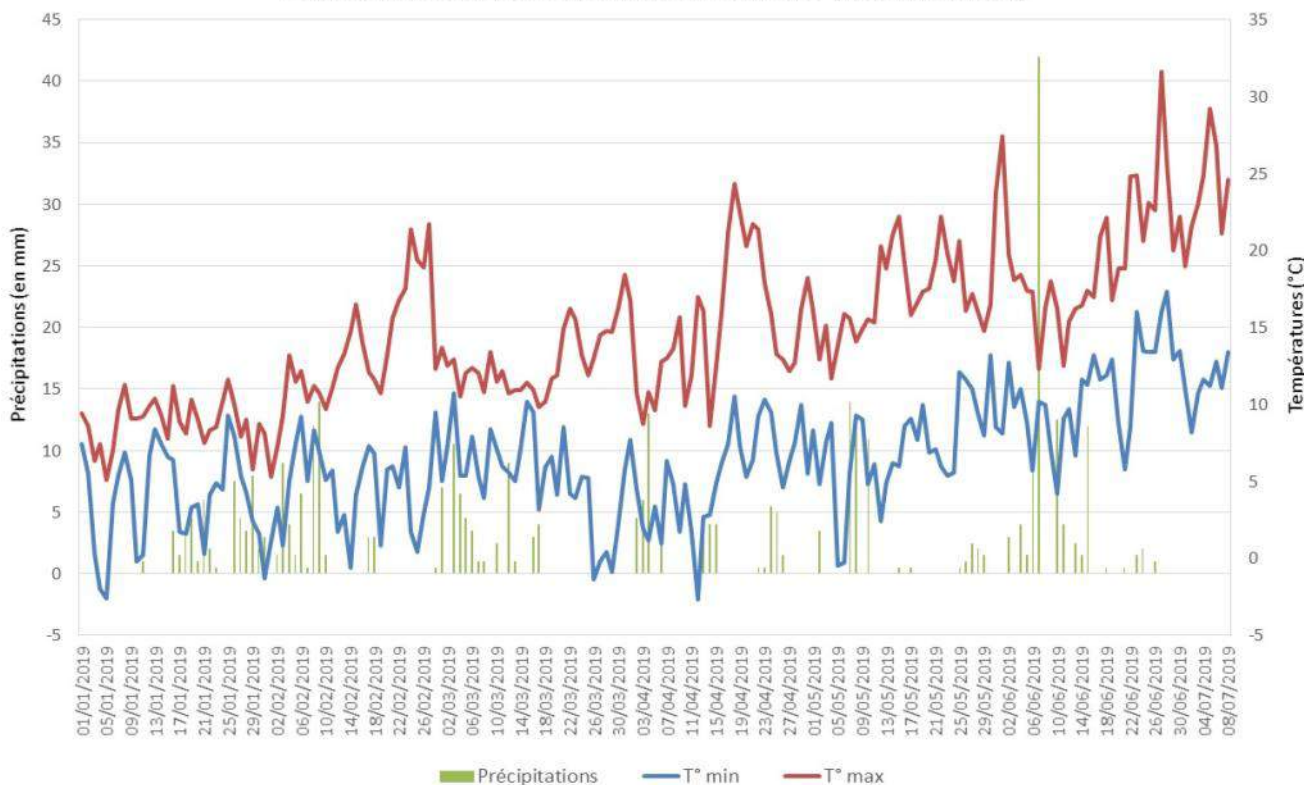
Œufs de pyrale déposés à la face inférieure d'une feuille de maïs
Source: FREDON Bretagne

Bulletin de Santé du Végétal

Données météo sur la station de Rennes 35 (Thorigné-Fouillard)



Données météo sur la station de Brest 29 (Trémaouézan)



Représentations graphiques indiquant la pluviométrie journalière (histogramme), les températures minimales (courbe bleue) et les températures maximales (courbe rouge) entre le 1er janvier et le 8 juillet 2019 pour les villes de Rennes (35) et de Brest (29).

Source : Demeter

MAÏS

42 parcelles suivies cette semaine (Côtes d'Armor : 3, Finistère : 2, Ille-et-Vilaine : 17, Morbihan : 20).

Stades

Stade majoritaire : entre 10 et 15 feuilles

Stade minimum : 7 feuilles

Stade maximum : 15 feuilles

Ravageurs

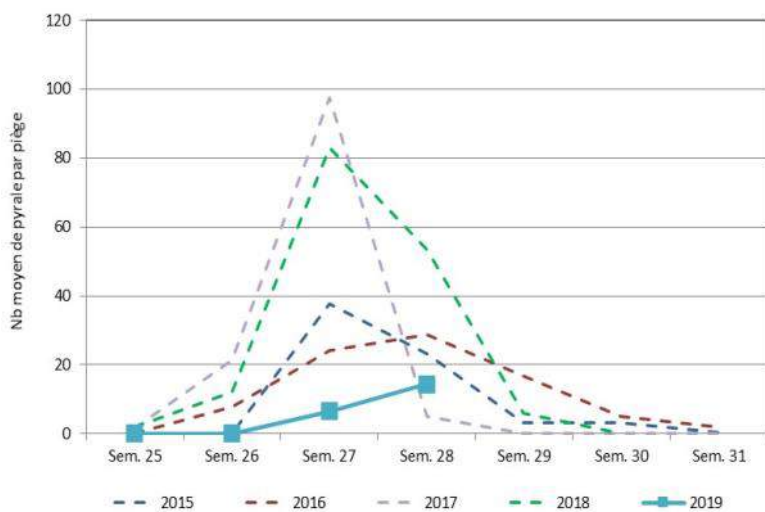
Pyrale

Observations issues des parcelles du réseau :

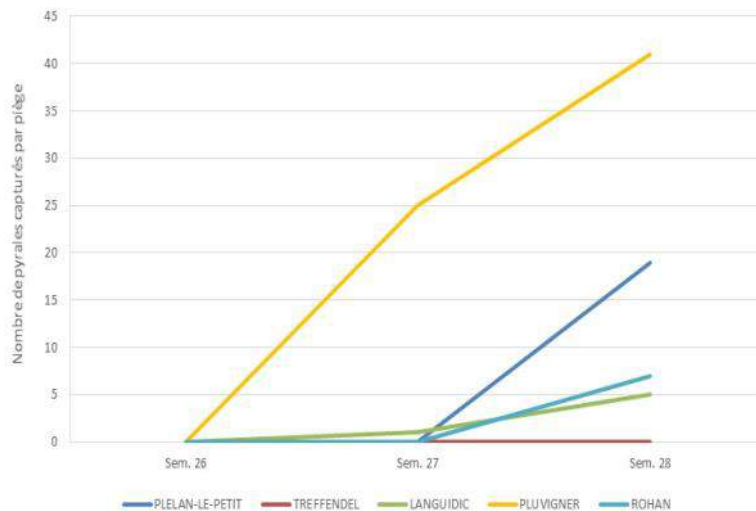
42 pièges ont été relevés cette semaine :

- 37 pièges à phéromone (dont 1 piège connecté) : 86 individus.
- 5 piège lumineux : 72 individus.

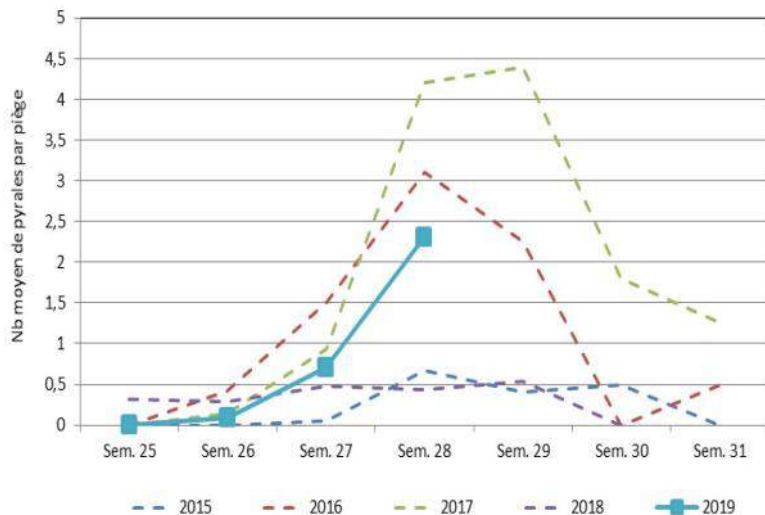
Graphique n°1 : Nombre moyen de pyrales par piège lumineux



Graphique n°2 : Nombre de pyrales piégées par piège lumineux



Graphique n°3 : Nombre moyen de pyrales par piège à phéromone



Les captures de pyrales se poursuivent. D'après les relevés effectués dans les deux types de pièges, les piégeages continuent d'augmenter. Le pic de vol semble approcher. A confirmer la semaine prochaine.

Aucune ponte n'a été constatée dans les parcelles de maïs cette semaine.

Les conditions climatiques attendues pour les prochains jours restent favorables à l'activité des pyrales, poursuivre la surveillance des pièges et il est possible d'observer les pontes (œufs déposés par plaque de 20 à 30) sur la face inférieure des feuilles le long de la nervure centrale.

Tableau n° 1 : Résumé des piégeages de pyrales par semaine d'observation pour chaque département :

PIEGE A PHEROMONE				
Dpt.	Commune	Sem. 26	Sem. 27	Sem. 28
22	LOUDEAC	0	1	0
22	SAINT-HERVE	0	1	0
22	SAINT-THELO	0	1	0
29	BANNALEC	0	1	2
29	GUICLAN	0	0	0
29	PLOMODIERN	0	0	
29	PLOUDANIEL	0		
29	PLOURIN-LES-MORLAIX	0	0	0
35	BAIN-DE-BRETAGNE		0	0
35	BALAZE	0	0	2
35	CESSON-SEVIGNE	0	0	0
35	CHANCE	0	0	0
35	CHATEAUBOURG	0	2	0
35	CORNILLE	0	0	0
35	DOMLOUP		0	2
35	ERBREE		3	30
35	IFFENDIC	0	0	9
35	LA BAUSSAINE	0	0	
35	LA BAUSSAINE		0	
35	LA CHAPELLE-DES-FOUGERETZ	0	0	2
35	LA CHAPELLE-THOUARAU	0	1	1
35	LE THEIL-DE-BRETAGNE	0	0	1
35	LIEURON		0	0
35	PACE		0	2
35	PIRE	0	9	8
35	ROZ-LANDRIEUX	0	1	
35	TRANS LA FORÊT	0		0
56	BIGNAN		0	0
56	BIGNAN			8
56	CADEN	0		0
56	CAMPENEAC	0	3	1
56	GUEGON	0	1	2
56	GUEHENNO	0	0	0
56	INGUINIEL	0	0	
56	LANOUEE	0	0	8
56	LANOUEE	0	0	1
56	LE FAOUËT	0		
56	NEULLIAC		0	1
56	NOYAL PONTIVY	0	0	
56	PLESCOP	1	3	0
56	PLUMELIAU		2	1
56	PLUVIGNER	1	0	0
56	PLUVIGNER	0	2	0
56	SAINT MALO DES TROIS FONTAINES	0		
56	SULNIAC		1	2
56	SULNIAC		3	3

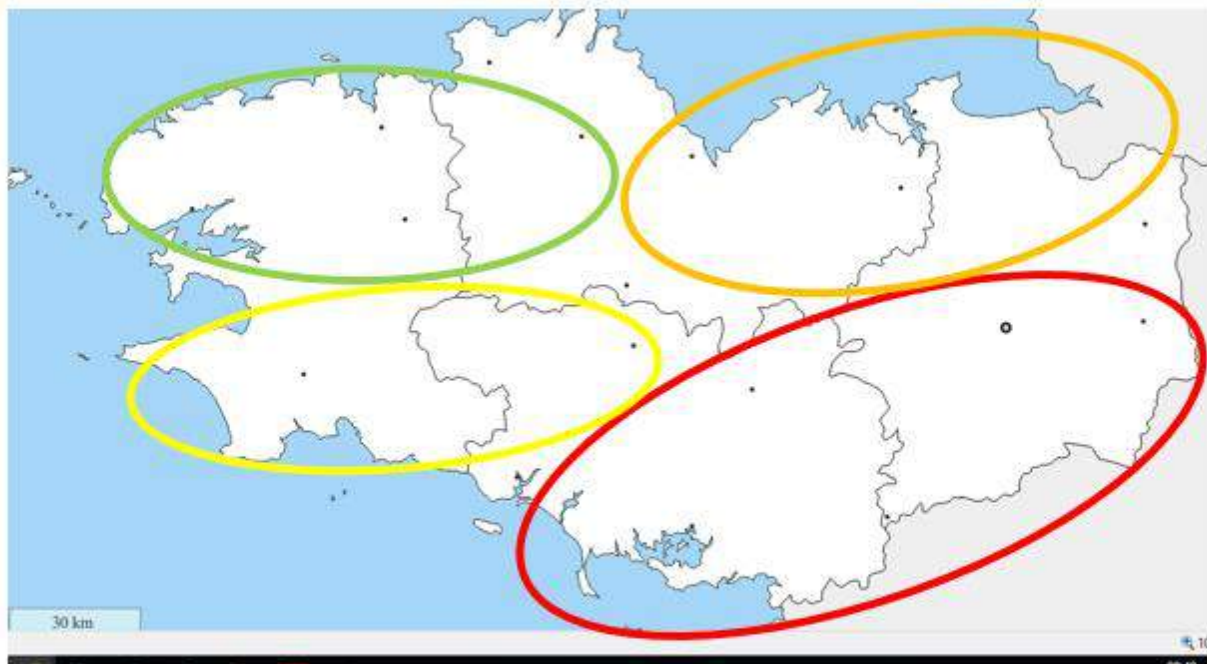
PIEGE LUMINEUX				
Dpt.	Commune	Sem. 26	Sem. 27	Sem. 28
22	PLELAN-LE-PETIT		0	19
35	TREFFENDEL	0	0	0
56	LANGUIDIC	0	1	5
56	PLUVIGNER	0	25	41
56	ROHAN	0	0	7

Analyse de risque :

Augmentation des captures de pyrales depuis les derniers relevés. Les piégeages ont essentiellement été effectués en Ille-et-Vilaine et le Morbihan. Les conditions climatiques annoncées pour les prochains jours restent favorables aux vols des pyrales. Poursuivre la surveillance des vols car le pic semble proche.

Carte n°1 : Présentation d'une estimation du niveau de risque pyrale sur l'ensemble de la Bretagne

CARTE RISQUE PYRALE 2018



Cette carte est issue d'un travail de synthèse mené par la Chambre d'Agriculture de Bretagne et Arvalis. Elle estime les différents niveaux de risque vis-à-vis de la pyrale sur l'ensemble de la région.

L'ensemble des observations contenues dans ce bulletin a été réalisé par les partenaires suivants :

Agrial, Agriculteurs, Agritech service, Arvalis-Institut du Végétal, BCEL Ouest, CRAB, CECAB, CLAL St Yvi, Coop de Broons, Coopérative Garun - La Paysanne, Coopérative Le Gouessant, Le Gall Corre, D2N, Eilyps, Ets Touchard, Fdceta 35, Fredon Bretagne, GN Solutions, Gruel Fayer, Hautbois SA, Lycée de Bréhoulou, Lycée La Touche, SAS Jégouzo.

Direction de Publication
Chambre Régionale d'Agriculture de Bretagne
ZAC Atalante Champeaux 35 042 RENNES
Contact : Louis LE ROUX
Animateur inter-filières
Tél : 02 98 88 97 71

Rédigé par :
FREDON Bretagne
5, Rue A. de St Exupéry
35235 THORIGNE FOUILLARD
Contact : Nathalie SAULAIS
Animateurs Grandes Cultures
Tél : 02 23 21 21 17

Comité de Relecture :
Arvalis-Institut du Végétal, Chambres d'Agriculture de Bretagne, Coop de France Ouest, Réseau IMPAACT pour Négoces Ouest, DRAAF-SRAL, Terres Inovia

Action pilotée par le ministère chargé de l'agriculture, avec l'appui financier de l'Office national de l'eau et des milieux aquatiques, par les crédits issus de la redevance pour pollutions diffuses attribués au financement du plan Ecophyto

Ce bulletin est produit à partir d'observations ponctuelles. S'il donne une tendance de la situation sanitaire régionale, celle-ci ne peut être transposée telle quelle à la parcelle. La Chambre Régionale d'Agriculture dégage toute responsabilité quant aux décisions prises par les agriculteurs pour la protection de leurs cultures et les invite à prendre ces décisions sur la base d'observations réalisées eux-mêmes dans leurs cultures et/ou sur les préconisations de bulletins techniques.