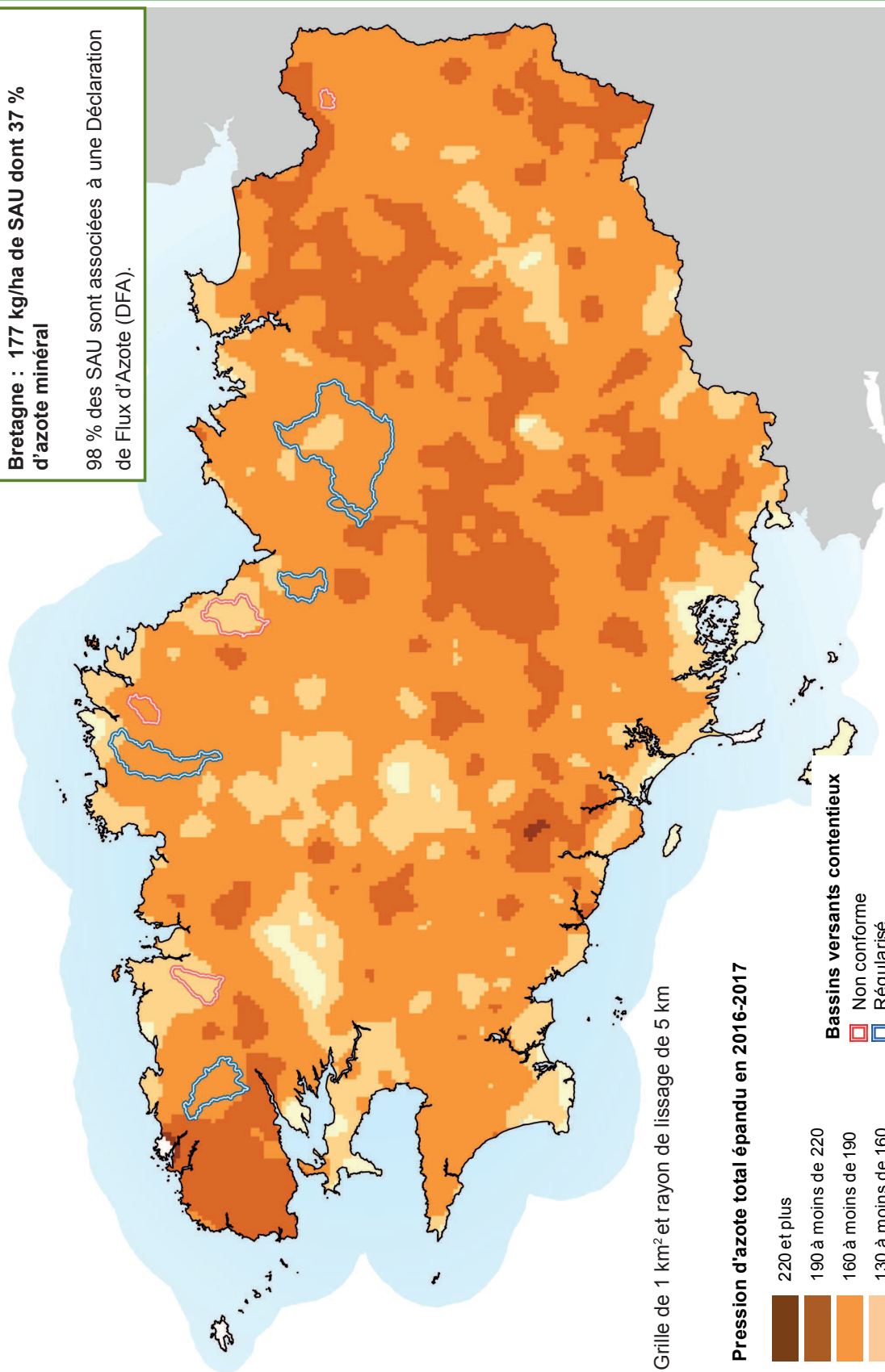


Pression de l'azote total épandu en Bretagne sur la campagne 2016-2017*

Bretagne : 177 kg/ha de SAU dont 37 % d'azote minéral

98 % des SAU sont associées à une Déclaration de Flux d'Azote (DFA).



* Campagne réalisée du 1^{er} septembre 2016 au 31 août 2017

Source : déclarations annuelles de flux d'azote 2016-2017 - déclarations PAC 2017

L'environnement

Bilan simplifié de l'azote au sol en 2017

| Unité : en kg d'azote par hectare de SAU | Côtes-d'Armor | Finistère | Ille-et-Vilaine | Morbihan | Bretagne |
|---|---------------|------------|-----------------|------------|------------|
| Azote organique d'origine animale | 141 | 142 | 115 | 123 | 130 |
| - herbivores (bovins, ovins, caprins) | 51 % | 52 % | 78 % | 57 % | 59 % |
| - porcs | 31 % | 37 % | 16 % | 21 % | 27 % |
| - volailles et lapins | 19 % | 11 % | 5 % | 22 % | 14 % |
| Azote minéral | 59 | 62 | 70 | 66 | 65 |
| Azote résorbé | 22 | 17 | 7 | 12 | 14 |
| - par traitement, export produits normés ou échanges hors département | 15 | 8 | 4 | 8 | 9 |
| - par l'alimentation biphase | 7 | 8 | 3 | 4 | 5 |
| Exportation de l'azote par les végétaux | 149 | 152 | 171 | 145 | 155 |
| - par les cultures | 91 | 76 | 92 | 78 | 85 |
| - par les prairies | 58 | 76 | 79 | 68 | 70 |
| Fixation par les légumineuses | 8 | 8 | 9 | 8 | 8 |
| Bilan entrées-sorties au sol | 37 | 44 | 16 | 40 | 33 |

Source : SAA provisoire 2017, déclaration de flux d'azote 2016-2017 - Coop de France Ouest - Corpen

Avertissement

Les données d'azote et phosphore présentées sur cette page sont estimées à partir de calculs des effectifs et des productions végétales de la SAA, affectés des coefficients de production et d'export d'azote type Corpen. Elles ne peuvent pas être comparées aux données des déclarations de flux d'azote présentées ci-contre qui correspondent à l'azote épandu des exploitations ayant fait leur déclaration en 2017.

Bilan simplifié du phosphore au sol en 2017

| Unité : en kg de phosphore par hectare de SAU | Côtes-d'Armor | Finistère | Ille-et-Vilaine | Morbihan | Bretagne |
|--|---------------|-----------|-----------------|-----------|-----------|
| Phosphore organique d'origine animale | 88 | 82 | 55 | 75 | 75 |
| - herbivores (bovins, ovins, caprins) | 34 % | 36 % | 66 % | 37 % | 42 % |
| - porcs | 33 % | 44 % | 23 % | 23 % | 32 % |
| - volailles et lapins | 33 % | 20 % | 11 % | 40 % | 27 % |
| Phosphore minéral | 6 | 10 | 10 | 7 | 8 |
| Phosphore résorbé | 14 | 16 | 5 | 8 | 11 |
| Exportation du phosphore par les végétaux | 63 | 61 | 68 | 60 | 63 |
| Bilan entrées-sorties au sol | 18 | 14 | - 7 | 14 | 9 |

Source : SAA provisoire 2017, déclaration de flux d'azote 2016-2017 - Coop de France Ouest - Corpen