

UTILISER MELANISSIMO

Lorsque que l'ensemble des documents est téléchargé et que votre mel est dument renseigné, vous devez :



- ⇒ **(8)** choisir le nombre de jours de validité (cad le temps maximum laissé aux destinataires pour télécharger les documents transmis). Le minimum est 3 jours.
- ⇒ **(9)** cliquez sur envoyer.

Écrire un message


Recopiez la clé que vous avez reçu

R / | abc ↻ ↵ ⌨

Fichiers joints

 DOSSIER eTUD -pdf 1taille 184 Ko, VD5: c9b2f78ca7621599e482b096d9b21c5 

Total : fichier(s) 3,03 Ko

 Joindre un fichier

Nombre de jours de validité: (entre 3 et 14 jours)



(8)

(9)

RECEPTION DES DOCUMENTS

Le(s) destinataire(s) concerné(s) recevront votre mel avec plusieurs liens pour leur permettre (selon leur situation) de télécharger directement sur le serveur MELANISSIMO (et pendant toute la durée de validité choisie), le(s) document(s) que vous leur avez transmis.

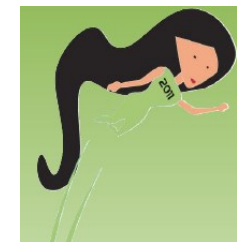
CRÉER UN COMPTE MELANISSIMO

Si vous êtes utilisateur fréquent de Melanissimo, vous pouvez créer un compte. Pour cela, il faut demander à votre correspondant de la DRAAF de Bretagne la documentation spécifique.

Avril 2017

Direction Régionale de l'Agriculture, de l'Alimentation et de la Forêt de Bretagne

MELANISSIMO



Plateforme d'échange de fichiers volumineux pour nos partenaires extérieurs

Direction Régionale de l'Agriculture,
de l'Alimentation et de la Forêt de Bretagne
15 av de Cucillé
35047 - RENNES Cedex 9

MELANISSIMO



La plateforme Melanissimo permet aux **partenaires extérieurs de la DRAAF Bretagne** de nous envoyer des fichiers volumineux de façon sécurisée à travers Internet.

SE CONNECTER A MELANISSIMO

L'adresse permettant de se connecter à MELANISSIMO est :

<https://melanissimo-ng.din.developpement-durable.gouv.fr/>

Pour utiliser cette application, après connexion, vous devez renseigner votre adresse électronique et reproduire le mot clé graphique présent dans le formulaire, puis cliquez sur valider.

SE CONNECTER A MELANISSIMO

Vous recevez ensuite un mel avec un code unique et un nouveau lien de connexion.

• "Robot Melanissimo - SG/SPSSI/PSI2 (par serveu... • Melanissimo

*Ce message vous a été envoyé par l'application Melanissimo.
Pour envoyer un message vous devez suivre le lien ci-dessous et saisir la clé suivante dans le formulaire de création du message :*

8f207ace

<http://melanissimo.developpement-durable.gouv.fr/message.isf?idext=8dd362e5c26c52619fd5adb57f93486e>

Attention : ce lien est à usage unique et ne peut être réutilisé pour l'envoi d'un autre message.

Si le lien n'est pas cliquable, copiez le dans la barre d'adresse de votre navigateur Web pour accéder aux fichiers.

Ce message a été envoyé par l'application "Version 2.0.1 mise à jour le 23/06/2011" (c) du Ministère de l'Ecologie, du Développement durable, des Transports et du Logement

UTILISER MELANISSIMO

Après s'être connecté, vous devez renseigner l'ensemble des champs suivants :

- ⇒ (1) Votre nom ...
- ⇒ (2) ... et Prénom
- ⇒ (3) Recopier la clé obtenue par Mel (clé unique),
- ⇒ (4) Saisir l'adresse de votre(vos) destinataire(s) principal(ux) (A), ou en copie (Cc), ou en copie cachée (Cci) ,
- ⇒ (5) Le sujet de votre envoi et son texte d'accompagnement.

Pour y joindre des fichiers :

- ⇒ (6) cliquer sur « joindre un fichier » et le sélectionner grâce à l'explorateur de votre ordinateur.
- ⇒ (7) cliquer sur « Charger » pour le joindre à votre mel.

Vous pouvez sélectionner successivement plusieurs fichiers mais préférez effectuer un téléchargement unique via un fichier Zippé, préalablement préparé.

La taille maximale cumulée des fichiers est de 1 Go