

recensement agricole 2010

# Présentation des premiers résultats du Recensement Agricole 2010

## Bretagne et Finistère : premières analyses

DRAAF Bretagne - 29 septembre 2011 1

recensement agricole 2010

## Plan de la présentation

- 1- Le RA 2010 en Bretagne
- 2- Photo de l'agriculture bretonne en 2010
- 3- L'emploi agricole en Bretagne : son évolution entre 2000 et 2010
- 4- Évolution des exploitations agricoles bretonnes entre 2000 et 2010
- 5- Évolution des OTEX des exploitations agricoles bretonnes entre 2000 et 2010
- 6- Les cheptels bretons
- 7- La production légumière bretonne
- 8- Le développement de la bio
- 9- les circuits courts
- 10- Évolution des surfaces agricoles entre 1988 et 2010
- 11- Zoom sur la pression azotée brute et le phosphore en Bretagne : premiers résultats
- 12- Évolution de l'agriculture dans le Finistère entre 2000 et 2010
- 13- Zoom sur la pression azotée brute et le phosphore dans le Finistère : premiers résultats

DRAAF Bretagne - 29 septembre 2011 2

recensement agricole 2010

## 1- Le Recensement Agricole en Bretagne en 2010

DRAAF Bretagne - 29 septembre 2011 3

recensement agricole 2010

## Le Recensement Agricole RA 2010 en Bretagne

- Sur le terrain : mi-septembre 2010 à fin mars 2011,
- 34 500 exploitations agricoles enquêtées,
- 180 enquêteurs,
- conférence de presse de M. le Ministre au SPACE le 13/09,
- des réunions de **présentation des résultats** (19/09 en CAR, 26/09 à Rennes, 27/09 à St-Brieuc, 29/09 à Quimper, 05/10 à Vannes et le 08/10 aux DDI et EPL),
- des **publications thématiques** en cours et à venir,
- des **données et des cartes diffusées gratuitement sur internet.**

DRAAF Bretagne - 29 septembre 2011 4

recensement agricole 2010

## Le Recensement Agricole RA 2010 en Bretagne

- Présentation des **premières tendances** et des premiers résultats
- Sur **internet**, des données en ligne et une cartographie modulable (choix du périmètre géographique et de la thématique)
- Des publications et des analyses régionales à venir** (Mémento Spécial RA 2010, tableaux thématiques, structures, productions, environnement, diversification, bio, etc)

DRAAF Bretagne - 29 septembre 2011 5

recensement agricole 2010

## 2- Photo de l'agriculture bretonne en 2010

DRAAF Bretagne - 29 septembre 2011 6

recensement agricole 2010

## L'agriculture bretonne en 2010

Champ : Ensemble des exploitations	Bretagne	France	Part BZH/France
Production Brute Standard (en millions €)	6 201	51 252	12,1%
SAU (en milliers ha)	1 638	26 965	6,1%
UTA totales	53 183	751 369	7,7%
Exploitations agricoles	34 400	490 000	7%
Cheptel (total UGB, en milliers)	5 441	26 463	20,6%

La Bretagne, **1ère région agricole** de France en production brute et en effectif d'animaux.


7

recensement agricole 2010

## L'agriculture bretonne en 2010

La Bretagne se positionne au **premier rang** des régions françaises pour

- **La production brute standard (12%)**
- Le lait (20% du cheptel national de VL),
- Le cheptel porcin (56% cheptel PC),
- Le cheptel avicole (26% des m<sup>2</sup> nationaux),
- Les poudeuses d'œufs de consommation (41% cheptel national),
- Les légumes frais (23%).



En terme d'emploi, elle se situe **5ème rang** et en SAU, au **6ème rang** des régions.

8

recensement agricole 2010

## La Bretagne et les régions voisines en 2010

Champ : Ensemble des exploitations	Bretagne	Basse-Normandie	Pays de Loire
Nombre total d'exploitations	34 400	23 900	34 300
SAU (en milliers d'ha)	1 638	1 205	2 100
Actifs permanents (en milliers)	68	44,8	73,5
Quotas laitiers (en milliards de litres)	4,950	2,640	3,459
Vaches à viande (en milliers)	130	155	453
Truies (en milliers)	607	48	140
M <sup>2</sup> bâtiments de chair (en milliers)	4 999	441	5 335
Poules pondeuses (en milliers)	18 764	1 428	5 140
% exploitations en circuits courts (v. viticulture)	11%	9%	15%

9

recensement agricole 2010

## Évolution de l'agriculture en France et en Bretagne depuis 2000

Champ : exploitations moyennes et grandes	Bretagne	France	Commentaire
Production Brute Standard	-6%	-4%	Évolution légèrement plus forte en Bretagne (effet revalorisation du prix des céréales ?)
Travail agricole (total UTA)	-22%	-20%	
Cheptels (total UGB)	-5%	-5%	Plus de restructurations laitières en Bretagne
Exploitations agricoles	-26%	-19%	
Surface agricole utilisée (SAU)	-3%	-1%	Effet de <b>l'artificialisation</b> plus accentué en Bretagne

10

recensement agricole 2010

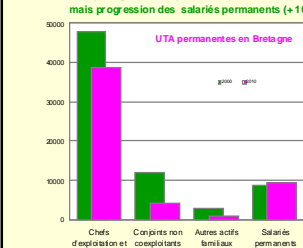
## 3- L'emploi agricole en Bretagne : son évolution entre 2000 et 2010

11

recensement agricole 2010

## Évolution de l'emploi agricole breton depuis 2000

L'emploi agricole : Depuis 2000, perte du 1/4 des UTA mais progression des salariés permanents (+10% d'UTA)



UTA permanentes en Bretagne

Chefs et coex : Même tendance Bretagne et niveau France

Salariés permanents : Hausse en Bretagne (+10%)

Baisse légère en France

12

recensement agricole 2010

## 4- Évolution des exploitations agricoles bretonnes entre 2000 et 2010

DRAAF Bretagne - 29 septembre 2011 13

recensement agricole 2010

## Évolution des exploitations bretonnes depuis 2000

Forte diminution des petites et moyennes exploitations, maintien des grandes

Catégorie	2000	2010
Grandes exploitations (PBS >100 k€)	~10 000	~19 000
Moyennes exploitations (PBS entre 25 k€ et 100 k€)	~15 000	~10 000
Petites exploitations (PBS <25 k€)	~15 000	~10 000

20 000 grandes exploitations en 2000 et 19 000 en 2010 : 40% des exploitations en 2000 et 55% en 2010

DRAAF Bretagne - 29 septembre 2011 14

recensement agricole 2010

## Caractéristiques moyennes d'une exploitation agricole « professionnelle »

Champ : Exploitations moyennes et grandes Ratio moyen / évolution 2010/2000	Bretagne		France	
	2010	2000	2010	2000
Temps de travail agricole (UTA)	2,1	+5%	2,1	-
SAU (en ha)	60	+31%	81	+22%
Production brute (en milliers d'€)	236,8	+27%	159,5	+19%
Cheptel (total UGB)	235	+32%	131	+34%

Les exploitations agricoles bretonnes se sont agrandies. La production se concentre sur moins d'exploitations, + grandes et + spécialisées.

DRAAF Bretagne - 29 septembre 2011 15

recensement agricole 2010

## Évolution de la SAU moyenne des exploitations bretonnes en 10 ans

Evolution de la SAU moyenne par exploitation en % - analyse par région  
Source : RA 2010 et 2000

Couleur	SAU moyenne (%)
Jaune clair	<25
Jaune	25 à 40
Orange	40 à 50
Rouge	>50

Effet de la restructuration des exploitations laitières. Analyses complémentaires à conduire.

DRAAF Bretagne - 29 septembre 2011 16

recensement agricole 2010

## 5- Évolution des orientations technico-économiques (OTEX) des exploitations agricoles bretonnes entre 2000 et 2010

DRAAF Bretagne - 29 septembre 2011 17

recensement agricole 2010

## Évolution des orientations agricoles bretonnes (OTEX) depuis 2000

En 2010, 7 exploitations sur 10 sont classées en "bovins lait" ou en "élevages hors-sol"

Orientation	2000 (milliers)	2010 (milliers)
Bovins lait	~10	~14
Elevages hors sol	~1	~8
Polyculture, polyélevage	~2	~3
Grandes cultures	~1	~1
Bovins viande	~1	~1
Maralchage et horticulture	~1	~1
Bovins mixte	~1	~1
Ovins et autres herbivores	~1	~1
Fruits et autres cultures permanentes	~1	~1

DRAAF Bretagne - 29 septembre 2011 18

recensement agricole 2010

## 6- Les cheptels bretons

DRAAF Bretagne - 29 septembre 2011

recensement agricole 2010

### Évolution des cheptels de vaches laitières en Bretagne entre 2000 et 2010

2010

2000

Nombre de vaches laitières par canton  
Source: RA 2010

- < 2 000
- 2 000 à 4 000
- 4 000 à 6 000
- >= 6 000

Nombre de vaches laitières par canton  
Source: RA 2000

- < 2 000
- 2 000 à 4 000
- 4 000 à 6 000
- >= 6 000

L'élevage laitier présent sur tout le territoire breton  
Des zones laitières qui restent stables

DRAAF Bretagne - 29 septembre 2011

recensement agricole 2010

### Évolution des effectifs porcins (totaux) en Bretagne entre 2000 et 2010

2010

2000

Nombre total de porcs par Canton  
Source: RA 2010

- < 20 000
- 20 000 à 50 000
- 50 000 à 100 000
- >= 100 000

Nombre total de porcs par Canton  
Source: RA 2000

- < 20 000
- 20 000 à 50 000
- 50 000 à 100 000
- >= 100 000

Les élevages porcins sont présents en grande majorité dans le 22 et le 29.  
Quasi stabilité des zones porcines entre 2000 et 2010.

DRAAF Bretagne - 29 septembre 2011

recensement agricole 2010

### Évolution des surfaces en bâtiments de chair en Bretagne entre 2000 et 2010

2010

2000

Surfaces de bâtiments de viandes de chair par Canton en 2010  
Source: RA 2010

- < 10 000
- 10 000 à 20 000
- 20 000 à 50 000
- >= 50 000

Surfaces de bâtiments de viandes de chair par Canton en 2000  
Source: RA 2000

- < 10 000
- 10 000 à 20 000
- 20 000 à 50 000
- >= 50 000

Les élevages avicoles de chair moins présents dans le 35 qu'ailleurs en Bretagne.  
Diminution importante des bâtiments dans le Morbihan (Centre et le Sud Est).

DRAAF Bretagne - 29 septembre 2011

recensement agricole 2010

### Évolution des effectifs de poules pondeuses en Bretagne entre 2000 et 2010

2010

2000

Nombre de poules d'élevage de consommation par Canton  
Source: RA 2010

- < 30 000
- 30 000 à 140 000
- 140 000 à 400 000
- >= 400 000

Nombre de poules d'élevage de consommation par Canton  
Source: RA 2000

- < 30 000
- 30 000 à 140 000
- 140 000 à 400 000
- >= 400 000

Les élevages avicoles poules pondeuses se sont restructurés dans le 22 et le 56.

DRAAF Bretagne - 29 septembre 2011

recensement agricole 2010

## 7- La production légumière bretonne

DRAAF Bretagne - 29 septembre 2011

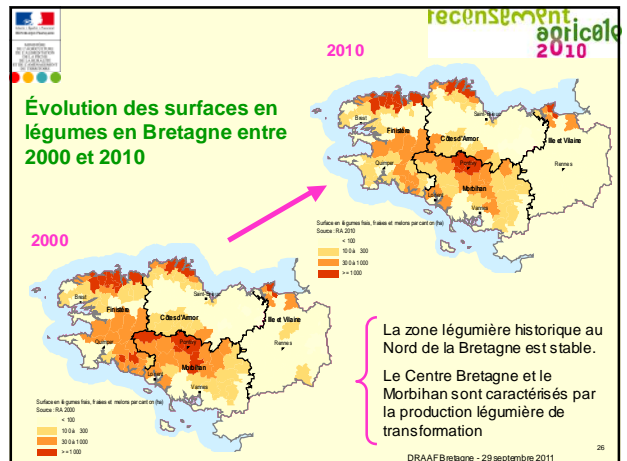
recensement agricole 2010

### La production légumière en Bretagne

- Maraîchage de plein champ
- Légumes industriels (pour la transformation)
- Sous serre

→ 47 000 ha de légumes au total  
(23% de la surface nationale)

DRAAF Bretagne - 29 septembre 2011 25



recensement agricole 2010

### 8- le développement de la bio entre 2000 et 2010

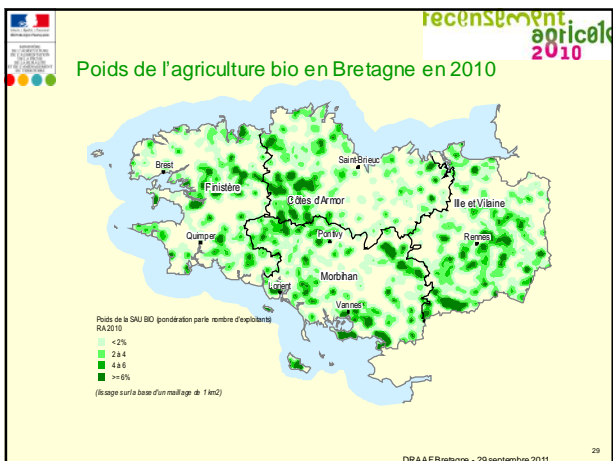
DRAAF Bretagne - 29 septembre 2011 27

recensement agricole 2010

### Le développement de la bio depuis 2000

Catégorie	Bio	% bio par rapport au total Bretagne
Nombre d'exploitations agricoles	1 400 (+ 65% depuis 2000)	4,2%
SAU	58 400 ha	3,2%
Cheptel bovin	61 000 têtes	3%
Cheptel ovin	10 600 têtes	14%

DRAAF Bretagne - 29 septembre 2011 28



recensement agricole 2010

### 9- Les circuits courts en 2010

DRAAF Bretagne - 29 septembre 2011 30

recensement agricole 2010

## Les circuits courts en Bretagne

3 600 exploitations commercialisent leurs produits en circuits courts en Bretagne, soit 11% des exploitations agricoles bretonnes

DRAAF Bretagne - 29 septembre 2011 31

recensement agricole 2010

## 10- Évolution des surfaces agricoles en Bretagne entre 1988 et 2010

DRAAF Bretagne - 29 septembre 2011 32

recensement agricole 2010

## Une diminution de la SAU qui s'accélère en Bretagne

- 1,64 million d'hectares de surface agricole -SAU- utilisée en Bretagne
  - = 56 % du territoire breton
  - = perte de 4 % de la SAU en 10 ans,
  - = disparition de 6 420 ha par an de SAU (qui partent vers l'artificialisation mais aussi les espaces naturels)
- Entre 1988 et 2000, la perte était de 4 550 ha/an

DRAAF Bretagne - 29 septembre 2011 33

recensement agricole 2010

## Évolution de la SAU entre 2000 et 2010 en Bretagne

DRAAF Bretagne - 29 septembre 2011 34

recensement agricole 2010

## 11- Zoom sur la pression azotée brute et le phosphore en Bretagne : premiers résultats

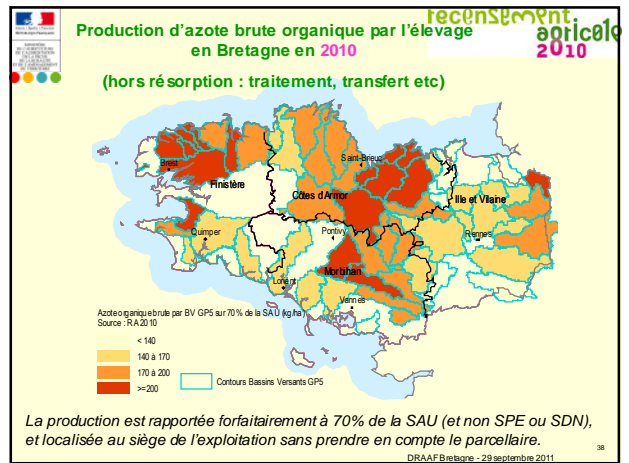
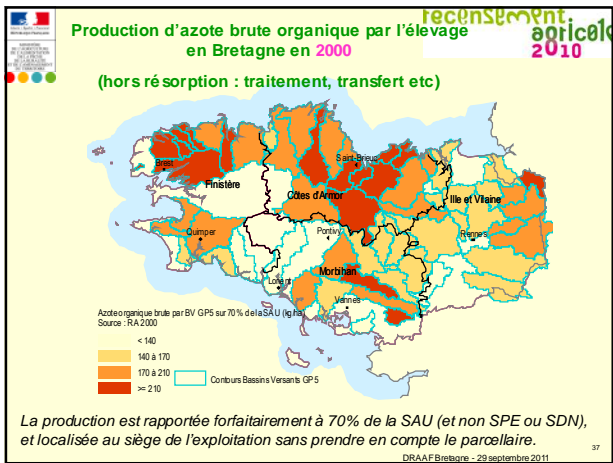
DRAAF Bretagne - 29 septembre 2011 35

recensement agricole 2010

## Premiers chiffres clés pour la Bretagne

- 16 400 élevages ICPE en 2010, soit une baisse de 9% par rapport à 2000.
- 18 100 élevages non ICPE en 2010, soit une baisse de 46% par rapport à 2000.
- Baisse plus prononcée des élevages non ICPE en 10 ans
- Azote brut 2010 = 204 224 tonnes ou 195 170 tonnes si biphasé
- Azote brut 2000 = 217 500 tonnes
- Baisse globale de 6% en azote brut en 10 ans
- Phosphore 2010 = 122 116 tonnes ou 111 800 tonnes si biphasé
- Phosphore 2000 = 129 700 tonnes
- Baisse de 6% en phosphore en 10 ans

DRAAF Bretagne - 29 septembre 2011 36



## 12- L'agriculture dans le Finistère entre 2000 et 2010

DRAAF Bretagne - 29 septembre 2011 39

### L'agriculture dans le Finistère

Champ : Exploitations moyennes et grandes	2010	% évolution 2010/2000	Part dans la Bretagne
Exploitations agricoles (en milliers)	6,2	-26%	24%
Total UTA (en milliers)	15,1	-19%	28%
SAU (en milliers d'ha)	367	-3%	24%
Production brute totale (en millions d'euros)	1 699	-4%	28%
Total cheptel (en milliers d'UGB)	1 507	-2%	28%

➔ Le département agricole avec le plus grand volume d'UTA en Bretagne

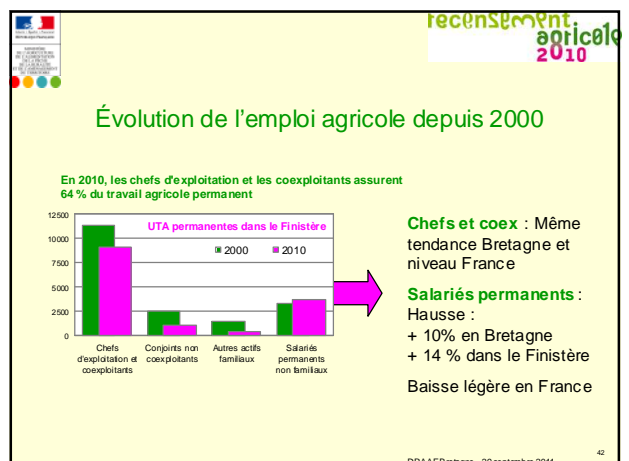
DRAAF Bretagne - 29 septembre 2011 40

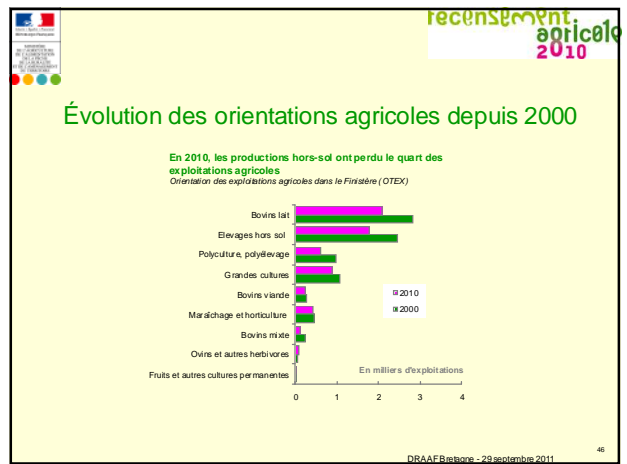
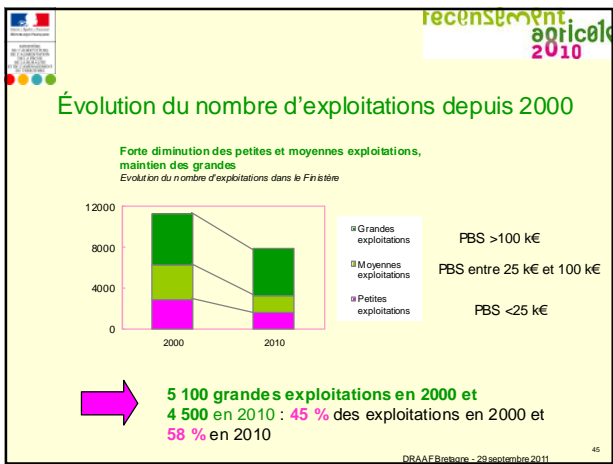
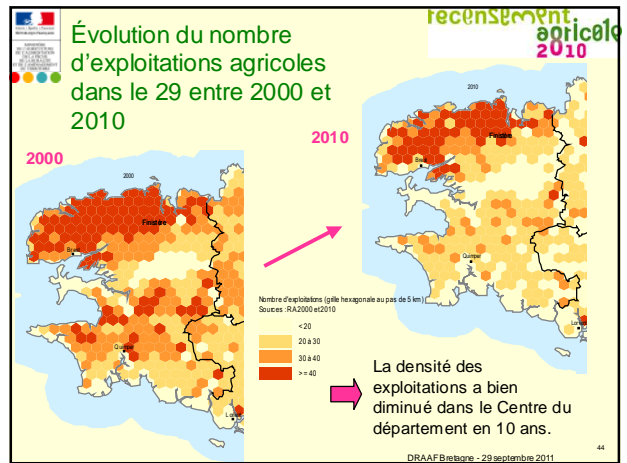
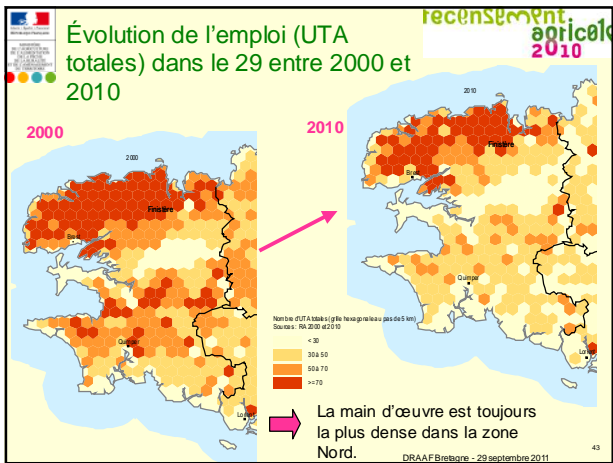
### Évolution des cheptels dans le 29 entre 2000 et 2010

	2000	2010	% évolution 2010/2000
Vaches laitières (têtes)	177 000	168 000	-5%
Vaches à viande (têtes)	38 000	32 000	-16%
Truies (têtes)	245 000	209 000	-15%
Poules pondeuses (millions de têtes)	4,1	2,5	-39%
Bât chair (millions m <sup>2</sup> )	1,6	1,2	-25%
Lapins (têtes)	42 000	26 000	-38%

➔ Tous les cheptels en diminution (effet crises viande bovine et prix de l'alimentation en hors-sol) mais le quota laitier est en hausse depuis 2000 (+4,5% : politique européenne et nationale).

DRAAF Bretagne - 29 septembre 2011 41



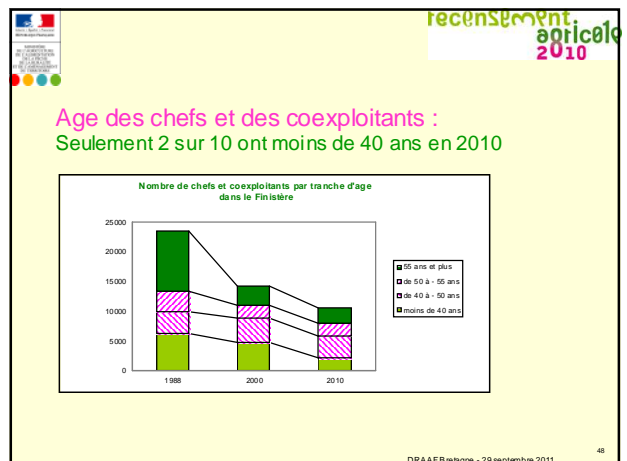


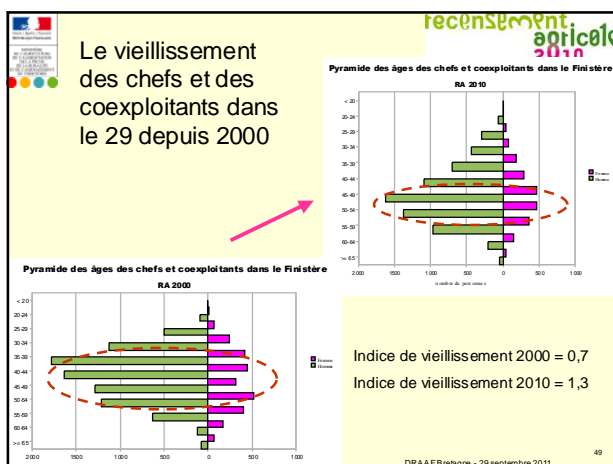
### Évolution des principales OTEX dans le 29 en 10 ans

OTEX : caractéristiques et évolution 2010/2000	Nombre d'exploitations	SAU moyenne	UTA moyenne
Champ : Exploitations moyennes et grandes			
Bovins lait	2 100 (-26%)	72ha (+41%)	1,8 (stable)
Élevages hors-sol	1 800 (-27%)	64 ha (+31%)	2,4 (+4%)
Grandes cultures	900 (-18%)	47 ha (+46%)	2,2 (-5%)
Bovins viande	240 (-13%)	63 ha (+30%)	1,2 (-14%)
Marâchage et horticulture	420 (-6%)	10ha (+30%)	6,7 (-6%)
<b>Total OTEX</b>	<b>6 200 (-26%)</b>	<b>62 ha (+33%)</b>	<b>2,4 (+9%)</b>

Intensification des principales OTEX en 10 ans

DRAAF Bretagne - 29 septembre 2011 47





- Une diminution de la SAU qui s'accroît dans le Finistère
- 385 000 hectares de surface agricole -SAU- utilisée dans le Finistère  
= 57 % du territoire départemental  
= perte de 3,1 % de la SAU en 10 ans,  
= disparition de 1 210 ha par an de SAU (qui partent vers l'artificialisation mais aussi les espaces naturels)
  - Entre 1988 et 2000, la perte était de 530 ha/an
- DRAAF Bretagne - 29 septembre 2011

13- Zoom sur la pression azotée brute et le phosphore dans le Finistère : premiers résultats

DRAAF Bretagne - 29 septembre 2011

- Premiers chiffres clés pour le Finistère
- 3 700 élevages ICPE en 2010, soit une baisse de 13% par rapport à 2000.
  - 4 000 élevages non ICPE en 2010, soit une baisse de 42% par rapport à 2000.
  - Baisse plus prononcée des élevages non ICPE en 10 ans
  - Azote brut 2010 = 54 027 tonnes ou 50 875 tonnes si biphase
  - Azote brut 2000 = 56 300 tonnes  
→ Baisse globale de 4% en azote brut en 10 ans
  - Phosphore 2010 = 33 113 tonnes ou 29 503 tonnes si biphase
  - Phosphore 2000 = 34 037 tonnes  
→ Baisse de 3% en phosphore en 10 ans
- DRAAF Bretagne - 29 septembre 2011

→ D'autres analyses thématiques et territoriales sont en cours au Service Statistique (SRISE) de la DRAAF Bretagne...

DRAAF Bretagne - 29 septembre 2011

Merci de votre attention !

DRAAF Bretagne - 29 septembre 2011