

recensement agricole 2010

Présentation des premiers résultats du Recensement Agricole 2010

Bretagne et Morbihan : premières analyses

DRAAF Bretagne - 5 octobre 2011

recensement agricole 2010

Plan de la présentation

- 1- Le RA 2010 en Bretagne
- 2- Photo de l'agriculture bretonne en 2010
- 3- L'emploi agricole en Bretagne : son évolution entre 2000 et 2010
- 4- Évolution des exploitations agricoles bretonnes entre 2000 et 2010
- 5- Évolution des OTEX des exploitations agricoles bretonnes entre 2000 et 2010
- 6- Les cheptels bretons
- 7- La production légumière bretonne
- 8- Le développement de la bio
- 9- les circuits courts
- 10- Évolution des surfaces agricoles entre 1988 et 2010
- 11- Zoom sur la pression azotée brute et le phosphore en Bretagne : premiers résultats
- 12- Évolution de l'agriculture dans le Morbihan entre 2000 et 2010
- 13- Zoom sur la pression azotée brute et le phosphore dans le Morbihan : premiers résultats

DRAAF Bretagne - 5 octobre 2011

recensement agricole 2010

1- Le Recensement Agricole en Bretagne en 2010

DRAAF Bretagne - 5 octobre 2011

recensement agricole 2010

Le Recensement Agricole RA 2010 en Bretagne

- Sur le terrain : mi-septembre 2010 à fin mars 2011,
- 34 500 exploitations agricoles enquêtées,
- 180 enquêteurs,
- conférence de presse de M. le Ministre au SPACE le 13/09,
- des réunions de **présentation des résultats** (19/09 en CAR, 26/09 à Rennes, 27/09 à St-Brieuc, 29/09 à Quimper, 05/10 à Vannes et le 08/10 aux DDI et EPL),
- des **publications thématiques** en cours et à venir,
- des **données et des cartes diffusées gratuitement sur internet.**

DRAAF Bretagne - 5 octobre 2011

recensement agricole 2010

Le Recensement Agricole RA 2010 en Bretagne

- Présentation des **premières tendances** et des premiers résultats
- Sur **internet**, des données en ligne et une cartographie modulable (choix du périmètre géographique et de la thématique)
- Des publications et des analyses régionales à venir** (Mémento Spécial RA 2010, tableaux thématiques, structures, productions, environnement, diversification, bio, etc)

DRAAF Bretagne - 5 octobre 2011

recensement agricole 2010

2- Photo de l'agriculture bretonne en 2010

DRAAF Bretagne - 5 octobre 2011

recensement agricole 2010

L'agriculture bretonne en 2010

Champ : Ensemble des exploitations	Bretagne	France	Part BZH/France
Production Brute Standard (en millions €)	6 201	51 252	12,1%
SAU (en milliers ha)	1 638	26 965	6,1%
UTA totales	53 183	751 369	7,7%
Exploitations agricoles	34 400	490 000	7%
Cheptel (total UGB, en milliers)	5 441	26 463	20,6%

La Bretagne, **1ère région agricole** de France en production brute et en effectif d'animaux.


7

recensement agricole 2010

L'agriculture bretonne en 2010

La Bretagne se positionne au **premier rang** des régions françaises pour

- **La production brute standard (12%)**
- Le lait (20% du cheptel national de VL),
- Le cheptel porcin (56% cheptel PC),
- Le cheptel avicole (26% des m² nationaux),
- Les poudeuses d'œufs de consommation (41% cheptel national),
- Les légumes frais (23%).



En terme d'emploi, elle se situe **5ème rang** et en SAU, au **6ème rang** des régions.

8

recensement agricole 2010

La Bretagne et les régions voisines en 2010

Champ : Ensemble des exploitations	Bretagne	Basse-Normandie	Pays de Loire
Nombre total d'exploitations	34 400	23 900	34 300
SAU (en milliers d'ha)	1 638	1 205	2 100
Actifs permanents (en milliers)	68	44,8	73,5
Quotas laitiers (en milliards de litres)	4,950	2,640	3,459
Vaches à viande (en milliers)	130	155	453
Truies (en milliers)	607	48	140
M ² bâtiments de chair (en milliers)	4 999	441	5 335
Poules pondeuses (en milliers)	18 764	1 428	5 140
% exploitations en circuits courts (y compris viticulture)	11%	9%	15%

9

recensement agricole 2010

Évolution de l'agriculture en France et en Bretagne depuis 2000

Champ : exploitations moyennes et grandes	Bretagne	France	Commentaire
Production Brute Standard	-6%	-4%	Évolution légèrement plus forte en Bretagne (effet revalorisation prix des céréales ?)
Travail agricole (total UTA)	-22%	-20%	
Cheptels (total UGB)	-5%	-5%	Plus de restructurations laitières en Bretagne
Exploitations agricoles	-26%	-19%	
Surface agricole utilisée (SAU)	-3%	-1%	Effet de l' artificialisation plus accentué en Bretagne

10

recensement agricole 2010

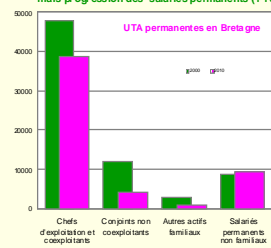
3- L'emploi agricole en Bretagne : son évolution entre 2000 et 2010

11

recensement agricole 2010

Évolution de l'emploi agricole breton depuis 2000

L'emploi agricole : Depuis 2000, perte du 1/4 des UTA mais progression des salariés permanents (+10% d'UTA)



UTA permanentes en Bretagne

Chefs et coex : Même tendance Bretagne et niveau France

Salariés permanents : Hausse en Bretagne (+10%)

Baisse légère en France

12

recensement agricole 2010

4- Évolution des exploitations agricoles bretonnes entre 2000 et 2010

13

DRAAF Bretagne - 5 octobre 2011

recensement agricole 2010

Évolution des exploitations bretonnes depuis 2000

Forte diminution des petites et moyennes exploitations, maintien des grandes

20 000 grandes exploitations en 2000 et 19 000 en 2010 : 40% des exploitations en 2000 et 55% en 2010

14

DRAAF Bretagne - 5 octobre 2011

recensement agricole 2010

Caractéristiques moyennes d'une exploitation agricole « professionnelle »

Champ : Exploitations moyennes et grandes Ratio moyen / évolution 2010/2000	Bretagne		France	
	2010	2000	2010	2000
Temps de travail agricole (UTA)	2,1	+5%	2,1	-
SAU (en ha)	60	+31%	81	+22%
Production brute (en milliers d'€)	236,8	+27%	159,5	+19%
Cheptel (total UGB)	235	+32%	131	+34%

Les exploitations agricoles bretonnes se sont **agrandies**. La production se concentre sur moins d'exploitations, **+ grandes et + spécialisées**.

15

DRAAF Bretagne - 5 octobre 2011

recensement agricole 2010

Évolution de la SAU moyenne des exploitations bretonnes en 10 ans

Effet de la restructuration des exploitations laitières.
Analyses complémentaires à conduire.

16

DRAAF Bretagne - 5 octobre 2011

recensement agricole 2010

5- Évolution des orientations technico-économiques (OTEX) des exploitations agricoles bretonnes entre 2000 et 2010

17

DRAAF Bretagne - 5 octobre 2011

recensement agricole 2010

Évolution des orientations agricoles bretonnes (OTEX) depuis 2000

En 2010, 7 exploitations sur 10 sont classées en "bovins lait" ou en "élevages hors-sol"

En 2010, 7 exploitations sur 10 sont classées en "bovins lait" ou en "élevages hors-sol"

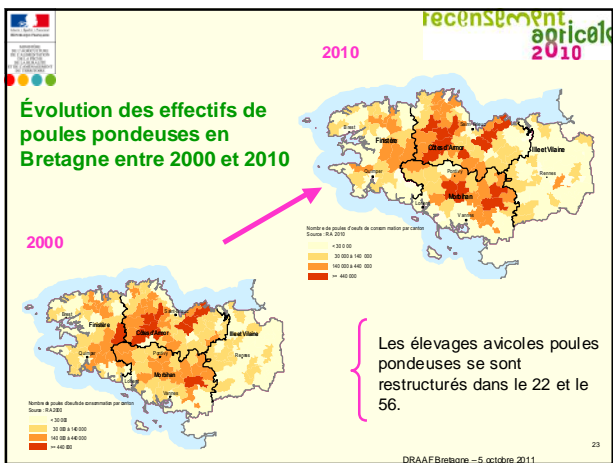
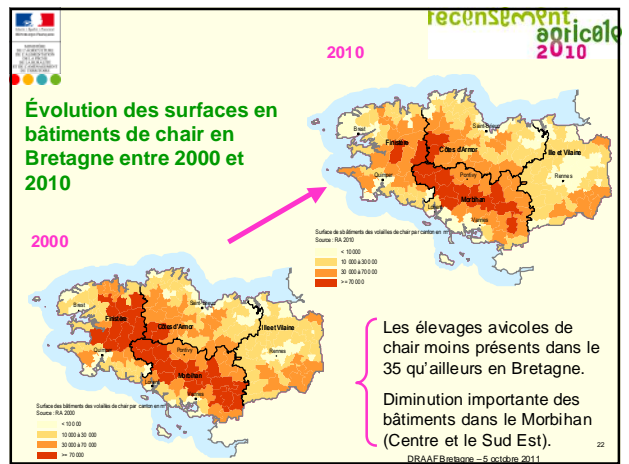
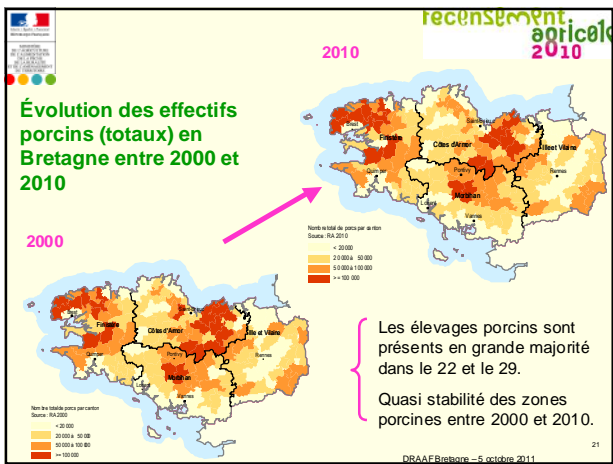
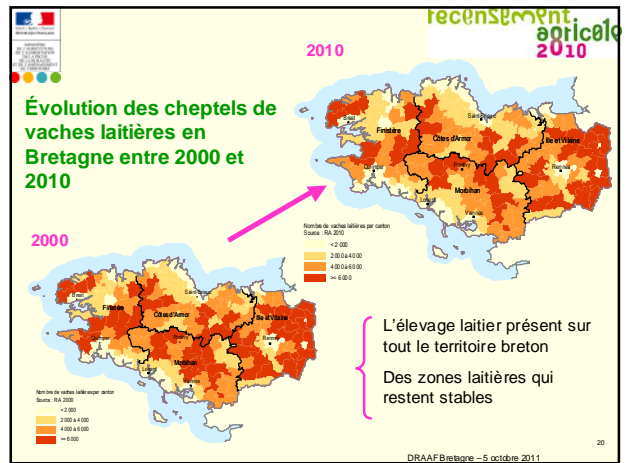
18

DRAAF Bretagne - 5 octobre 2011

recensement agricole 2010

6- Les cheptels bretons

DRAAF Bretagne - 5 octobre 2011



recensement agricole 2010

7- La production légumière bretonne

DRAAF Bretagne - 5 octobre 2011

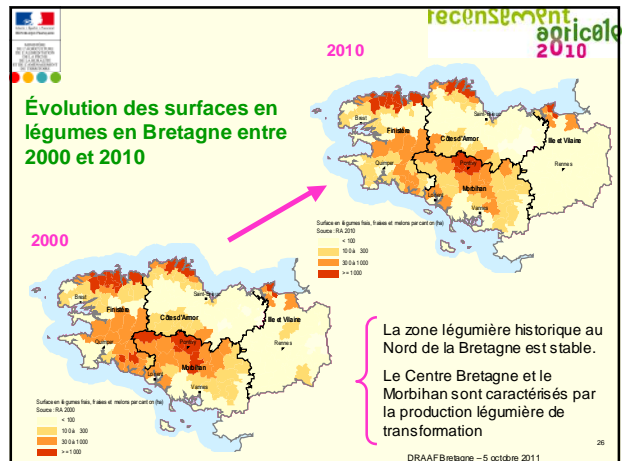
recensement agricole 2010

La production légumière en Bretagne

- Maraîchage de plein champ
- Légumes industriels (pour la transformation)
- Sous serre

→ 47 000 ha de légumes au total
(23% de la surface nationale)

DRAAF Bretagne - 5 octobre 2011



recensement agricole 2010

8- le développement de la bio entre 2000 et 2010

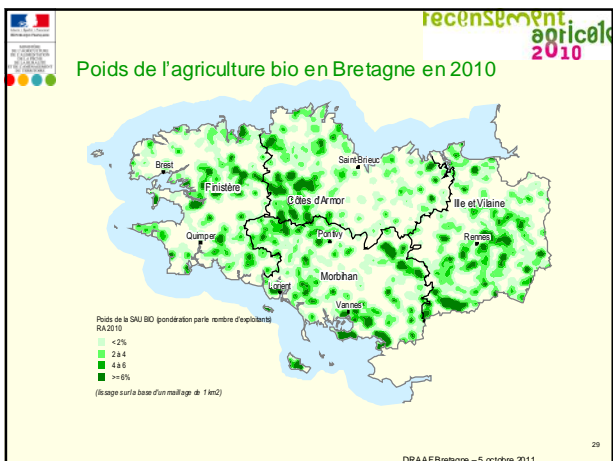
DRAAF Bretagne - 5 octobre 2011

recensement agricole 2010

Le développement de la bio depuis 2000

Catégorie	Bio	% bio par rapport au total Bretagne
Nombre d'exploitations agricoles	1 400 (+ 65% depuis 2000)	4,2%
SAU	58 400 ha	3,2%
Cheptel bovin	61 000 têtes	3%
Cheptel ovin	10 600 têtes	14%

DRAAF Bretagne - 5 octobre 2011



recensement agricole 2010

9- Les circuits courts en 2010

DRAAF Bretagne - 5 octobre 2011

recensement agricole 2010

Les circuits courts en Bretagne

3 600 exploitations commercialisent leurs produits en circuits courts en Bretagne, soit 11% des exploitations agricoles bretonnes

DRAAF Bretagne - 5 octobre 2011 31

recensement agricole 2010

10- Évolution des surfaces agricoles en Bretagne entre 1988 et 2010

DRAAF Bretagne - 5 octobre 2011 32

recensement agricole 2010

Une diminution de la SAU qui s'accélère en Bretagne

- 1,64 million d'hectares de surface agricole -SAU- utilisée en Bretagne
 - = 56 % du territoire breton
 - = perte de 4 % de la SAU en 10 ans,
 - = disparition de 6 420 ha par an de SAU (qui partent vers l'artificialisation mais aussi les espaces naturels)
- Entre 1988 et 2000, la perte était de 4 550 ha/an

DRAAF Bretagne - 5 octobre 2011 33

recensement agricole 2010

Évolution de la SAU entre 2000 et 2010 en Bretagne

Évolution de la SAU en % - analyse cantonale
Source : IRA 2010 et 2000

- <math>< -10\%</math>
- $-10\% \text{ à } -5\%$
- $-5\% \text{ à } 0\%$
- $\geq 0\%$

2 axes avec une artificialisation accentuée sur les grands axes routiers

Des zones où l'on regagne de la SAU sur les landes, la forêt, etc

DRAAF Bretagne - 5 octobre 2011 34

recensement agricole 2010

11- Zoom sur la pression azotée brute et le phosphore en Bretagne : premiers résultats

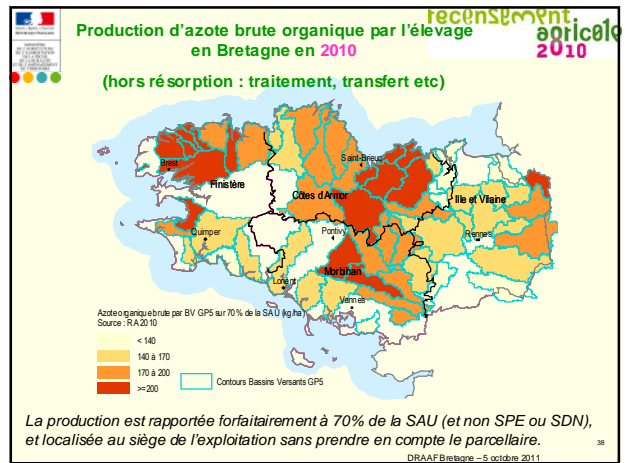
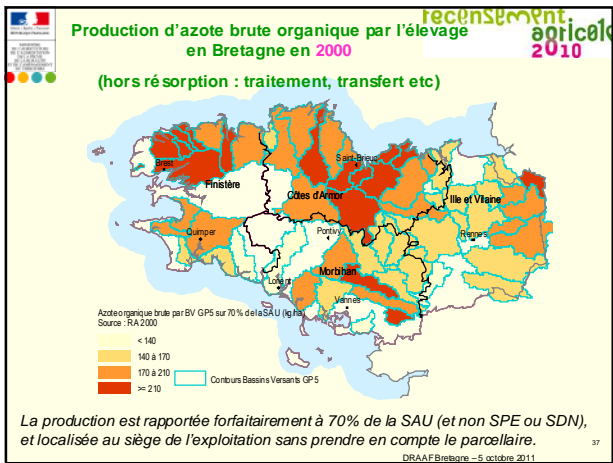
DRAAF Bretagne - 5 octobre 2011 35

recensement agricole 2010

Premiers chiffres azote et phosphore pour la Bretagne

- 16 400 élevages ICPE en 2010, soit une baisse de 9% par rapport à 2000.
- 18 100 élevages non ICPE en 2010, soit une baisse de 46% par rapport à 2000.
- Baisse plus prononcée des élevages non ICPE en 10 ans
- Azote brut 2010 = 204 224 tonnes ou 195 170 tonnes si biphase
- Azote brut 2000 = 217 500 tonnes
- Baisse globale de 6% en azote brut en 10 ans
- Phosphore 2010 = 122 116 tonnes ou 111 800 tonnes si biphase
- Phosphore 2000 = 129 700 tonnes
- Baisse de 6% en phosphore en 10 ans

DRAAF Bretagne - 5 octobre 2011 36



12- L'agriculture dans le Morbihan entre 2000 et 2010

39 DRAAF Bretagne - 5 octobre 2011

L'agriculture dans le Morbihan

Champ : Exploitations moyennes et grandes	2010	% évolution 2010/2000	Part dans la Bretagne
Exploitations agricoles (en milliers)	5,6	-27%	22%
Total UTA (en milliers)	10,1	-24%	19%
SAU (en milliers d'ha)	347	-3%	22%
Production brute totale (en millions d'euros)	1 371	-7%	22%
Total cheptel (en milliers d'UGB)	1 120	-4%	21%

Un département agricole globalement homogène, avec moins d'UTA qu'ailleurs en Bretagne.

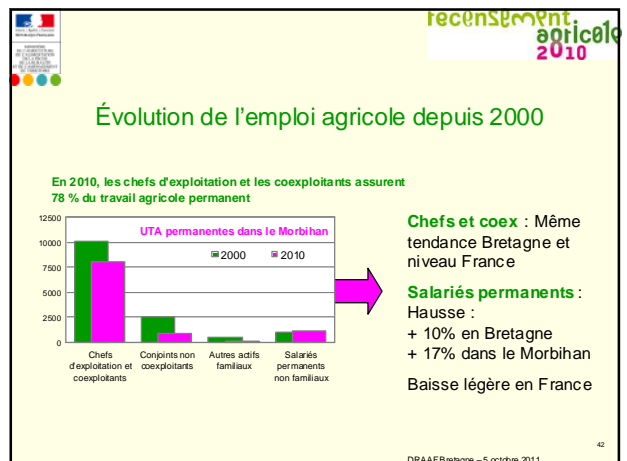
40 DRAAF Bretagne - 5 octobre 2011

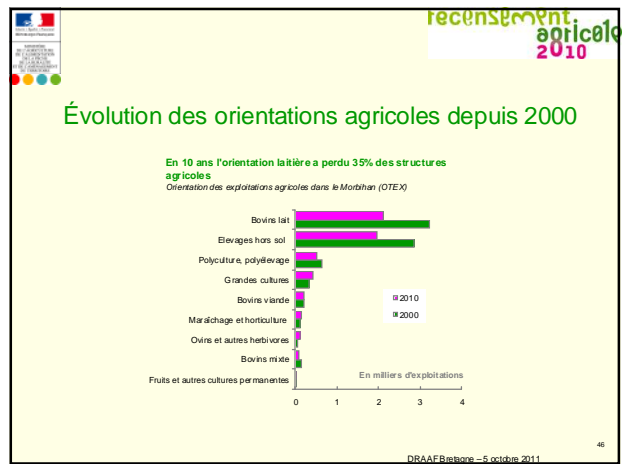
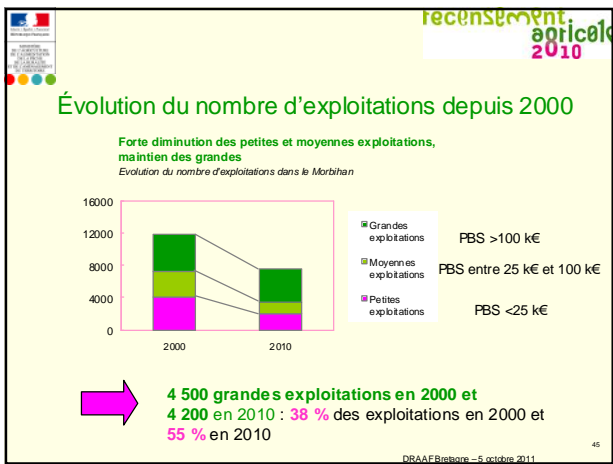
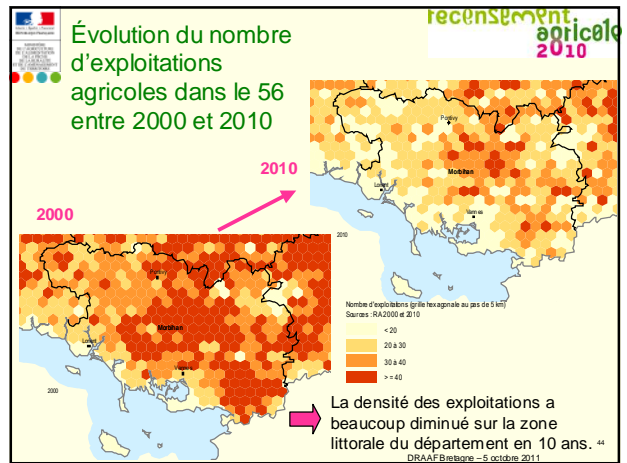
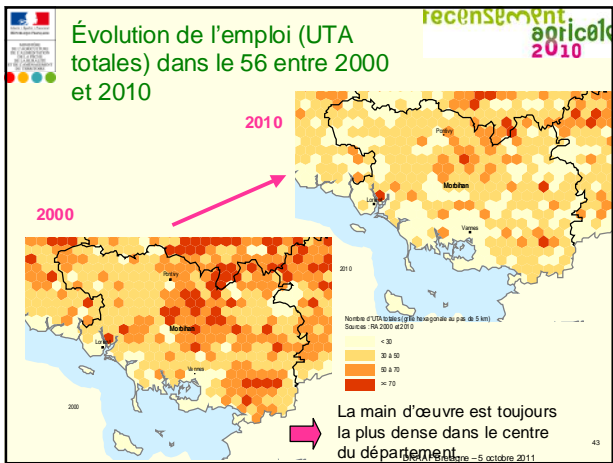
Évolution des cheptels dans le 56 entre 2000 et 2010

	2000	2010	% évolution 2010/2000
Vaches laitières (têtes)	161 000	153 000	-5%
Vaches à viande (têtes)	27 000	25 000	-8%
Truies (têtes)	114 800	93 000	-19%
Poules pondeuses (millions de têtes)	4,5	4,9	+9%
Bât chair (millions m ²)	2,4	1,8	-25%
Lapins (têtes)	63 000	42 000	-33%

Des cheptels quasi tous en diminution (effet crise viande bovine et prix de l'alimentation en hors-sol) mais le quota laitier est en hausse depuis 2000 (+5,4% : politique européenne et nationale).

41 DRAAF Bretagne - 5 octobre 2011



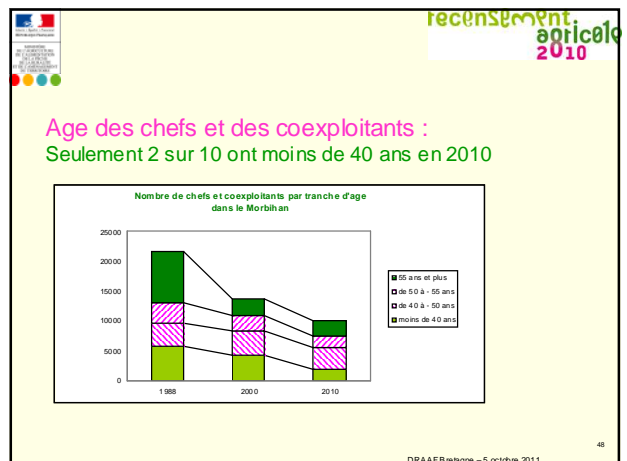


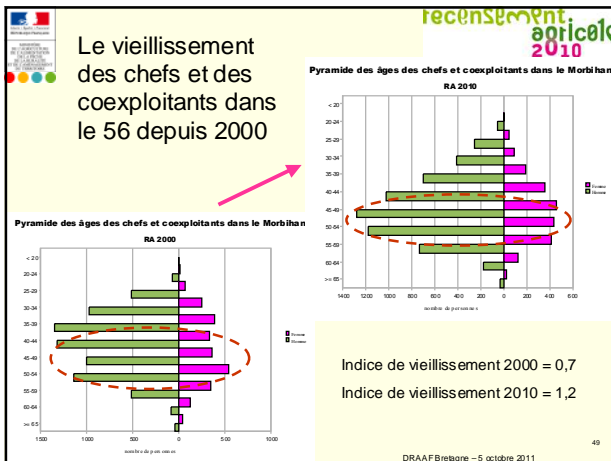
Évolution des principales OTEX dans le 56 en 10 ans

OTEX : caractéristiques et évolution 2010/2000	Nombre d'exploitations	SAU moyenne	UTA moyenne
Bovins lait	2 100 (-35%)	74 ha (+45%)	1,8 (+6%)
Élevages hors-sol	2 000 (-31%)	57 ha (+33%)	1,8 (+6%)
Grandes cultures	430 (+28%)	72 ha (+10%)	1,2 (-8%)
Bovins viande	220 (stable)	58 ha (+28%)	1,2 (-8%)
Maraîchage et horticulture	140 (+5%)	19 ha (+220%)	3,2 (+10%)
Total OTEX	5 600 (-27%)	67 ha (+36%)	1,8 (+6%)

Intensification des principales OTEX en 10 ans

DRAAF Bretagne - 5 octobre 2011





- recensement agricole 2010
- ### Une diminution de la SAU qui s'accélère dans le Morbihan
- 368 000 hectares de surface agricole -SAU- utilisée dans le Morbihan
= 53 % du territoire départemental
= perte de 4,4 % de la SAU en 10 ans,
= disparition de 1 690 ha par an de SAU (qui partent vers l'artificialisation mais aussi les espaces naturels)
 - Entre 1988 et 2000, la perte était de 1 050 ha/an
- DRAAF Bretagne - 5 octobre 2011

recensement agricole 2010

13- Zoom sur la pression azotée brute et le phosphore dans le Morbihan : premiers résultats

DRAAF Bretagne - 5 octobre 2011

- recensement agricole 2010
- ### Quelques chiffres azote et phosphore pour le Morbihan
- 3 500 élevages ICPE en 2010, soit une baisse de 7% par rapport à 2000.
 - 3 500 élevages non ICPE en 2010, soit une baisse de 50% par rapport à 2000.
 - Baisse plus prononcée des élevages non ICPE en 10 ans
 - Azote brut 2010 = 42 245 tonnes ou 40 752 tonnes si biphase
 - Azote brut 2000 = 44 710 tonnes
 - Baisse globale de 6% en azote brut en 10 ans
 - Phosphore 2010 = 26 337 tonnes ou 24 624 tonnes si biphase
 - Phosphore 2000 = 28 248 tonnes
 - Baisse de 7% en phosphore en 10 ans
- DRAAF Bretagne - 5 octobre 2011

recensement agricole 2010

→ D'autres analyses thématiques et territoriales sont en cours au Service Statistique (SRISE) de la DRAAF Bretagne...

DRAAF Bretagne - 5 octobre 2011

recensement agricole 2010

Merci de votre attention !

DRAAF Bretagne - 5 octobre 2011