


recensement agricole 2010




Présentation des premiers résultats du Recensement Agricole 2010

La Bretagne : première région agricole de France

- Premières analyses -

DRAAF Bretagne - 19 septembre 2011 1

recensement agricole 2010



Plan de la présentation

- 1- Le RA 2010 en Bretagne
- 2- Photo de l'agriculture bretonne en 2010
- 3- L'emploi agricole en Bretagne : son évolution entre 2000 et 2010
- 4- Évolution des exploitations agricoles bretonnes entre 2000 et 2010
- 5- Les cheptels bretons
- 6- La production légumière bretonne
- 7- Évolution des OTEX des exploitations agricoles bretonnes entre 2000 et 2010
- 8- L'agriculture dans chaque département breton
- 9- Le développement de la bio
- 10- les circuits courts
- 11- Le vieillissement des chefs d'exploitation et des coexploitants en Bretagne
- 12- Évolution des surfaces agricoles entre 1988 et 2010
- 13- Zoom sur la pression azotée brute et le phosphore en Bretagne : premiers résultats

DRAAF Bretagne - 19 septembre 2011 2


recensement agricole 2010



1- Le Recensement Agricole en Bretagne en 2010

DRAAF Bretagne - 19 septembre 2011 3

recensement agricole 2010




Le Recensement Agricole RA 2010 en Bretagne

- Sur le terrain : mi-septembre 2010 à fin mars 2011,
- **34 500** exploitations agricoles enquêtées,
- **180** enquêteurs,
- **conférence de presse** de M. le Ministre au SPACE le 13/09,
- des réunions de **présentation des résultats** (19/09 en CAR, 26/09 à Rennes, 27/09 à St-Brieuc, 29/09 à Quimper, 05/10 à Vannes et le 08/10 aux DDI et EPL),
- des **publications thématiques** en cours et à venir,
- des **données et des cartes diffusées gratuitement sur internet.**

DRAAF Bretagne - 19 septembre 2011 4

recensement agricole 2010



Le Recensement Agricole RA 2010 en Bretagne

- Présentation des **premières tendances** et des premiers résultats
- Sur **internet**, des données en ligne et une cartographie modulable (choix du périmètre géographique et de la thématique)
- **Des publications et des analyses régionales à venir** (Mémento Spécial RA 2010, tableaux thématiques, structures, productions, environnement, diversification, bio, etc)

DRAAF Bretagne - 19 septembre 2011 5

recensement agricole 2010



2- Photo de l'agriculture bretonne en 2010

DRAAF Bretagne - 19 septembre 2011 6

recensement agricole 2010

L'agriculture bretonne en 2010

Champ : Ensemble des exploitations	Bretagne	France	Part BZH/France
Production Brute Standard (en millions €)	6 201	51 252	12,1%
SAU (en milliers ha)	1 638	26 965	6,1%
UTA totales	53 183	751 369	7,7%
Exploitations agricoles	34 400	490 000	7%
Cheptel (total UGB, en milliers)	5 441	26 463	20,6%

➔ La Bretagne, **1ère région agricole** de France en production brute et en effectif d'animaux.


DRAAF Bretagne - 19 septembre 2011 7

recensement agricole 2010

L'agriculture bretonne en 2010

➔ La Bretagne se positionne au **premier rang** des régions françaises pour

- **La production brute standard (12%)**
- Le lait (20% du cheptel national de VL),
- Le cheptel porcin (56% cheptel PC),
- Le cheptel avicole (26% des m² nationaux),
- Les poudeuses d'œufs de consommation (41% cheptel national),
- Les légumes frais (23%).



➔ En terme d'emploi, elle se situe **5ème rang** et en SAU, au **6ème rang** des régions.

DRAAF Bretagne - 19 septembre 2011 8

recensement agricole 2010

La Bretagne et les régions voisines en 2010

Champ : Ensemble des exploitations	Bretagne	Basse-Normandie	Pays de Loire
Nombre total d'exploitations	34 400	23 900	34 300
SAU (en milliers d'ha)	1 638	1 205	2 100
Actifs permanents (en milliers)	68	44,8	73,5
Quotas laitiers (en milliards de litres)	4,950	2,640	3,459
Vaches à viande (en milliers)	130	155	453
Truies (en milliers)	607	48	140
M ² bâtiments de chair (en milliers)	4 999	441	5 335
Poules pondeuses (en milliers)	18 764	1 428	5 140
% exploitations en circuits courts (y.c viticulture)	11%	9%	15%

DRAAF Bretagne - 19 septembre 2011 9

recensement agricole 2010

Évolution de l'agriculture en France et en Bretagne depuis 2000

Champ : exploitations moyennes et grandes	Bretagne	France	Commentaire
Production Brute Standard	-6%	-4%	Évolution légèrement plus forte en Bretagne (effet revalorisation prix des céréales ?)
Travail agricole (total UTA)	-22%	-20%	
Cheptels (total UGB)	-5%	-5%	
Exploitations agricoles	-26%	-19%	Plus de restructurations laitières en Bretagne
Surface agricole utilisée (SAU)	-3%	-1%	Effet de l' artificialisation plus accentué en Bretagne

DRAAF Bretagne - 19 septembre 2011 10

recensement agricole 2010

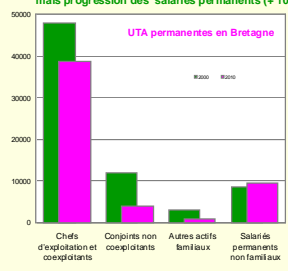
3- L'emploi agricole en Bretagne : son évolution entre 2000 et 2010

DRAAF Bretagne - 19 septembre 2011 11

recensement agricole 2010

Évolution de l'emploi agricole breton depuis 2000

L'emploi agricole : Depuis 2000, perte du 1/4 des UTA mais progression des salariés permanents (+10% d'UTA)

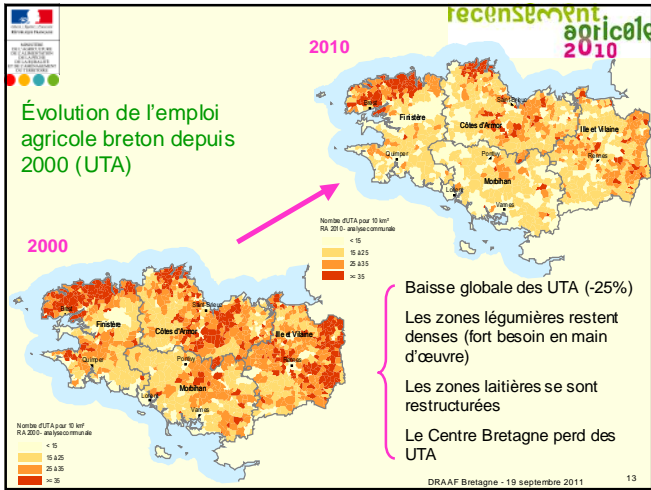


➔ **Chefs et coex** : Même tendance Bretagne et niveau France

Salariés permanents : Hausse en Bretagne (+10%)

Baisse légère en France

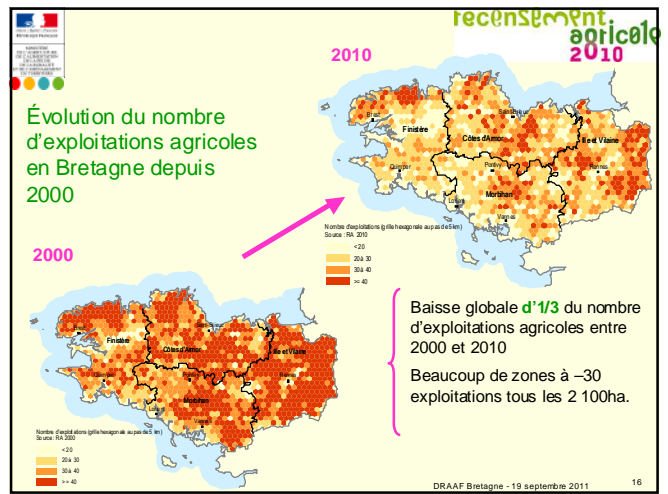
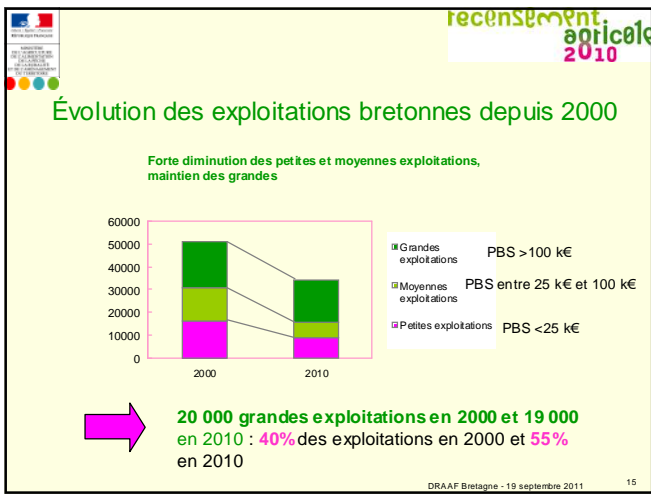
DRAAF Bretagne - 19 septembre 2011 12



4- Évolution des exploitations agricoles bretonnes entre 2000 et 2010

recensement agricole 2010

DRAAF Bretagne - 19 septembre 2011 14

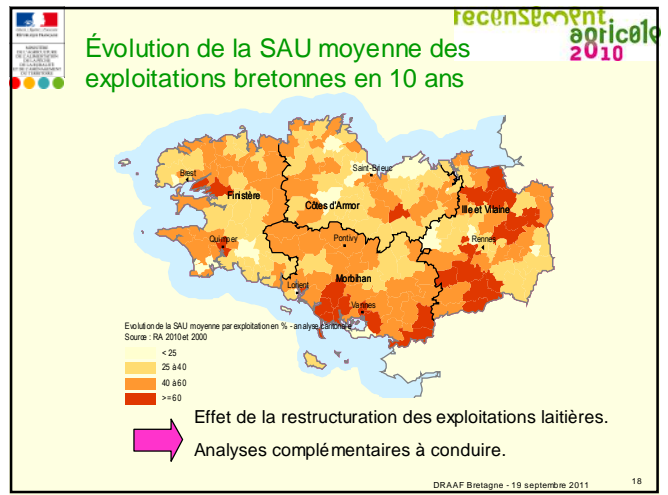


Caractéristiques moyennes d'une exploitation agricole « professionnelle »

Champ : Exploitations moyennes et grandes Ratio moyen / évolution 2010/2000	Bretagne		France	
	2000	2010	2000	2010
Temps de travail agricole (UTA)	2,1	+5%	2,1	-
SAU (en ha)	60	+31%	81	+22%
Production brute (en milliers d'€)	236,8	+27%	159,5	+19%
Cheptel (total UGB)	235	+32%	131	+34%

Les exploitations agricoles bretonnes se sont agrandies. La production se concentre sur moins d'exploitations, + grandes et + spécialisées.

DRAAF Bretagne - 19 septembre 2011 17



5- Les cheptels bretons

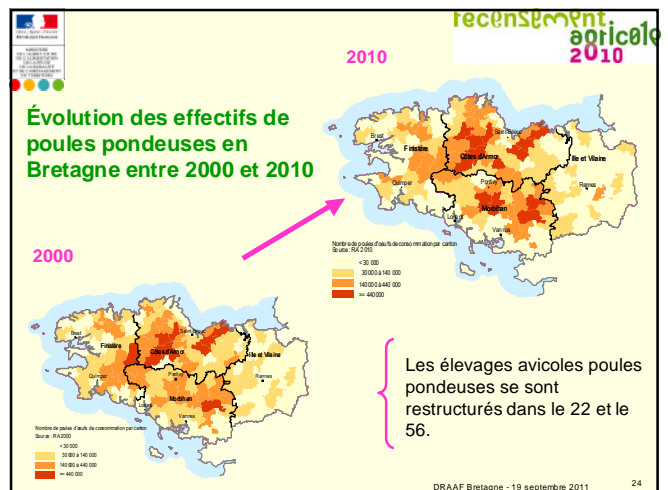
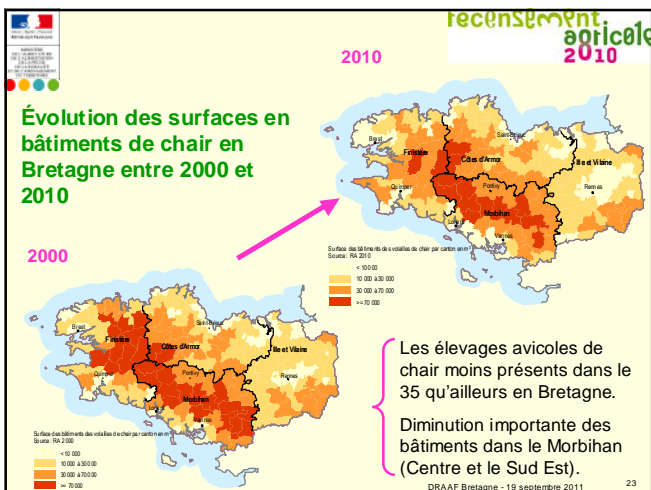
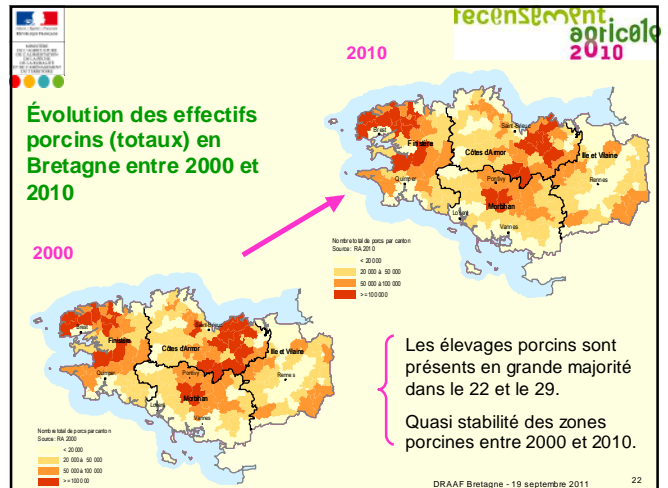
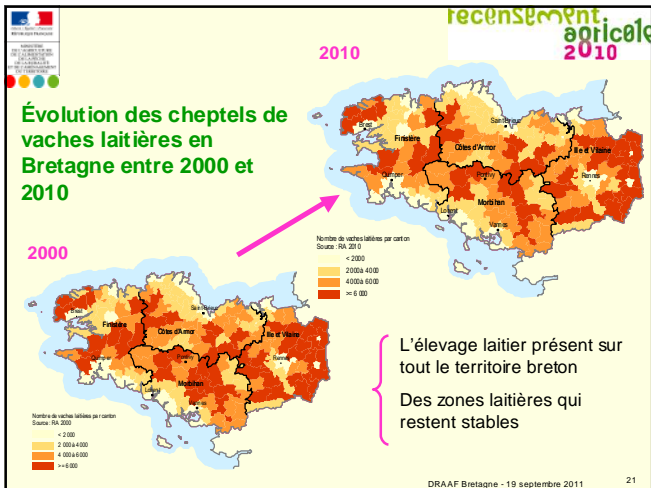
DRAAF Bretagne - 19 septembre 2011 19

Évolution des cheptels en Bretagne entre 2000 et 2010

	2000	2010	% évolution 2010/2000
Vaches laitières (têtes)	781 000	735 000	-6%
Vaches à viande (têtes)	147 000	130 000	-12%
Truies (têtes)	729 000	607 000	-16%
Poules pondeuses (millions de têtes)	20,6	18,8	-8%
Bât chair (millions m²)	6,317	4,999	-21%
Lapins (têtes)	201 000	131 000	-35%

➔ Baisse de tous les cheptels depuis 2000, mais hausse de 4,6% du quota laitier régional (politique européenne et nationale).

DRAAF Bretagne - 19 septembre 2011 20



recensement agricole 2010

6- La production légumière bretonne

DRAAF Bretagne - 19 septembre 2011 25

recensement agricole 2010

La production légumière en Bretagne

- Maraîchage de plein champ
- Légumes industries (pour la transformation)
- Sous serre

→ 47 000 ha de légumes au total
(23% de la surface nationale)

DRAAF Bretagne - 19 septembre 2011 26

recensement agricole 2010

Évolution des surfaces en légumes en Bretagne entre 2000 et 2010

2010

2000

La zone légumière historique au Nord de la Bretagne est stable.

Le Centre Bretagne et le Morbihan sont caractérisés par la production légumière de transformation

DRAAF Bretagne - 19 septembre 2011 27

recensement agricole 2010

7- Évolution des orientations technico-économiques (OTEX) des exploitations agricoles bretonnes entre 2000 et 2010

DRAAF Bretagne - 19 septembre 2011 28

recensement agricole 2010

Évolution des orientations agricoles bretonnes (OTEX) depuis 2000

En 2010, 7 exploitations sur 10 sont classées en "bovins lait" ou en "élevages hors-sol"

En milliers d'exploitations

DRAAF Bretagne - 19 septembre 2011 29

recensement agricole 2010

Les principales OTEX de l'agriculture bretonne

OTEX : Caractéristiques (et évolution 2010/2000)	Nombre d'exploitations	SAU moyenne	UTA moyenne
<i>Champ : Exploitations moyennes et grandes</i>			
Bovins lait	10 000 (-32%)	71 ha (+41%)	1,8 (+6%)
Élevages hors-sol	8 100 (-36%)	57 ha (+29%)	2,1 (+5%)
Grandes cultures	2 400 (stable)	55 ha (+33%)	1,8 (-5%)
Bovins viande	1 100 (-13%)	57 ha (+27%)	1,3 (-7%)
Maraîchage et horticulture	900 (-6%)	9 ha (+26%)	6,2 (+22%)
Bovins mixte			
Ovins et autres herbivores			
Fruits et autres cultures permanentes			
Total OTEX	25 900 (-26%)	64 ha (+33%)	2,1 (+5%)

Intensification des principales OTEX en 10 ans

DRAAF Bretagne - 19 septembre 2011 30

recensement agricole 2010

8- L'agriculture dans les Côtes d'Armor entre 2000 et 2010

DRAAF Bretagne - 19 septembre 2011 31

recensement agricole 2010

L'agriculture dans les Côtes d'Armor

Champ : Exploitations moyennes et grandes	2010	% évolution 2010/2000	Part dans la Bretagne
Exploitations agricoles (en milliers)	7,4	-23%	28%
Total UTA (en milliers)	15,0	-21%	28%
SAU (en milliers d'ha)	417	-2%	27%
Production brute totale (en millions d'euros)	1 836	-4%	30%
Total cheptel (en milliers d'UGB)	1 691	-7%	31%

Le 1er département agricole de Bretagne

DRAAF Bretagne - 19 septembre 2011 32

recensement agricole 2010

Évolution des cheptels dans le 22 entre 2000 et 2010

	2000	2010	% évolution 2010/2000
Vaches laitières (têtes)	198 000	186 000	- 6%
Vaches à viande (têtes)	44 300	37 500	-15%
Truies (têtes)	262 000	219 000	-16%
Poules pondeuses (millions de têtes)	11,1	10,3	-7%
Bât chair (millions m ²)	1,410	1,308	-7%
Lapins (têtes)	53 000	39 000	-36%

Des cheptels tous en diminution (effet crises viande bovine et prix de l'alimentation en hors-sol) mais le quota laitier est en hausse depuis 2000 (+5% : politique européenne et nationale).

DRAAF Bretagne - 19 septembre 2011 33

recensement agricole 2010

Évolution des principales OTEX dans le 22 en 10 ans

OTEX : caractéristiques et évolution 2010/2000	Nombre d'exploitations	SAU moyenne	UTA moyenne
Champ : Exploitations moyennes et grandes			
Bovins lait	2 500 (-32%)	70ha (+38%)	1,8 (+6%)
Élevages hors-sol	2 900 (-20%)	54 ha (+27%)	2,1 (stable)
Grandes cultures	622 (+6%)	51 ha (+27%)	1,8 (-5%)
Bovins viande	325 (-15%)	58 ha (+24%)	1,2 (-8%)
Maraîchage et horticulture	154 (stable)	10ha (+30%)	5,6 (+22%)
Total OTEX	7 400 (-23%)	61ha (+29%)	2,0 (stable)

Intensification des principales OTEX en 10 ans

DRAAF Bretagne - 19 septembre 2011 34

recensement agricole 2010

Une diminution de la SAU qui s'accélère dans les Côtes d'Armor

- 438 000 hectares de surface agricole -SAU- utilisée dans les Côtes d'Armor
 - = 63 % du territoire départemental
 - = perte de 3,3 % de la SAU en 10 ans,
 - = disparition de 1 520 ha par an de SAU (qui partent vers l'artificialisation mais aussi les espaces naturels)
- Entre 1988 et 2000, la perte était de 630 ha/an

DRAAF Bretagne - 19 septembre 2011 35

recensement agricole 2010

Quelques chiffres clés pour les Côtes d'Armor

- 5 000 élevages ICPE en 2010, soit une baisse de 9% par rapport à 2000.
- 4 500 élevages non ICPE en 2010, soit une baisse de 43% par rapport à 2000.
 - Baisse plus prononcée des élevages non ICPE en 10 ans
- Azote brut 2010 = 60 742 tonnes ou 57 709 tonnes si biphase
- Azote brut 2000 = 65 120 tonnes
 - Baisse globale de 7% en azote brut en 10 ans
- Phosphore 2010 = 37 613 tonnes ou 34 149 tonnes si biphase
- Phosphore 2000 = 40 184 tonnes
 - Baisse de 6% en phosphore en 10 ans

DRAAF Bretagne - 19 septembre 2011 36

recensement agricole 2010

9- L'agriculture dans le Finistère entre 2000 et 2010

DRAAF Bretagne - 19 septembre 2011 37

recensement agricole 2010

L'agriculture dans le Finistère

Champ : Exploitations moyennes et grandes	2010	% évolution 2010/2000	Part dans la Bretagne
Exploitations agricoles (en milliers)	6,2	-26%	24%
Total UTA (en milliers)	15,1	-19%	28%
SAU (en milliers d'ha)	367	-3%	27%
Production brute totale (en millions d'euros)	1 699	-4%	28%
Total cheptel (en milliers d'UGB)	1 507	-2%	28%

Le département agricole avec le plus grand volume d'UTA en Bretagne

DRAAF Bretagne - 19 septembre 2011 38

recensement agricole 2010

Évolution des cheptels dans le 29 entre 2000 et 2010

	2000	2010	% évolution 2010/2000
Vaches laitières (têtes)	177 000	168 000	- 5%
Vaches à viande (têtes)	38 000	32 000	-16%
Truies (têtes)	245 000	209 000	-15%
Poules pondeuses (millions de têtes)	4,1	2,5	-39%
Bât chair (millions m ²)	1,6	1,2	-25%
Lapins (têtes)	42 000	26 000	-38%

Tous les cheptels en diminution (effet crises viande bovine et prix de l'alimentation en hors-sol) mais le quota laitier est en hausse depuis 2000 (+4,5% : politique européenne et nationale).

DRAAF Bretagne - 19 septembre 2011 39

recensement agricole 2010

Évolution des principales OTEX dans le 29 en 10 ans

OTEX : caractéristiques et évolution 2010/2000	Champ : Exploitations moyennes et grandes	Nombre d'exploitations	SAU moyenne	UTA moyenne
Bovins lait		2 100 (-26%)	72ha (+41%)	1,8 (stable)
Élevages hors-sol		1 800 (-27%)	64 ha (+31%)	2,4 (+4%)
Grandes cultures		900 (-18%)	47 ha (+46%)	2,2 (-5%)
Bovins viande		240 (-13%)	63 ha (+30%)	1,2 (-14%)
Maraîchage et horticulture		420 (-6%)	10ha (+30%)	6,7 (-6%)
Total OTEX		6 200 (-26%)	62 ha (+33%)	2,4 (+9%)

Intensification des principales OTEX en 10 ans

DRAAF Bretagne - 19 septembre 2011 40

recensement agricole 2010

Une diminution de la SAU qui s'accroît dans le Finistère

- 385 000 hectares de surface agricole -SAU- utilisée dans le Finistère
 - = 57 % du territoire départemental
 - = perte de 3,1 % de la SAU en 10 ans,
 - = disparition de 1 210 ha par an de SAU (qui partent vers l'artificialisation mais aussi les espaces naturels)
- Entre 1988 et 2000, la perte était de 530 ha/an

DRAAF Bretagne - 19 septembre 2011 41

recensement agricole 2010

Quelques chiffres clés pour le Finistère

- 3 700 élevages ICPE en 2010, soit une baisse de 13% par rapport à 2000.
- 4 000 élevages non ICPE en 2010, soit une baisse de 42% par rapport à 2000.
 - Baisse plus prononcée des élevages non ICPE en 10 ans
- Azote brut 2010 = 54 027 tonnes ou 50 875 tonnes si biphase
- Azote brut 2000 = 56 300 tonnes
 - Baisse globale de 4% en azote brut en 10 ans
- Phosphore 2010 = 33 113 tonnes ou 29 503 tonnes si biphase
- Phosphore 2000 = 34 037 tonnes
 - Baisse de 3% en phosphore en 10 ans

DRAAF Bretagne - 19 septembre 2011 42

recensement agricole 2010

10- L'agriculture en Ile-et-Vilaine entre 2000 et 2010

DRAAF Bretagne - 19 septembre 2011 43

recensement agricole 2010

L'agriculture en Ile-et-Vilaine

Champ : Exploitations moyennes et grandes

	2010	% évolution 2010/2000	Part dans la Bretagne
Exploitations agricoles (en milliers)	6,7	-28%	26%
Total UTA (en milliers)	13,3	-25%	25%
SAU (en milliers d'ha)	420	-3%	27%
Production brute totale (en millions d'euros)	1 230	-9%	20%
Total cheptel (en milliers d'UGB)	1 077	-8%	20%

Le plus grand département en SAU de Bretagne, avec une densité d'exploitations et de cheptels moyenne voire inférieure à la moyenne régionale

DRAAF Bretagne - 19 septembre 2011 44

recensement agricole 2010

Évolution des cheptels dans le 35 entre 2000 et 2010

	2000	2010	% évolution 2010/2000
Vaches laitières (têtes)	245 000	228 000	- 7%
Vaches à viande (têtes)	38 000	35 000	-8%
Truies (têtes)	107 500	86 000	-20%
Poules pondeuses (millions de têtes)	0,9	0,9	stable
Bât chair (millions m ²)	0,9	0,7	-23%
Lapins (têtes)	42 000	24 000	-43%

Des cheptels quasi tous en diminution (effet crise viande bovine et prix de l'alimentation en hors-sol) mais le quota laitier est en hausse depuis 2000 (+4% : politique européenne et nationale)

DRAAF Bretagne - 19 septembre 2011 45

recensement agricole 2010

Évolution des principales OTEX dans le 35 en 10 ans

Champ : Exploitations moyennes et grandes

OTEX : caractéristiques et évolution 2010/2000	Nombre d'exploitations	SAU moyenne	UTA moyenne
Bovins lait	3 300 (-33%)	69ha (+42%)	1,8 (+6%)
Élevages hors-sol	1 400 (-29%)	57 ha (+26%)	2,0 (stable)
Grandes cultures	430 (+2%)	61 ha (+26%)	1,7 (-6%)
Bovins viande	240 (-15%)	63 ha (+30%)	1,2 (-14%)
Maraîchage et horticulture	160 (-19%)	7,2 ha (+3%)	6,0 (+11%)
Total OTEX	6 700 (-28%)	65 ha (+35%)	2,0 (+5%)

Intensification des principales OTEX en 10 ans

DRAAF Bretagne - 19 septembre 2011 46

recensement agricole 2010

Une diminution de la SAU toujours forte en Ile-et-Vilaine

- 446 400 hectares de surface agricole -SAU- utilisée en Ile et Vilaine
 - = 65 % du territoire départemental
 - = perte de 4,1 % de la SAU en 10 ans,
 - = disparition de 1 920 ha par an de SAU (qui partent vers l'artificialisation mais aussi les espaces naturels)
- Entre 1988 et 2000, la perte était de 2 350 ha/an

DRAAF Bretagne - 19 septembre 2011 47

recensement agricole 2010

Quelques chiffres clés pour l'Ile-et-Vilaine

- 4 100 élevages ICPE en 2010, soit une baisse de 8% par rapport à 2000.
- 5 500 élevages non ICPE en 2010, soit une baisse de 46% par rapport à 2000.
 - Baisse plus prononcée des élevages non ICPE en 10 ans
- Azote brut 2010 = 47 209 tonnes ou 45 835 tonnes si biphasé
- Azote brut 2000 = 51 367 tonnes
 - Baisse globale de 8% en azote brut en 10 ans
- Phosphore 2010 = 25 053 tonnes ou 23 477 tonnes si biphasé
- Phosphore 2000 = 27 181 tonnes
 - Baisse de 8% en phosphore en 10 ans

DRAAF Bretagne - 19 septembre 2011 48

recensement agricole 2010

11- L'agriculture dans le Morbihan entre 2000 et 2010

DRAAF Bretagne - 19 septembre 2011 49

recensement agricole 2010

L'agriculture dans le Morbihan

Champ : Exploitations moyennes et grandes	2010	% évolution 2010/2000	Part dans la Bretagne
Exploitations agricoles (en milliers)	5,6	-27%	22%
Total UTA (en milliers)	10,1	-24%	19%
SAU (en milliers d'ha)	347	-3%	22%
Production brute totale (en millions d'euros)	1 371	-7%	22%
Total cheptel (en milliers d'UGB)	1 120	-4%	21%

➔ Un département agricole globalement homogène, avec moins d'UTA qu'ailleurs en Bretagne.

DRAAF Bretagne - 19 septembre 2011 50

recensement agricole 2010

Évolution des cheptels dans le 56 entre 2000 et 2010

	2000	2010	% évolution 2010/2000
Vaches laitières (têtes)	161 000	153 000	- 5%
Vaches à viande (têtes)	27 000	25 000	-8%
Truies (têtes)	114 800	93 000	-19%
Poules pondeuses (millions de têtes)	4,5	4,9	+9%
Bât chair (millions m²)	2,4	1,8	-25%
Lapins (têtes)	63 000	42 000	-33%

➔ Des cheptels quasi tous en diminution (effet crise viande bovine et prix de l'alimentation en hors-sol) mais le quota laitier est en hausse depuis 2000 (+5,4% : politique européenne et nationale).

DRAAF Bretagne - 19 septembre 2011 51

recensement agricole 2010

Évolution des principales OTEX dans le 56 en 10 ans

OTEX : caractéristiques et évolution 2010/2000	Nombre d'exploitations	SAU moyenne	UTA moyenne
Champ : Exploitations moyennes et grandes			
Bovins lait	2 100 (-35%)	74 ha (+45%)	1,8 (+6%)
Élevages hors-sol	2 000 (-31%)	57 ha (+33%)	1,8 (+6%)
Grandes cultures	430 (+28%)	72 ha (+10%)	1,2 (-8%)
Bovins viande	220 (stable)	58 ha (+28%)	1,2 (-8%)
Maraîchage et horticulture	140 (+5%)	19 ha (+220%)	3,2 (+10%)
Total OTEX	5 600 (-27%)	67 ha (+36%)	1,8 (+6%)

➔ Intensification des principales OTEX en 10 ans

DRAAF Bretagne - 19 septembre 2011 52

recensement agricole 2010

Une diminution de la SAU qui s'accélère dans le Morbihan

- 368 000 hectares de surface agricole -SAU- utilisée dans le Morbihan
 - = 53 % du territoire départemental
 - = perte de 4,4 % de la SAU en 10 ans,
 - = disparition de 1 690 ha par an de SAU (qui partent vers l'artificialisation mais aussi les espaces naturels)
- Entre 1988 et 2000, la perte était de 1 050 ha/an

DRAAF Bretagne - 19 septembre 2011 53

recensement agricole 2010

Quelques chiffres clés pour le Morbihan

- 3 500 élevages ICPE en 2010, soit une baisse de 7% par rapport à 2000.
- 3 500 élevages non ICPE en 2010, soit une baisse de 50% par rapport à 2000.
 - ➔ Baisse plus prononcée des élevages non ICPE en 10 ans
- Azote brut 2010 = 42 245 tonnes ou 40 752 tonnes si biphase
- Azote brut 2000 = 44 710 tonnes
 - ➔ Baisse globale de 6% en azote brut en 10 ans
- Phosphore 2010 = 26 337 tonnes ou 24 624 tonnes si biphase
- Phosphore 2000 = 28 248 tonnes
 - ➔ Baisse de 7% en phosphore en 10 ans

DRAAF Bretagne - 19 septembre 2011 54

recensement agricole 2010

12- le développement de la bio entre 2000 et 2010

DRAAF Bretagne - 19 septembre 2011 55

recensement agricole 2010

Le développement de la bio depuis 2000

Catégorie	Bio	% bio par rapport au total Bretagne
Nombre d'exploitations agricoles	1 400 (+ 65% depuis 2000)	4,2%
SAU	58 400 ha	3,2%
Cheptel bovin	61 000 têtes	3%
Cheptel ovin	10 600 têtes	14%

DRAAF Bretagne - 19 septembre 2011 56

recensement agricole 2010

Poids de l'agriculture bio en Bretagne en 2010

Poids de la SAU BO (pondération par le nombre d'exploitations)
RA 2010

- < 2%
- 2 à 4
- 4 à 6
- >= 6%

(Etage sur la base d'un maillage de 1 km²)

DRAAF Bretagne - 19 septembre 2011 57

recensement agricole 2010

13- Les circuits courts en 2010

DRAAF Bretagne - 19 septembre 2011 58

recensement agricole 2010

Les circuits courts en Bretagne

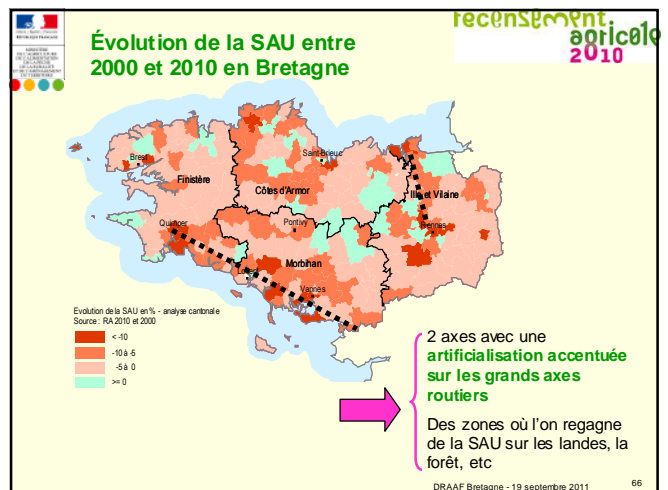
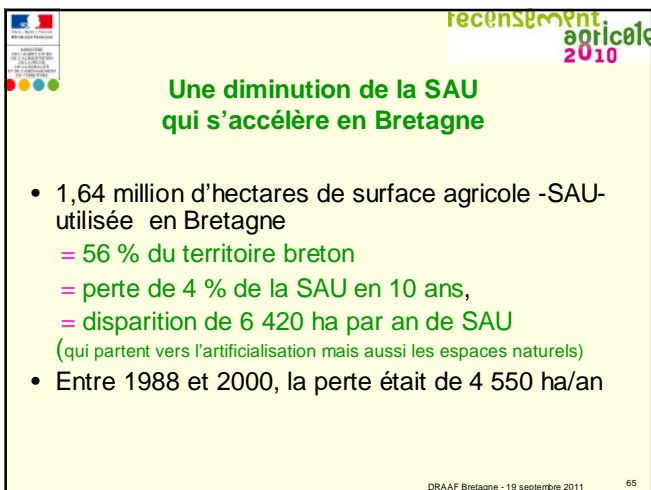
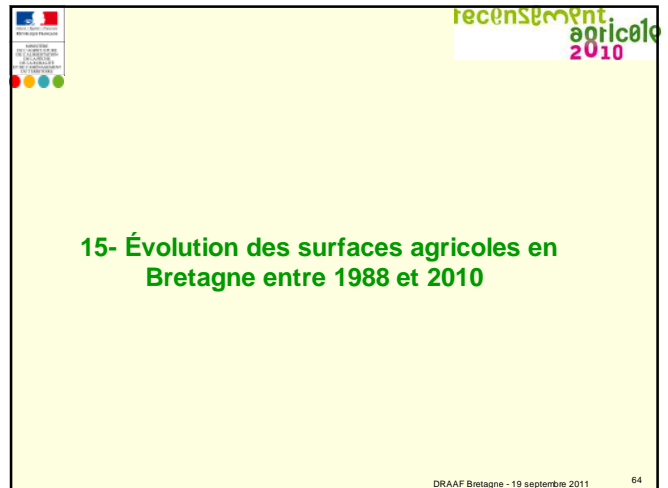
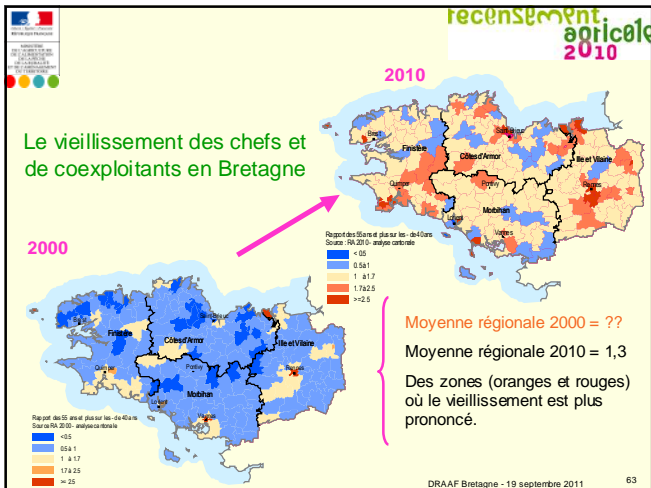
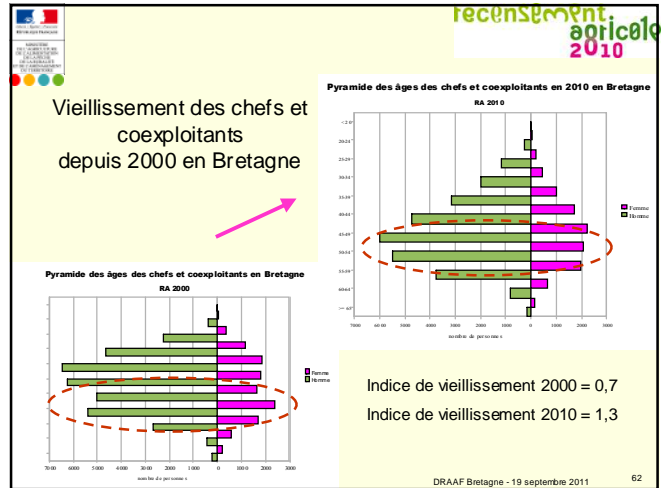
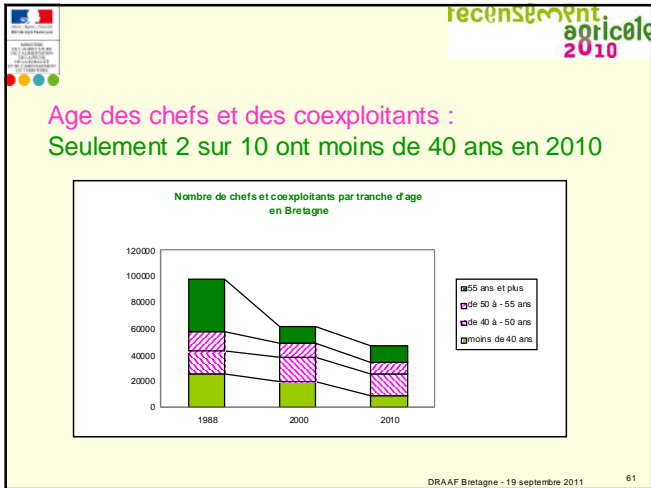
3 600 exploitations commercialisent leurs produits en circuits courts en Bretagne, soit 11% des exploitations agricoles bretonnes

DRAAF Bretagne - 19 septembre 2011 59

recensement agricole 2010

14- Le vieillissement des chefs d'exploitation et des coexploitants en Bretagne

DRAAF Bretagne - 19 septembre 2011 60



recensement agricole 2010

16- Zoom sur la pression azotée brute et le phosphore en Bretagne : premiers résultats

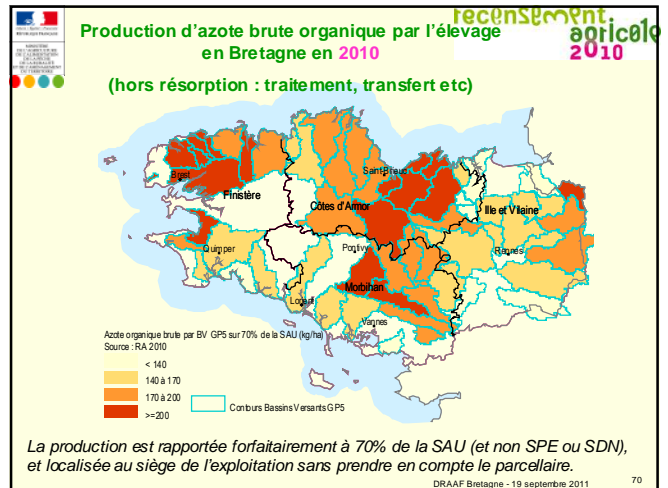
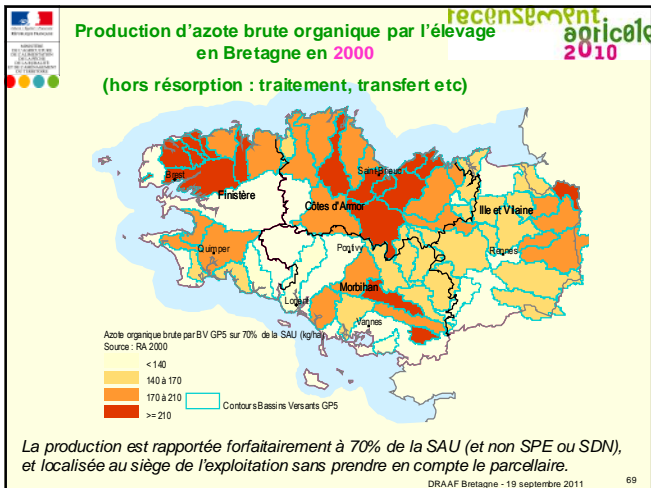
DRAAF Bretagne - 19 septembre 2011 67

recensement agricole 2010

Quelques chiffres clés pour la Bretagne

- 16 400 élevages ICPE en 2010, soit une baisse de 9% par rapport à 2000.
- 18 100 élevages non ICPE en 2010, soit une baisse de 46% par rapport à 2000.
- ➔ Baisse plus prononcée des élevages non ICPE en 10 ans
- Azote brut 2010 = 204 224 tonnes ou 195 170 tonnes si biphase
- Azote brut 2000 = 217 500 tonnes
- ➔ Baisse globale de 6% en azote brut en 10 ans
- Phosphore 2010 = 122 116 tonnes ou 111 800 tonnes si biphase
- Phosphore 2000 = 129 700 tonnes
- ➔ Baisse de 6% en phosphore en 10 ans

DRAAF Bretagne - 19 septembre 2011 68



recensement agricole 2010

➔ D'autres analyses thématiques et territoriales sont en cours au Service Statistique (SRISE) de la DRAAF Bretagne...

DRAAF Bretagne - 19 septembre 2011 71

recensement agricole 2010

Merci de votre attention !

DRAAF Bretagne - 19 septembre 2011 72