

# Agreste Bretagne - Territoire

## Cadrage 2010 et pratiques agronomiques 2011

### Bassin versant GP5

### Lieu de Grève (22)

édition en date du 26/12/2012



12 830 ha : superficie du territoire en Bretagne  
- calcul SIG Lambert 93 -

dont 55% en Surface Agricole Utilisée (SAU) - RPG 2011 -

### Données de cadrage agricole 2010

Sources : Agreste - DRAAF Bretagne - recensements agricoles 2000 et 2010. Ensemble des exploitations ayant leur siège sur ce territoire.  
Registre Parcellaire Graphique (RPG) 2006, 2010 et 2011 - ISIS - MAAF/ASP

Données générales	RA 2010	Evolution annuelle moyenne en % entre 2000 et 2010
Nombre d'exploitations	114	-5.8%
dont - Moyennes et grandes **	89	-4.3%
Nombre d'Unités de Travail Annuel agricole (UTA)	171	-5.4%
dont - UTA des chefs et co-exploitants	130	-4.1%
- UTA des salariés permanents	16	-1.0%
Nombre de chefs et coexploitants	156	-4.6%
dont - Moins de 40 ans	35	-7.8%
- 55 ans et plus	38	-4.1%

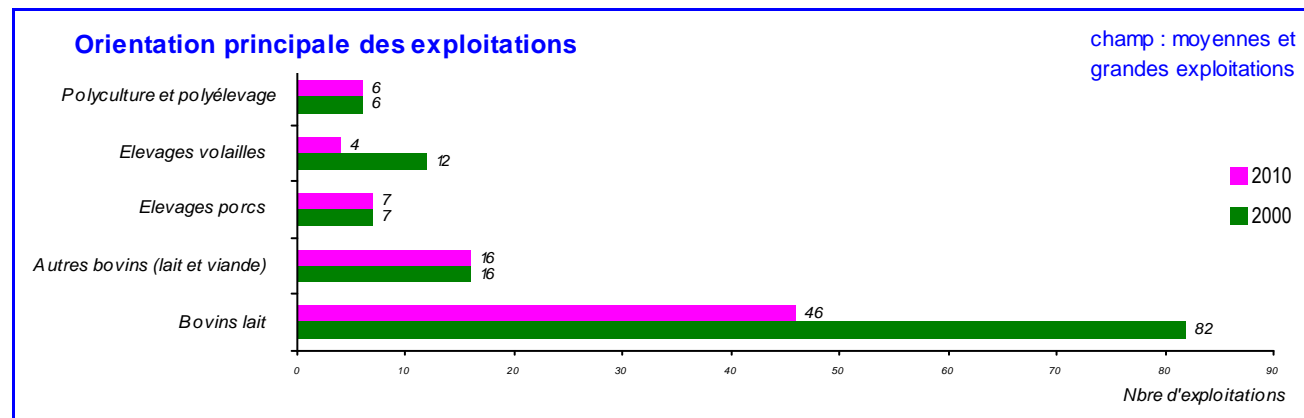
\*\* Exploitations avec une production brute standard (PBS) de 25 000 €/an et plus

Productions animales	RA 2010	Evolution annuelle moyenne en % entre 2000 et 2010
Effectif présent (en millier d'unité)		
Total bovins	9.8	-2.0%
dont - Vaches laitières	2.9	-2.9%
Total porcins	15.4	2.6%
dont - Truies mères	1.8	4.1%
- Porcs charcutiers	6.9	0.9%
Poules pondeuses (œufs de consommation ou à couvrir)	secret statistique	
Poulets de chair	137.0	-1.7%
Dindes et dindons	36.5	-15.4%
Capacité d'élevage		
Bâtiments de volailles de chair (en millier de m2)	11.0	-11.5%
Places en poules et poulettes (en millier)	secret statistique	

Superficies cultivées	RPG 2010	Evolution annuelle moyenne en % entre 2006 et 2010
Surface en ha		
Surface Agricole Utilisée (SAU) *	7 059	-0.2%
Céréales (hors maïs grain), Oléagineux et Protéagineux	1 596	-3.7%
Maïs grain et maïs fourrage	1 541	2.4%
Légumes **	70	//////
Surface toujours en herbe	442	-3.6%
Prairies temporaires de moins de 5 ans	3 183	3.9%

\* La SAU est calculée sur la base des déclarations PAC sur les ilots d'exploitation intersectant le territoire.

\*\* Les superficies en légumes n'étant pas toutes déclarées en 2006, l'évolution n'est donc pas calculée.



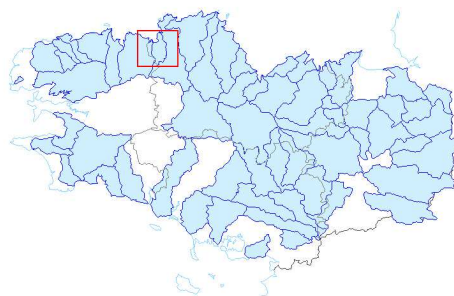
# Agreste Bretagne - Territoire

## Cadrage 2010 et pratiques agronomiques 2011

### Bassin versant GP5

#### Lieu de Grève (22)

édition en date du 26/12/2012



12 830 ha : superficie du territoire en Bretagne

- calcul SIG Lambert 93 -

dont 55% en Surface Agricole Utilisée (SAU) - RPG 2011 -

## Résultats de l'enquête sur les pratiques agricoles dans les bassins versants sur la campagne agricole 2010 - 2011

### Pratiques de fertilisation

Nombre d'exploitations estimé sur le champ de l'enquête *	80
Surface Agricole Utilisée (SAU) - ha - rapportée au siège des exploitations	5 905
Surface Potentiellement Epandable (SPE) sur la SAU	80%
Surface Directive Nitrate (SDN) sur la SAU	86%

### Rendements en quintaux par ha

Rendement blé	70
Rendement maïs grain	74
Rendement maïs fourrage	125

\* Exploitations moyennes et grandes à l'exclusion de celles spécialisées en maraîchage et horticulture

### Utilisation de produits phytosanitaires

Nombre d'exploitations avec un pulvérisateur	66
Age moyen du pulvérisateur (an)	8.0
Agriculteurs ne pratiquant pas le labour **	58%
Agriculteurs ayant des pratiques alternatives de désherbage **	23%

\*\* En % des agriculteurs ayant des terres labourables.

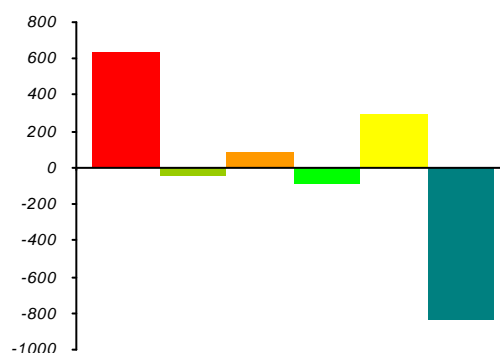
Répartition des herbicides	100%
Herbicides sélectifs de la culture	82%
Herbicides non sélectifs de la culture	18%

### Calcul de la balance totale

Unité en tonne	Azote	Phosphore
Quantité de production organique brute	632	338
Résorption par biphase, transfert ou traitement	-50	-61
Importations dans le cadre de plans d'épandage	84	84
Exportations dans le cadre de plans d'épandage	-88	-108
Quantité d'apports totaux d'origine minérale	296	46
Exportation de l'azote ou du phosphore par les végétaux *	-841	-326
<b>Balance globale</b>	<b>33</b>	<b>-27</b>
Balance globale sur la SAU (en kg/ha de SAU)	6	-5
Production organique brute d'azote pour :		
- les vaches laitières anciennes normes	219	//////
- les vaches laitières nouvelles normes	271	//////

\* Déduction faite de la fixation de l'air.

Composition de la balance d'azote (en tonne)



### Qualité de l'eau en 2009 - 2010 \*

Station de mesure	Nitrates		Pesticides	
	Quantiles 90 (mg/l) **		Nbre substances dépassant le seuil de 0,1 µg/l	Nbre analyses dépassant le seuil de 0,1 µg/l
LGR1 ROSCOAT à ST-MICHEL-EN-GREVE	34		1	1
04173200 YAR à TREDUDER	35			

\* Bilan 2009-2010 des suivis nitrates et pesticides en Bretagne (DREAL).

\*\* Seuil réglementaire pour les Nitrates : 50 mg/l.

Enquête réalisée avec le soutien et la participation financière de nos partenaires

