

# Agreste Bretagne - Territoire

## Cadrage 2010 et pratiques agronomiques 2011

### Bassin versant GP5

#### Linon (35)

édition en date du 26/12/2012



30 387 ha : superficie du territoire en Bretagne  
- calcul SIG Lambert 93 -

dont 68% en Surface Agricole Utilisée (SAU) - RPG 2011 -

### Données de cadrage agricole 2010

Sources : Agreste - DRAAF Bretagne - recensements agricoles 2000 et 2010. Ensemble des exploitations ayant leur siège sur ce territoire.  
Registre Parcellaire Graphique (RPG) 2006, 2010 et 2011 - ISIS - MAAF/ASP

| Données générales                                | RA 2010 | Evolution annuelle moyenne en %<br>entre 2000 et 2010 |
|--|---------|---|
| Nombre d'exploitations                           | 413     | -4.0%   |
| dont - Moyennes et grandes **                    | 291     | -3.1%   |
| Nombre d'Unités de Travail Annuel agricole (UTA) | 655     | -2.4%   |
| dont - UTA des chefs et co-exploitants           | 493     | -1.9%   |
| - UTA des salariés permanents                    | 74      | 2.1%  |
| Nombre de chefs et coexploitants                 | 623     | -2.4%   |
| dont - Moins de 40 ans                           | 136     | -6.0%   |
| - 55 ans et plus                                 | 172     | -0.6%   |

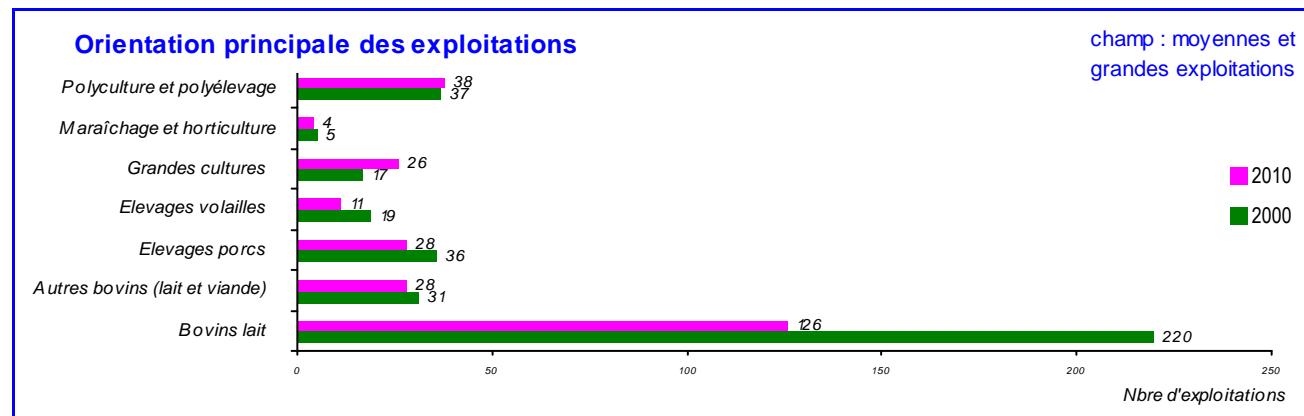
\*\* Exploitations avec une production brute standard (PBS) de 25 000 €/an et plus

| Productions animales                                 | RA 2010            | Evolution annuelle moyenne en %<br>entre 2000 et 2010 |
|--|--------------------|---|
| Effectif présent (en millier d'unité)                |                    |   |
| Total bovins   | 31.7               | 0.0%  |
| dont - Vaches laitières                              | 11.1               | -0.3%   |
| Total porcins  | 89.0               | 0.3%  |
| dont - Truies mères                                  | 6.2                | -1.7%   |
| - Porcs charcutiers                                  | 55.1               | 1.0%  |
| Poules pondeuses (œufs de consommation ou à couvrir) | secret statistique |   |
| Poulets de chair                                     | 300.5              | -1.3%   |
| Dindes et dindons                                    | 50.9               | -2.2%   |
| Capacité d'élevage                                   |                    |   |
| Bâtiments de volailles de chair (en millier de m2)   | 30.9               | -2.5%   |
| Places en poules et poulettes (en millier)           | 199.3              | 7.8%  |

| Superficies cultivées                                  | RPG 2010 | Evolution annuelle moyenne en %<br>entre 2006 et 2010 |
|--|----------|---|
| Surface en ha  |          |   |
| Surface Agricole Utilisée (SAU) *                      | 20 715   | -0.2%   |
| Céréales (hors maïs grain), Oléagineux et Protéagineux | 7 078    | 1.3%  |
| Maïs grain et maïs fourrage                            | 6 751    | 1.1%  |
| Légumes **   | 1        | //////  |
| Surface toujours en herbe                              | 1 326    | -3.7%   |
| Prairies temporaires de moins de 5 ans                 | 5 066    | 0.6%  |

\* La SAU est calculée sur la base des déclarations PAC sur les ilots d'exploitation intersectant le territoire.

\*\* Les superficies en légumes n'étant pas toutes déclarées en 2006, l'évolution n'est donc pas calculée.



# Agreste Bretagne - Territoire

## Cadrage 2010 et pratiques agronomiques 2011

### Bassin versant GP5

#### Linon (35)

édition en date du 26/12/2012



30 387 ha : superficie du territoire en Bretagne  
- calcul SIG Lambert 93 -

dont 68% en Surface Agricole Utilisée (SAU) - RPG 2011 -

## Résultats de l'enquête sur les pratiques agricoles dans les bassins versants sur la campagne agricole 2010 - 2011

### Pratiques de fertilisation

|   |        |
|---|--------|
| Nombre d'exploitations estimé sur le champ de l'enquête *                   | 302    |
| Surface Agricole Utilisée (SAU) - ha - rapportée au siège des exploitations | 22 925 |
| Surface Potentiellement Epondable (SPE) sur la SAU                          | 85%    |
| Surface Directive Nitrate (SDN) sur la SAU                                  | 84%    |

### Rendements en quintaux par ha

|                         |     |
|-------------------------|-----|
| Rendement blé           | 82  |
| Rendement maïs grain    | 96  |
| Rendement maïs fourrage | 142 |

\* Exploitations moyennes et grandes à l'exclusion de celles spécialisées en maraîchage et horticulture

### Utilisation de produits phytosanitaires

|  |     |
|--|-----|
| Nombre d'exploitations avec un pulvérisateur                   | 299 |
| Age moyen du pulvérisateur (an)                                | 9.3 |
| Agriculteurs ne pratiquant pas le labour **                    | 37% |
| Agriculteurs ayant des pratiques alternatives de désherbage ** | 12% |

\*\* En % des agriculteurs ayant des terres labourables.

### Répartition des herbicides

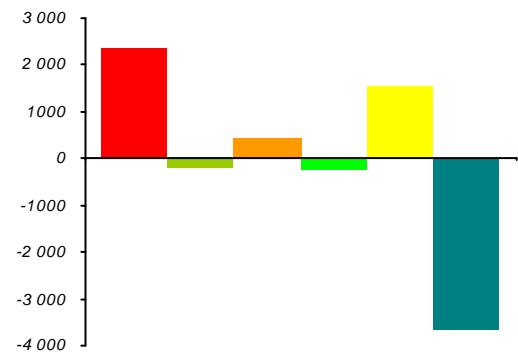
|  |      |
|--|------|
| Répartition des herbicides             | 100% |
| Herbicides sélectifs de la culture     | 96%  |
| Herbicides non sélectifs de la culture | 4%   |

### Calcul de la balance totale

| Unité en tonne  | Azote      | Phosphore  |
|---|------------|------------|
| Quantité de production organique brute                    | 2 373      | 1 288      |
| Résorption par biphase, transfert ou traitement           | -189       | -317       |
| Importations dans le cadre de plans d'épandage            | 456        | 447        |
| Exportations dans le cadre de plans d'épandage            | -250       | -227       |
| Quantité d'apports totaux d'origine minérale              | 1 552      | 286        |
| Exportation de l'azote ou du phosphore par les végétaux * | -3 678     | -1 553     |
| <b>Balance globale</b>                                    | <b>265</b> | <b>-75</b> |
| Balance globale sur la SAU (en kg/ha de SAU)              | 12         | -3         |
| Production organique brute d'azote pour :                 |            |            |
| - les vaches laitières anciennes normes                   | 863        | //////     |
| - les vaches laitières nouvelles normes                   | 1 078      | //////     |

\* Déduction faite de la fixation de l'air.

Composition de la balance d'azote (en tonne)



### Qualité de l'eau en 2009 - 2010 \*

| Station de mesure | Nitrates               | Pesticides                                     |  |
|-------------------|------------------------|--|--|
|                   | Quantiles 90 (mg/l) ** | Nbre substances dépassant le seuil de 0,1 µg/l | Nbre analyses dépassant le seuil de 0,1 µg/l |
| Données absentes  |                        |  |  |

\* Bilan 2009-2010 des suivis nitrates et pesticides en Bretagne (DREAL).

\*\* Seuil réglementaire pour les Nitrates : 50 mg/l.

Enquête réalisée avec le soutien et la participation financière de nos partenaires

