

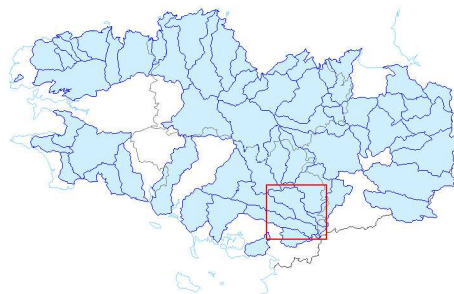
Agreste Bretagne - Territoire

Cadrage 2010 et pratiques agronomiques 2011

Bassin versant GP5

Oust aval (56)

édition en date du 26/12/2012



32 177 ha : superficie du territoire en Bretagne
- calcul SIG Lambert 93 -

dont 61% en Surface Agricole Utilisée (SAU) - RPG 2011 -

Données de cadrage agricole 2010

Sources : Agreste - DRAAF Bretagne - recensements agricoles 2000 et 2010. Ensemble des exploitations ayant leur siège sur ce territoire.
Registre Parcellaire Graphique (RPG) 2006, 2010 et 2011 - ISIS - MAAF/ASP

Données générales	RA 2010	Evolution annuelle moyenne en % entre 2000 et 2010
Nombre d'exploitations	406	-4.1%
dont - Moyennes et grandes **	322	-3.0%
Nombre d'Unités de Travail Annuel agricole (UTA)	617	-3.1%
dont - UTA des chefs et co-exploitants	436	-2.4%
- UTA des salariés permanents	102	1.0%
Nombre de chefs et coexploitants	537	-2.9%
dont - Moins de 40 ans	126	-6.5%
- 55 ans et plus	119	-1.6%

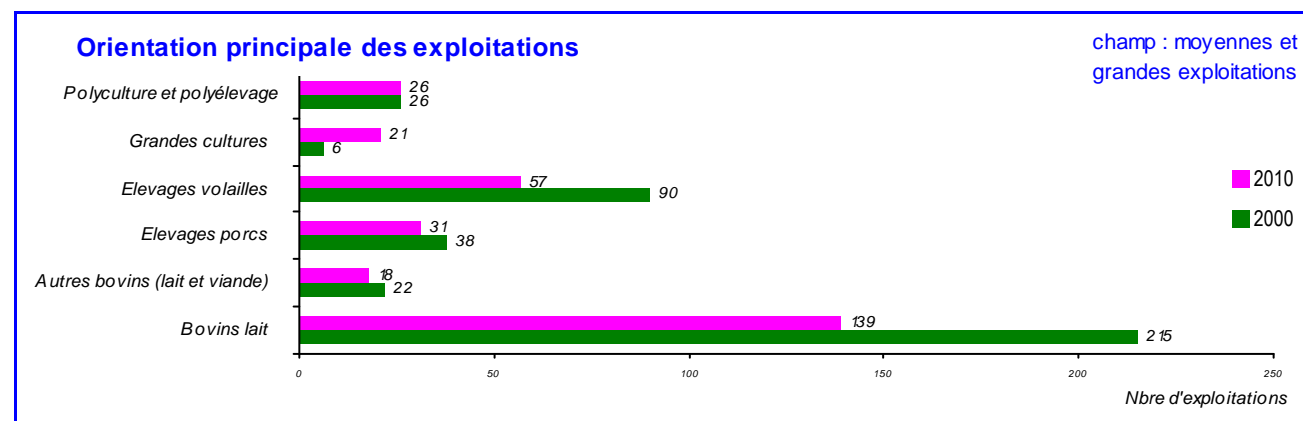
** Exploitations avec une production brute standard (PBS) de 25 000 €/an et plus

Productions animales	RA 2010	Evolution annuelle moyenne en % entre 2000 et 2010
Effectif présent (en millier d'unité)		
Total bovins	25.0	-0.6%
dont - Vaches laitières	9.6	-0.3%
Total porcins	78.3	0.4%
dont - Truies mères	6.4	-0.7%
- Porcs charcutiers	44.1	1.1%
Poules pondeuses (œufs de consommation ou à couver)	945.1	5.6%
Poulets de chair	620.1	6.0%
Dindes et dindons	349.2	-5.2%
Capacité d'élevage		
Bâtiments de volailles de chair (en millier de m2)	105.6	-2.3%
Places en poules et poulettes (en millier)	1 353.5	6.2%

Superficies cultivées	RPG 2010	Evolution annuelle moyenne en % entre 2006 et 2010
Surface en ha		
Surface Agricole Utilisée (SAU) *	19 617	-0.3%
Céréales (hors maïs grain), Oléagineux et Protéagineux	6 131	1.7%
Maïs grain et maïs fourrage	5 367	1.2%
Légumes **	154	//////
Surface toujours en herbe	1 002	-0.1%
Prairies temporaires de moins de 5 ans	6 268	-0.8%

* La SAU est calculée sur la base des déclarations PAC sur les ilots d'exploitation intersectant le territoire.

** Les superficies en légumes n'étant pas toutes déclarées en 2006, l'évolution n'est donc pas calculée.



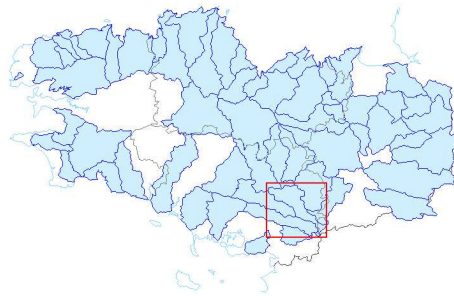
Agreste Bretagne - Territoire

Cadrage 2010 et pratiques agronomiques 2011

Bassin versant GP5

Oust aval (56)

édition en date du 26/12/2012



32 177 ha : superficie du territoire en Bretagne

- calcul SIG Lambert 93 -

dont 61% en Surface Agricole Utilisée (SAU) - RPG 2011 -

Résultats de l'enquête sur les pratiques agricoles dans les bassins versants sur la campagne agricole 2010 - 2011

Pratiques de fertilisation

Nombre d'exploitations estimé sur le champ de l'enquête *	330
Surface Agricole Utilisée (SAU) - ha - rapportée au siège des exploitations	20 352
Surface Potentiellement Ependable (SPE) sur la SAU	85%
Surface Directive Nitrate (SDN) sur la SAU	86%

Rendements en quintaux par ha

Rendement blé	74
Rendement maïs grain	94
Rendement maïs fourrage	140

* Exploitations moyennes et grandes à l'exclusion de celles spécialisées en maraîchage et horticulture

Utilisation de produits phytosanitaires

Nombre d'exploitations avec un pulvérisateur	278
Age moyen du pulvérisateur (an)	9.9
Agriculteurs ne pratiquant pas le labour **	42%
Agriculteurs ayant des pratiques alternatives de désherbage **	16%

** En % des agriculteurs ayant des terres labourables.

Répartition des herbicides

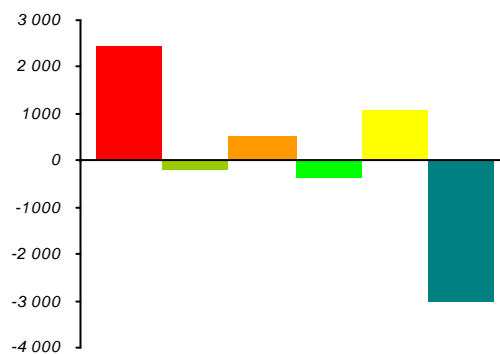
Répartition des herbicides	100%
Herbicides sélectifs de la culture	94%
Herbicides non sélectifs de la culture	6%

Calcul de la balance totale

Unité en tonne	Azote	Phosphore
Quantité de production organique brute	2 454	1 503
Résorption par biphase, transfert ou traitement	-191	-264
Importations dans le cadre de plans d'épandage	507	502
Exportations dans le cadre de plans d'épandage	-371	-407
Quantité d'apports totaux d'origine minérale	1 096	113
Exportation de l'azote ou du phosphore par les végétaux *	-3 032	-1 243
Balance globale	464	203
Balance globale sur la SAU (en kg/ha de SAU)	23	10
Production organique brute d'azote pour :		
- les vaches laitières anciennes normes	821	//////
- les vaches laitières nouvelles normes	997	//////

* Déduction faite de la fixation de l'air.

Composition de la balance d'azote (en tonne)



Qualité de l'eau en 2009 - 2010 *

Station de mesure	Nitrates	Pesticides	
	Quantiles 90 (mg/l) **	Nbre substances dépassant le seuil de 0,1 µg/l	Nbre analyses dépassant le seuil de 0,1 µg/l
04200499 OUST à ST-JEAN-LA-POTERIE	42	1	5

* Bilan 2009-2010 des suivis nitrates et pesticides en Bretagne (DREAL).

** Seuil réglementaire pour les Nitrates : 50 mg/l.

Enquête réalisée avec le soutien et la participation financière de nos partenaires

