

Agreste Bretagne - Territoire

Cadrage 2010 et pratiques agronomiques 2011

Bassin versant GP5

Yvel-Hyvet (56)

édition en date du 26/12/2012



37 275 ha : superficie du territoire en Bretagne
- calcul SIG Lambert 93 -

dont 63% en Surface Agricole Utilisée (SAU) - RPG 2011 -

Données de cadrage agricole 2010

Sources : Agreste - DRAAF Bretagne - recensements agricoles 2000 et 2010. Ensemble des exploitations ayant leur siège sur ce territoire.
Registre Parcellaire Graphique (RPG) 2006, 2010 et 2011 - ISIS - MAAF/ASP

Données générales	RA 2010	Evolution annuelle moyenne en % entre 2000 et 2010
Nombre d'exploitations	422	-3.2%
dont - Moyennes et grandes **	328	-2.4%
Nombre d'Unités de Travail Annuel agricole (UTA)	689	-1.7%
dont - UTA des chefs et co-exploitants	472	-1.4%
- UTA des salariés permanents	114	6.0%
Nombre de chefs et coexploitants	595	-1.7%
dont - Moins de 40 ans	136	-4.6%
- 55 ans et plus	154	2.4%

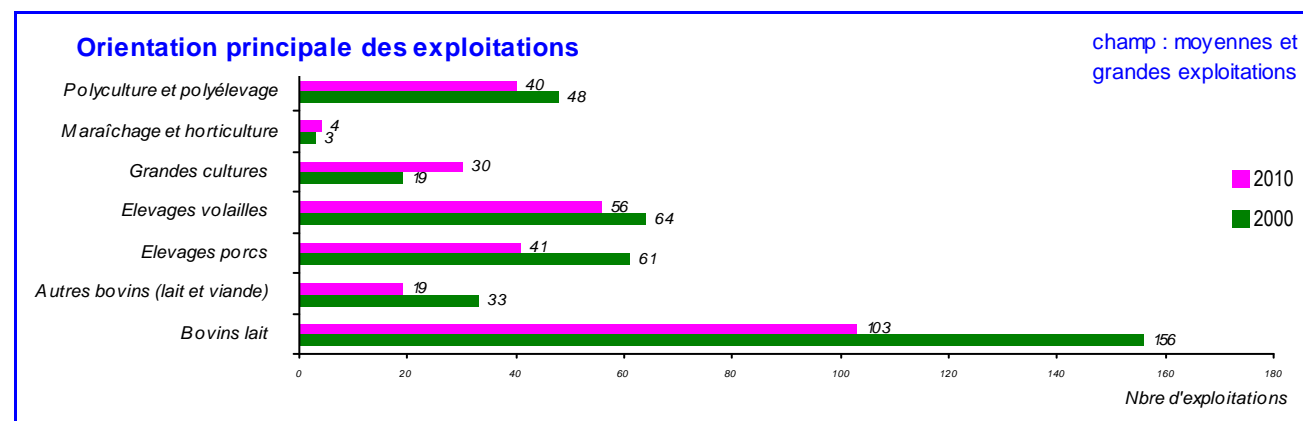
** Exploitations avec une production brute standard (PBS) de 25 000 €/an et plus

Productions animales	RA 2010	Evolution annuelle moyenne en % entre 2000 et 2010
Effectif présent (en millier d'unité)		
Total bovins	25.1	-0.4%
dont - Vaches laitières	9.1	0.0%
Total porcins	106.0	-0.4%
dont - Truies mères	8.4	-2.6%
- Porcs charcutiers	69.6	1.8%
Poules pondeuses (œufs de consommation ou à couver)	576.1	2.9%
Poulets de chair	975.4	4.9%
Dindes et dindons	200.4	-1.2%
Capacité d'élevage		
Bâtiments de volailles de chair (en millier de m2)	87.5	1.7%
Places en poules et poulettes (en millier)	728.5	2.8%

Superficies cultivées	RPG 2010	Evolution annuelle moyenne en % entre 2006 et 2010
Surface en ha		
Surface Agricole Utilisée (SAU) *	23 331	-0.1%
Céréales (hors maïs grain), Oléagineux et Protéagineux	9 878	0.7%
Maïs grain et maïs fourrage	5 658	3.3%
Légumes **	472	//////
Surface toujours en herbe	779	-0.8%
Prairies temporaires de moins de 5 ans	5 757	0.9%

* La SAU est calculée sur la base des déclarations PAC sur les ilots d'exploitation intersectant le territoire.

** Les superficies en légumes n'étant pas toutes déclarées en 2006, l'évolution n'est donc pas calculée.



Agreste Bretagne - Territoire

Cadrage 2010 et pratiques agronomiques 2011

Bassin versant GP5

Yvel-Hyvet (56)

édition en date du 26/12/2012



37 275 ha : superficie du territoire en Bretagne
- calcul SIG Lambert 93 -

dont 63% en Surface Agricole Utilisée (SAU) - RPG 2011 -

Résultats de l'enquête sur les pratiques agricoles dans les bassins versants sur la campagne agricole 2010 - 2011

Pratiques de fertilisation

Nombre d'exploitations estimé sur le champ de l'enquête *	322
Surface Agricole Utilisée (SAU) - ha - rapportée au siège des exploitations	24 569
Surface Potentiellement Ependable (SPE) sur la SAU	88%
Surface Directive Nitrate (SDN) sur la SAU	88%

Rendements en quintaux par ha

Rendement blé	77
Rendement maïs grain	80
Rendement maïs fourrage	135

* Exploitations moyennes et grandes à l'exclusion de celles spécialisées en maraîchage et horticulture

Utilisation de produits phytosanitaires

Nombre d'exploitations avec un pulvérisateur	283
Age moyen du pulvérisateur (an)	8.9
Agriculteurs ne pratiquant pas le labour **	56%
Agriculteurs ayant des pratiques alternatives de désherbage **	15%

** En % des agriculteurs ayant des terres labourables.

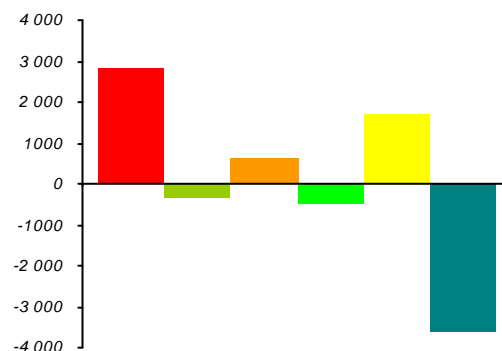
Répartition des herbicides	100%
Herbicides sélectifs de la culture	81%
Herbicides non sélectifs de la culture	19%

Calcul de la balance totale

Unité en tonne	Azote	Phosphore
Quantité de production organique brute	2 834	1 720
Résorption par biphase, transfert ou traitement	-319	-382
Importations dans le cadre de plans d'épandage	658	667
Exportations dans le cadre de plans d'épandage	-487	-651
Quantité d'apports totaux d'origine minérale	1 714	103
Exportation de l'azote ou du phosphore par les végétaux *	-3 605	-1 519
Balance globale	795	-63
Balance globale sur la SAU (en kg/ha de SAU)	32	-3
Production organique brute d'azote pour :		
- les vaches laitières anciennes normes	915	//////
- les vaches laitières nouvelles normes	1 109	//////

* Déduction faite de la fixation de l'air.

Composition de la balance d'azote (en tonne)



Qualité de l'eau en 2009 - 2010 *

Station de mesure	Nitrates	Pesticides	
	Quantiles 90 (mg/l) **	Nbre substances dépassant le seuil de 0,1 µg/l	Nbre analyses dépassant le seuil de 0,1 µg/l
04196950 YVEL à LOYAT	47	0	0

* Bilan 2009-2010 des suivis nitrates et pesticides en Bretagne (DREAL).

** Seuil réglementaire pour les Nitrates : 50 mg/l.

Enquête réalisée avec le soutien et la participation financière de nos partenaires

