



A RETENIR : de nouveaux foyers d'oïdium : secteurs Pontivy, Crozon, Landivisiau et Plouider

Linières en phase d'élongation : croissance modérée ces derniers jours **mais accélération attendue dès jeudi.**
Vigilance oïdium : des températures attendues entre 20 et 25°C dans les prochains jours = facteur favorable au risque oïdium !
Vigilance accrue sur le risque verse à cause de la forte croissance attendue dans les prochains jours.

Sommaire

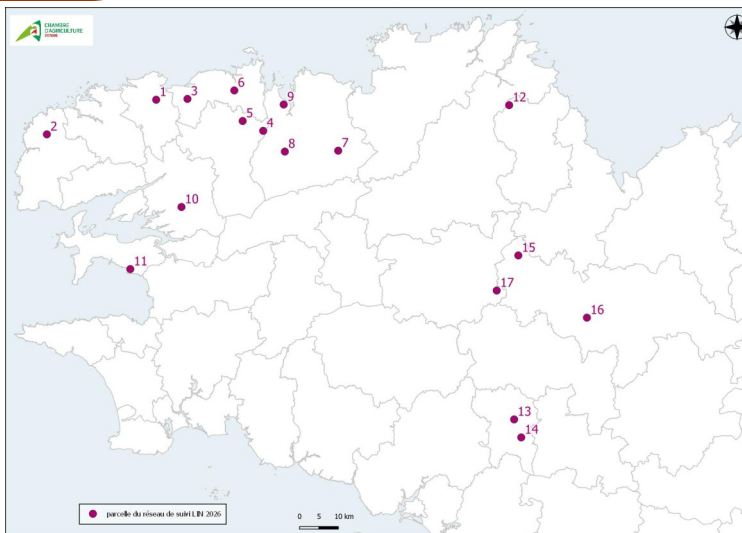
- Réseau d'observations [P1](#)
- Avancée de stades [P1](#)
- Maladies [P2](#)
- Verse [P3](#)
- Bioagresseurs [P3](#)
- Suivi Météo [P4](#)



SYNTHESE INDICATEURS DE RISQUE

RAVAGEURS	Thrips	
MALADIES	Oïdium	
VERSE		

Réseau d'observations



Le réseau d'observations 2026 comprend 17 parcelles de lin de printemps réparties sur l'ouest de la Bretagne.

Toutes les parcelles sont prévues à la production de lin fibre à l'exception des parcelles n° 14 et 15 destinées à la production de semences.

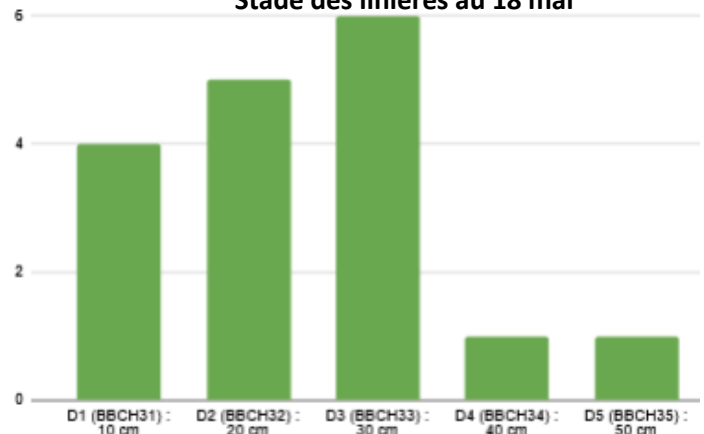
Légende

- Risque global très faible
- Risque global très fort
- Prophylaxie
- Biocontrôle
- Résistance

Avancée des stades

Date semis	Stade
19 au 21/03	6 (D4) et 9 (D5)
24 au 25/03	8 (D1), 17 (D3)
27 au 29/03	1, 11 et 12 (D3)
30/03 au 2/04	2, 15 (D1), 3, 4, 5, 10 et 13 (D2), 14 et 16 (D3)
13/04	7 (D1)

Stade des linières au 18 mai



La mesure de la pousse journalière des parcelles varient entre **0.86 et 2.45 cm/j** ce qui reste une croissance plutôt faible encore sur la semaine passée.

LIN FIBRE

Maladies

L'oïdium

Observations

22% des parcelles présentent des étoiles d'oïdium : traitements réalisés cette semaine. La majeure partie des parcelles font moins de 40 cm et ne présentent pas à l'heure actuelle d'oïdium. Poursuivez la surveillance et attendre l'arrivée des symptômes pour intervenir.

	Présence	Absence
Non traité à ce jour	1 (Eden) 14 et 15 (Idéo)	2 (Eden), 3 et 10 (Bolchoï), 7 (Aretha) , 8 (Lisette), 12 (Exeo), 4 et 13 (Elixir), 16 et 17 (Ideo)
Traité à ce jour	11 (idéo)	5 (Lisette), 6 et 9 (Java)

Analyse du risque

Les facteurs favorables à l'apparition de l'oïdium sont :

- des lins stressés,
- des températures entre 20 et 25°C,
- une hygrométrie forte du sol,
- une alternance pluie/soleil,
- une application d'un régulateur de croissance,
- une végétation luxuriante.



Crédit photos CAB - mai 2026
Première étoile = apparition sur la feuille de filaments de mycélium blancs en forme d'étoiles – Regarder les feuilles basses recto-verso.

Risque oïdium :



Des températures entre 20 et 25°C sont annoncées pour les jours à venir avec potentiellement et localement des pluies orageuses début de semaine prochaine. Les conditions météorologiques vont être favorables au développement de l'oïdium.

Surveiller les parcelles, particulièrement celles avec variétés sensibles ainsi que celles où les lins sont stressés ou qui présentent une végétation luxuriante.

Seuil de nuisibilité : intervenir dès l'apparition des premières étoiles, pas avant !

Pour rappel, les produits à base de soufre homologués sur la culture :



- le biocontrôle Thiopron Rainfree (= Sulfurix rainfree) (soufre micronisé 825 g/l) — possible en AB
- Le biocontrôle Aquicine Duo (soufre + phosphonates de potassium) — Non autorisé en AB

En cas d'intervention, privilégier les produits de biocontrôle car les essais 2025 d'Arvalis ont montré une très bonne efficacité de ces produits. Retrouvez l'intégralité des résultats d'essais Arvalis 2025 testant différentes stratégies de protection contre les maladies : <https://www.arvalis.fr/infos-techniques/telechargez-la-derniere-edition-darvalis-infos-lin-fibre> (p 55, 56, 58 et 59).

Pour rappel, le soufre est un produit de contact dont la rémanence est limitée : environ 1 semaine ce qui oblige à plusieurs applications successives en fonction du stade d'apparition des premiers symptômes. Le soufre permet de ne pas générer de stress supplémentaire donc de ne pas entraver la croissance du lin tout en étant très efficace.

Gestion du risque

- Respect d'un intervalle d'au moins 6 ans entre deux lins
- Choix d'une variété tolérante : rappels des sensibilités variétales



Assez tolérantes	Moyennes	Sensibles
Bolchoï, Idéo, Exeo	Elixir	Aretha, Eden, Java, Lisette

- Maîtriser la densité de semis : viser un peuplement compris entre 1600 et 1800 pieds /m²
- Raisonner la fertilisation azotée : éviter les excès de fertilisation ou les parcelles fortement minéralisantes

LIN FIBRE

Verse

Observations

Pas de verse observée sur les parcelles mais 10% présentent un retour lent sous l'action d'un balayage manuel.

Analyse du risque

L'analyse du risque verse prend en compte trois composantes : climat- sol- plante. Pour chaque parcelle, donner une note de 0 à 3 sur chaque critère puis additionner pour donner une note globale de risque pour la parcelle comprise entre 0 et 9.

Plus la note est élevée, plus le risque est grand.

La pousse journalière de la semaine passée a été de <1 à 2.45 cm par jour ce qui n'est pas une croissance excessive pour l'instant.

ELEMENT DE LA NOTE FINALE	NUL Note 0	FAIBLE Note 1	MOYEN Note 2	FORT Note 3	VOTRE NOTE
CLIMAT : PREVISIONS CLIMATIQUES (à partir du 3 ^{ème} jour après l'observation - délai d'action des produits)	Temps anti-cyclonique	Temps variable	Période pluvieuse	Orages imminents	A
	Chaud ou froid	Sans vent	T°=20-25°C	Dépression	
	Sec	Sans pluie	Venteuse	Vents forts	
SOL		T°<20°C		T°>25°C	B
	Superficiel	Normal	Sol normal	Profond	
	Sec	Sans réserves	Avec réserves	Richesse N	
	Structure abimée			R.U élevée	
	Potentiel faible	Potentiel normal	Potentiel Normal	M.O	C
			Fort potentiel		
DENSITE (plantes/m ²)	<1400	1400-1600	1600-1800	>1800	C
BALAYAGE MANUEL	Retour rapide	Retour	Affaissement	Pliure	
CROISSANCE	<2 cm/j	2-3 cm/j	3-5 cm/j	>5 cm/j	

La forte montée des températures dans les jours à venir va booster la croissance du lin : elle devrait être supérieure à 3 voire supérieure à 5 cm/j.

Risque verse :



4 critères à observer au champ

- Une densité élevée
- Une couleur verte foncée : indicateur d'une disponibilité en azote élevée
- Une mesure de la croissance quotidienne : positionner un piquet gradué dans votre champ et observer tous les jours la pousse quotidienne
- Effectuer plusieurs balayages manuels **vifs** de la culture et observer comment la culture se comporte : **vigilance si affaissement ou pliure**

Interprétation de la grille : faire le total des notes par facteurs de risques (CLIMAT/SOL et LIN), puis additionner les notes obtenues à chaque facteur.

Evaluer ensuite le risque de la parcelle selon la grille ci-contre.

Note	Risque
0 à 3	Nul
4 à 5	Faible
6 à 7	Moyen
8 à 9	Fort

Note = A + B + C

Source Arvalis 2026

Pour rappel : l'utilisation d'un régulateur **sans risque avéré** peut affecter le rendement et est un facteur favorable à l'oïdium !

Gestion du risque

Choix d'une variété assez tolérante (Lisette) dans les situations à risque, les autres variétés sont moyennement tolérantes.



Maîtriser la densité de semis : viser un peuplement compris entre 1600 et 1800 pieds /m².

Raisonner la fertilisation azotée : éviter les excès de fertilisation ou les parcelles fortement minéralisantes.

La qualité d'implantation (un système racinaire bien développé permet une meilleure résistance à la verse).

Bioagresseurs

Les thrips

Pas de thrips observés.

Analyse du risque

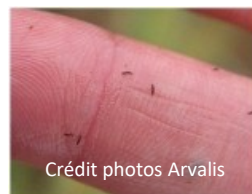
La période de suivi des thrips se fait du stade 5 cm jusqu'au stade maturation. Un climat orageux est un facteur favorable à leur présence indépendamment du stade du lin.

Aucun risque détecté cette semaine.

L'observation se fait en balayant rapidement le sommet des plantes avec la main humide. L'opération doit être réalisée en bordure de champ, du côté du vent dominant, au minimum 4 à 5 fois (jusqu'à 10 fois).

Compter le nombre de thrips sur votre main à chaque balayage et en faire la moyenne.

Le seuil de nuisibilité est atteint si la moyenne des balayages est de plus de plus de 5 thrips par balayage.



Crédit photos Arvalis



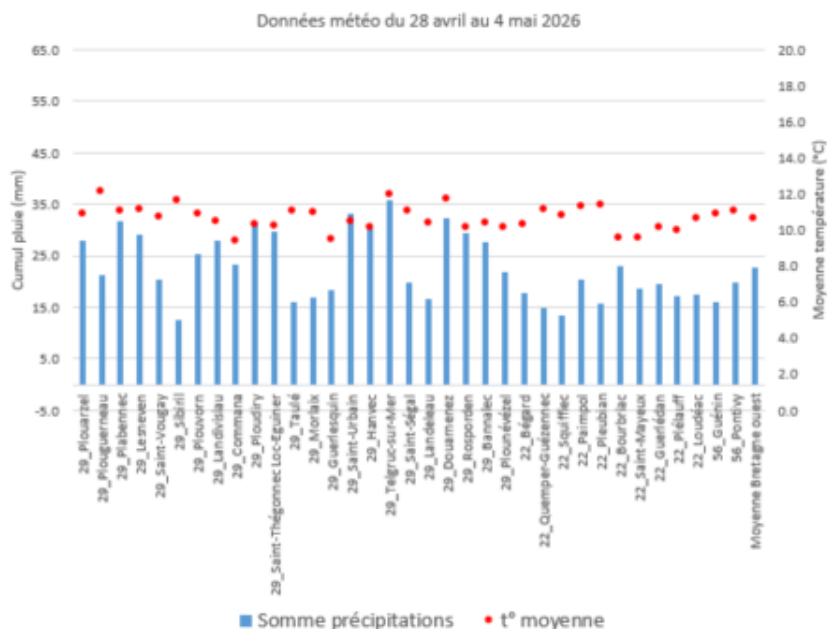
Terres Inovia - N. Rabourdin

LIN FIBRE



Suivi météo

Semaine du 12 au 18 mai 2026



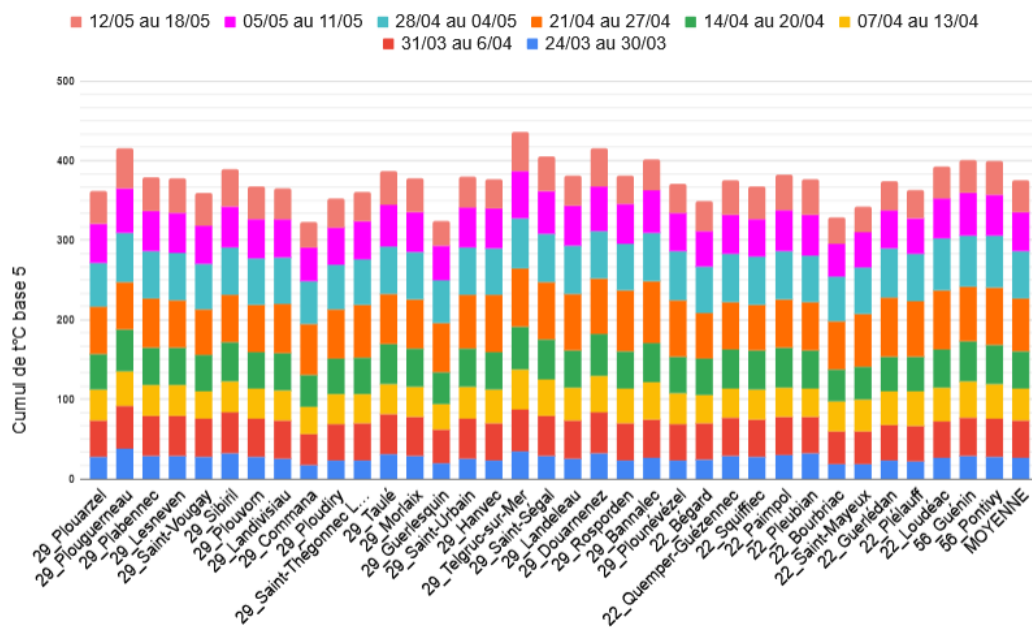
La température moyenne sur le secteur a été de **10.7°C** (semaine plus fraîche que la semaine du 5 au 11 mai) pour un cumul moyen de précipitations moyen de 22.6 mm.

On observe des écarts de 3° C en températures moyennes entre le centre Finistère (Commana, Guerlesquin) et les secteurs Plouguerneau/Telgruc sur Mer. Les précipitations ont été quasi journalières la semaine dernière partout en Bretagne.

Pour rappel, le suivi des sommes de températures pour le lin doit être corrigé en base 5 (zéro de végétation du lin). En moyenne, la somme de températures en base 5 a été de 40.1°C soit 9.7°C (base 5) de moins que la semaine précédente.

Cumul des températures

Variété	Levée	Début floraison	Maturité
Aretha	50°J	575°J	900°J
Bolchoï	50°J	575°J	900°J
Eden	50°J	550°J	850°J
Elixir	50°J	575°J	900°J
Idéo	50°J	550°J	900°J
Exeo	50°J	575°J	900°J
Java	50°J	550°J	800-825°J
Lisette	50°J	575°J	850°J



Cumul de t° base 5 depuis le 24 mars par station météo

En fonction de votre date précise de semis, ajuster le cumul de °C en vous basant sur 5°C/j

Ex : ma parcelle a été semée le 5 avril 2026 à Guerlesquin. Il y a 13 jours d'écart entre le 5 avril et le 24 mars : il faut donc que je retire 65°C au cumul de température affiché : 324.1°C - 65° C = **259.1°C**

Les cumuls de températures (base 5°C) pour la semaine sont compris entre **31.1 °C à Commana** et **50.4 °C à Plouguerneau**, avec en moyenne **40.1 °C pour la Bretagne**. Les secteurs du centre sud Finistère, de Pontivy et Plouguerneau présentent les plus forts cumuls de températures depuis l'implantation.

LIN FIBRE

Consulter les notes nationales Biodiversité :



Résistance aux produits phytosanitaires :

Des outils et informations sont disponibles sur le site Internet du réseau R4P (Réseau de Réflexion et de Recherche sur la Résistance aux Pesticides) de l'INRA : <https://www.r4p-inra.fr/fr/home/>



« Méthodes alternatives : Des produits de biocontrôle existent »

Il existe des produits de biocontrôle autorisés pour différents usages

Retrouvez la liste actualisée régulièrement sur le site : <http://www.ecophytopic.fr/>

Prochain BSV le 27/05/2026

Ce bulletin est produit à partir d'observations ponctuelles. S'il donne une tendance de la situation sanitaire régionale, celle-ci ne peut être transposée telle quelle à la parcelle. Les animateurs du BSV dégagent toute responsabilité quant aux décisions prises par les agriculteurs pour la protection de leurs cultures et les invitent à prendre ces décisions sur la base d'observations réalisées eux-mêmes dans leurs cultures et/ou sur les préconisations de bulletins techniques.

Les observations contenues dans ce bulletin ont été réalisées par les partenaires suivants : Chambre d'Agriculture de Bretagne

Direction de publication

Chambre d'agriculture de Bretagne
avenue du général Borgnis Desbordes
BP 398 Vannes 56009

Françoise Mahéo animatrice inter filièrre, Tel : 06 43 18 94 19

Rédigé par :

Chambre d'agriculture de Bretagne
Cécile Goupille, Animateur lin fibre : 06 73 66 57 20

Comité de relecture :

Chambre d'agriculture de Bretagne,
DRAAF-SRAL,
Teillage de Bretagne
Bretagne Lin